

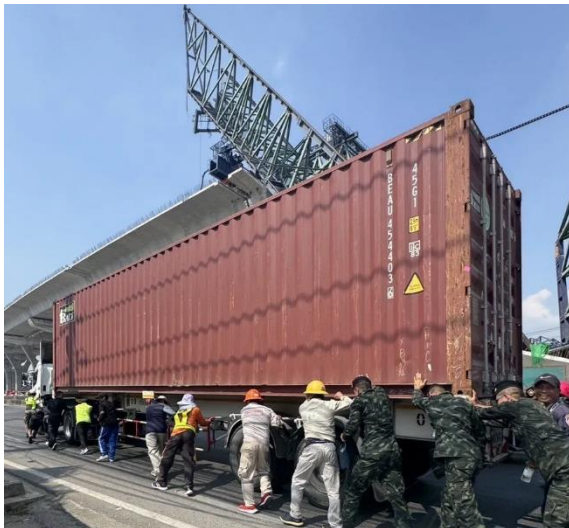
## แบบฟอร์มรายงานการยกระดับการมีส่วนร่วมของผู้มีส่วนได้ส่วนเสียภายนอก

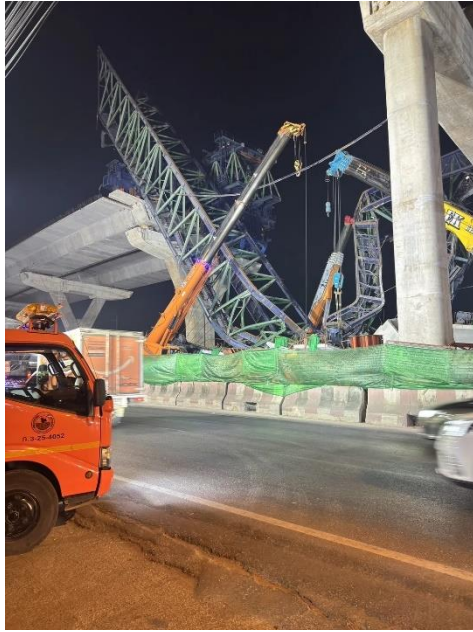
สถานะ ไตรมาส..1 /2569

หน่วยงาน การไฟฟ้าส่วนภูมิภาค

ที่	รายละเอียด	กลุ่มเป้าหมายของผู้มีส่วนได้ส่วนเสีย (Stakeholders)
1	<ul style="list-style-type: none"> <li>■ <b>ชื่อกิจกรรม / แผนงาน / โครงการ:</b> PEA ร่วมสนับสนุนภารกิจรื้อถอนเครนถล่ม โครงการทางหลวงพิเศษ M82</li> <li>■ <b>วันที่จัดกิจกรรม / แผนงาน / โครงการ:</b> วันที่ 15 มกราคม 2569</li> <li>■ <b>ประเด็นหรือเรื่องในการมีส่วนร่วม:</b> PEA เข้าร่วมสนับสนุนภารกิจรื้อถอนเครนก่อสร้างทางหลวงพิเศษหมายเลข M82 ซึ่งประสบอุบัติเหตุเครนถล่ม บริเวณถนนพระราม 2</li> <li>■ <b>สรุปข้อมูลของผู้มีส่วนร่วม:</b> การปฏิบัติงานครั้งนี้ดำเนินการภายใต้การสั่งการของ นายจิรพงษ์ เทพพิทักษ์ รองปลัดกระทรวงคมนาคม และกรรมการการไฟฟ้าส่วนภูมิภาค</li> <li>■ <b>ผลการดำเนินงานที่ได้จากการมีส่วนร่วม:</b> PEA ได้สนับสนุนภารกิจในพื้นที่อย่างเต็มกำลัง ด้วยการนำรถติดตั้งไฟฟ้าส่องสว่าง จำนวน 4 คัน และ เครื่องกำเนิดไฟฟ้า จำนวน 4 เครื่อง และกำลังเจ้าหน้าที่ PEA เข้าสนับสนุนการปฏิบัติงาน เพื่ออำนวยความสะดวกในการทำงานตลอด 24 ชั่วโมง พร้อมทั้งตรวจสอบความปลอดภัยของระบบไฟฟ้าในบริเวณใกล้เคียง เพื่อลดความเสี่ยงต่อการเกิดอุบัติเหตุซ้ำซ้อน PEA บูรณาการร่วมกับหน่วยงานที่เกี่ยวข้อง และจัดตั้งศูนย์อำนวยความสะดวกเพื่อเร่งแก้ไขสถานการณ์และดูแลความปลอดภัยของประชาชน</li> <li>■ <b>การนำผลจากการมีส่วนร่วมไปปรับปรุงพัฒนาการดำเนินงานของหน่วยงาน:</b> PEA มุ่งมั่นทำหน้าที่เป็นพลังสนับสนุนในทุกสถานการณ์ฉุกเฉิน เพื่อให้การช่วยเหลือประชาชนเป็นไปอย่างรวดเร็วปลอดภัย และมีประสิทธิภาพสูงสุด</li> </ul>	<ul style="list-style-type: none"> <li><input checked="" type="checkbox"/> กลุ่มหน่วยงานกำกับดูแลและภาครัฐ</li> <li><input type="checkbox"/> กลุ่มลูกค้าและผู้ใช้ไฟฟ้า</li> <li><input checked="" type="checkbox"/> กลุ่มชุมชน สังคม</li> <li><input type="checkbox"/> กลุ่มสื่อมวลชน</li> <li><input type="checkbox"/> กลุ่มพันธมิตร</li> <li><input checked="" type="checkbox"/> กลุ่มคณะกรรมการ</li> <li><input type="checkbox"/> กลุ่มพนักงาน</li> <li><input type="checkbox"/> บริษัทในเครือ</li> <li><input type="checkbox"/> กลุ่มคู่แข่ง</li> </ul> <p>สรุปจำนวนผู้มีส่วนได้ส่วนเสียที่เข้าร่วม: 20 ราย</p> <p><i>(โปรดระบุ กลุ่มเป้าหมายของผู้มีส่วนได้ส่วนเสียที่เกี่ยวข้องกับกิจกรรม / แผนงาน /โครงการ โดยสามารถพิจารณาประเภทของผู้มีส่วนได้ส่วนเสียได้จากตารางหน้าถัดไป)</i></p>

■ ภาพประกอบ (ถ้ามี):





ตารางกลุ่มผู้มีส่วนได้ส่วนเสีย (Stakeholders)

9 กลุ่มหลัก	17 กลุ่มย่อย
1. กลุ่มหน่วยงานกำกับดูแลและภาครัฐ	1.1 ภาครัฐ / องค์กรอิสระ ผู้กำหนดหรือกำกับนโยบาย ทิศทางการดำเนินงาน 1.2 ภาครัฐ / องค์กรอิสระ ผู้อนุมัติอนุญาตเพื่อประโยชน์ ในการดำเนินงาน 1.3 ภาครัฐ / องค์กรอิสระผู้ให้ความร่วมมือสนับสนุน หรือ เกี่ยวข้องกับการดำเนินงาน
2. กลุ่มลูกค้าและผู้ใช้ไฟฟ้า	2.1 ผู้ใช้ไฟฟ้าในธุรกิจจำหน่ายไฟฟ้า 2.2 ลูกค้าในธุรกิจอื่นๆ นอกจากการจำหน่ายไฟฟ้า
3. กลุ่มชุมชน สังคม	3.1 ชุมชนและผู้นำชุมชน 3.2 ประชาชนทั่วไป
4. กลุ่มสื่อมวลชน	4.1 สื่อมวลชน
5. กลุ่มพันธมิตร	5.1 ผู้ส่งมอบพลังงานไฟฟ้า 5.2 ผู้ส่งมอบอุปกรณ์ 5.3 ผู้ส่งมอบบริการ 5.4 คู่ความร่วมมือในภาระกิจสนับสนุน หรือภารกิจอื่น ของ กฟผ.
6. กลุ่มคณะกรรมการ	6.1 คณะกรรมการ กฟผ.
7. กลุ่มพนักงาน	7.1 ผู้บริหาร พนักงาน ลูกจ้าง
8. กลุ่มบริษัทในเครือ	8.1 กลุ่มบริษัทในเครือ
9. กลุ่มคู่แข่ง	9.1 คู่เทียบในธุรกิจจำหน่ายไฟฟ้า 9.2 คู่เทียบในธุรกิจเกี่ยวเนื่อง ธุรกิจต่างๆ ของกฟผ.