

สรุปการใช้จ่ายเงินลงทุน ปี 2562

ณ 30 พฤศจิกายน 2562

(ล้านบาท)

| แผนงาน/งาน/โครงการ | งบประมาณ ปี 2562 | เป้าหมายเบิกจ่าย ปี 2562 | มกราคม - พฤศจิกายน 2562 | | | | %จ่ายจริงเทียบกับเป้าหมาย 12 เดือน | พฤศจิกายน 2562 | | | |
|------------------------------|---------------------|-----------------------------|-------------------------|-----------------|-------|---------------------------|---------------------------------------|----------------------|-----------|-------|---------------------------|
| | | | เป้าหมาย เบิกจ่าย | จ่ายจริงปี 2562 | | สูง (ต่ำ) กว่าเป้าหมาย | | เป้าหมาย เบิกจ่าย | จ่ายจริง | | สูง (ต่ำ) กว่าเป้าหมาย |
| | | | | วงเงิน | % | | | | วงเงิน | % | |
| งบลงทุนเพื่อการดำเนินงานปกติ | 61,545.071 | 14,718.265 | 12,510.749 | 12,548.612 | 100.3 | 37.863 | 85.3 | 2,107.871 | 2,422.940 | 114.9 | 315.069 |
| - รายปี | 18,467.791 | 6,351.923 | 5,390.869 | 5,132.068 | 95.2 | (258.801) | 80.8 | 997.970 | 802.931 | 80.5 | (195.039) |
| - ระยะยาว | 43,077.280 | 8,366.342 | 7,119.880 | 7,416.544 | 104.2 | 296.664 | 88.6 | 1,109.901 | 1,620.009 | 146.0 | 510.108 |
| งบลงทุนที่ให้เป็นโครงการ | 64,001.841 | 19,996.095 | 17,393.729 | 13,903.383 | 79.9 | (3,490.346) | 69.5 | 1,709.492 | 1,321.471 | 77.3 | (388.021) |
| รวมทั้งสิ้น | 125,546.912 | 34,714.360 | 29,904.478 | 26,451.995 | 88.5 | (3,452.483) | 76.2 | 3,817.363 | 3,744.411 | 98.1 | (72.952) |

หมายเหตุ

1) มติ ครม. 25 ก.ย. 2561 เห็นชอบงบประมาณและเป้าหมายเบิกจ่ายปี 2562 วงเงิน 118,542.470 ล้านบาท และ 34,714.360 ล้านบาท ตามลำดับ

2) มติ ครม. เมื่อวันที่ 29 มกราคม 2562 อนุมัติดำเนินโครงการก่อสร้างสายเคเบิลใต้น้ำ 115 เควี เพื่อทดแทนและเพิ่มความสามารถในการจ่ายไฟไปยังเกาะสมุย จ.สุราษฎร์ธานี (คท.)

และ วันที่ 5 กุมภาพันธ์ 2562 อนุมัติดำเนินโครงการติดตั้งระบบมิเตอร์อัจฉริยะ (AMI) สำหรับผู้ใช้ไฟฟ้ารายใหญ่ (คณ.) โครงการขยายเขตติดตั้งระบบไฟฟ้าให้เกาะต่างๆ (เกาะป็นหยี จ.พังงา) (คตป.)

3) การเปลี่ยนแปลงวงเงินงบประมาณ สศช.เห็นชอบ เมื่อวันที่ 29 พ.ค. 2562 ทำให้วงเงินงบประมาณเพิ่มขึ้นจาก 118,542.470 ล้านบาท เป็น 125,546.912 ล้านบาท โดยเป้าหมายการเบิกจ่ายไม่เปลี่ยนแปลง

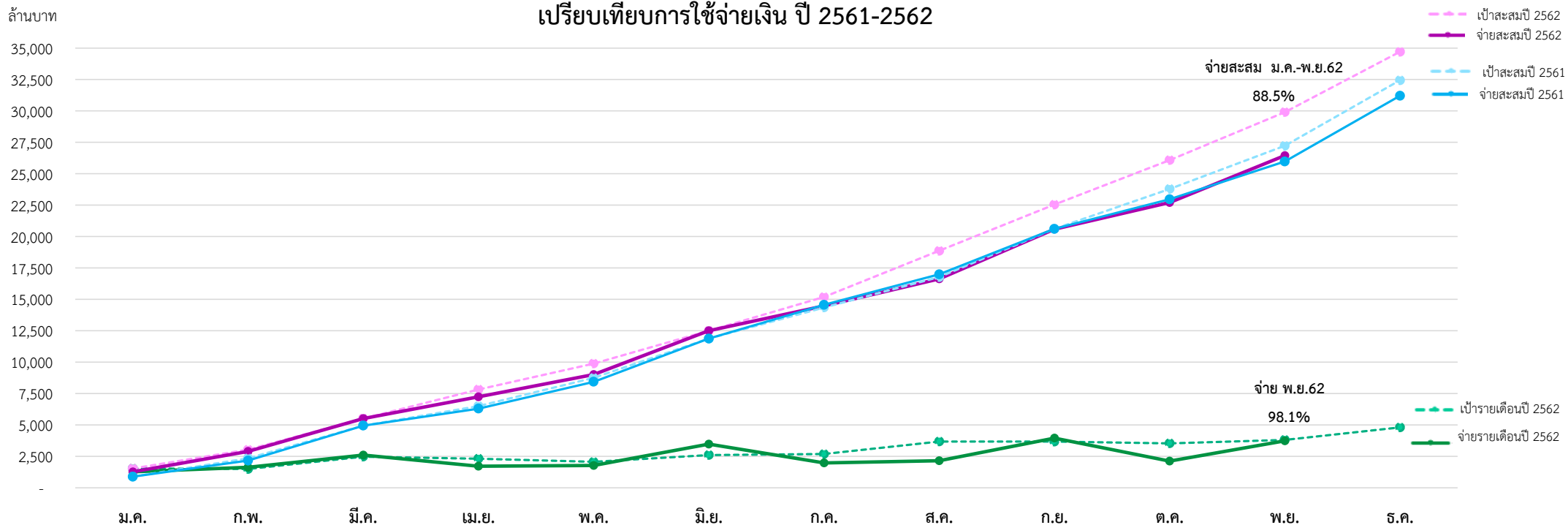
** การจัดซื้อจัดจ้างต่ำกว่างบประมาณ (Cost Saving) สะสม วงเงินรวม 2,847.210 ล้านบาท ทำให้ % การเบิกจ่ายสะสม (11 เดือน) เพิ่มขึ้นเป็น 97.8%

เปรียบเทียบการใช้จ่ายเงินลงทุนรายไตรมาส ตามเกณฑ์วัดความสามารถในการบริหารแผนลงทุน ปี 2562

(ล้านบาท)

| แผนงาน/งาน/โครงการ | ไตรมาส 1 (ม.ค.-มี.ค.) | | | | ไตรมาส 2 (เม.ย.-มิ.ย.) | | | | ไตรมาส 3 (ก.ค.-ก.ย.) | | | | ไตรมาส 4 (ต.ค.-ธ.ค.) | | | |
|------------------------------|-----------------------|-----------|-------|---------------------------------------|------------------------|-----------|-------|---------------------------------------|----------------------|-----------|------|---------------------------------------|-------------------------------------|--------------------|------|---------------------------------------|
| | เป้าหมาย ไตรมาส 1 | จ่ายจริง | | สูง(ต่ำ) กว่า เป้าหมาย ไตรมาส 1 | เป้าหมาย ไตรมาส 2 | จ่ายจริง | | สูง(ต่ำ) กว่า เป้าหมาย ไตรมาส 2 | เป้าหมาย ไตรมาส 3 | จ่ายจริง | | สูง(ต่ำ) กว่า เป้าหมาย ไตรมาส 3 | เป้าหมาย ไตรมาส 4 (ต.ค.-ธ.ค.) | จ่ายจริง ต.ค.-พ.ย. | | สูง(ต่ำ) กว่า เป้าหมาย ไตรมาส 4 |
| | | วงเงิน | % | | | วงเงิน | % | | | วงเงิน | % | | | วงเงิน | % | |
| งบลงทุนเพื่อการดำเนินงานปกติ | 1,683.726 | 2,348.231 | 139.5 | 664.505 | 2,816.756 | 3,554.738 | 126.2 | 737.982 | 4,297.951 | 3,378.212 | 78.6 | (919.739) | 5,919.832 | 3,267.431 | 55.2 | (2,652.401) |
| - รายปี | 811.593 | 1,128.936 | 139.1 | 317.343 | 1,134.099 | 1,289.473 | 113.7 | 155.374 | 1,850.742 | 1,415.303 | 76.5 | (435.439) | 2,555.489 | 1,298.356 | 50.8 | (1,257.133) |
| - ระยะยาว | 872.133 | 1,219.295 | 139.8 | 347.162 | 1,682.657 | 2,265.265 | 134.6 | 582.608 | 2,447.209 | 1,962.909 | 80.2 | (484.300) | 3,364.343 | 1,969.075 | 58.5 | (1,395.268) |
| งบลงทุนที่ให้เป็นโครงการ | 3,831.670 | 3,167.165 | 82.7 | (664.505) | 4,167.986 | 3,429.903 | 82.3 | (738.083) | 5,749.106 | 4,707.244 | 81.9 | (1,041.862) | 6,247.333 | 2,599.071 | 41.6 | (3,648.262) |
| รวมทั้งสิ้น | 5,515.396 | 5,515.396 | 100.0 | - | 6,984.742 | 6,984.641 | 100.0 | (0.101) | 10,047.057 | 8,085.456 | 80.5 | (1,961.601) | 12,167.165 | 5,866.502 | 48.2 | (6,300.663) |

เปรียบเทียบการใช้จ่ายเงิน ปี 2561-2562



(ล้านบาท)

| ปี | ประเภทการใช้จ่าย | ม.ค. | ก.พ. | มี.ค. | เม.ย. | พ.ค. | มิ.ย. | ก.ค. | ส.ค. | ก.ย. | ต.ค. | พ.ย. | ม.ค.-พ.ย. | ธ.ค. | ม.ค.-ธ.ค. |
|---------|---------------------------|---------|-----------------------|-------|-------|-------|--------|--------|---------|--------|---------|--------|-----------|-------|-----------|
| | | ปี 2561 | - เป้าหมายการเบิกจ่าย | 887 | 1,464 | 2,597 | 1,556 | 2,245 | 3,125 | 2,480 | 2,420 | 3,839 | 3,177 | 3,433 | 27,223 |
| | - จ่ายจริง | 889 | 1,277 | 2,782 | 1,352 | 2,137 | 3,437 | 2,688 | 2,427 | 3,624 | 2,355 | 3,008 | 25,976 | 5,233 | 31,209 |
| | % จ่าย : เป้าหมายรายเดือน | 100.2 | 87.2 | 107.1 | 86.9 | 95.2 | 110.0 | 108.4 | 100.3 | 94.4 | 74.1 | 87.6 | 95.4 | 100.2 | 96.2 |
| ปี 2562 | - เป้าหมายการเบิกจ่าย | 1,538 | 1,497 | 2,480 | 2,316 | 2,061 | 2,608 | 2,687 | 3,684 | 3,676 | 3,540 | 3,817 | 29,904 | 4,810 | 34,714 |
| | - จ่ายจริง | 1,273 | 1,630 | 2,612 | 1,725 | 1,781 | 3,479 | 1,975 | 2,154 | 3,956 | 2,122 | 3,745 | 26,452 | - | 26,452 |
| | สูง / (ต่ำ) กว่าเป้าหมาย | (265) | 133 | 132 | (591) | (280) | 871 | (712) | (1,530) | 280 | (1,418) | (72) | (3,452) | - | 8,262 |
| | % จ่าย : เป้าหมายรายเดือน | 82.7 | 108.9 | 105.3 | 74.5 | 86.4 | 133.4 | 73.5 | 58.5 | 107.6 | 59.9 | 98.1 | 88.5 | - | 76.2 |
| | - เป้าหมายสะสม | 1,538 | 3,035 | 5,515 | 7,831 | 9,892 | 12,500 | 15,187 | 18,871 | 22,547 | 26,087 | 29,904 | | | |
| | - จ่ายจริงสะสม | 1,273 | 2,903 | 5,515 | 7,240 | 9,021 | 12,500 | 14,475 | 16,629 | 20,585 | 22,707 | 26,452 | | | |
| | % จ่าย : เป้าหมายสะสม | 82.7 | 95.7 | 100.0 | 92.5 | 91.2 | 100.0 | 95.3 | 88.1 | 91.3 | 87.0 | 88.5 | | | |
| | % จ่ายสะสม:เป้าหมายรวม | 3.7 | 8.4 | 15.9 | 20.9 | 26.0 | 36.0 | 41.7 | 47.9 | 59.3 | 65.4 | 76.2 | | | |

การใช้จ่ายเงินงบประมาณ ปี 2562

ณ 30 พฤศจิกายน 2562

(ล้านบาท)

| แผนงาน/งาน/โครงการ | งบประมาณ ปี 2562 | เป้าหมายเบิกจ่าย ปี 2562 | มกราคม - พฤศจิกายน 2562 | | | | %จ่ายจริงเทียบกับเป้าหมาย 12 เดือน | พฤศจิกายน 2562 | | | | |
|---|---------------------|-----------------------------|-------------------------|-------------------|--------------|---------------------------|---------------------------------------|----------------------|------------------|--------------|---------------------------|--|
| | | | เป้าหมาย เบิกจ่าย | จ่ายจริง | | สูง (ต่ำ) กว่าเป้าหมาย | | เป้าหมาย เบิกจ่าย | จ่ายจริง | | สูง (ต่ำ) กว่าเป้าหมาย | |
| | | | | วงเงิน | % | | วงเงิน | | % | | | |
| งบลงทุนเพื่อการดำเนินงานปกติ | | | | | | | | | | | | |
| 1. งบลงทุนที่ขออนุมัติรายปี | 18,467.791 | 6,351.923 | 5,390.869 | 5,132.068 | 95.2 | (258.801) | 80.8 | 997.970 | 802.931 | 80.5 | (195.039) | |
| 2. งบลงทุนที่ทำเป็นแผนระยะยาว | 43,077.280 | 8,366.342 | 7,119.880 | 7,416.544 | 104.2 | 296.664 | 88.6 | 1,109.901 | 1,620.009 | 146.0 | 510.108 | |
| รวมงบลงทุนเพื่อการดำเนินงานปกติ | 61,545.071 | 14,718.265 | 12,510.749 | 12,548.612 | 100.3 | 37.863 | 85.3 | 2,107.871 | 2,422.940 | 114.9 | 315.069 | |
| งบลงทุนที่ทำเป็นโครงการ | | | | | | | | | | | | |
| 1. พัฒนาระบบสายส่งและสถานีไฟฟ้า ระยะที่ 6 ส่วนที่ 1 (คพส.6.1) | 15.290 | 3.167 | 3.167 | 2.773 | 87.6 | (0.394) | 87.6 | - | - | - | - | |
| 2. พัฒนาระบบสายส่งและสถานีไฟฟ้า ระยะที่ 6 ส่วนที่ 2 (คพส.6.2) | 5.000 | 4.593 | 4.593 | 4.593 | 100.0 | - | 100.0 | - | - | - | - | |
| 3. พัฒนาระบบสายส่งและสถานีไฟฟ้า ระยะที่ 8.1 (คพส.8.1) | 775.182 | 200.000 | 176.150 | 188.138 | 106.8 | 11.988 | 94.1 | 22.150 | 0.309 | 1.4 | (21.841) | |
| 4. พัฒนาระบบสายส่งและสถานีไฟฟ้า ระยะที่ 8.2 (คพส.8.2) | 116.890 | 59.377 | 55.511 | 41.340 | 74.5 | (14.171) | 69.6 | 0.010 | - | - | (0.010) | |
| 5. เพิ่มความเชื่อถือได้ของระบบไฟฟ้าระยะที่ 2 (คขฟ.2) | 0.383 | 0.383 | 0.383 | 0.383 | 100.0 | - | 100.0 | - | - | - | - | |
| 6. ก่อสร้างสายส่งเคเบิลใต้น้ำระบบ 115 เควี(วงจรถี 3)ไปยังเกาะสมุย (คกม.) | 221.291 | 55.000 | 55.000 | 11.068 | 20.1 | (43.932) | 20.1 | - | 0.204 | - | 0.204 | |
| 7. ก่อสร้างระบบจำหน่ายด้วยสายเคเบิลใต้น้ำไปยังเกาะต่าง ๆ (เกาะมะพร้าว, นาคาใหญ่, พระทอง) (คคก.1) | 35.619 | 12.615 | 12.615 | 1.277 | 10.1 | (11.338) | 10.1 | - | 0.608 | - | 0.608 | |
| 8. พัฒนาระบบสายส่งและสถานีไฟฟ้าระยะที่ 9 ส่วนที่ 1 (คพส.9.1) | 1,072.380 | 480.000 | 429.479 | 469.718 | 109.4 | 40.239 | 97.9 | 58.098 | 7.759 | 13.4 | (50.339) | |
| 9. พัฒนาระบบสายส่งและสถานีไฟฟ้าระยะที่ 9 ส่วนที่ 2 (คพส.9.2) | 1,479.323 | 350.000 | 306.651 | 385.076 | 125.6 | 78.425 | 110.0 | 0.250 | 17.051 | 6,820.4 | 16.801 | |
| 10. พัฒนาระบบสายส่งและสถานีไฟฟ้าระยะที่ 9 ส่วนที่ 3 (คพส.9.3) | 2,910.096 | 1,400.000 | 1,150.515 | 1,225.984 | 106.6 | 75.469 | 87.6 | 29.381 | 40.895 | 139.2 | 11.514 | |
| 11. พัฒนาระบบสายส่งและสถานีไฟฟ้าระยะที่ 9 ส่วนที่ 4 (คพส.9.4) | 1,318.901 | 317.400 | 207.731 | 303.517 | 146.1 | 95.786 | 95.6 | 54.637 | 2.547 | 4.7 | (52.090) | |
| 12. เพิ่มความเชื่อถือได้ของระบบไฟฟ้าระยะที่ 3 (คขฟ.3) | 3,800.640 | 900.000 | 800.000 | 1,446.870 | 180.9 | 646.870 | 160.8 | 91.705 | 70.657 | 77.0 | (21.048) | |
| 13. ขยายเขตไฟฟ้าให้บ้านเรือนราษฎรรายใหม่ (คพม.) | 90.036 | 8.877 | 8.877 | 23.763 | 267.7 | 14.886 | 267.7 | - | 2.289 | - | 2.289 | |
| 14. เพิ่มประสิทธิภาพระบบศูนย์สั่งการจ่ายไฟ (คปศ.) | 3,453.991 | 657.334 | 488.276 | 240.310 | 49.2 | (247.966) | 39.6 | 15.783 | 2.643 | 16.7 | (13.140) | |
| 15. พัฒนาโครงข่ายไฟฟ้าอัจฉริยะ (Smart Grid) ในพื้นที่เมืองพัทยา จ.ชลบุรี (คอฟ.) | 947.209 | 387.000 | 335.938 | 81.298 | 24.2 | (254.640) | 21.0 | 90.385 | 64.789 | 71.7 | (25.596) | |
| 16. ขยายเขตระบบไฟฟ้าให้ครัวเรือนที่ห่างไกลของ กฟภ. (คพก.) | 120.304 | 3.988 | 3.988 | 62.386 | 1,564.3 | 58.398 | 1,564.3 | - | 8.421 | - | 8.421 | |
| 17. พัฒนาไฟฟ้าพลังน้ำขนาดเล็กของ กฟภ. ที่ประตูระบายน้ำและอ่างเก็บน้ำของกรมชลประทาน (คนล.) | 802.956 | 4.675 | 4.665 | 0.739 | 15.8 | (3.926) | 15.8 | - | 0.036 | - | 0.036 | |
| 18. ขยายเขตไฟฟ้าให้พื้นที่ทำกินทางการเกษตร ระยะที่ 2 (คขก.2) | 734.008 | 400.000 | 371.651 | 380.448 | 102.4 | 8.797 | 95.1 | 34.443 | 62.658 | 181.9 | 28.215 | |
| 19. พัฒนาระบบไฟฟ้าเพื่อรองรับการจัดตั้งเขตพัฒนาเศรษฐกิจพิเศษระยะแรก (6 พื้นที่) (คพพ.1) | 1,385.070 | 400.000 | 238.039 | 251.266 | 105.6 | 13.227 | 62.8 | 56.309 | 96.730 | 171.8 | 40.421 | |
| 20. พัฒนาระบบส่งและจำหน่าย ระยะที่ 1 (คพจ.1) | 30,673.545 | 12,500.000 | 11,416.210 | 6,915.765 | 60.6 | (4,500.445) | 55.3 | 1,084.000 | 672.791 | 62.1 | (411.209) | |
| 21. พัฒนาระบบไฟฟ้าแบบโครงข่ายไฟฟ้าขนาดเล็กมาก (Micro Grid) ที่อำเภอแม่สะเรียง จังหวัดแม่ฮ่องสอน (คพล.) | 227.604 | 115.086 | 115.086 | 33.186 | 28.8 | (81.900) | 28.8 | - | 0.174 | - | 0.174 | |
| 22. พัฒนาระบบไฟฟ้าในเมืองใหญ่ ระยะที่ 1 (คพญ.1) | 4,801.902 | 710.000 | 572.425 | 707.309 | 123.6 | 134.884 | 99.6 | 100.844 | 169.914 | 168.5 | 69.070 | |
| 23. พัฒนาระบบไฟฟ้าเพื่อรองรับการจัดตั้งเขตพัฒนาเศรษฐกิจพิเศษ ระยะที่ 2 (คพพ.2) | 1,864.637 | 350.000 | 187.090 | 184.248 | 98.5 | (2.842) | 52.6 | 25.000 | 23.178 | 92.7 | (1.822) | |
| 24. ขยายเขตไฟฟ้าให้บ้านเรือนราษฎรรายใหม่ ระยะที่ 2 (คพม.2) | 2,988.584 | 500.000 | 427.089 | 934.333 | 218.8 | 507.244 | 186.9 | 45.497 | 77.809 | 171.0 | 32.312 | |
| 25. ก่อสร้างสายเคเบิลใต้น้ำ 115 เควี เพื่อทดแทนและเพิ่มความสามารถในการจ่ายไฟไปยังเกาะสมุย จ.สุราษฎร์ธานี (คกท.) | 2,130.000 | 154.000 | - | 3.987 | - | 3.987 | - | - | - | - | - | |
| 26. ติดตั้งระบบมิเตอร์อัจฉริยะ (AMI) สำหรับผู้ใช้ไฟฟ้ารายใหญ่ (คณญ.) | 1,810.000 | - | - | - | - | - | - | - | - | - | - | |
| 27. ขยายเขตติดตั้งระบบไฟฟ้าให้เกาะต่างๆ (เกาะปันหยี จ.พังงา) (คคป.) | 221.000 | 22.600 | 22.600 | 3.608 | 16.0 | (18.992) | 16.0 | 1.000 | 0.009 | 0.9 | (0.991) | |
| รวมงบลงทุนที่ทำเป็นโครงการ | 64,001.841 | 19,996.095 | 17,393.729 | 13,903.383 | 79.9 | (3,490.346) | 69.5 | 1,709.492 | 1,321.471 | 77.3 | (388.021) | |
| รวมทั้งสิ้น | 125,546.912 | 34,714.360 | 29,904.478 | 26,451.995 | 88.5 | (3,452.483) | 76.2 | 3,817.363 | 3,744.411 | 98.1 | (72.952) | |