

สรุปการใช้จ่ายเงินลงทุน ปี 2562

ณ 31 ตุลาคม 2562

(ล้านบาท)

แผนงาน/งาน/โครงการ	งบประมาณ ปี 2562	เป้าหมายเบิกจ่าย ปี 2562	มกราคม - ตุลาคม 2562				%จ่ายจริงเทียบกับเป้าหมาย 12 เดือน	ตุลาคม 2562			
			เป้าหมาย เบิกจ่าย	จ่ายจริงปี 2562		สูง (ต่ำ) กว่าเป้าหมาย		เป้าหมาย เบิกจ่าย	จ่ายจริง		สูง (ต่ำ) กว่าเป้าหมาย
				วงเงิน	%				วงเงิน	%	
งบลงทุนเพื่อการดำเนินงานปกติ	61,545.071	14,718.265	10,402.878	10,125.672	97.3	(277.206)	68.8	1,604.445	844.491	52.6	(759.954)
- รายปี	18,467.791	6,351.923	4,392.899	4,329.137	98.5	(63.762)	68.2	596.465	495.425	83.1	(101.040)
- ระยะยาว	43,077.280	8,366.342	6,009.979	5,796.535	96.4	(213.444)	69.3	1,007.980	349.066	34.6	(658.914)
งบลงทุนที่ให้เป็นโครงการ	64,001.841	19,996.095	15,684.237	12,581.912	80.2	(3,102.325)	62.9	1,935.475	1,277.600	66.0	(657.875)
รวมทั้งสิ้น	125,546.912	34,714.360	26,087.115	22,707.584	87.0	(3,379.531)	65.4	3,539.920	2,122.091	59.9	(1,417.829)

หมายเหตุ

1) มติ ครม. 25 ก.ย. 2561 เห็นชอบงบประมาณและเป้าหมายเบิกจ่ายปี 2562 วงเงิน 118,542.470 ล้านบาท และ 34,714.360 ล้านบาท ตามลำดับ

2) มติ ครม. เมื่อวันที่ 29 มกราคม 2562 อนุมัติดำเนินโครงการก่อสร้างสายเคเบิลใต้น้ำ 115 เควี เพื่อทดแทนและเพิ่มความสามารถในการจ่ายไฟไปยังเกาะสมุย จ.สุราษฎร์ธานี (คท.)

และ วันที่ 5 กุมภาพันธ์ 2562 อนุมัติดำเนินโครงการติดตั้งระบบมิเตอร์อัจฉริยะ (AMI) สำหรับผู้ใช้ไฟฟ้ารายใหญ่ (คณญ.), โครงการขยายเขตติดตั้งระบบไฟฟ้าให้เกาะต่างๆ (เกาะป็นหยี จ.พังงา) (คตป.)

3) การเปลี่ยนแปลงวงเงินงบประมาณ สศช.เห็นชอบ เมื่อวันที่ 29 พ.ค. 2562 ทำให้วงเงินงบประมาณเพิ่มขึ้นจาก 118,542.470 ล้านบาท เป็น 125,546.912 ล้านบาท โดยเป้าหมายการเบิกจ่ายไม่เปลี่ยนแปลง

** การจัดซื้อจัดจ้างต่ำกว่างบประมาณ (Cost Saving) สะสม วงเงินรวม 1,999.069 ล้านบาท ทำให้ % การเบิกจ่ายสะสม (10 เดือน) เพิ่มขึ้นเป็น 94.3%

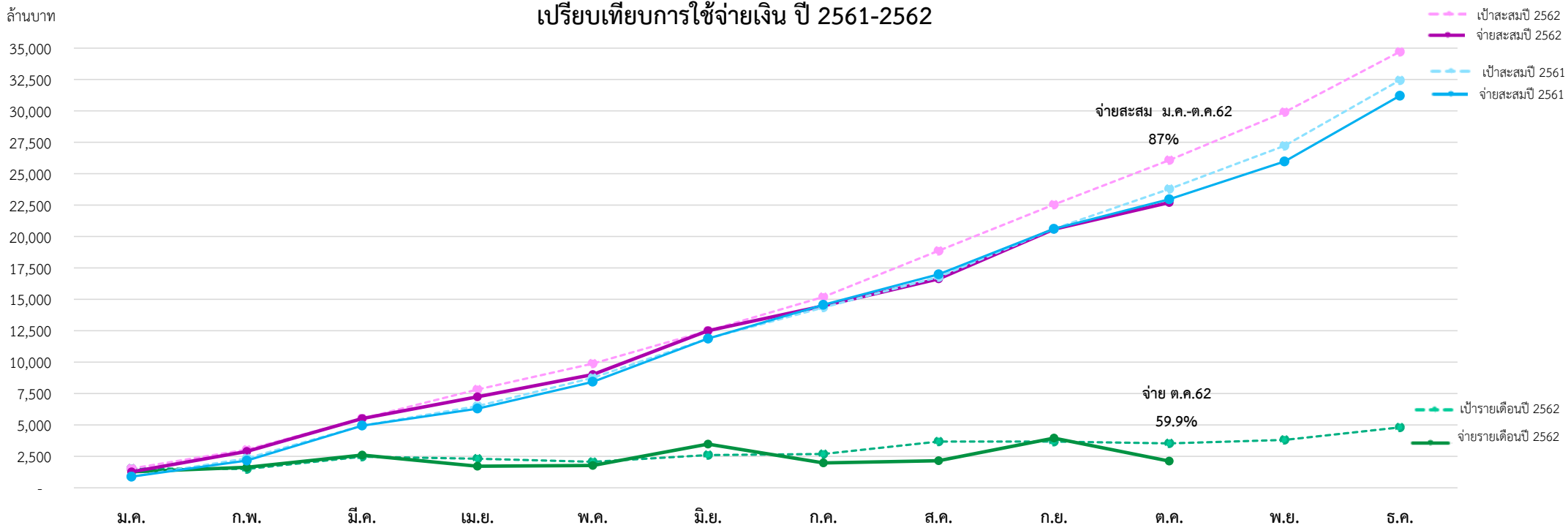
เฉพาะไตรมาส วงเงิน 1,922.661 ล้านบาท ทำให้ % การเบิกจ่ายไตรมาส 3 เพิ่มขึ้นเป็น 99.5%

เปรียบเทียบการใช้จ่ายเงินลงทุนรายไตรมาส ตามเกณฑ์วัดความสามารถในการบริหารแผนลงทุน ปี 2562

(ล้านบาท)

แผนงาน/งาน/โครงการ	ไตรมาส 1 (ม.ค.-มี.ค.)				ไตรมาส 2 (เม.ย.-มิ.ย.)				ไตรมาส 3 (ก.ค.-ก.ย.)				ไตรมาส 4 (ต.ค.-ธ.ค.)			
	เป้าหมาย ไตรมาส 1	จ่ายจริง		สูง(ต่ำ) กว่า เป้าหมาย ไตรมาส 1	เป้าหมาย ไตรมาส 2	จ่ายจริง		สูง(ต่ำ) กว่า เป้าหมาย ไตรมาส 2	เป้าหมาย ไตรมาส 3	จ่ายจริง		สูง(ต่ำ) กว่า เป้าหมาย ไตรมาส 3	เป้าหมาย ไตรมาส 4 (ต.ค.-ธ.ค.)	จ่ายจริง ต.ค.		สูง(ต่ำ) กว่า เป้าหมาย ไตรมาส 4
		วงเงิน	%			วงเงิน	%			วงเงิน	%			วงเงิน	%	
งบลงทุนเพื่อการดำเนินงานปกติ	1,683.726	2,348.231	139.5	664.505	2,816.756	3,554.738	126.2	737.982	4,297.951	3,378.212	78.6	(919.739)	5,919.832	844.491	14.3	(5,075.341)
- รายปี	811.593	1,128.936	139.1	317.343	1,134.099	1,289.473	113.7	155.374	1,850.742	1,415.303	76.5	(435.439)	2,555.489	495.425	19.4	(2,060.064)
- ระยะยาว	872.133	1,219.295	139.8	347.162	1,682.657	2,265.265	134.6	582.608	2,447.209	1,962.909	80.2	(484.300)	3,364.343	349.066	10.4	(3,015.277)
งบลงทุนที่ให้เป็นโครงการ	3,831.670	3,167.165	82.7	(664.505)	4,167.986	3,429.903	82.3	(738.083)	5,749.106	4,707.244	81.9	(1,041.862)	6,247.333	1,277.600	20.5	(4,969.733)
รวมทั้งสิ้น	5,515.396	5,515.396	100.0	-	6,984.742	6,984.641	100.0	(0.101)	10,047.057	8,085.456	80.5	(1,961.601)	12,167.165	2,122.091	17.4	(10,045.074)

เปรียบเทียบการใช้จ่ายเงิน ปี 2561-2562



(ล้านบาท)

ปี	ประเภทการใช้จ่าย	ม.ค.	ก.พ.	มี.ค.	เม.ย.	พ.ค.	มิ.ย.	ก.ค.	ส.ค.	ก.ย.	ต.ค.	ม.ค.-ต.ค.	พ.ย.	ธ.ค.	ม.ค.-ธ.ค.
		ปี 2561	- เป้าหมายการเบิกจ่าย	887	1,464	2,597	1,556	2,245	3,125	2,480	2,420	3,839	3,177	23,790	3,433
	- จ่ายจริง	889	1,277	2,782	1,352	2,137	3,437	2,688	2,427	3,624	2,355	22,968	3,008	5,233	31,209
	% จ่าย : เป้าหมายรายเดือน	100.2	87.2	107.1	86.9	95.2	110.0	108.4	100.3	94.4	74.1	96.5	87.6	100.2	96.2
ปี 2562	- เป้าหมายการเบิกจ่าย	1,538	1,497	2,480	2,316	2,061	2,608	2,687	3,684	3,676	3,540	26,087	3,817	4,810	34,714
	- จ่ายจริง	1,273	1,630	2,612	1,725	1,781	3,479	1,975	2,154	3,956	2,122	22,707	-	-	22,707
	สูง / (ต่ำ) กว่าเป้าหมาย	(265)	133	132	(591)	(280)	871	(712)	(1,530)	280	(1,418)	(3,380)	-	-	12,007
	% จ่าย : เป้าหมายรายเดือน	82.7	108.9	105.3	74.5	86.4	133.4	73.5	58.5	107.6	59.9	87.0	-	-	65.4
	- เป้าหมายสะสม	1,538	3,035	5,515	7,831	9,892	12,500	15,187	18,871	22,547	26,087				
	- จ่ายจริงสะสม	1,273	2,903	5,515	7,240	9,021	12,500	14,475	16,629	20,585	22,707				
	% จ่าย : เป้าหมายสะสม	82.7	95.7	100.0	92.5	91.2	100.0	95.3	88.1	91.3	87.0				
	% จ่ายสะสม:เป้าหมายรวม	3.7	8.4	15.9	20.9	26.0	36.0	41.7	47.9	59.3	65.4				

การใช้จ่ายเงินงบประมาณ ปี 2562

ณ 31 ตุลาคม 2562

(ล้านบาท)

แผนงาน/งาน/โครงการ	งบประมาณ ปี 2562	เป้าหมายเบิกจ่าย ปี 2562	มกราคม - ตุลาคม 2562				%จ่ายจริงเทียบกับเป้าหมาย 12 เดือน	ตุลาคม 2562				
			เป้าหมาย เบิกจ่าย	จ่ายจริง		สูง (ต่ำ) กว่าเป้าหมาย		เป้าหมาย เบิกจ่าย	จ่ายจริง		สูง (ต่ำ) กว่าเป้าหมาย	
				วงเงิน	%		วงเงิน		%			
งบลงทุนเพื่อการดำเนินงานปกติ												
1. งบลงทุนที่ขออนุมัติรายปี	18,467.791	6,351.923	4,392.899	4,329.137	98.5	(63.762)	68.2	596.465	495.425	83.1	(101.040)	
2. งบลงทุนที่ทำเป็นแผนระยะยาว	43,077.280	8,366.342	6,009.979	5,796.535	96.4	(213.444)	69.3	1,007.980	349.066	34.6	(658.914)	
รวมงบลงทุนเพื่อการดำเนินงานปกติ	61,545.071	14,718.265	10,402.878	10,125.672	97.3	(277.206)	68.8	1,604.445	844.491	52.6	(759.954)	
งบลงทุนที่ทำเป็นโครงการ												
1. พัฒนาระบบสายส่งและสถานีไฟฟ้า ระยะที่ 6 ส่วนที่ 1 (คพส.6.1)	15.290	3.167	3.167	2.773	87.6	(0.394)	87.6	-	-	-	-	
2. พัฒนาระบบสายส่งและสถานีไฟฟ้า ระยะที่ 6 ส่วนที่ 2 (คพส.6.2)	5.000	4.593	4.593	4.593	100.0	-	100.0	-	-	-	-	
3. พัฒนาระบบสายส่งและสถานีไฟฟ้า ระยะที่ 8.1 (คพส.8.1)	775.182	200.000	154.000	187.829	122.0	33.829	93.9	1.418	9.731	686.2	8.313	
4. พัฒนาระบบสายส่งและสถานีไฟฟ้า ระยะที่ 8.2 (คพส.8.2)	116.890	59.377	55.501	41.340	74.5	(14.161)	69.6	-	-	-	-	
5. เพิ่มความเชื่อถือได้ของระบบไฟฟ้าระยะที่ 2 (คขฟ.2)	0.383	0.383	0.383	0.383	100.0	-	100.0	-	-	-	-	
6. ก่อสร้างสายส่งเคเบิลใต้น้ำระบบ 115 เควี(วงจรถี 3)ไปยังเกาะสมุย (คกม.)	221.291	55.000	55.000	10.864	19.8	(44.136)	19.8	-	0.076	-	0.076	
7. ก่อสร้างระบบจำหน่ายด้วยสายเคเบิลใต้น้ำไปยังเกาะต่าง ๆ (เกาะมะพร้าว, นาคาใหญ่, พระทอง) (คคก.1)	35.619	12.615	12.615	0.669	5.3	(11.946)	5.3	-	-	-	-	
8. พัฒนาระบบสายส่งและสถานีไฟฟ้าระยะที่ 9 ส่วนที่ 1 (คพส.9.1)	1,072.380	480.000	371.381	461.959	124.4	90.578	96.2	30.158	36.162	119.9	6.004	
9. พัฒนาระบบสายส่งและสถานีไฟฟ้าระยะที่ 9 ส่วนที่ 2 (คพส.9.2)	1,479.323	350.000	306.401	368.025	120.1	61.624	105.2	47.111	19.885	42.2	(27.226)	
10. พัฒนาระบบสายส่งและสถานีไฟฟ้าระยะที่ 9 ส่วนที่ 3 (คพส.9.3)	2,910.096	1,400.000	1,121.134	1,185.089	105.7	63.955	84.6	62.838	4.812	7.7	(58.026)	
11. พัฒนาระบบสายส่งและสถานีไฟฟ้าระยะที่ 9 ส่วนที่ 4 (คพส.9.4)	1,318.901	317.400	153.094	300.970	196.6	147.876	94.8	34.910	26.152	74.9	(8.758)	
12. เพิ่มความเชื่อถือได้ของระบบไฟฟ้าระยะที่ 3 (คขฟ.3)	3,800.640	900.000	708.295	1,376.213	194.3	667.918	152.9	87.508	107.495	122.8	19.987	
13. ขยายเขตไฟฟ้าให้บ้านเรือนราษฎรรายใหม่ (คพม.)	90.036	8.877	8.877	21.474	241.9	12.597	241.9	-	1.396	-	1.396	
14. เพิ่มประสิทธิภาพระบบศูนย์สั่งการจ่ายไฟ (คปศ.)	3,453.991	657.334	472.493	237.667	50.3	(234.826)	39.2	5.858	3.545	60.5	(2.313)	
15. พัฒนาโครงข่ายไฟฟ้าอัจฉริยะ (Smart Grid) ในพื้นที่เมืองพัทยา จ.ชลบุรี (คพท.)	947.209	387.000	245.553	16.509	6.7	(229.044)	4.3	44.719	0.301	0.7	(44.418)	
16. ขยายเขตระบบไฟฟ้าให้ครัวเรือนที่ห่างไกลของ กฟภ. (คพก.)	120.304	3.988	3.988	53.965	1,353.2	49.977	1,353.2	-	3.367	-	3.367	
17. พัฒนาไฟฟ้าพลังน้ำขนาดเล็กของ กฟภ. ที่ประตูระบายน้ำและอ่างเก็บน้ำของกรมชลประทาน (คนล.)	802.956	4.675	4.665	0.703	15.1	(3.962)	15.0	-	-	-	-	
18. ขยายเขตไฟฟ้าให้พื้นที่ทำกินทางการเกษตร ระยะที่ 2 (คขก.2)	734.008	400.000	337.208	317.790	94.2	(19.418)	79.4	43.000	48.931	113.8	5.931	
19. พัฒนาระบบไฟฟ้าเพื่อรองรับการจัดตั้งเขตพัฒนาเศรษฐกิจพิเศษระยะแรก (6 พื้นที่) (คพท.1)	1,385.070	400.000	181.730	154.536	85.0	(27.194)	38.6	66.000	2.479	3.8	(63.521)	
20. พัฒนาระบบส่งและจำหน่าย ระยะที่ 1 (คพจ.1)	30,673.545	12,500.000	10,332.210	6,242.974	60.4	(4,089.236)	49.9	1,251.000	828.989	66.3	(422.011)	
21. พัฒนาระบบไฟฟ้าแบบโครงข่ายไฟฟ้าขนาดเล็กมาก (Micro Grid) ที่อำเภอแม่สะเรียง จังหวัดแม่ฮ่องสอน (คพล.)	227.604	115.086	115.086	33.012	28.7	(82.074)	28.7	-	0.176	-	0.176	
22. พัฒนาระบบไฟฟ้าในเมืองใหญ่ ระยะที่ 1 (คพญ.1)	4,801.902	710.000	471.581	537.395	114.0	65.814	75.7	172.710	70.475	40.8	(102.235)	
23. พัฒนาระบบไฟฟ้าเพื่อรองรับการจัดตั้งเขตพัฒนาเศรษฐกิจพิเศษ ระยะที่ 2 (คพท.2)	1,864.637	350.000	162.090	161.070	99.4	(1.020)	46.0	6.000	14.286	238.1	8.286	
24. ขยายเขตไฟฟ้าให้บ้านเรือนราษฎรรายใหม่ ระยะที่ 2 (คพม.2)	2,988.584	500.000	381.592	856.524	224.5	474.932	171.3	82.245	99.341	120.8	17.096	
25. ก่อสร้างสายเคเบิลใต้น้ำ 115 เควี เพื่อทดแทนและเพิ่มความสามารถในการจ่ายไฟไปยังเกาะสมุย จ.สุราษฎร์ธานี (คกท.)	2,130.000	154.000	-	3.987	-	3.987	-	-	-	-	-	
26. ติดตั้งระบบมิเตอร์อัจฉริยะ (AMI) สำหรับผู้ใช้ไฟฟ้ารายใหญ่ (คมญ.)	1,810.000	-	-	-	-	-	-	-	-	-	-	
27. ขยายเขตติดตั้งระบบไฟฟ้าให้เกาะต่างๆ (เกาะปันหยี จ.พังงา) (คตป.)	221.000	22.600	21.600	3.599	16.7	(18.001)	15.9	-	0.001	-	0.001	
รวมงบลงทุนที่ทำเป็นโครงการ	64,001.841	19,996.095	15,684.237	12,581.912	80.2	(3,102.325)	62.9	1,935.475	1,277.600	66.0	(657.875)	
รวมทั้งสิ้น	125,546.912	34,714.360	26,087.115	22,707.584	87.0	(3,379.531)	65.4	3,539.920	2,122.091	59.9	(1,417.829)	