

สรุปการใช้จ่ายเงินลงทุน ปี 2562

ณ 30 กันยายน 2562

(ล้านบาท)

แผนงาน/งาน/โครงการ	งบประมาณ ปี 2562	เป้าหมายเบิกจ่าย ปี 2562	มกราคม - กันยายน 2562				%จ่ายจริงเทียบ กับเป้าหมาย 12 เดือน	กันยายน 2562			
			เป้าหมาย เบิกจ่าย	จ่ายจริงปี 2562		สูง (ต่ำ) กว่าเป้าหมาย		เป้าหมาย เบิกจ่าย	จ่ายจริง		สูง (ต่ำ) กว่าเป้าหมาย
				วงเงิน	%		วงเงิน		%		
งบลงทุนเพื่อการดำเนินงานปกติ	61,545.071	14,718.265	8,798.433	9,281.181	105.5	482.748	63.1	1,634.508	1,902.679	116.4	268.171
- รายปี	18,467.791	6,351.923	3,796.434	3,833.712	101.0	37.278	60.4	781.929	790.774	101.1	8.845
- ระยะยาว	43,077.280	8,366.342	5,001.999	5,447.469	108.9	445.470	65.1	852.579	1,111.905	130.4	259.326
งบลงทุนที่ทำเป็นโครงการ	64,001.841	19,996.095	13,748.762	11,304.312	82.2	(2,444.450)	56.5	2,041.820	2,054.243	100.6	12.423
รวมทั้งสิ้น	125,546.912	34,714.360	22,547.195	20,585.493	91.3	(1,961.702)	59.3	3,676.328	3,956.922	107.6	280.594

หมายเหตุ

1) มติ ครม. 25 ก.ย. 2561 เห็นชอบงบประมาณและเป้าหมายเบิกจ่ายปี 2562 วงเงิน 118,542.470 ล้านบาท และ 34,714.360 ล้านบาท ตามลำดับ

2) มติ ครม. เมื่อวันที่ 29 มกราคม 2562 อนุมัติดำเนินโครงการก่อสร้างสายเคเบิลใต้น้ำ 115 เควี เพื่อทดแทนและเพิ่มความสามารถในการจ่ายไฟไปยังเกาะสมุย จ.สุราษฎร์ธานี (คท.) และ วันที่ 5 กุมภาพันธ์ 2562 อนุมัติดำเนินโครงการติดตั้งระบบมิเตอร์อัจฉริยะ (AMI) สำหรับผู้ใช้ไฟฟ้ารายใหญ่ (คณญ.), โครงการขยายเขตติดตั้งระบบไฟฟ้าให้เกาะต่างๆ (เกาะปันหยี จ.พังงา) (คตป.)

3) การเปลี่ยนแปลงวงเงินงบประมาณ สศช.เห็นชอบ เมื่อวันที่ 29 พ.ค. 2562 ทำให้วงเงินงบประมาณเพิ่มขึ้นจาก 118,542.470 ล้านบาท เป็น 125,546.912 ล้านบาท โดยเป้าหมายการเบิกจ่ายไม่เปลี่ยนแปลง

\*\* การจัดซื้อจัดจ้างต่ำกว่างบประมาณ (Cost Saving) ไตรมาส 1-3 วงเงินรวม 1,999.069 ล้านบาท ทำให้ % การเบิกจ่ายสะสม (9 เดือน) เพิ่มขึ้นเป็น 100.2%

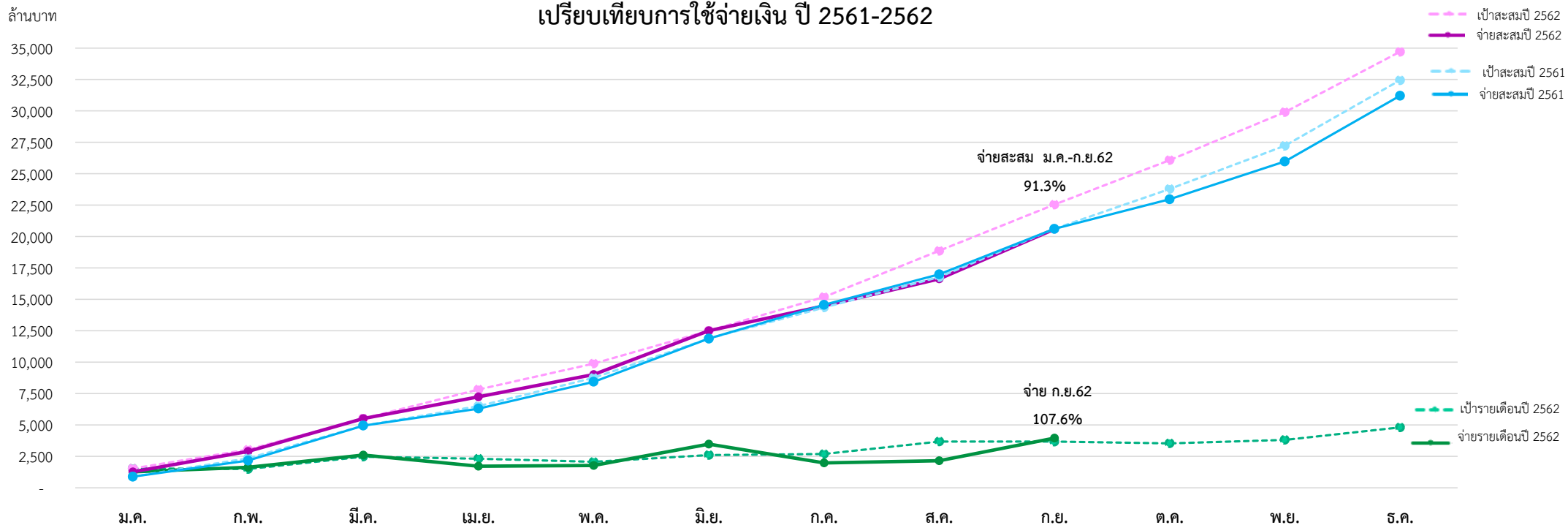
เฉพาะไตรมาส 3 วงเงิน 1,922.661 ล้านบาท ทำให้ % การเบิกจ่ายไตรมาส 3 เพิ่มขึ้นเป็น 99.5%

เปรียบเทียบการใช้จ่ายเงินลงทุนรายไตรมาส ตามเกณฑ์วัดความสามารถในการบริหารแผนลงทุน ปี 2562

(ล้านบาท)

แผนงาน/งาน/โครงการ	ไตรมาส 1 (ม.ค.-มี.ค.)			ไตรมาส 2 (เม.ย.-มิ.ย.)			ไตรมาส 3 (ก.ค.-ก.ย.)					
	เป้าหมาย ไตรมาส 1	จ่ายจริง		สูง(ต่ำ) กว่า เป้าหมาย ไตรมาส 1	เป้าหมาย ไตรมาส 2	จ่ายจริง		สูง(ต่ำ) กว่า เป้าหมาย ไตรมาส 2	เป้าหมาย ไตรมาส 3 (ก.ค.-ก.ย.)	จ่ายจริง ก.ค.-ก.ย.		สูง(ต่ำ) กว่า เป้าหมาย ไตรมาส 3
		วงเงิน	%			วงเงิน	%			วงเงิน	%	
งบลงทุนเพื่อการดำเนินงานปกติ	1,683.726	2,348.231	139.5	664.505	2,816.756	3,554.738	126.2	737.982	4,297.951	3,378.212	78.6	(919.739)
- รายปี	811.593	1,128.936	139.1	317.343	1,134.099	1,289.473	113.7	155.374	1,850.742	1,415.303	76.5	(435.439)
- ระยะยาว	872.133	1,219.295	139.8	347.162	1,682.657	2,265.265	134.6	582.608	2,447.209	1,962.909	80.2	(484.300)
งบลงทุนที่ทำเป็นโครงการ	3,831.670	3,167.165	82.7	(664.505)	4,167.986	3,429.903	82.3	(738.083)	5,749.106	4,707.244	81.9	(1,041.862)
รวมทั้งสิ้น	5,515.396	5,515.396	100.0	-	6,984.742	6,984.641	100.0	(0.101)	10,047.057	8,085.456	80.5	(1,961.601)

### เปรียบเทียบการใช้จ่ายเงิน ปี 2561-2562



(ล้านบาท)

ปี	ประเภทการใช้จ่าย	ม.ค.	ก.พ.	มี.ค.	เม.ย.	พ.ค.	มิ.ย.	ก.ค.	ส.ค.	ก.ย.	ม.ค.-ก.ย.	ต.ค.	พ.ย.	ธ.ค.	ม.ค.-ธ.ค.
		ปี 2561	- เป้าหมายการเบิกจ่าย	887	1,464	2,597	1,556	2,245	3,125	2,480	2,420	3,839	20,613	3,177	3,433
	- จ่ายจริง	889	1,277	2,782	1,352	2,137	3,437	2,688	2,427	3,624	20,613	2,355	3,008	5,233	31,209
	% จ่าย : เป้าหมายรายเดือน	100.2	87.2	107.1	86.9	95.2	110.0	108.4	100.3	94.4	100.0	74.1	87.6	100.2	96.2
ปี 2562	- เป้าหมายการเบิกจ่าย	1,538	1,497	2,480	2,316	2,061	2,608	2,687	3,684	3,676	22,547	3,540	3,817	4,810	34,714
	- จ่ายจริง	1,273	1,630	2,612	1,725	1,781	3,479	1,975	2,154	3,956	20,585	-	-	-	20,585
	สูง / (ต่ำ) กว่าเป้าหมาย	(265)	133	132	(591)	(280)	871	(712)	(1,530)	280	(1,962)	-	-	-	14,129
	% จ่าย : เป้าหมายรายเดือน	82.7	108.9	105.3	74.5	86.4	133.4	73.5	58.5	107.6	91.3	-	-	-	59.3
	- เป้าหมายสะสม	1,538	3,035	5,515	7,831	9,892	12,500	15,187	18,871	22,547					
	- จ่ายจริงสะสม	1,273	2,903	5,515	7,240	9,021	12,500	14,475	16,629	20,585					
	% จ่าย : เป้าหมายสะสม	82.7	95.7	100.0	92.5	91.2	100.0	95.3	88.1	91.3					
	% จ่ายสะสม:เป้าหมายรวม	3.7	8.4	15.9	20.9	26.0	36.0	41.7	47.9	59.3					

การใช้จ่ายเงินงบลงทุน ปี 2562

ณ 30 กันยายน 2562

(ล้านบาท)

แผนงาน/งาน/โครงการ	งบประมาณ ปี 2562	เป้าหมายเบิกจ่าย ปี 2562	มกราคม - กันยายน 2562				%จ่ายจริงเทียบกับเป้าหมาย 12 เดือน	กันยายน 2562				
			เป้าหมาย เบิกจ่าย	จ่ายจริง		สูง (ต่ำ) กว่าเป้าหมาย		เป้าหมาย เบิกจ่าย	จ่ายจริง		สูง (ต่ำ) กว่าเป้าหมาย	
				วงเงิน	%		วงเงิน		%			
<b>งบลงทุนเพื่อการดำเนินงานปกติ</b>												
1. งบลงทุนที่ขออนุมัติรายปี	18,467.791	6,351.923	3,796.434	3,833.712	101.0	37.278	60.4	781.929	790.774	101.1	8.845	
2. งบลงทุนที่ทำเป็นแผนระยะยาว	43,077.280	8,366.342	5,001.999	5,447.469	108.9	445.470	65.1	852.579	1,111.905	130.4	259.326	
<b>รวมงบลงทุนเพื่อการดำเนินงานปกติ</b>	<b>61,545.071</b>	<b>14,718.265</b>	<b>8,798.433</b>	<b>9,281.181</b>	<b>105.5</b>	<b>482.748</b>	<b>63.1</b>	<b>1,634.508</b>	<b>1,902.679</b>	<b>116.4</b>	<b>268.171</b>	
<b>งบลงทุนที่ทำเป็นโครงการ</b>												
1. พัฒนาระบบสายส่งและสถานีไฟฟ้า ระยะที่ 6 ส่วนที่ 1 (คพส.6.1)	15.290	3.167	3.167	2.773	87.6	(0.394)	87.6	-	-	-	-	
2. พัฒนาระบบสายส่งและสถานีไฟฟ้า ระยะที่ 6 ส่วนที่ 2 (คพส.6.2)	5.000	4.593	4.593	4.593	100.0	-	100.0	-	-	-	-	
3. พัฒนาระบบสายส่งและสถานีไฟฟ้า ระยะที่ 8.1 (คพส.8.1)	775.182	200.000	152.582	178.098	116.7	25.516	89.0	31.400	6.476	20.6	(24.924)	
4. พัฒนาระบบสายส่งและสถานีไฟฟ้า ระยะที่ 8.2 (คพส.8.2)	116.890	59.377	55.501	41.340	74.5	(14.161)	69.6	0.020	-	-	(0.020)	
5. เพิ่มความเชื่อถือได้ของระบบไฟฟ้าระยะที่ 2 (คขฟ.2)	0.383	0.383	0.383	0.383	100.0	-	100.0	-	-	-	-	
6. ก่อสร้างสายส่งเคเบิลใต้น้ำระบบ 115 เควี(วงจรถี 3)ไปยังเกาะสมุย (คกม.)	221.291	55.000	55.000	10.788	19.6	(44.212)	19.6	30.000	10.788	36.0	(19.212)	
7. ก่อสร้างระบบจำหน่ายด้วยสายเคเบิลใต้น้ำไปยังเกาะต่าง ๆ (เกาะมะพร้าว, นาคาใหญ่, พระทอง) (คคก.1)	35.619	12.615	12.615	0.669	5.3	(11.946)	5.3	-	-	-	-	
8. พัฒนาระบบสายส่งและสถานีไฟฟ้าระยะที่ 9 ส่วนที่ 1 (คพส.9.1)	1,072.380	480.000	341.223	425.797	124.8	84.574	88.7	18.334	15.327	83.6	(3.007)	
9. พัฒนาระบบสายส่งและสถานีไฟฟ้าระยะที่ 9 ส่วนที่ 2 (คพส.9.2)	1,479.323	350.000	259.290	348.140	134.3	88.850	99.5	15.250	89.908	589.6	74.658	
10. พัฒนาระบบสายส่งและสถานีไฟฟ้าระยะที่ 9 ส่วนที่ 3 (คพส.9.3)	2,910.096	1,400.000	1,058.296	1,180.277	111.5	121.981	84.3	44.377	48.977	110.4	4.600	
11. พัฒนาระบบสายส่งและสถานีไฟฟ้าระยะที่ 9 ส่วนที่ 4 (คพส.9.4)	1,318.901	317.400	118.184	274.818	232.5	156.634	86.6	1.166	82.638	7,087.3	81.472	
12. เพิ่มความเชื่อถือได้ของระบบไฟฟ้าระยะที่ 3 (คขฟ.3)	3,800.640	900.000	620.787	1,268.718	204.4	647.931	141.0	68.000	149.488	219.8	81.488	
13. ขยายเขตไฟฟ้าให้บ้านเรือนราษฎรรายใหม่ (คพม.)	90.036	8.877	8.877	20.078	226.2	11.201	226.2	1.718	1.509	87.8	(0.209)	
14. เพิ่มประสิทธิภาพระบบศูนย์สั่งการจ่ายไฟ (คปศ.)	3,453.991	657.334	466.635	234.122	50.2	(232.513)	38.6	31.283	111.760	357.3	80.477	
15. พัฒนาโครงข่ายไฟฟ้าอัจฉริยะ (Smart Grid) ในพื้นที่เมืองพัทยา จ.ชลบุรี (คพท.)	947.209	387.000	200.834	16.208	8.1	(184.626)	4.2	53.661	2.340	4.4	(51.321)	
16. ขยายเขตระบบไฟฟ้าให้ครัวเรือนที่ห่างไกลของ กฟภ. (คพก.)	120.304	3.988	3.988	50.598	1,268.8	46.610	1,268.8	-	7.420	-	7.420	
17. พัฒนาไฟฟ้าพลังน้ำขนาดเล็กของ กฟภ. ที่ประตูระบายน้ำและอ่างเก็บน้ำของกรมชลประทาน (คณล.)	802.956	4.675	4.665	0.703	15.1	(3.962)	15.0	0.010	-	-	(0.010)	
18. ขยายเขตไฟฟ้าให้พื้นที่ทำกินทางการเกษตร ระยะที่ 2 (คขก.2)	734.008	400.000	294.208	268.859	91.4	(25.349)	67.2	38.472	48.514	126.1	10.042	
19. พัฒนาระบบไฟฟ้าเพื่อรองรับการจัดตั้งเขตพัฒนาเศรษฐกิจพิเศษระยะแรก (6 พื้นที่) (คพท.1)	1,385.070	400.000	115.730	152.057	131.4	36.327	38.0	16.300	88.409	542.4	72.109	
20. พัฒนาระบบส่งและจำหน่าย ระยะที่ 1 (คพจ.1)	30,673.545	12,500.000	9,081.210	5,413.985	59.6	(3,667.225)	43.3	1,524.000	1,170.900	76.8	(353.100)	
21. พัฒนาระบบไฟฟ้าแบบโครงข่ายไฟฟ้าขนาดเล็กมาก (Micro Grid) ที่อำเภอแม่สะเรียง จังหวัดแม่ฮ่องสอน (คพล.)	227.604	115.086	115.086	32.836	28.5	(82.250)	28.5	16.623	2.664	16.0	(13.959)	
22. พัฒนาระบบไฟฟ้าในเมืองใหญ่ ระยะที่ 1 (คพญ.1)	4,801.902	710.000	298.871	466.920	156.2	168.049	65.8	49.270	76.722	155.7	27.452	
23. พัฒนาระบบไฟฟ้าเพื่อรองรับการจัดตั้งเขตพัฒนาเศรษฐกิจพิเศษ ระยะที่ 2 (คพท.2)	1,864.637	350.000	156.090	146.784	94.0	(9.306)	41.9	48.614	9.381	19.3	(39.233)	
24. ขยายเขตไฟฟ้าให้บ้านเรือนราษฎรรายใหม่ ระยะที่ 2 (คพม.2)	2,988.584	500.000	299.347	757.183	252.9	457.836	151.4	31.722	127.031	400.5	95.309	
25. ก่อสร้างสายเคเบิลใต้น้ำ 115 เควี เพื่อทดแทนและเพิ่มความสามารถในการจ่ายไฟไปยังเกาะสมุย จ.สุราษฎร์ธานี (คกท.)	2,130.000	154.000	-	3.987	-	3.987	-	-	3.987	-	3.987	
26. ติดตั้งระบบมิเตอร์อัจฉริยะ (AMI) สำหรับผู้ใช้ไฟฟ้ารายใหญ่ (คณญ.)	1,810.000	-	-	-	-	-	-	-	-	-	-	
27. ขยายเขตติดตั้งระบบไฟฟ้าให้เกาะต่างๆ (เกาะปันหยี จ.พังงา) (คคป.)	221.000	22.600	21.600	3.598	16.7	(18.002)	15.9	21.600	0.004	0.0	(21.596)	
<b>รวมงบลงทุนที่ทำเป็นโครงการ</b>	<b>64,001.841</b>	<b>19,996.095</b>	<b>13,748.762</b>	<b>11,304.312</b>	<b>82.2</b>	<b>(2,444.450)</b>	<b>56.5</b>	<b>2,041.820</b>	<b>2,054.243</b>	<b>100.6</b>	<b>12.423</b>	
<b>รวมทั้งสิ้น</b>	<b>125,546.912</b>	<b>34,714.360</b>	<b>22,547.195</b>	<b>20,585.493</b>	<b>91.3</b>	<b>(1,961.702)</b>	<b>59.3</b>	<b>3,676.328</b>	<b>3,956.922</b>	<b>107.6</b>	<b>280.594</b>	