

สรุปการใช้จ่ายเงินลงทุน ปี 2562

ณ 31 สิงหาคม 2562

(ล้านบาท)

แผนงาน/งาน/โครงการ	งบประมาณ ปี 2562	เป้าหมายเบิกจ่าย ปี 2562	มกราคม - สิงหาคม 2562				%จ่ายจริงเทียบกับเป้าหมาย 12 เดือน	สิงหาคม 2562			
			เป้าหมาย เบิกจ่าย	จ่ายจริงปี 2562		สูง (ต่ำ) กว่าเป้าหมาย		เป้าหมาย เบิกจ่าย	จ่ายจริง		สูง (ต่ำ) กว่าเป้าหมาย
				วงเงิน	%				วงเงิน	%	
งบลงทุนเพื่อการดำเนินงานปกติ	61,545.071	14,718.265	7,163.925	7,378.502	103.0	214.577	50.1	1,673.610	812.928	48.6	(860.682)
- รายปี	18,467.791	6,351.923	3,014.505	3,042.938	100.9	28.433	47.9	557.394	363.184	65.2	(194.210)
- ระยะยาว	43,077.280	8,366.342	4,149.420	4,335.564	104.5	186.144	51.8	1,116.216	449.744	40.3	(666.472)
งบลงทุนที่ทำเป็นโครงการ	64,001.841	19,996.095	11,706.942	9,250.069	79.0	(2,456.873)	46.3	2,010.295	1,340.487	66.7	(669.808)
รวมทั้งสิ้น	125,546.912	34,714.360	18,870.867	16,628.571	88.1	(2,242.296)	47.9	3,683.905	2,153.415	58.5	(1,530.490)

หมายเหตุ

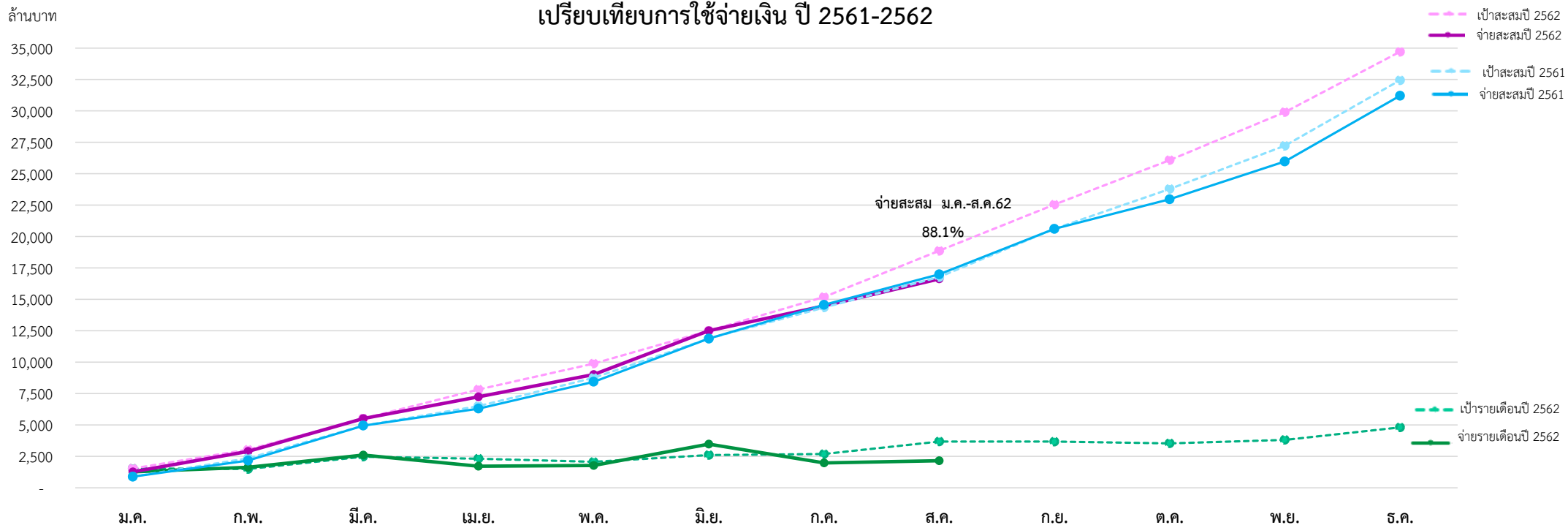
- มติ ครม. 25 ก.ย. 2561 เห็นชอบงบประมาณและเป้าหมายเบิกจ่ายปี 2562 วงเงิน 118,542.470 ล้านบาท และ 34,714.360 ล้านบาท ตามลำดับ
- มติ ครม. เมื่อวันที่ 29 มกราคม 2562 อนุมัติดำเนินโครงการก่อสร้างสายเคเบิลใต้น้ำ 115 เควี เพื่อทดแทนและเพิ่มความสามารถในการจ่ายไฟไปยังเกาะสมุย จ.สุราษฎร์ธานี (คกท.) และ วันที่ 5 กุมภาพันธ์ 2562 อนุมัติดำเนินโครงการติดตั้งระบบมิเตอร์อัจฉริยะ (AMI) สำหรับผู้ใช้ไฟฟ้ารายใหญ่ (คณญ.), โครงการขยายเขตติดตั้งระบบไฟฟ้าให้เกาะต่างๆ (เกาะปันหยี จ.พังงา) (คตป.)
- การเปลี่ยนแปลงวงเงินงบประมาณ สศช.เห็นชอบ เมื่อวันที่ 29 พ.ค. 2562 ทำให้วงเงินงบประมาณเพิ่มขึ้นจาก 118,542.470 ล้านบาท เป็น 125,546.912 ล้านบาท โดยเป้าหมายการเบิกจ่ายไม่เปลี่ยนแปลง

เปรียบเทียบการใช้จ่ายเงินลงทุนรายไตรมาส ตามเกณฑ์วัดความสามารถในการบริหารแผนลงทุน ปี 2562

(ล้านบาท)

แผนงาน/งาน/โครงการ	ไตรมาส 1 (ม.ค.-มี.ค.)				ไตรมาส 2 (เม.ย.-มิ.ย.)				ไตรมาส 3 (ก.ค.-ก.ย.)			
	เป้าหมาย ไตรมาส 1	จ่ายจริง		สูง(ต่ำ) กว่า เป้าหมาย ไตรมาส 1	เป้าหมาย ไตรมาส 2	จ่ายจริง		สูง(ต่ำ) กว่า เป้าหมาย ไตรมาส 2	เป้าหมาย ไตรมาส 3 (ก.ค.-ก.ย.)	จ่ายจริง ก.ค.-ส.ค.		สูง(ต่ำ) กว่า เป้าหมาย ไตรมาส 3
		วงเงิน	%			วงเงิน	%			วงเงิน	%	
งบลงทุนเพื่อการดำเนินงานปกติ	1,683.726	2,348.231	139.5	664.505	2,816.756	3,554.738	126.2	737.982	4,297.951	1,475.533	34.3	(2,822.418)
- รายปี	811.593	1,128.936	139.1	317.343	1,134.099	1,289.473	113.7	155.374	1,850.742	624.529	33.7	(1,226.213)
- ระยะยาว	872.133	1,219.295	139.8	347.162	1,682.657	2,265.265	134.6	582.608	2,447.209	851.004	34.8	(1,596.205)
งบลงทุนที่เป็นโครงการ	3,831.670	3,167.165	82.7	(664.505)	4,167.986	3,429.903	82.3	(738.083)	5,749.106	2,653.001	46.1	(3,096.105)
รวมทั้งสิ้น	5,515.396	5,515.396	100.0	-	6,984.742	6,984.641	100.0	(0.101)	10,047.057	4,128.534	41.1	(5,918.523)

### เปรียบเทียบการใช้จ่ายเงิน ปี 2561-2562



(ล้านบาท)

ปี	ประเภทการใช้จ่าย	ม.ค.	ก.พ.	มี.ค.	เม.ย.	พ.ค.	มิ.ย.	ก.ค.	ส.ค.	ก.ย.	ต.ค.	พ.ย.	ธ.ค.	ม.ค.-ธ.ค.	
		ปี 2561	- เป้าหมายการเบิกจ่าย	887	1,464	2,597	1,556	2,245	3,125	2,480	2,420	16,774	3,839	3,177	3,433
	- จ่ายจริง	889	1,277	2,782	1,352	2,137	3,437	2,688	2,427	16,989	3,624	2,355	3,008	5,233	31,209
	% จ่าย : เป้าหมายรายเดือน	100.2	87.2	107.1	86.9	95.2	110.0	108.4	100.3	101.3	94.4	74.1	87.6	100.2	96.2
ปี 2562	- เป้าหมายการเบิกจ่าย	1,538	1,497	2,480	2,316	2,061	2,608	2,687	3,684	18,871	3,676	3,540	3,817	4,810	34,714
	- จ่ายจริง	1,273	1,630	2,612	1,725	1,781	3,479	1,975	2,154	16,629	-	-	-	-	16,629
	สูง / (ต่ำ) กว่าเป้าหมาย	(265)	133	132	(591)	(280)	871	(712)	(1,530)	(2,242)	-	-	-	-	18,085
	% จ่าย : เป้าหมายรายเดือน	82.7	108.9	105.3	74.5	86.4	133.4	73.5	58.5	88.1	-	-	-	-	47.9
	- เป้าหมายสะสม	1,538	3,035	5,515	7,831	9,892	12,500	15,187	18,871						
	- จ่ายจริงสะสม	1,273	2,903	5,515	7,240	9,021	12,500	14,475	16,629						
	% จ่าย : เป้าหมายสะสม	82.7	95.7	100.0	92.5	91.2	100.0	95.3	88.1						
	% จ่ายสะสม:เป้าหมายรวม	3.7	8.4	15.9	20.9	26.0	36.0	41.7	47.9						

การใช้จ่ายเงินงบประมาณ ปี 2562

ณ 31 สิงหาคม 2562

(ล้านบาท)

แผนงาน/งาน/โครงการ	งบประมาณ ปี 2562	เป้าหมายเบิกจ่าย ปี 2562	มกราคม - สิงหาคม 2562				%จ่ายจริงเทียบกับเป้าหมาย 12 เดือน	สิงหาคม 2562				
			เป้าหมาย เบิกจ่าย	จ่ายจริง		สูง (ต่ำ) กว่าเป้าหมาย		เป้าหมาย เบิกจ่าย	จ่ายจริง		สูง (ต่ำ) กว่าเป้าหมาย	
				วงเงิน	%		วงเงิน		%			
<b>งบลงทุนเพื่อการดำเนินงานปกติ</b>												
1. งบลงทุนที่ขออนุมัติรายปี	18,467.791	6,351.923	3,014.505	3,042.938	100.9	28.433	47.9	557.394	363.184	65.2	(194.210)	
2. งบลงทุนที่ทำเป็นแผนระยะยาว	43,077.280	8,366.342	4,149.420	4,335.564	104.5	186.144	51.8	1,116.216	449.744	40.3	(666.472)	
รวมงบลงทุนเพื่อการดำเนินงานปกติ	61,545.071	14,718.265	7,163.925	7,378.502	103.0	214.577	50.1	1,673.610	812.928	48.6	(860.682)	
<b>งบลงทุนที่ทำเป็นโครงการ</b>												
1. พัฒนาระบบสายส่งและสถานีไฟฟ้า ระยะที่ 6 ส่วนที่ 1 (คพส.6.1)	15.290	3.167	3.167	2.773	87.6	(0.394)	87.6	-	-	-	-	
2. พัฒนาระบบสายส่งและสถานีไฟฟ้า ระยะที่ 6 ส่วนที่ 2 (คพส.6.2)	5.000	4.593	4.593	4.593	100.0	-	100.0	-	-	-	-	
3. พัฒนาระบบสายส่งและสถานีไฟฟ้า ระยะที่ 8.1 (คพส.8.1)	775.182	200.000	121.182	171.622	141.6	50.440	85.8	12.300	3.969	32.3	(8.331)	
4. พัฒนาระบบสายส่งและสถานีไฟฟ้า ระยะที่ 8.2 (คพส.8.2)	116.890	59.377	55.481	41.340	74.5	(14.141)	69.6	0.010	14.671	146,710.0	14.661	
5. เพิ่มความเชื่อถือได้ของระบบไฟฟ้าระยะที่ 2 (คขฟ.2)	0.383	0.383	0.383	0.383	100.0	-	100.0	-	-	-	-	
6. ก่อสร้างสายส่งเคเบิลใต้น้ำระบบ 115 เควี(วงจรถี 3)ไปยังเกาะสมุย (คกม.)	221.291	55.000	25.000	-	-	(25.000)	-	-	-	-	-	
7. ก่อสร้างระบบจำหน่ายด้วยสายเคเบิลใต้น้ำไปยังเกาะต่าง ๆ (เกาะมะพร้าว, นาคาใหญ่, พระทอง) (คคก.1)	35.619	12.615	12.615	0.669	5.3	(11.946)	5.3	-	-	-	-	
8. พัฒนาระบบสายส่งและสถานีไฟฟ้าระยะที่ 9 ส่วนที่ 1 (คพส.9.1)	1,072.380	480.000	322.889	410.470	127.1	87.581	85.5	60.158	36.945	61.4	(23.213)	
9. พัฒนาระบบสายส่งและสถานีไฟฟ้าระยะที่ 9 ส่วนที่ 2 (คพส.9.2)	1,479.323	350.000	244.040	258.232	105.8	14.192	73.8	29.250	9.824	33.6	(19.426)	
10. พัฒนาระบบสายส่งและสถานีไฟฟ้าระยะที่ 9 ส่วนที่ 3 (คพส.9.3)	2,910.096	1,400.000	1,013.919	1,131.300	111.6	117.381	80.8	173.263	170.288	98.3	(2.975)	
11. พัฒนาระบบสายส่งและสถานีไฟฟ้าระยะที่ 9 ส่วนที่ 4 (คพส.9.4)	1,318.901	317.400	117.018	192.180	164.2	75.162	60.5	26.669	65.749	246.5	39.080	
12. เพิ่มความเชื่อถือได้ของระบบไฟฟ้าระยะที่ 3 (คขฟ.3)	3,800.640	900.000	552.787	1,119.230	202.5	566.443	124.4	136.000	136.272	100.2	0.272	
13. ขยายเขตไฟฟ้าให้บ้านเรือนราษฎรรายใหม่ (คพม.)	90.036	8.877	7.159	18.569	259.4	11.410	209.2	1.451	1.898	130.8	0.447	
14. เพิ่มประสิทธิภาพระบบศูนย์สั่งการจ่ายไฟ (คปศ.)	3,453.991	657.334	435.352	122.362	28.1	(312.990)	20.2	131.612	3.471	2.6	(128.141)	
15. พัฒนาโครงข่ายไฟฟ้าอัจฉริยะ (Smart Grid) ในพื้นที่เมืองพัทยา จ.ชลบุรี (คพท.)	947.209	387.000	147.173	13.868	9.4	(133.305)	3.6	11.625	1.765	15.2	(9.860)	
16. ขยายเขตระบบไฟฟ้าให้ครัวเรือนที่ห่างไกลของ กฟภ. (คพก.)	120.304	3.988	3.988	43.178	1,082.7	39.190	1,082.7	-	3.627	-	3.627	
17. พัฒนาไฟฟ้าพลังน้ำขนาดเล็กของ กฟภ. ที่ประตูระบายน้ำและอ่างเก็บน้ำของกรมชลประทาน (คนล.)	802.956	4.675	4.655	0.703	15.1	(3.952)	15.0	-	-	-	-	
18. ขยายเขตไฟฟ้าให้พื้นที่ทำกินทางการเกษตร ระยะที่ 2 (คขก.2)	734.008	400.000	255.736	220.345	86.2	(35.391)	55.1	40.327	30.873	76.6	(9.454)	
19. พัฒนาระบบไฟฟ้าเพื่อรองรับการจัดตั้งเขตพัฒนาเศรษฐกิจพิเศษระยะแรก (6 พื้นที่) (คพท.1)	1,385.070	400.000	99.430	63.648	64.0	(35.782)	15.9	12.600	11.421	90.6	(1.179)	
20. พัฒนาระบบส่งและจำหน่าย ระยะที่ 1 (คพจ.1)	30,673.545	12,500.000	7,557.210	4,243.085	56.1	(3,314.125)	33.9	1,246.557	706.242	56.7	(540.315)	
21. พัฒนาระบบไฟฟ้าแบบโครงข่ายไฟฟ้าขนาดเล็กมาก (Micro Grid) ที่อำเภอแม่สะเรียง จังหวัดแม่ฮ่องสอน (คพล.)	227.604	115.086	98.463	30.172	30.6	(68.291)	26.2	0.020	0.348	1,740.0	0.328	
22. พัฒนาระบบไฟฟ้าในเมืองใหญ่ ระยะที่ 1 (คพญ.1)	4,801.902	710.000	249.601	390.198	156.3	140.597	55.0	81.407	34.631	42.5	(46.776)	
23. พัฒนาระบบไฟฟ้าเพื่อรองรับการจัดตั้งเขตพัฒนาเศรษฐกิจพิเศษ ระยะที่ 2 (คพท.2)	1,864.637	350.000	107.476	137.403	127.8	29.927	39.3	16.000	9.783	61.1	(6.217)	
24. ขยายเขตไฟฟ้าให้บ้านเรือนราษฎรรายใหม่ ระยะที่ 2 (คพม.2)	2,988.584	500.000	267.625	630.152	235.5	362.527	126.0	31.046	98.708	317.9	67.662	
25. ก่อสร้างสายเคเบิลใต้น้ำ 115 เควี เพื่อทดแทนและเพิ่มความสามารถในการจ่ายไฟไปยังเกาะสมุย จ.สุราษฎร์ธานี (คกท.)	2,130.000	154.000	-	-	-	-	-	-	-	-	-	
26. ติดตั้งระบบมิเตอร์อัจฉริยะ (AMI) สำหรับผู้ใช้ไฟฟ้ารายใหญ่ (คมญ.)	1,810.000	-	-	-	-	-	-	-	-	-	-	
27. ขยายเขตติดตั้งระบบไฟฟ้าให้เกาะต่างๆ (เกาะปันหยี จ.พังงา) (คตป.)	221.000	22.600	-	3.594	-	3.594	-	-	0.002	-	0.002	
รวมงบลงทุนที่ทำเป็นโครงการ	64,001.841	19,996.095	11,706.942	9,250.069	79.0	(2,456.873)	46.3	2,010.295	1,340.487	66.7	(669.808)	
รวมทั้งสิ้น	125,546.912	34,714.360	18,870.867	16,628.571	88.1	(2,242.296)	47.9	3,683.905	2,153.415	58.5	(1,530.490)	