

สรุปการใช้จ่ายเงินลงทุน ปี 2562

ณ 31 สิงหาคม 2562

(ล้านบาท)

แผนงาน/งาน/โครงการ	งบประมาณ ปี 2562	เป้าหมายเบิกจ่าย ปี 2562	มกราคม - สิงหาคม 2562				%จ่ายจริงเทียบ กับเป้าหมาย 12 เดือน	สิงหาคม 2562			
			เป้าหมาย เบิกจ่าย	จ่ายจริงปี 2562		สูง (ต่ำ) กว่าเป้าหมาย		เป้าหมาย เบิกจ่าย	จ่ายจริง		สูง (ต่ำ) กว่าเป้าหมาย
				วงเงิน	%		วงเงิน		%		
งบลงทุนเพื่อการดำเนินงานปกติ	61,545.071	14,718.265	7,163.925	7,378.502	103.0	214.577	50.1	1,673.610	812.928	48.6	(860.682)
- รายปี	18,467.791	6,351.923	3,014.505	3,042.938	100.9	28.433	47.9	557.394	363.184	65.2	(194.210)
- ระยะยาว	43,077.280	8,366.342	4,149.420	4,335.564	104.5	186.144	51.8	1,116.216	449.744	40.3	(666.472)
งบลงทุนที่ทำเป็นโครงการ	64,001.841	19,996.095	11,706.942	9,250.069	79.0	(2,456.873)	46.3	2,010.295	1,340.487	66.7	(669.808)
รวมทั้งสิ้น	125,546.912	34,714.360	18,870.867	16,628.571	88.1	(2,242.296)	47.9	3,683.905	2,153.415	58.5	(1,530.490)

หมายเหตุ

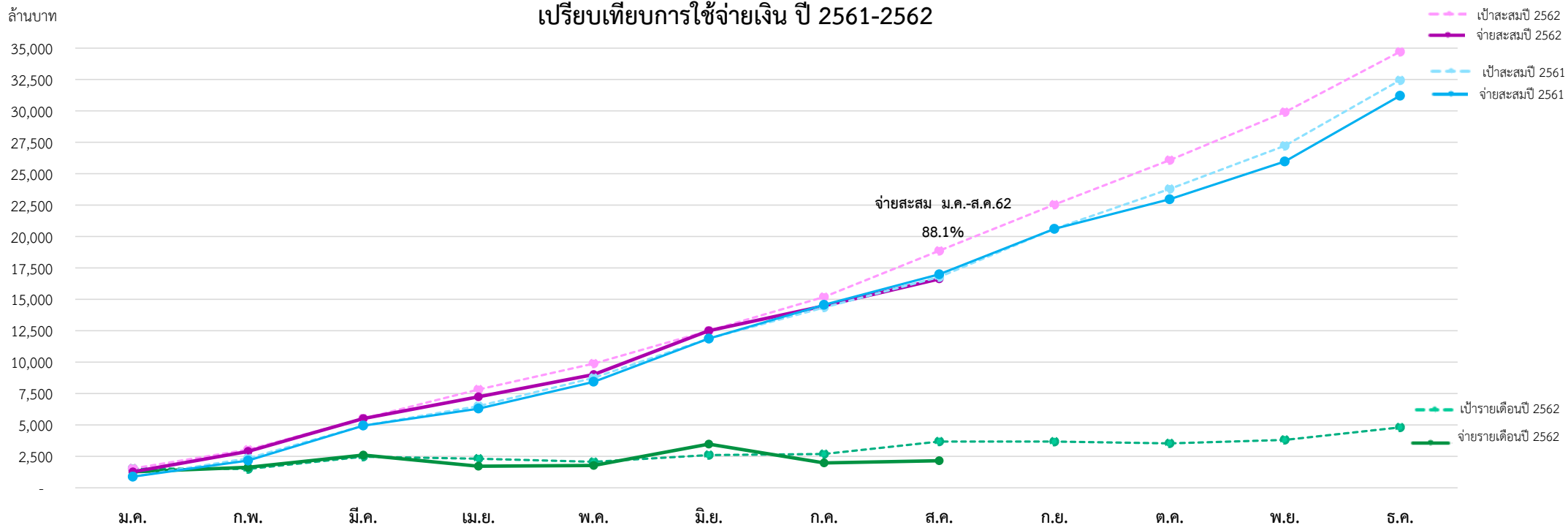
- มติ ครม. 25 ก.ย. 2561 เห็นชอบงบประมาณและเป้าหมายเบิกจ่ายปี 2562 วงเงิน 118,542.470 ล้านบาท และ 34,714.360 ล้านบาท ตามลำดับ
- มติ ครม. เมื่อวันที่ 29 มกราคม 2562 อนุมัติดำเนินโครงการก่อสร้างสายเคเบิลใต้น้ำ 115 เควี เพื่อทดแทนและเพิ่มความสามารถในการจ่ายไฟไปยังเกาะสมุย จ.สุราษฎร์ธานี (คกท.) และ วันที่ 5 กุมภาพันธ์ 2562 อนุมัติดำเนินโครงการติดตั้งระบบมิเตอร์อัจฉริยะ (AMI) สำหรับผู้ใช้ไฟฟ้ารายใหญ่ (คณญ.), โครงการขยายเขตติดตั้งระบบไฟฟ้าให้เกาะต่างๆ (เกาะปันหยี จ.พังงา) (คตป.)
- การเปลี่ยนแปลงวงเงินงบประมาณ สศช.เห็นชอบ เมื่อวันที่ 29 พ.ค. 2562 ทำให้วงเงินงบประมาณเพิ่มขึ้นจาก 118,542.470 ล้านบาท เป็น 125,546.912 ล้านบาท โดยเป้าหมายการเบิกจ่ายไม่เปลี่ยนแปลง

เปรียบเทียบการใช้จ่ายเงินลงทุนรายไตรมาส ตามเกณฑ์วัดความสามารถในการบริหารแผนลงทุน ปี 2562

(ล้านบาท)

แผนงาน/งาน/โครงการ	ไตรมาส 1 (ม.ค.-มี.ค.)				ไตรมาส 2 (เม.ย.-มิ.ย.)				ไตรมาส 3 (ก.ค.-ก.ย.)			
	เป้าหมาย ไตรมาส 1	จ่ายจริง		สูง(ต่ำ) กว่า เป้าหมาย ไตรมาส 1	เป้าหมาย ไตรมาส 2	จ่ายจริง		สูง(ต่ำ) กว่า เป้าหมาย ไตรมาส 2	เป้าหมาย ไตรมาส 3 (ก.ค.-ก.ย.)	จ่ายจริง ก.ค.-ส.ค.		สูง(ต่ำ) กว่า เป้าหมาย ไตรมาส 3
		วงเงิน	%			วงเงิน	%			วงเงิน	%	
งบลงทุนเพื่อการดำเนินงานปกติ	1,683.726	2,348.231	139.5	664.505	2,816.756	3,554.738	126.2	737.982	4,297.951	1,475.533	34.3	(2,822.418)
- รายปี	811.593	1,128.936	139.1	317.343	1,134.099	1,289.473	113.7	155.374	1,850.742	624.529	33.7	(1,226.213)
- ระยะยาว	872.133	1,219.295	139.8	347.162	1,682.657	2,265.265	134.6	582.608	2,447.209	851.004	34.8	(1,596.205)
งบลงทุนที่เป็นโครงการ	3,831.670	3,167.165	82.7	(664.505)	4,167.986	3,429.903	82.3	(738.083)	5,749.106	2,653.001	46.1	(3,096.105)
รวมทั้งสิ้น	5,515.396	5,515.396	100.0	-	6,984.742	6,984.641	100.0	(0.101)	10,047.057	4,128.534	41.1	(5,918.523)

เปรียบเทียบการใช้จ่ายเงิน ปี 2561-2562



(ล้านบาท)

ปี	ประเภทการใช้จ่าย	ม.ค.	ก.พ.	มี.ค.	เม.ย.	พ.ค.	มิ.ย.	ก.ค.	ส.ค.	ก.ย.	ต.ค.	พ.ย.	ธ.ค.	ม.ค.-ธ.ค.	
		ปี 2561	- เป้าหมายการเบิกจ่าย	887	1,464	2,597	1,556	2,245	3,125	2,480	2,420	16,774	3,839	3,177	3,433
	- จ่ายจริง	889	1,277	2,782	1,352	2,137	3,437	2,688	2,427	16,989	3,624	2,355	3,008	5,233	31,209
	% จ่าย : เป้าหมายรายเดือน	100.2	87.2	107.1	86.9	95.2	110.0	108.4	100.3	101.3	94.4	74.1	87.6	100.2	96.2
ปี 2562	- เป้าหมายการเบิกจ่าย	1,538	1,497	2,480	2,316	2,061	2,608	2,687	3,684	18,871	3,676	3,540	3,817	4,810	34,714
	- จ่ายจริง	1,273	1,630	2,612	1,725	1,781	3,479	1,975	2,154	16,629	-	-	-	-	16,629
	สูง / (ต่ำ) กว่าเป้าหมาย	(265)	133	132	(591)	(280)	871	(712)	(1,530)	(2,242)	-	-	-	-	18,085
	% จ่าย : เป้าหมายรายเดือน	82.7	108.9	105.3	74.5	86.4	133.4	73.5	58.5	88.1	-	-	-	-	47.9
	- เป้าหมายสะสม	1,538	3,035	5,515	7,831	9,892	12,500	15,187	18,871						
	- จ่ายจริงสะสม	1,273	2,903	5,515	7,240	9,021	12,500	14,475	16,629						
	% จ่าย : เป้าหมายสะสม	82.7	95.7	100.0	92.5	91.2	100.0	95.3	88.1						
	% จ่ายสะสม:เป้าหมายรวม	3.7	8.4	15.9	20.9	26.0	36.0	41.7	47.9						

การใช้จ่ายเงินงบประมาณ ปี 2562

ณ 31 สิงหาคม 2562

(ล้านบาท)

แผนงาน/งาน/โครงการ	งบประมาณ ปี 2562	เป้าหมายเบิกจ่าย ปี 2562	มกราคม - สิงหาคม 2562				%จ่ายจริงเทียบกับเป้าหมาย 12 เดือน	สิงหาคม 2562				
			เป้าหมาย เบิกจ่าย	จ่ายจริง		สูง (ต่ำ) กว่าเป้าหมาย		เป้าหมาย เบิกจ่าย	จ่ายจริง		สูง (ต่ำ) กว่าเป้าหมาย	
				วงเงิน	%		วงเงิน		%			
งบลงทุนเพื่อการดำเนินงานปกติ												
1. งบลงทุนที่ขออนุมัติรายปี	18,467.791	6,351.923	3,014.505	3,042.938	100.9	28.433	47.9	557.394	363.184	65.2	(194.210)	
2. งบลงทุนที่ทำเป็นแผนระยะยาว	43,077.280	8,366.342	4,149.420	4,335.564	104.5	186.144	51.8	1,116.216	449.744	40.3	(666.472)	
รวมงบลงทุนเพื่อการดำเนินงานปกติ	61,545.071	14,718.265	7,163.925	7,378.502	103.0	214.577	50.1	1,673.610	812.928	48.6	(860.682)	
งบลงทุนที่ทำเป็นโครงการ												
1. พัฒนาระบบสายส่งและสถานีไฟฟ้า ระยะที่ 6 ส่วนที่ 1 (คพส.6.1)	15.290	3.167	3.167	2.773	87.6	(0.394)	87.6	-	-	-	-	
2. พัฒนาระบบสายส่งและสถานีไฟฟ้า ระยะที่ 6 ส่วนที่ 2 (คพส.6.2)	5.000	4.593	4.593	4.593	100.0	-	100.0	-	-	-	-	
3. พัฒนาระบบสายส่งและสถานีไฟฟ้า ระยะที่ 8.1 (คพส.8.1)	775.182	200.000	121.182	171.622	141.6	50.440	85.8	12.300	3.969	32.3	(8.331)	
4. พัฒนาระบบสายส่งและสถานีไฟฟ้า ระยะที่ 8.2 (คพส.8.2)	116.890	59.377	55.481	41.340	74.5	(14.141)	69.6	0.010	14.671	146,710.0	14.661	
5. เพิ่มความเชื่อถือได้ของระบบไฟฟ้าระยะที่ 2 (คขฟ.2)	0.383	0.383	0.383	0.383	100.0	-	100.0	-	-	-	-	
6. ก่อสร้างสายส่งเคเบิลใต้น้ำระบบ 115 เควี(วงจรถี 3)ไปยังเกาะสมุย (คกม.)	221.291	55.000	25.000	-	-	(25.000)	-	-	-	-	-	
7. ก่อสร้างระบบจำหน่ายด้วยสายเคเบิลใต้น้ำไปยังเกาะต่าง ๆ (เกาะมะพร้าว, นาคาใหญ่, พระทอง) (คคก.1)	35.619	12.615	12.615	0.669	5.3	(11.946)	5.3	-	-	-	-	
8. พัฒนาระบบสายส่งและสถานีไฟฟ้าระยะที่ 9 ส่วนที่ 1 (คพส.9.1)	1,072.380	480.000	322.889	410.470	127.1	87.581	85.5	60.158	36.945	61.4	(23.213)	
9. พัฒนาระบบสายส่งและสถานีไฟฟ้าระยะที่ 9 ส่วนที่ 2 (คพส.9.2)	1,479.323	350.000	244.040	258.232	105.8	14.192	73.8	29.250	9.824	33.6	(19.426)	
10. พัฒนาระบบสายส่งและสถานีไฟฟ้าระยะที่ 9 ส่วนที่ 3 (คพส.9.3)	2,910.096	1,400.000	1,013.919	1,131.300	111.6	117.381	80.8	173.263	170.288	98.3	(2.975)	
11. พัฒนาระบบสายส่งและสถานีไฟฟ้าระยะที่ 9 ส่วนที่ 4 (คพส.9.4)	1,318.901	317.400	117.018	192.180	164.2	75.162	60.5	26.669	65.749	246.5	39.080	
12. เพิ่มความเชื่อถือได้ของระบบไฟฟ้าระยะที่ 3 (คขฟ.3)	3,800.640	900.000	552.787	1,119.230	202.5	566.443	124.4	136.000	136.272	100.2	0.272	
13. ขยายเขตไฟฟ้าให้บ้านเรือนราษฎรรายใหม่ (คพม.)	90.036	8.877	7.159	18.569	259.4	11.410	209.2	1.451	1.898	130.8	0.447	
14. เพิ่มประสิทธิภาพระบบศูนย์สั่งการจ่ายไฟ (คปศ.)	3,453.991	657.334	435.352	122.362	28.1	(312.990)	20.2	131.612	3.471	2.6	(128.141)	
15. พัฒนาโครงข่ายไฟฟ้าอัจฉริยะ (Smart Grid) ในพื้นที่เมืองพัทยา จ.ชลบุรี (คพท.)	947.209	387.000	147.173	13.868	9.4	(133.305)	3.6	11.625	1.765	15.2	(9.860)	
16. ขยายเขตระบบไฟฟ้าให้ครัวเรือนที่ห่างไกลของ กฟภ. (คพก.)	120.304	3.988	3.988	43.178	1,082.7	39.190	1,082.7	-	3.627	-	3.627	
17. พัฒนาไฟฟ้าพลังน้ำขนาดเล็กของ กฟภ. ที่ประตูระบายน้ำและอ่างเก็บน้ำของกรมชลประทาน (คนล.)	802.956	4.675	4.655	0.703	15.1	(3.952)	15.0	-	-	-	-	
18. ขยายเขตไฟฟ้าให้พื้นที่ทำกินทางการเกษตร ระยะที่ 2 (คขก.2)	734.008	400.000	255.736	220.345	86.2	(35.391)	55.1	40.327	30.873	76.6	(9.454)	
19. พัฒนาระบบไฟฟ้าเพื่อรองรับการจัดตั้งเขตพัฒนาเศรษฐกิจพิเศษระยะแรก (6 พื้นที่) (คพท.1)	1,385.070	400.000	99.430	63.648	64.0	(35.782)	15.9	12.600	11.421	90.6	(1.179)	
20. พัฒนาระบบส่งและจำหน่าย ระยะที่ 1 (คพจ.1)	30,673.545	12,500.000	7,557.210	4,243.085	56.1	(3,314.125)	33.9	1,246.557	706.242	56.7	(540.315)	
21. พัฒนาระบบไฟฟ้าแบบโครงข่ายไฟฟ้าขนาดเล็กมาก (Micro Grid) ที่อำเภอแม่สะเรียง จังหวัดแม่ฮ่องสอน (คพล.)	227.604	115.086	98.463	30.172	30.6	(68.291)	26.2	0.020	0.348	1,740.0	0.328	
22. พัฒนาระบบไฟฟ้าในเมืองใหญ่ ระยะที่ 1 (คพญ.1)	4,801.902	710.000	249.601	390.198	156.3	140.597	55.0	81.407	34.631	42.5	(46.776)	
23. พัฒนาระบบไฟฟ้าเพื่อรองรับการจัดตั้งเขตพัฒนาเศรษฐกิจพิเศษ ระยะที่ 2 (คพท.2)	1,864.637	350.000	107.476	137.403	127.8	29.927	39.3	16.000	9.783	61.1	(6.217)	
24. ขยายเขตไฟฟ้าให้บ้านเรือนราษฎรรายใหม่ ระยะที่ 2 (คพม.2)	2,988.584	500.000	267.625	630.152	235.5	362.527	126.0	31.046	98.708	317.9	67.662	
25. ก่อสร้างสายเคเบิลใต้น้ำ 115 เควี เพื่อทดแทนและเพิ่มความสามารถในการจ่ายไฟไปยังเกาะสมุย จ.สุราษฎร์ธานี (คกท.)	2,130.000	154.000	-	-	-	-	-	-	-	-	-	
26. ติดตั้งระบบมิเตอร์อัจฉริยะ (AMI) สำหรับผู้ใช้ไฟฟ้ารายใหญ่ (คมญ.)	1,810.000	-	-	-	-	-	-	-	-	-	-	
27. ขยายเขตติดตั้งระบบไฟฟ้าให้เกาะต่างๆ (เกาะปันหยี จ.พังงา) (คตป.)	221.000	22.600	-	3.594	-	3.594	-	-	0.002	-	0.002	
รวมงบลงทุนที่ทำเป็นโครงการ	64,001.841	19,996.095	11,706.942	9,250.069	79.0	(2,456.873)	46.3	2,010.295	1,340.487	66.7	(669.808)	
รวมทั้งสิ้น	125,546.912	34,714.360	18,870.867	16,628.571	88.1	(2,242.296)	47.9	3,683.905	2,153.415	58.5	(1,530.490)	

การใช้จ่ายเงินงบลงทุน ปี 2562

ณ 31 สิงหาคม 2562

(ล้านบาท)

แผนงาน/งาน/โครงการ	ผู้รับผิดชอบ	งบประมาณ ปี 2562	เป้าหมายเบิกจ่าย ปี 2562	มกราคม - สิงหาคม 2562				%จ่ายจริงเทียบกับเป้าหมาย 12 เดือน	สิงหาคม 2562			
				เป้าหมาย เบิกจ่าย	จ่ายจริง		สูง (ต่ำ) กว่าเป้าหมาย		เป้าหมาย เบิกจ่าย	จ่ายจริง		สูง (ต่ำ) กว่าเป้าหมาย
					วงเงิน	%				วงเงิน	%	
งบลงทุนเพื่อการดำเนินงานปกติ												
งบลงทุนที่ขออนุมัติรายปี												
1. หมวดสิ่งก่อสร้าง												
1.1 งานขยายเขตระบบจำหน่ายและระบบสายส่งสำหรับผู้ใช้ไฟ	ผรฟ. กรฟ. , ผจท.	2,210.048	852.168	393.711	371.677	94.4	(22.034)	43.6	108.486	29.739	27.4	(78.747)
1.2 งานเสริมประสิทธิภาพงานบำรุงรักษาหม้อแปลงไฟฟ้ากำลัง	ผบป. กบป. / ผจท.	37.780	19.230	3.510	-	-	(3.510)	-	-	-	-	-
1.3 งานปรับปรุงระบบจำหน่ายแรงสูงสายแยกย่อยและระบบจำหน่ายแรงต่ำ	ผบ.ก.1 กจค.1(บ.ก1)	138.049	89.550	87.830	8.135	9.3	(79.695)	9.1	45.820	-	-	(45.820)
1.4 งานจัดหาอุปกรณ์สื่อสาร Cellular Router สำหรับ FRTU-SCB เพื่อทดแทนของเดิมในพื้นที่ คจฟ.2	ผคฟ. ศสฟ.	1.405	1.405	1.405	0.570	40.6	(0.835)	40.6	-	0.394	-	0.394
1.5 งานก่อสร้างปรับปรุงศูนย์สั่งการแก่กระแสไฟฟ้าขัดข้อง 24 แห่ง	รมก.(ป) ศสฟ. (ร.ก.สฟ.) 12 เขตดำเนินการ	46.046	10.826	10.826	10.791	99.7	(0.035)	99.7	-	0.007	-	0.007
1.6 งานก่อสร้างสายส่งระบบ 115 เควี และระบบจำหน่าย 22 เควี ได้ไลน์สายส่ง สถานีไฟฟ้านครราชสีมา 5 (ชั่วคราว) - สถานีไฟฟ้าห้วยทะเล จ. นครราชสีมา	ผวบ.(ธ3)	46.508	19.133	8.000	6.177	77.2	(1.823)	32.3	2.500	0.314	12.6	(2.186)
1.7 งานก่อสร้าง Loop Line สายส่ง 115 เควี และเพิ่มเบย์ 115 เควี ที่สถานีไฟฟ้ากลาง 2 เพื่อรองรับการจ่ายไฟของสนามบินนานาชาติภูเก็ต	ผชก.(กบ) กจค.2 (คฟ.)	32.072	30.109	30.109	29.995	99.6	(0.114)	99.6	-	0.801	-	0.801
1.8 งานขยายเขตระบบไฟฟ้าให้ครัวเรือนที่ไม่มีไฟฟ้าใช้	ผวร. กคก.	71.118	20.000	14.587	11.803	80.9	(2.784)	59.0	0.970	0.061	6.3	(0.909)
1.9 งานก่อสร้างอาคารสื่อสารและสารสนเทศ กฟน.1	ผบป. กรส.(น.1)	85.539	66.105	19.586	4.017	20.5	(15.569)	6.1	6.121	-	-	(6.121)
1.10 งานก่อสร้างสถานีไฟฟ้าชั่วคราวคลองหนึ่ง และสถานีไฟฟ้าชั่วคราวท่ามะกา2	ผบป.(ก.1), ผวบ.(ก.3)	65.888	39.799	5.595	20.819	372.1	15.224	52.3	-	6.005	-	6.005
1.11 งานขยายเขตการให้บริการไฟฟ้าในพื้นที่เกาะฮัง จ.กระบี่	ผวบ.(ต.2)	23.052	1.482	1.482	3.285	221.7	1.803	221.7	-	-	-	-
1.12 งานก่อสร้างย้ายแนวสายส่งระบบ 115 เควี Incoming Line จำนวน 2 วงจร ภายในพื้นที่สถานีไฟฟ้าแรงสูงภูเก็ต3 (กฟผ.)	ผชก.(กบ)	141.590	-	-	-	-	-	-	-	-	-	-
1.13 งานก่อสร้างสายส่งระบบ 115 เควี ช่วงสถานีไฟฟ้าแรงสูงขอนแก่น (กฟผ.) - สถานีไฟฟ้าขอนแก่น (Switching 115 kV GIS) จ.นครราชสีมา	ผคฟ. กจค.1 (คฟ.)	269.370	40.000	20.000	-	-	(20.000)	-	-	-	-	-
1.14 งานเร่งรัดปรับปรุงระบบไฟฟ้า	ผบ.ก.1 ผจท. กวผ.	2,423.582	747.298	313.982	428.875	136.6	114.893	57.4	90.000	52.433	58.3	(37.567)
1.15 งานจัดหาสายเคเบิลใยแก้วนำแสงประเภท Optical fiber Overhead Ground Wire (OPGW) สำหรับใช้งานตรวจซ่อม	ผสค. กบช.	8.534	8.534	8.534	0.038	0.4	(8.496)	0.4	-	-	-	-
1.16 งานติดตั้งระบบผลิตไฟฟ้าพลังงานแสงอาทิตย์บนหลังคาอาคารสำนักงาน กฟผ. (Solar PV Rooftop)	ผสอ. กสฟ.	3.393	2.393	2.393	-	-	(2.393)	-	-	-	-	-
1.17 งานพัฒนาระบบโทรศัพทของ กฟผ.	ผสค. กบอ.	62.010	32.708	16.075	16.482	102.5	0.407	50.4	-	0.121	-	0.121
1.18 งานก่อสร้างอาคารคลังพัสดุ กฟฟ.รังสิต	กฟฟ.รังสิต กฟท.1, กคค.(ก.1)	22.267	22.267	7.237	-	-	(7.237)	-	-	-	-	-
1.19 งานก่อสร้างสถานีไฟฟ้าชั่วคราว โทธีแจ้, โคกกรวด2 และ นครราชสีมา7	ผบป.(ธ.3), ผวบ.(ก.3)	28.601	19.190	13.268	14.562	109.8	1.294	75.9	0.500	0.163	32.6	(0.337)
1.20 งานก่อสร้างสายส่งเคเบิลใต้ดินระบบ 115 เควี และ งานปรับปรุงระบบจำหน่าย 22 เควี งานปรับปรุงระบบจำหน่าย 22 เควี ช่วง Cut & Turn (สถานีไฟฟ้าแรงสูงลำปาง 1(กฟผ.) - สถานีไฟฟ้าห้างฉัตร)- สถานีไฟฟ้าลำปาง 3	ผกร. กฟท.1	163.970	163.970	37.000	14.765	39.9	(22.235)	9.0	24.000	0.161	0.7	(23.839)
1.21 งานก่อสร้างระบบจำหน่าย 33 เควี ได้ไลน์สายส่งช่วงแยกอนุสาวรีย์ หัวเทพกระษัตรีฯ - สฟ.กลาง2 จ.ภูเก็ต	ผวบ.(ต.2)	30.078	30.078	18.246	8.850	48.5	(9.396)	29.4	-	0.853	-	0.853
1.22 งานปรับปรุงระบบไฟฟ้าแรงสูง 22 เควี เพื่อเพิ่มประสิทธิภาพและความมั่นคงของระบบไฟฟ้าในการจ่ายไฟให้กับสถานีเกษตรหลวงอินทนนท์ จ.เชียงใหม่	ผวบ.(น.1)	2.245	0.452	-	1.041	-	1.041	230.3	-	-	-	-
1.23 งานปรับปรุงเชื่อมโยงระบบจำหน่าย 22 เควี ช่วงสามแยก เขื่อนแม่ป๋าย - สีแยก อ.เวียงแหง จ.เชียงใหม่	ผวบ.(น.1)	33.807	32.321	6.378	6.494	101.8	0.116	20.1	-	0.752	-	0.752

การใช้จ่ายเงินงบประมาณ ปี 2562

ณ 31 สิงหาคม 2562

(ล้านบาท)

แผนงาน/งาน/โครงการ	ผู้รับผิดชอบ	งบประมาณ ปี 2562	เป้าหมายเบิกจ่าย ปี 2562	มกราคม - สิงหาคม 2562				%จ่ายจริงเทียบกับเป้าหมาย 12 เดือน	สิงหาคม 2562			
				เป้าหมาย เบิกจ่าย	จ่ายจริง		สูง (ต่ำ) กว่าเป้าหมาย		เป้าหมาย เบิกจ่าย	จ่ายจริง		สูง (ต่ำ) กว่าเป้าหมาย
					วงเงิน	%		วงเงิน		%		
1.24 งานเสริมความมั่นคงการจ่ายไฟฟ้าบริเวณสถานีไฟฟ้าแม่เมาะ อ.แม่เมาะ จ.ลำปาง	ฟวบ.(น.1)	39.592	36.746	5.734	6.402	111.6	0.668	17.4	-	0.832	-	0.832
1.25 งานก่อสร้างอาคารสำนักงาน การไฟฟ้าย่อย แบบ Knockdown (ระยะที่ 2)	ฟวธ.(ก3)	16.842	13.621	13.621	12.654	92.9	(0.967)	92.9	-	-	-	-
1.26 งานจัดหารีโมเดลเซอร์เพื่อติดตั้งในไลน์แยกแทนฟิวส์พื้นที่ กฟท.2	ฟวธ.(ก4) กบว.(ก4)	55.912	44.824	6.382	0.911	14.3	(5.471)	2.0	-	0.053	-	0.053
1.27 งานติดตั้งระบบผลิตไฟฟ้าพลังงานแสงอาทิตย์บนหลังคาอาคารสำนักงานในพื้นที่การไฟฟ้าทั้ง 12 เขต	ฝสอ. กสพ.	143.760	54.530	6.059	-	-	(6.059)	-	-	-	-	-
1.28 งานจัดซื้อพร้อมติดตั้งเบรกเกอร์ระบบ 22 เควี ในสถานีไฟฟ้าเพื่อทดแทนของเดิมที่ชำรุดไม่คุ้มค่าซ่อมในพื้นที่ กฟท.2	กบช.(ก.2) รผก.(ก3)	87.808	87.808	-	-	-	-	-	-	-	-	-
1.29 งานก่อสร้างสถานีไฟฟ้าชั่วคราวบางเลน 2, ท่าม่วง 2, พงษ์ปรือ และสทิงพระ	ฟวบ.(ก.3), ฟวบ.(ต.3)	110.050	17.267	1.495	0.553	37.0	(0.942)	3.2	1.255	0.548	43.7	(0.707)
1.30 งานจ้างปรับปรุงระบบป้องกัน Arc Protection สำหรับ Indoor Switchgear	รผก.(ป) ผบร. กอร.	94.399	37.759	-	-	-	-	-	-	-	-	-
รวมหมวดสิ่งก่อสร้าง		6,495.315	2,541.573	1,053.045	978.896	93.0	(74.149)	42.7	279.652	93.237	33.3	(186.415)
2. หมวดเครื่องจักรอุปกรณ์												
2.1 งานจัดหามอเตอร์และอุปกรณ์ประกอบสำรองจ่าย (ติดตั้งใหม่และชำรุด)	ฝจท. , กมต. กพร.	2,259.819	1,100.274	357.121	371.435	104.0	14.314	33.8	115.340	100.522	87.2	(14.818)
2.2 งานจัดหาหม้อแปลงและอุปกรณ์ประกอบสำรองจ่าย	ฝจท.	335.255	294.207	27.984	17.717	63.3	(10.267)	6.0	27.984	-	-	(27.984)
2.3 งานจัดซื้อรถยนต์ให้ กฟท. ในพื้นที่ 3 จังหวัดชายแดนภาคใต้และ 4 อำเภอของจังหวัดสงขลา	รผก.(วค)	65.425	-	-	-	-	-	-	-	-	-	-
2.4 งานจัดหาหม้อแปลงไฟฟ้ากำลังทดแทนชำรุดไม่คุ้มค่าซ่อม และที่มีอายุการใช้งานสูงเสี่ยงต่อการระเบิดชำรุด	ฝมป. กมป./ฝจท.	124.648	124.648	124.648	124.228	99.7	(0.420)	99.7	-	20.350	-	20.350
2.5 งานจัดหาหม้อแปลง AVR ทดแทนชำรุดไม่คุ้มค่าซ่อม และที่มีอายุการใช้งานสูงเสี่ยงต่อการระเบิดชำรุด	ฝมป. กมป./ฝจท.	25.880	25.880	25.880	25.880	100.0	-	100.0	-	-	-	-
2.6 งานจัดหามอเตอร์สำหรับผู้ใช้ไฟรายใหญ่และอุปกรณ์ประกอบ	ฝมป. กพร. /ฝจท.	121.343	116.678	32.893	7.169	21.8	(25.724)	6.1	-	-	-	-
2.7 งานจัดหาหม้อแปลง AVR ทดแทนที่เสื่อมสภาพเนื่องจากอายุการใช้งานสูงเสี่ยงต่อการระเบิดชำรุด (ปี 2561)	ฝมป. กมป. / ฝจท.	100.000	-	-	-	-	-	-	-	-	-	-
2.8 งานปรับปรุงประสิทธิภาพเครื่องกำเนิดไฟฟ้าโมบายล์ (ปี 2561)	ฝผ. กคบ.	7.500	7.500	5.000	-	-	(5.000)	-	-	-	-	-
2.9 งานเพิ่มประสิทธิภาพการจ่ายไฟของหม้อแปลงไฟฟ้ากำลัง (ปี 2561)	ฝมป. กมป. /ฝจท.	80.000	-	-	-	-	-	-	-	-	-	-
2.10 งานจัดหามอเตอร์อิเล็กทรอนิกส์เพื่อสับเปลี่ยนทดแทน มอเตอร์แบบจานในพื้นที่ กฟอ.สายบุรี, กฟส. และ กฟย. ในสังกัด	ฝมป. กมต.	94.773	80.522	15.000	-	-	(15.000)	-	15.000	-	-	(15.000)
2.11 งานเปลี่ยนหม้อแปลงไฟฟ้ากำลังระบบ 115-22 เควีที่สถานีไฟฟ้าบ้านดุง2 จ.อุดรธานี	ฝกส. กกส.	5.081	3.080	3.080	1.597	51.9	(1.483)	51.9	-	-	-	-
2.12 งานติดตั้งอุปกรณ์สำหรับรองรับการจ่ายไฟจากเครื่องยนต์ดีเซลกำเนิดไฟฟ้าภายในบริเวณพื้นที่คลังพัสดุ กฟอ.เบตง ผ่านระบบศูนย์สั่งการจ่ายไฟ (SCADA)	ฟวธ.(ก4) กบว.(ก4)	9.748	7.663	7.663	0.185	2.4	(7.478)	2.4	-	-	-	-
2.13 งานจัดหา Digital Power Meter เพื่อบำรุงรักษาและปรับปรุงระบบมิเตอร์ภายในสถานีไฟฟ้า	ฝมป. กมต.	97.206	63.589	42.538	29.141	68.5	(13.397)	45.8	6.395	-	-	(6.395)
2.14 งานจัดหาเครื่องยนต์ดีเซลกำเนิดไฟฟ้าโมบายล์ ขนาด 500 กว. ทดแทนของเดิมที่มีอายุการใช้งานเกิน 20 ปี	ฝผ. กคบ. ฝจท.	64.720	-	-	-	-	-	-	-	-	-	-
2.15 งานจัดหาหม้อแปลง AVR ทดแทนของเดิมที่มีอายุการใช้งานสูงมีความเสี่ยงต่อการชำรุด	ฝมป. กมป.	158.000	-	-	-	-	-	-	-	-	-	-
รวมหมวดเครื่องจักรอุปกรณ์		3,549.398	1,824.041	641.807	577.352	90.0	(64.455)	31.7	164.719	120.872	73.4	(43.847)

การใช้จ่ายเงินงบลงทุน ปี 2562

ณ 31 สิงหาคม 2562

(ล้านบาท)

แผนงาน/งาน/โครงการ	ผู้รับผิดชอบ	งบประมาณ ปี 2562	เป้าหมายเบิกจ่าย ปี 2562	มกราคม - สิงหาคม 2562			%จ่ายจริงเทียบกับเป้าหมาย 12 เดือน	สิงหาคม 2562				
				เป้าหมาย เบิกจ่าย	จ่ายจริง			สูง (ต่ำ) กว่าเป้าหมาย	เป้าหมาย เบิกจ่าย	จ่ายจริง		สูง (ต่ำ) กว่าเป้าหมาย
					วงเงิน	%				วงเงิน	%	
3. หมวดเครื่องใช้สำนักงานและเครื่องมือเครื่องใช้ขนาดเล็ก												
3.1 งานจ้างปรับปรุงและเพิ่มประสิทธิภาพระบบปรับอากาศแบบรวมศูนย์ของอาคาร 3 กฟภ. สำนักงานใหญ่	ฝสอ. กสพ.	18.221	18.221	18.221	18.221	100.0	-	100.0	-	-	-	-
3.2 งานจัดหาและติดตั้งอุปกรณ์ตามแผนปรับปรุง IT Security ของ SCADA	ศสพ.	16.850	13.850	13.850	1.112	8.0	(12.738)	8.0	-	-	-	-
3.3 งานดำเนินการจัดหาระบบรักษาความปลอดภัย และบริหารจัดการอาคารสำหรับสถานีไฟฟ้าแบบ Unmanned Substation	ศสพ.	329.981	323.303	202.329	26.310	13.0	(176.019)	8.1	1.850	6.522	352.5	4.672
3.4 งานจัดซื้อเครื่อง Oil Regeneration (ปี 2561)	ฝมป. กมป.	27.000	-	-	-	-	-	-	-	-	-	-
3.5 งานติดตั้งระบบบริหารจัดการพลังงานอาคารสำนักงาน กฟภ.	ฝสอ. กสพ.	11.845	11.845	11.845	5.188	43.8	(6.657)	43.8	-	2.250	-	2.250
3.6 งานจัดหาพร้อมติดตั้งระบบสัญญาณแจ้งเหตุเพลิงไหม้และระบบป้องกันอัคคีภัยให้กับอาคาร LED สำนักงานใหญ่	ฝสค. กบอ.	111.726	27.932	11.173	-	-	(11.173)	-	11.173	-	-	(11.173)
3.7 งานจัดหาพร้อมติดตั้งระบบกล้องโทรทัศน์วงจรปิด (IP CCTV) พร้อมอุปกรณ์ประกอบ ให้สำนักงานใหญ่ และ กคพ.3	ฝสค. กบอ.	117.121	64.416	11.712	9.214	78.7	(2.498)	-	-	-	-	-
3.8 งานรื้อถอน และจัดหาพร้อมติดตั้งระบบ Video Wall ของศูนย์สั่งการระบบไฟฟ้า สำนักงานใหญ่	ฝคพ. ศสพ.	22.172	22.172	13.303	-	-	(13.303)	-	-	-	-	-
3.9 งานพัฒนา Mobile Application รองรับงานบริการและการบริหารความสัมพันธ์ลูกค้า สำหรับพนักงาน กฟภ.	ฝพท. กพล.	5.300	0.300	-	-	-	-	-	-	-	-	-
รวมหมวดเครื่องใช้สำนักงาน/เครื่องมือเครื่องใช้ขนาดเล็ก		660.216	482.039	282.433	60.045	243.5	(222.388)	12.5	13.023	8.772	67.4	(4.251)
4. หมวดวิจัยและพัฒนา												
4.1 งานส่งเสริมและผลักดันงานวิจัยไปใช้ประโยชน์/ส่งเสริม วิจัยและพัฒนาสิ่งประดิษฐ์เพื่อให้เข้าสู่มาตรฐานสากล	ฝวพ. กวน.	72.361	54.270	-	-	-	-	-	-	-	-	-
รวมหมวดวิจัยและพัฒนา		72.361	54.270	-	-	-	-	-	-	-	-	-
5. หมวดลงทุนอื่นๆ												
5.1 เพิ่มทุนให้บริษัท ทีอีเอ เอ็นคอม อินเทอร์เน็ตเซ็นแนล จำกัด	รพค.(ธ)	2,106.000	450.000	450.000	450.000	100.0	-	100.0	-	-	-	-
รวมหมวดลงทุนอื่นๆ		2,106.000	450.000	450.000	450.000	100.0	-	100.0	-	-	-	-
6. หมวดสำรองราคา												
6.1	ฝงป. กปง.	86.410	-	-	-	-	-	-	-	-	-	-
รวมหมวดสำรองราคา		86.410	-	-	-	-	-	-	-	-	-	-
7. หมวดสำรองกรณีจำเป็นเร่งด่วน												
7.1	ฝงป. กปง.	5,498.091	1,000.000	587.220	976.645	166.3	389.425	97.7	100.000	140.303	140.3	40.303
รวมงบลงทุนที่ขออนุมัติรายปี		18,467.791	6,351.923	3,014.505	3,042.938	100.9	28.433	47.9	557.394	363.184	65.2	(194.210)
งบลงทุนที่ว่าเป็นแผนระยะยาว												
8. แผนงานสนับสนุนการดำเนินงาน ระยะที่ 2												
8.1 งานจัดหาที่ดินและปรับปรุงที่ดิน	รพค.(วศ) ฝยธ.	12.360	-	-	-	-	-	-	-	-	-	-
8.2 งานจัดหาสิ่งก่อสร้าง ฯลฯ	รพค.(วศ) ฝยธ.	73.443	60.018	38.874	40.606	104.5	1.732	67.7	2.500	8.690	347.6	6.190
8.3 งานจัดหายานพาหนะ	รพค.(วศ) ฝงจท.	23.980	-	-	-	-	-	-	-	-	-	-
8.4 งานจัดหาครุภัณฑ์เครื่องมือ-เครื่องใช้	รพค.(วศ) ฝงจท. กพข.	87.662	20.000	-	18.750	-	18.750	93.8	-	-	-	-
8.5 สำรองค่าปรับราคา		58.632	-	-	-	-	-	-	-	-	-	-
รวมแผนงานสนับสนุนการดำเนินงาน ระยะที่ 2		256.077	80.018	38.874	59.356	152.7	20.482	74.2	2.500	8.690	347.6	6.190
9. แผนงานสนับสนุนการดำเนินงาน ระยะที่ 3												
9.1 งานจัดหาที่ดินและปรับปรุงที่ดิน	รพค.(วศ) ฝยธ.	68.067	-	-	3.084	-	3.084	-	-	2.578	-	2.578
9.2 งานจัดหาสิ่งก่อสร้าง ฯลฯ	รพค.(วศ) ฝยธ.	907.488	275.995	130.020	134.642	103.6	4.622	48.8	-	3.961	-	3.961
9.3 งานจัดหายานพาหนะ	รพค.(วศ) ฝงจท.	1,685.177	130.477	-	-	-	-	-	-	-	-	-
9.4 งานจัดหาครุภัณฑ์เครื่องมือ-เครื่องใช้	รพค.(วศ) กพข.	348.461	25.803	-	10.229	-	10.229	39.6	-	5.347	-	5.347
9.5 สำรองค่าปรับราคา		157.280	-	-	-	-	-	-	-	-	-	-
รวมแผนงานสนับสนุนการดำเนินงาน ระยะที่ 3		3,166.473	432.275	130.020	147.955	113.8	17.935	34.2	-	11.886	-	11.886

การใช้จ่ายเงินงบประมาณ ปี 2562

ณ 31 สิงหาคม 2562

(ล้านบาท)

แผนงาน/งาน/โครงการ	ผู้รับผิดชอบ	งบประมาณ ปี 2562	เป้าหมายเบิกจ่าย ปี 2562	มกราคม - สิงหาคม 2562			%จ่ายจริงเทียบกับเป้าหมาย 12 เดือน	สิงหาคม 2562				
				เป้าหมาย เบิกจ่าย	จ่ายจริง			สูง (ต่ำ) กว่าเป้าหมาย	เป้าหมาย เบิกจ่าย	จ่ายจริง		สูง (ต่ำ) กว่าเป้าหมาย
					วงเงิน	%				วงเงิน	%	
10. แผนงานด้านเทคโนโลยีสารสนเทศ ระยะที่ 3	ผสท. ผวส. ผพท.	8,429.948	794.371	767.488	534.260	69.6	(233.228)	67.3	705.961	-	-	(705.961)
11. งานก่อสร้างเคเบิลไวด์สำหรับเมืองใหญ่	ผคท. กคค.2(คท)	163.813	13.800	13.800	13.911	100.8	0.111	100.8	-	0.013	-	0.013
12. งานจัดตั้งศูนย์ฝึกปฏิบัติการไฟฟ้าแรงสูง ระยะที่ 2	ผพบ. ศผฟ.	111.012	30.232	17.680	1.357	7.7	(16.323)	4.5	-	-	-	-
13. แผนงานจัดหามีเตอร์สับเปลี่ยนตามวาระ	ผจท. กจน. กมต.	108.475	57.855	57.855	3.640	6.3	(54.215)	6.3	-	3.640	-	3.640
14. แผนงานเพิ่มประสิทธิภาพการใช้พลังงานไฟฟ้าในระบบปรับอากาศ	ผสอ. กสท.	7.134	0.900	0.900	0.758	84.2	(0.142)	84.2	-	0.758	-	0.758
15. แผนงานบำรุงรักษาอุปกรณ์ ในสถานีไฟฟ้า	ผบร. กบส.	85.761	41.700	36.900	32.592	88.3	(4.308)	78.2	-	3.507	-	3.507
16. แผนงานจัดการทรัพย์สินระบบจำหน่ายไฟฟ้า	ผบร. กบร.	434.491	131.961	131.961	131.961	100.0	-	100.0	-	-	-	-
17. แผนงานพัฒนาภูมิสารสนเทศระบบไฟฟ้า ระยะที่ 3	ผวร. กมร.	1,193.881	156.565	128.696	128.696	100.0	-	82.2	57.350	-	-	(57.350)
18. แผนงานปรับปรุงระบบป้องกันภายในสถานีไฟฟ้าของ กฟภ.	ผบร. กอร.	21.047	9.300	9.300	9.656	103.8	0.356	103.8	-	-	-	-
19. แผนงานจัดหาอุปกรณ์ไฟฟ้าทดแทนสำหรับการบริหารจัดการทรัพย์สินระบบสายส่ง 115 kV	ผบร. กบร.	6.530	1.243	1.243	1.243	100.0	-	100.0	-	-	-	-
20. แผนงานปรับปรุงระบบวิทยุสื่อสาร ส่วนที่ 1 (กฟภ.1)	ผสค. กอบ.	162.605	81.303	-	-	-	-	-	-	-	-	-
21. แผนงานเข้ายานพาหนะ ปี 2558-2563	รผก.(อ) / กนภ.	282.179	157.860	112.908	114.640	101.5	1.732	72.6	13.349	13.569	101.6	0.220
22. แผนงานจัดซื้อมิเตอร์และอุปกรณ์ประกอบสำหรับผู้ใช้ไฟรายใหญ่โครงการ AMR ระยะที่ 1 และระยะที่ 2	ผมป. กพร.	59.247	39.807	0.967	0.267	27.6	(0.700)	0.7	-	-	-	-
23. แผนงานปรับปรุงโรงไฟฟ้าดีเซล	ผบผ. กคบ.	51.863	35.802	23.890	22.770	95.3	(1.120)	63.6	1.745	1.764	101.1	0.019
24. แผนงานติดตั้ง Power Transformer Monitoring System	ผมป. กมป.	256.750	100.250	20.050	-	-	(20.050)	-	-	-	-	-
25. แผนงานจัดหาสายเคเบิลใยแก้วนำแสงและอุปกรณ์สำรองคลังพัสดุสำหรับงานตรวจสอบและปรับปรุงเคเบิลใยแก้วนำแสงพร้อมค่าดำเนินการ	ผสค. กนช.	88.041	43.948	7.712	9.212	119.5	1.500	21.0	0.810	5.166	637.8	4.356
26. แผนงานขยายโครงข่ายระบบสื่อสารและสายเคเบิลใยแก้วนำแสงรองรับสถานีไฟฟ้าที่มีแผนสร้างเสร็จในปี 2559 และสำนักงานการไฟฟ้าที่ยังไม่มีระบบสื่อสาร	ผสค. กอบ.	94.614	38.736	29.052	35.178	121.1	6.126	90.8	-	18.161	-	18.161
27. แผนงานจัดหาและติดตั้งคอนสื่อบสาร	ผวส. กบท. 12 เขตดำเนินการ	25.046	16.391	16.391	12.707	77.5	(3.684)	77.5	-	-	-	-
28. แผนงานการรื้อถอนและติดตั้งอุปกรณ์ FRTU-RCS Interface ทดแทนในเขตพื้นที่ คจฟ.1	ผคท. กอค.	143.934	74.309	8.622	5.601	65.0	(3.021)	7.5	0.244	3.725	1,526.6	3.481
29. แผนงานปรับปรุงประสิทธิภาพระบบควบคุมสถานีไฟฟ้าด้วยคอมพิวเตอร์ CSCS ระยะที่ 2	ผคท. กอค.	225.305	23.400	22.400	22.004	98.2	(0.396)	94.0	-	0.019	-	0.019
30. แผนงานเข้ายานพาหนะ ปี 2559 - 2564	รผก.(อ) กนภ.	365.805	61.325	40.409	40.238	99.6	(0.171)	65.6	5.154	5.143	99.8	(0.011)
31. แผนงานปรับปรุงโรงไฟฟ้าพลังน้ำขนาดเล็กแม่เตียน และโรงไฟฟ้าพลังน้ำขนาดเล็กแม่ยะ ของ กฟภ.	ผบผ. กคบ.	14.728	6.398	6.398	3.511	54.9	(2.887)	54.9	-	0.076	-	0.076
32. แผนการจัดการเข้าระบบคอมพิวเตอร์ซอฟต์แวร์สำเร็จรูปสำหรับธุรกิจหลักของ กฟภ. ระยะที่ 1	ผพท. กสส.	952.507	631.761	455.452	455.452	100.0	-	72.1	58.092	58.092	100.0	-
33. แผนงานปรับปรุงประสิทธิภาพระบบควบคุมสถานีไฟฟ้าด้วยคอมพิวเตอร์ CSCS ระยะที่ 3	ผคท. กอค.	485.376	222.600	32.600	32.134	98.6	(0.466)	14.4	-	-	-	-
34. แผนงานจัดซื้ออุปกรณ์ควบคุมระยะไกล (FRTU) เพื่อทดแทนของที่ชำรุดตามโครงการ คจฟ.2	ผคท. กอค.	35.260	20.000	-	-	-	-	-	-	-	-	-
35. แผนงานรื้อถอนและติดตั้งอุปกรณ์และระบบสื่อสารสำหรับ FRTU ตามแผนจัดสรรคลื่นความถี่ใหม่ของ กสทช.	ผคท. ศสฟ.	1,065.162	108.234	105.938	-	-	(105.938)	-	0.569	-	-	(0.569)
36. แผนงานพัฒนาและก่อสร้างศูนย์สำรองข้อมูล (Disaster Recovery Center) ของ กฟภ.	ผสท. กอส.	388.200	64.917	37.689	-	-	(37.689)	-	37.689	-	-	(37.689)

การใช้จ่ายเงินงบลงทุน ปี 2562

ณ 31 สิงหาคม 2562

(ล้านบาท)

แผนงาน/งาน/โครงการ	ผู้รับผิดชอบ	งบประมาณ ปี 2562	เป้าหมายเบิกจ่าย ปี 2562	มกราคม - สิงหาคม 2562				%จ่ายจริงเทียบกับเป้าหมาย 12 เดือน	สิงหาคม 2562			
				เป้าหมาย เบิกจ่าย	จ่ายจริง		สูง (ต่ำ) กว่าเป้าหมาย		เป้าหมาย เบิกจ่าย	จ่ายจริง		สูง (ต่ำ) กว่าเป้าหมาย
					วงเงิน	%				วงเงิน	%	
37. แผนงานปรับปรุงพัฒนาและบำรุงรักษาสถานีไฟฟ้า	ผบร. กบส.	392.168	143.542	79.262	69.525	87.7	(9.737)	48.4	-	41.513	-	41.513
38. แผนงานพัฒนาขีดความสามารถในการบำรุงรักษาสถานีไฟฟ้า	ผบร. กบส.	151.321	66.221	12.407	3.500	28.2	(8.907)	5.3	-	-	-	-
39. แผนงานปรับปรุงโรงไฟฟ้าพลังงานขนาดเล็กแม่ปาย และโรงไฟฟ้าพลังน้ำขนาดเล็กแม่เทย ของ กฟภ.	ผบม. กคบ.	40.879	33.345	33.345	28.313	84.9	(5.032)	84.9	-	7.222	-	7.222
40. แผนงานจัดหาอุปกรณ์ไฟฟ้าทดแทนสำหรับการจัดการทรัพย์สินระบบจำหน่ายและสายส่งไฟฟ้า	ผบร. กบร.	1,451.447	174.460	129.545	140.973	108.8	11.428	80.8	16.600	8.723	52.5	(7.877)
41. แผนงานเข้ายานพาหนะ ปี 2560 - 2565	รพภ.(อ) กนก.	538.424	73.379	48.351	53.091	109.8	4.740	72.4	6.167	6.772	109.8	0.605
42. แผนงานจัดหามีเตอร์สับเปลี่ยนตามวาระ ระยะที่ 2	ผบป. กมต.	1,470.032	418.792	104.984	123.968	118.1	18.984	29.6	15.000	17.926	119.5	2.926
43. แผนงานสนับสนุนการดำเนินงาน ระยะที่ 4												
43.1 งานที่ดิน	รพภ.(วศ) รพภ.(ก1-ก4) ผยธ.	434.404	-	-	37.102	-	37.102	-	-	-	-	-
43.2 งานสิ่งก่อสร้าง	รพภ.(วศ) รพภ.(ก1-ก4) ผยธ. ฝกร.	2,707.546	373.199	142.947	236.206	165.2	93.259	63.3	45.105	56.426	125.1	11.321
43.3 งานยานพาหนะ	รพภ.(วศ) ผจท.	2,944.077	54.211	-	38.510	-	38.510	71.0	-	-	-	-
43.4 งานเครื่องมือ-เครื่องใช้	รพภ.(วศ) ผจท. เขต	486.663	-	-	70.560	-	70.560	-	-	1.959	-	1.959
43.5 สำรองค่าปรับราคา		118.588	-	-	-	-	-	-	-	-	-	-
รวมแผนงานสนับสนุนการดำเนินงาน ระยะที่ 4		6,691.278	427.410	142.947	382.378	267.5	239.431	89.5	45.105	58.385	129.4	13.280
44. แผนงานก่อสร้างและปรับปรุงอาคารโถงค้ำพวย ทาวเวอร์ (ปี 2560-2562)	ผยธ. กจก.	104.187	90.587	37.000	92.750	250.7	55.750	102.4	8.000	4.191	52.4	(3.809)
45. แผนงานจัดซื้อพร้อมติดตั้ง IP Access Network (MPLS Router) ในพื้นที่ภาคเหนือ ภาคตะวันออกเฉียงเหนือ และภาคใต้	ผสค. กอบ.	479.848	417.824	240.379	384.367	159.9	143.988	92.0	-	43.770	-	43.770
46. แผนงานการบริหารจัดการด้านระบบรักษาความปลอดภัยของคลังพัสดุ	ผพค. 12 เขตดำเนินการ	330.314	162.969	91.466	90.280	98.7	(1.186)	55.4	2.137	13.642	638.4	11.505
47. แผนงานปรับปรุงระบบไฟฟ้าเป็นเคเบิลใต้ดิน	ผคท.	219.281	76.005	58.429	51.431	88.0	(6.998)	67.7	15.429	0.234	1.5	(15.195)
48. แผนงานย้ายแนวและเปลี่ยนทดแทนอุปกรณ์ในระบบจำหน่ายและสายส่งไฟฟ้าเพื่อความมั่นคง	ผบร. กบร.	3,184.021	449.272	203.500	615.421	302.4	411.921	137.0	86.000	52.589	61.2	(33.411)
49. แผนงานพัฒนาศูนย์วิเคราะห์และสั่งการแก้ปัญหาไฟฟ้าขัดข้อง	รพภ.(ป) ศสพ. (รท.สพ.) 12 เขตดำเนินการ	499.438	350.425	344.519	202.503	58.8	(142.016)	57.8	4.999	17.476	349.6	12.477
50. แผนงานเข้าเครื่องยนต์ดีเซลกำเนิดไฟฟ้าบนพื้นที่การไฟฟ้าสาขาย่อยเกาะเต่า จ.สุราษฎร์ธานี	ผบม. กคบ. กบช.(ต.2)	61.812	19.042	12.310	12.310	100.0	-	64.6	1.621	1.621	100.0	-
51. แผนงานเข้ายานพาหนะ ปี 2561 - 2566	รพภ.(อ) กนก.	577.527	66.070	42.840	47.151	110.1	4.311	71.4	5.724	5.647	98.7	(0.077)
52. แผนงานก่อสร้างศูนย์ฝึกปฏิบัติการไฟฟ้าแรงสูง ระยะที่ 3	ผพบ. ศสพ.	558.077	228.256	92.756	59.883	64.6	(32.873)	26.2	11.710	11.331	96.8	(0.379)
53. แผนงาน Renovate อุปกรณ์สถานีไฟฟ้าเสื่อมสภาพ	ผบร. กบส. 12 เขตดำเนินการ	534.910	187.615	27.500	12.077	43.9	(15.423)	6.4	-	7.437	-	7.437
54. แผนงานปรับปรุงประสิทธิภาพระบบควบคุมและระบบป้องกันสถานีไฟฟ้าตามมาตรฐาน IEC61850 เพื่อรองรับงานเปลี่ยนทดแทน Switchgear ระบบ 22 KV	ผคท. กอค.	115.964	17.250	-	-	-	-	-	-	-	-	-
55. แผนงานขยายโครงข่ายสายเคเบิลใยแก้วนำแสง	ผสค. กอบ.	254.800	127.400	-	-	-	-	-	-	-	-	-
56. แผนงานปรับปรุงระบบสื่อสารวิทยุ ส่วนที่ 2 (พื้นที่ กฟภ.2 และ กฟภ.3)	ผสค. กอบ.	509.660	254.830	-	-	-	-	-	-	-	-	-
57. แผนงานขยายโครงข่าย IP Network	ผสค. กอบ.	108.000	54.000	10.800	-	-	(10.800)	-	-	-	-	-
58. แผนงานจัดหาระบบสื่อสารแบบทอรวม	ผสค. กอบ.	272.744	93.432	46.861	46.636	99.5	(0.225)	49.9	-	0.201	-	0.201

การใช้จ่ายเงินงบลงทุน ปี 2562

ณ 31 สิงหาคม 2562

(ล้านบาท)

แผนงาน/งาน/โครงการ	ผู้รับผิดชอบ	งบประมาณ ปี 2562	เป้าหมายเบิกจ่าย ปี 2562	มกราคม - สิงหาคม 2562				%จ่ายจริงเทียบกับเป้าหมาย 12 เดือน	สิงหาคม 2562			
				เป้าหมาย เบิกจ่าย	จ่ายจริง		สูง (ต่ำ) กว่าเป้าหมาย		เป้าหมาย เบิกจ่าย	จ่ายจริง		สูง (ต่ำ) กว่าเป้าหมาย
					วงเงิน	%				วงเงิน	%	
59. แผนงานปรับปรุงระบบป้องกันให้รองรับเทคโนโลยีในอนาคต	ฝปร.กบร.กฟภ.2 กบข.(ก.2)	281.536	158.122	59.513	42.984	72.2	(16.529)	27.2	-	-	-	-
60. แผนงานขยายเขตไฟฟ้าให้หมู่บ้านในโครงการหมู่บ้านพัฒนาเพื่อความมั่นคงพื้นที่ชายแดนอันเนื่องมาจากพระราชดำริ	ฝวบ.(น.1)	108.000	-	-	-	-	-	-	-	-	-	-
61. แผนงานจัดหาเครื่องมือเครื่องใช้และยานพาหนะสำหรับปฏิบัติงานตามภารกิจหลักของ กฟภ.	ฝปร. กบร.	1,041.128	380.253	-	40.720	-	40.720	10.7	-	11.111	-	11.111
62. แผนงานปฏิบัติการดิจิทัลด้านเทคโนโลยีสารสนเทศ ของ กฟภ.	ฝสท.	1,081.686	199.961	56.274	-	-	(56.274)	-	8.201	-	-	(8.201)
63. แผนงานปฏิบัติการดิจิทัลด้านสื่อสารและโทรคมนาคม ของ กฟภ.	ฝสค.	813.877	102.071	5.100	-	-	(5.100)	-	-	-	-	-
64. แผนงานปรับปรุงประสิทธิภาพการให้บริการผ่านโทรศัพท์ Smart Phone โดย Application : PEA Smart Plus Version 2.0	ฝพท.	25.780	8.600	-	-	-	-	-	-	-	-	-
65. แผนงานก่อสร้าง ปรับปรุงอาคาร 1 และก่อสร้างทางเชื่อมอาคารสำนักงานใหญ่ กฟภ. เพื่อขอรับการประเมินและการรับรองตามมาตรฐาน LEED	ฝยธ. กจก.	547.924	3.324	-	-	-	-	-	-	-	-	-
66. แผนงานพัฒนาโครงข่ายไฟฟ้าขนาดเล็กมาก ระยะที่ 1	ฝวร. กผอ.	390.000	39.000	-	-	-	-	-	-	-	-	-
67. แผนระยะยาวการก่อสร้างเคเบิลใต้ดิน	ฝคท.	740.000	8.500	-	1.765	-	1.765	20.8	-	0.171	-	0.171
68. แผนงานเข้ายานพาหนะปี 2562-2567	กนค.รพภ.(อ)	690.541	44.184	14.137	14.439	102.1	0.302	32.7	6.060	5.573	92.0	(0.487)
69. แผนงานขยายผลระบบบริหารพัสดุคลังโดยใช้เทคโนโลยี RFID และ Barcode เพื่อพัฒนาคลังพัสดุให้เป็นแบบ Modern Warehouse	ฝพด.รพภ.(อ)	129.412	12.940	-	-	-	-	-	-	-	-	-
รวมแผนงานระยะยาว		43,077.280	8,366.342	4,149.420	4,335.564	104.5	186.144	51.8	1,116.216	449.744	40.3	(666.472)
รวมงบลงทุนเพื่อการดำเนินงานปกติ		61,545.071	14,718.265	7,163.925	7,378.502	103.0	214.577	50.1	1,673.610	812.928	48.6	(860.682)

การใช้จ่ายเงินงบประมาณ ปี 2562

ณ 31 สิงหาคม 2562

(ล้านบาท)

แผนงาน/งาน/โครงการ	ผู้รับผิดชอบ	งบประมาณ ปี 2562	เป้าหมายเบิกจ่าย ปี 2562	มกราคม - สิงหาคม 2562				%จ่ายจริงเทียบกับเป้าหมาย 12 เดือน	สิงหาคม 2562			
				เป้าหมาย เบิกจ่าย	จ่ายจริง		สูง (ต่ำ) กว่าเป้าหมาย		เป้าหมาย เบิกจ่าย	จ่ายจริง		สูง (ต่ำ) กว่าเป้าหมาย
					วงเงิน	%				วงเงิน	%	
งบลงทุนที่ทำเป็นโครงการ												
1. พัฒนาระบบสายส่งและสถานีไฟฟ้า ระยะที่ 6 ส่วนที่ 1	อฝ.บ.ก. 1	15.290	3.167	3.167	2.773	87.6	(0.394)	87.6	-	-	-	-
2. พัฒนาระบบสายส่งและสถานีไฟฟ้า ระยะที่ 6 ส่วนที่ 2	อฝ.บ.ก. 2	5.000	4.593	4.593	4.593	100.0	-	100.0	-	-	-	-
3. พัฒนาระบบสายส่งและสถานีไฟฟ้า ระยะที่ 8.1	อฝ.บ.ก. 2	775.182	200.000	121.182	171.622	141.6	50.440	85.8	12.300	3.969	32.3	(8.331)
4. พัฒนาระบบสายส่งและสถานีไฟฟ้า ระยะที่ 8.2	อฝ.บ.ก. 1	116.890	59.377	55.481	41.340	74.5	(14.141)	69.6	0.010	14.671	146,710.0	14.661
5. เพิ่มความเชื่อถือได้ของระบบไฟฟ้าระยะที่ 2	อฝ.บ.ก. 2	0.383	0.383	0.383	0.383	100.0	-	100.0	-	-	-	-
6. ก่อสร้างสายส่งเคเบิลใต้น้ำระบบ 115 เควี(วงจรที่ 3)ไปยังเกาะสมุย	ผชก.(กบ)	221.291	55.000	25.000	-	-	(25.000)	-	-	-	-	-
7. ก่อสร้างระบบจำหน่ายด้วยสายเคเบิลใต้น้ำไปยังเกาะต่าง ๆ (เกาะมะพร้าว, นาคาใหญ่, พระทอง)	ผชก.(กบ)	35.619	12.615	12.615	0.669	5.3	(11.946)	5.3	-	-	-	-
8. พัฒนาระบบสายส่งและสถานีไฟฟ้าระยะที่ 9 ส่วนที่ 1	อฝ.บ.ก. 1	1,072.380	480.000	322.889	410.470	127.1	87.581	85.5	60.158	36.945	61.4	(23.213)
9. พัฒนาระบบสายส่งและสถานีไฟฟ้าระยะที่ 9 ส่วนที่ 2	อฝ.บ.ก. 2	1,479.323	350.000	244.040	258.232	105.8	14.192	73.8	29.250	9.824	33.6	(19.426)
10. พัฒนาระบบสายส่งและสถานีไฟฟ้าระยะที่ 9 ส่วนที่ 3	ผชก.(กบ)	2,910.096	1,400.000	1,013.919	1,131.300	111.6	117.381	80.8	173.263	170.288	98.3	(2.975)
11. พัฒนาระบบสายส่งและสถานีไฟฟ้าระยะที่ 9 ส่วนที่ 4	อฝ.ค.พ.	1,318.901	317.400	117.018	192.180	164.2	75.162	60.5	26.669	65.749	246.5	39.080
12. เพิ่มความเชื่อถือได้ของระบบไฟฟ้าระยะที่ 3	อฝ.บ.ก.2	3,800.640	900.000	552.787	1,119.230	202.5	566.443	124.4	136.000	136.272	100.2	0.272
13. ขยายเขตไฟฟ้าให้บ้านเรือนราษฎรรายใหม่	รผก.(ว) กคก.	90.036	8.877	7.159	18.569	259.4	11.410	209.2	1.451	1.898	130.8	0.447
14. เพิ่มประสิทธิภาพระบบศูนย์สั่งการจ่ายไฟ												
- รผก.(ป)	รผก.(ป) ผคพ.	2,855.264	511.655	341.503	33.548	9.8	(307.955)	6.6	128.243	2.826	2.2	(125.417)
- รผก.(ทส)	ผสท., ผสค., กอส., กอบ., กบข.	598.727	145.679	93.849	88.814	94.6	(5.035)	61.0	3.369	0.645	19.1	(2.724)
รวม		3,453.991	657.334	435.352	122.362	28.1	(312.990)	20.2	131.612	3.471	2.6	(128.141)
15. พัฒนาโครงข่ายไฟฟ้าอัจฉริยะ (Smart Grid) ในพื้นที่เมืองพัทยา จ.ชลบุรี	รผก.(ว)	947.209	387.000	147.173	13.868	9.4	(133.305)	3.6	11.625	1.765	15.2	(9.860)
16. ขยายเขตระบบไฟฟ้าให้ครัวเรือนที่ห่างไกลของ กฟภ.	รผก.(ว) กคก.	120.304	3.988	3.988	43.178	1,082.7	39.190	1,082.7	-	3.627	-	3.627
17. พัฒนาไฟฟ้าพลังน้ำขนาดเล็กของ กฟภ. ที่ประตูระบายน้ำและอ่างเก็บน้ำของกรมชลประทาน	อฝ.ค.พ.	802.956	4.675	4.655	0.703	15.1	(3.952)	15.0	-	-	-	-
18. ขยายเขตไฟฟ้าให้พื้นที่ทำกินทางการเกษตร ระยะที่ 2	รผก.(ว) กคก.	734.008	400.000	255.736	220.345	86.2	(35.391)	55.1	40.327	30.873	76.6	(9.454)
19. พัฒนาระบบไฟฟ้าเพื่อรองรับการจัดตั้งเขตพัฒนาเศรษฐกิจพิเศษ ระยะแรก (6 พื้นที่) (คพพ.1)	อฝ.บ.ก. 1	1,385.070	400.000	99.430	63.648	64.0	(35.782)	15.9	12.600	11.421	90.6	(1.179)
20. พัฒนาระบบส่งและจำหน่าย ระยะที่ 1 (คพจ.1)	รผก.(กบ)	30,673.545	12,500.000	7,557.210	4,243.085	56.1	(3,314.125)	33.9	1,246.557	706.242	56.7	(540.315)
21. พัฒนาระบบไฟฟ้าแบบโครงข่ายไฟฟ้าขนาดเล็กมาก (Micro Grid) ที่อำเภอแม่สะเรียง จังหวัดแม่ฮ่องสอน (คพล.)	อฝ.ว.ร.	227.604	115.086	98.463	30.172	30.6	(68.291)	26.2	0.020	0.348	1,740.0	0.328
22. พัฒนาระบบไฟฟ้าในเมืองใหญ่ ระยะที่ 1 (คพญ.1)	ผชก.(กบ)	4,801.902	710.000	249.601	390.198	156.3	140.597	55.0	81.407	34.631	42.5	(46.776)
23. พัฒนาระบบไฟฟ้าเพื่อรองรับการจัดตั้งเขตพัฒนาเศรษฐกิจพิเศษ ระยะที่ 2 (คพพ.2)	อฝ.บ.ก.1	1,864.637	350.000	107.476	137.403	127.8	29.927	39.3	16.000	9.783	61.1	(6.217)
24. ขยายเขตไฟฟ้าให้บ้านเรือนราษฎรรายใหม่ ระยะที่ 2 (คพม.2)	รผก.(ว) กคก.	2,988.584	500.000	267.625	630.152	235.5	362.527	126.0	31.046	98.708	317.9	67.662
25. ก่อสร้างสายเคเบิลใต้น้ำ 115 เควี เพื่อทดแทนและเพิ่มความสามารถในการจ่ายไฟไปยังเกาะสมุย จ.สุราษฎร์ธานี (คทพ.)	ผชก.(กบ) กจค.1(คพ)	2,130.000	154.000	-	-	-	-	-	-	-	-	-
26. ติดตั้งระบบมิเตอร์อัจฉริยะ (AMI) สำหรับผู้ใช้ไฟฟ้ารายใหญ่ (คณญ.)	รผก.(ป) กพร.	1,810.000	-	-	-	-	-	-	-	-	-	-
27. ขยายเขตติดตั้งระบบไฟฟ้าให้เกาะต่างๆ (เกาะปันหยี จ.พังงา) (คคป.)	ผคพ. กจค.2(คพ)	221.000	22.600	-	3.594	-	3.594	15.9	-	0.002	-	0.002
รวมงานโครงการ		64,001.841	19,996.095	11,706.942	9,250.069	79.0	(2,456.873)	46.3	2,010.295	1,340.487	66.7	(669.808)
รวมทั้งสิ้น		125,546.912	34,714.360	18,870.867	16,628.571	88.1	(2,242.296)	47.9	3,683.905	2,153.415	58.5	(1,530.490)