

สรุปการใช้จ่ายเงินลงทุน ปี 2562

ณ 31 พฤษภาคม 2562

(ล้านบาท)

แผนงาน/งาน/โครงการ	มติ ครม.		☆ อยู่ระหว่างขออนุมัติเปลี่ยนแปลง		มกราคม - พฤษภาคม 2562 (เทียบกับเป้าหมายเปลี่ยนแปลง)				%จ่ายจริงเทียบ กับเป้าหมาย 12 เดือน	พฤษภาคม 2562			
	งบประมาณ ปี 2562	เป้าหมาย เบิกจ่ายปี 2562	งบประมาณ ปี 2562	เป้าหมาย เบิกจ่ายปี 2562	เป้าหมาย เบิกจ่าย	จ่ายจริงปี 2562		สูง (ต่ำ) กว่าเป้าหมาย		เป้าหมาย เบิกจ่าย	จ่ายจริง		สูง (ต่ำ) กว่าเป้าหมาย
						วงเงิน	%		วงเงิน		%		
งบลงทุนเพื่อการดำเนินงานปกติ	57,639.666	14,626.815	61,545.071	14,718.265	3,106.001	3,982.690	128.2	876.689	27.1	654.358	777.099	118.8	122.741
- รายปี	17,076.503	5,434.485	18,467.791	6,351.923	1,417.153	1,745.433	123.2	328.280	27.5	213.383	301.870	141.5	88.487
- ระยะยาว	40,563.163	9,192.330	43,077.280	8,366.342	1,688.848	2,237.257	132.5	548.409	26.7	440.975	475.229	107.8	34.254
งบลงทุนที่ทำเป็นโครงการ	60,902.804	20,087.545	64,001.841	19,996.095	6,786.517	5,038.583	74.2	(1,747.934)	25.2	1,407.124	1,004.036	71.4	(403.088)
รวมทั้งสิ้น	118,542.470	34,714.360	125,546.912	34,714.360	9,892.518	9,021.273	91.2	(871.245)	26.0	2,061.482	1,781.135	86.4	(280.347)

หมายเหตุ

1) มติ ครม. 25 ก.ย. 2561 เห็นชอบงบประมาณและเป้าหมายเบิกจ่ายปี 2562 วงเงิน 118,542.470 ล้านบาท และ 34,714.360 ล้านบาท ตามลำดับ

2) มติ ครม. เมื่อวันที่ 29 มกราคม 2562 อนุมัติดำเนินโครงการก่อสร้างสายเคเบิลใต้น้ำ 115 เควี เพื่อทดแทนและเพิ่มความสามารถในการจ่ายไฟไปยังเกาะสมุย จ.สุราษฎร์ธานี (คทท.)

และ วันที่ 5 กุมภาพันธ์ 2562 อนุมัติดำเนินโครงการติดตั้งระบบมิเตอร์อัจฉริยะ (AMI) สำหรับผู้ใช้ไฟฟ้ารายใหญ่ (คณญ.), โครงการขยายเขตติดตั้งระบบไฟฟ้าให้เกาะต่างๆ (เกาะป็นทียี จ.พังงา) (คตป.)

☆ 3) มีการเปลี่ยนแปลงวงเงินงบประมาณเพื่อให้เป็นไปตามงบบุคลากรที่เกิดขึ้นจริงและเพิ่มวงเงินดำเนินการเพื่อรองรับงานที่คาดว่าจะทำสัญญาในปี 2562

ทำให้วงเงินงบประมาณเพิ่มขึ้นจาก 118,542.470 ล้านบาท เป็น 125,546.912 ล้านบาท โดยเป้าหมายการเบิกจ่ายไม่เปลี่ยนแปลง เพื่อให้สอดคล้องกับความสามารถในการดำเนินงาน

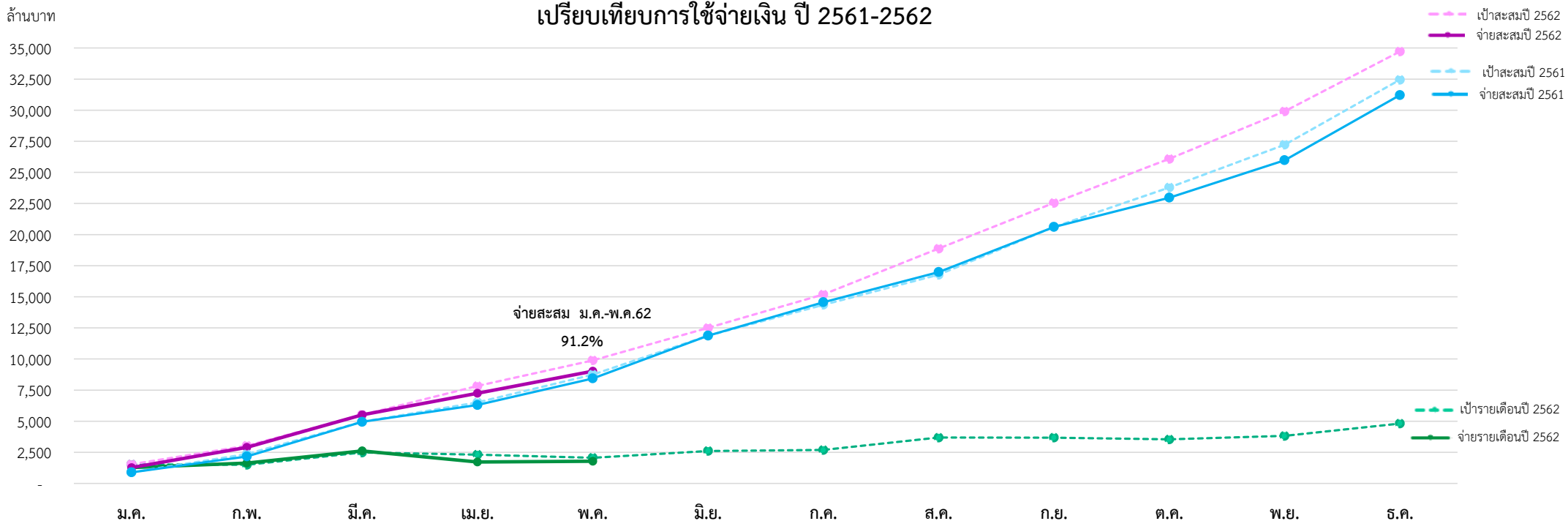
(คณะกรรมการ กฟผ.เห็นชอบ เมื่อวันที่ 27 ก.พ. 2562 ปัจจุบันอยู่ระหว่างนำเสนอกระทรวงมหาดไทย และ สศช. เพื่อพิจารณาให้ความเห็นชอบ)

เปรียบเทียบการใช้จ่ายเงินลงทุนรายไตรมาส ตามเกณฑ์วัดความสามารถในการบริหารแผนลงทุน ปี 2562

(ล้านบาท)

แผนงาน/งาน/โครงการ	ไตรมาส 1 (ม.ค.-มี.ค.)				ไตรมาส 2 (เม.ย.-มิ.ย.)			
	เป้าหมาย ไตรมาส 1	จ่ายจริง ม.ค.- มี.ค.		สูง(ต่ำ) กว่า เป้าหมาย ไตรมาส 1	เป้าหมาย ไตรมาส 2 (เม.ย.-มิ.ย.)	จ่ายจริง เม.ย.-พ.ค.		สูง(ต่ำ) กว่า เป้าหมาย ไตรมาส 2
		วงเงิน	%			วงเงิน	%	
งบลงทุนเพื่อการดำเนินงานปกติ	1,683.726	2,348.231	139.5	664.505	2,816.756	1,634.459	58.0	(1,182.297)
- รายปี	811.593	1,128.936	139.1	317.343	1,134.099	616.497	54.4	(517.602)
- ระยะยาว	872.133	1,219.295	139.8	347.162	1,682.657	1,017.962	60.5	(664.695)
งบลงทุนที่ทำเป็นโครงการ	3,831.670	3,167.165	82.7	(664.505)	4,167.986	1,871.418	44.9	(2,296.568)
รวมทั้งสิ้น	5,515.396	5,515.396	100.0	-	6,984.742	3,505.877	50.2	(3,478.865)

เปรียบเทียบการใช้จ่ายเงิน ปี 2561-2562



(ล้านบาท)

ปี	ประเภทการใช้จ่าย	ม.ค.	ก.พ.	มี.ค.	เม.ย.	พ.ค.	ม.ค.-พ.ค.	มิ.ย.	ก.ค.	ส.ค.	ก.ย.	ต.ค.	พ.ย.	ธ.ค.	ม.ค.-ธ.ค.
		ปี 2561	- เป้าหมายการเบิกจ่าย	887	1,464	2,597	1,556	2,245	8,749	3,125	2,480	2,420	3,839	3,177	3,433
	- จ่ายจริง	889	1,277	2,782	1,352	2,137	8,437	3,437	2,688	2,427	3,624	2,355	3,008	5,233	31,209
	% จ่าย : เป้าหมายรายเดือน	100.2	87.2	107.1	86.9	95.2	96.4	110.0	108.4	100.3	94.4	74.1	87.6	100.2	96.2
ปี 2562	- เป้าหมายการเบิกจ่าย	1,538	1,497	2,480	2,316	2,061	9,892	2,608	2,687	3,684	3,676	3,540	3,817	4,810	34,714
	- จ่ายจริง	1,273	1,630	2,612	1,725	1,781	9,021								9,021
	สูง / (ต่ำ) กว่าเป้าหมาย	(265)	133	132	(591)	(280)	(871)								25,693
	% จ่าย : เป้าหมายรายเดือน	82.7	108.9	105.3	74.5	86.4	91.2	-	-	-	-	-	-	-	26.0
	- เป้าหมายสะสม	1,538	3,035	5,515	7,831	9,892									
	- จ่ายจริงสะสม	1,273	2,903	5,515	7,240	9,021									
	% จ่าย : เป้าหมายสะสม	82.7	95.7	100.0	92.5	91.2									
	% จ่ายสะสม:เป้าหมายรวม	3.7	8.4	15.9	20.9	26.0									

การใช้จ่ายเงินงบลงทุน ปี 2562

ณ 31 พฤษภาคม 2562

(ล้านบาท)

แผนงาน/งาน/โครงการ	มติ ครม.		☆ อยู่ระหว่างขออนุมัติเปลี่ยนแปลง		มกราคม - พฤษภาคม 2562 (เทียบกับเป้าหมายเปลี่ยนแปลง)				%จ่ายจริงเทียบกับเป้าหมาย 12 เดือน	พฤษภาคม 2562			
	งบประมาณปี 2562	เบิกจ่ายปี 2562	งบประมาณปี 2562	เบิกจ่ายปี 2562	เป้าหมายเบิกจ่าย	จ่ายจริง		สูง (ต่ำ) กว่าเป้าหมาย		เป้าหมายเบิกจ่าย	จ่ายจริง		สูง (ต่ำ) กว่าเป้าหมาย
						วงเงิน	%				วงเงิน	%	
งบลงทุนเพื่อการดำเนินงานปกติ													
1. งบลงทุนที่ขออนุมัติรายปี	17,076.503	5,434.485	18,467.791	6,351.923	1,417.153	1,745.433	123.2	328.280	27.5	213.383	301.870	141.5	88.487
2. งบลงทุนที่ทำเป็นแผนระยะยาว	40,563.163	9,192.330	43,077.280	8,366.342	1,688.848	2,237.257	132.5	548.409	26.7	440.975	475.229	107.8	34.254
รวมงบลงทุนเพื่อการดำเนินงานปกติ	57,639.666	14,626.815	61,545.071	14,718.265	3,106.001	3,982.690	128.2	876.689	27.1	654.358	777.099	118.8	122.741
งบลงทุนที่ทำเป็นโครงการ													
1. พัฒนาระบบสายส่งและสถานีไฟฟ้า ระยะที่ 6 ส่วนที่ 1 (คพส.6.1)	81.193	0.100	15.290	3.167	3.167	2.773	87.6	(0.394)	87.6	-	-	-	-
2. พัฒนาระบบสายส่งและสถานีไฟฟ้า ระยะที่ 6 ส่วนที่ 2 (คพส.6.2)	-	-	5.000	4.593	4.593	-	-	(4.593)	-	-	-	-	-
3. พัฒนาระบบสายส่งและสถานีไฟฟ้า ระยะที่ 8.1 (คพส.8.1)	958.164	250.000	775.182	200.000	91.513	71.610	78.3	(19.903)	35.8	40.816	4.028	9.9	(36.788)
4. พัฒนาระบบสายส่งและสถานีไฟฟ้า ระยะที่ 8.2 (คพส.8.2)	129.511	66.500	116.890	59.377	55.451	25.204	45.5	(30.247)	42.4	20.487	0.325	1.6	(20.162)
5. เพิ่มความเชื่อถือได้ของระบบไฟฟ้าระยะที่ 2 (คขฟ.2)	-	-	0.383	0.383	0.383	-	-	(0.383)	-	-	-	-	-
6. ก่อสร้างสายส่งเคเบิลใต้น้ำระบบ 115 เควี(วงจรที่ 3)ไปยังเกาะสมุย (คกม.)	206.091	100.300	221.291	55.000	15.000	-	-	(15.000)	-	-	-	-	-
7. ก่อสร้างระบบจำหน่ายด้วยสายเคเบิลใต้น้ำไปยังเกาะต่าง ๆ (เกาะพะรุรา, นาคาใหญ่, พระทอง) (คคก.1)	36.255	20.604	35.619	12.615	3.986	-	-	(3.986)	-	3.986	-	-	(3.986)
8. พัฒนาระบบสายส่งและสถานีไฟฟ้าระยะที่ 9 ส่วนที่ 1 (คพส.9.1)	1,407.897	800.000	1,072.380	480.000	203.569	274.497	134.8	70.928	57.2	13.058	41.232	315.8	28.174
9. พัฒนาระบบสายส่งและสถานีไฟฟ้าระยะที่ 9 ส่วนที่ 2 (คพส.9.2)	1,691.498	500.000	1,479.323	350.000	143.105	207.412	144.9	64.307	59.3	16.500	22.367	135.6	5.867
10. พัฒนาระบบสายส่งและสถานีไฟฟ้าระยะที่ 9 ส่วนที่ 3 (คพส.9.3)	3,828.665	1,400.000	2,910.096	1,400.000	722.484	619.924	85.8	(102.560)	44.3	32.066	151.466	472.4	119.400
11. พัฒนาระบบสายส่งและสถานีไฟฟ้าระยะที่ 9 ส่วนที่ 4 (คพส.9.4)	1,408.868	370.000	1,318.901	317.400	62.192	69.608	111.9	7.416	21.9	29.482	9.053	30.7	(20.429)
12. เพิ่มความเชื่อถือได้ของระบบไฟฟ้าระยะที่ 3 (คขฟ.3)	4,185.088	900.000	3,800.640	900.000	304.787	759.215	249.1	454.428	84.4	82.492	107.239	130.0	24.747
13. ขยายเขตไฟฟ้าให้บ้านเรือนราษฎรรายใหม่ (คพม.)	-	-	90.036	8.877	0.650	-	-	(0.650)	-	0.650	-	-	(0.650)
14. เพิ่มประสิทธิภาพระบบศูนย์สั่งการจ่ายไฟ (คปศ.)	2,966.074	606.229	3,453.991	657.334	133.705	73.324	54.8	(60.381)	12.1	29.444	0.243	0.8	(29.201)
15. พัฒนาโครงข่ายไฟฟ้าอัจฉริยะ (Smart Grid) ในพื้นที่เมืองพัทยา จ.ชลบุรี (คอป.)	792.160	320.000	947.209	387.000	116.559	7.154	6.1	(109.405)	1.8	27.230	1.319	4.8	(25.911)
16. ขยายเขตระบบไฟฟ้าให้ครัวเรือนที่ห่างไกลของ กฟภ. (คฟภ.)	-	-	120.304	3.988	3.857	-	-	(3.857)	-	1.890	-	-	(1.890)
17. พัฒนาไฟฟ้าพลังน้ำขนาดเล็กของ กฟภ. ที่ประตูระบายน้ำและอ่างเก็บน้ำของกรมชลประทาน (คนล.)	801.484	6.441	802.956	4.675	0.661	0.702	106.2	0.041	15.0	-	-	-	-
18. ขยายเขตไฟฟ้าในพื้นที่กั้นทางการเกษตร ระยะที่ 2 (คขก.2)	687.700	400.000	734.008	400.000	124.409	126.311	101.5	1.902	31.6	42.852	26.710	62.3	(16.142)
19. พัฒนาระบบไฟฟ้าเพื่อรองรับการจัดตั้งเขตพัฒนาเศรษฐกิจพิเศษระยะแรก (6 พื้นที่) (คพพ.1)	1,526.834	400.000	1,385.070	400.000	53.000	32.753	61.8	(20.247)	8.2	7.500	8.458	112.8	0.958
20. พัฒนาระบบส่งและจำหน่าย ระยะที่ 1 (คพจ.1)	30,711.874	12,500.000	30,673.545	12,500.000	4,316.653	2,097.336	48.6	(2,219.317)	16.8	910.848	515.901	56.6	(394.947)
21. พัฒนาระบบไฟฟ้าแบบโครงข่ายไฟฟ้าขนาดเล็กมาก (Micro Grid) ที่อำเภอแม่สะเรียง จังหวัดแม่ฮ่องสอน (คพล.)	160.849	137.371	227.604	115.086	71.083	9.463	13.3	(61.620)	8.2	34.891	0.110	0.3	(34.781)
22. พัฒนาระบบไฟฟ้าในเมืองใหญ่ ระยะที่ 1 (คพญ.1)	4,369.741	710.000	4,801.902	710.000	129.078	256.905	199.0	127.827	36.2	76.287	47.466	62.2	(28.821)
23. พัฒนาระบบไฟฟ้าเพื่อรองรับการจัดตั้งเขตพัฒนาเศรษฐกิจพิเศษ ระยะที่ 2 (คพพ.2)	1,754.858	300.000	1,864.637	350.000	59.700	84.974	142.3	25.274	24.3	4.300	2.210	51.4	(2.090)
24. ขยายเขตไฟฟ้าให้บ้านเรือนราษฎรรายใหม่ ระยะที่ 2 (คพม.2)	3,198.000	300.000	2,988.584	500.000	166.932	315.888	189.2	148.956	63.2	32.345	65.874	203.7	33.529
25. ก่อสร้างสายเคเบิลใต้น้ำ 115 เควี เพื่อทดแทนและเพิ่มความสามารถในการจ่ายไฟไปยังเกาะสมุย จ.สุราษฎร์ธานี (คกท.)	-	-	2,130.000	154.000	-	-	-	-	-	-	-	-	-
26. ติดตั้งระบบมิเตอร์อัจฉริยะ (AMI) สำหรับผู้ใช้ไฟฟ้ารายใหญ่ (คมญ.)	-	-	1,810.000	-	-	-	-	-	-	-	-	-	-
27. ขยายเขตติดตั้งระบบไฟฟ้าให้เกาะต่างๆ (เกาะปันหยี จ.พังงา) (คคป.)	-	-	221.000	22.600	-	3.530	-	3.530	-	-	0.035	-	0.035
รวมงบลงทุนที่ทำเป็นโครงการ	60,902.804	20,087.545	64,001.841	19,996.095	6,786.517	5,038.583	74.2	(1,747.934)	25.2	1,407.124	1,004.036	71.4	(403.088)
รวมทั้งสิ้น	118,542.470	34,714.360	125,546.912	34,714.360	9,892.518	9,021.273	91.2	(871.245)	26.0	2,061.482	1,781.135	86.4	(280.347)