

สรุปการใช้จ่ายเงินลงทุน ปี 2562

ณ 31 พฤษภาคม 2562

(ล้านบาท)

แผนงาน/งาน/โครงการ	มติ ครม.		☆ อยู่ระหว่างขออนุมัติเปลี่ยนแปลง		มกราคม - พฤษภาคม 2562 (เทียบกับเป้าหมายเปลี่ยนแปลง)				%จ่ายจริงเทียบ กับเป้าหมาย 12 เดือน	พฤษภาคม 2562			
	งบประมาณ ปี 2562	เป้าหมาย เบิกจ่ายปี 2562	งบประมาณ ปี 2562	เป้าหมาย เบิกจ่ายปี 2562	เป้าหมาย เบิกจ่าย	จ่ายจริงปี 2562		สูง (ต่ำ) กว่าเป้าหมาย		เป้าหมาย เบิกจ่าย	จ่ายจริง		สูง (ต่ำ) กว่าเป้าหมาย
						วงเงิน	%		วงเงิน		%		
งบลงทุนเพื่อการดำเนินงานปกติ	57,639.666	14,626.815	61,545.071	14,718.265	3,106.001	3,982.690	128.2	876.689	27.1	654.358	777.099	118.8	122.741
- รายปี	17,076.503	5,434.485	18,467.791	6,351.923	1,417.153	1,745.433	123.2	328.280	27.5	213.383	301.870	141.5	88.487
- ระยะยาว	40,563.163	9,192.330	43,077.280	8,366.342	1,688.848	2,237.257	132.5	548.409	26.7	440.975	475.229	107.8	34.254
งบลงทุนที่ทำเป็นโครงการ	60,902.804	20,087.545	64,001.841	19,996.095	6,786.517	5,038.583	74.2	(1,747.934)	25.2	1,407.124	1,004.036	71.4	(403.088)
รวมทั้งสิ้น	118,542.470	34,714.360	125,546.912	34,714.360	9,892.518	9,021.273	91.2	(871.245)	26.0	2,061.482	1,781.135	86.4	(280.347)

หมายเหตุ

1) มติ ครม. 25 ก.ย. 2561 เห็นชอบงบประมาณและเป้าหมายเบิกจ่ายปี 2562 วงเงิน 118,542.470 ล้านบาท และ 34,714.360 ล้านบาท ตามลำดับ

2) มติ ครม. เมื่อวันที่ 29 มกราคม 2562 อนุมัติดำเนินโครงการก่อสร้างสายเคเบิลใต้น้ำ 115 เควี เพื่อทดแทนและเพิ่มความสามารถในการจ่ายไฟไปยังเกาะสมุย จ.สุราษฎร์ธานี (คทท.)

และ วันที่ 5 กุมภาพันธ์ 2562 อนุมัติดำเนินโครงการติดตั้งระบบมิเตอร์อัจฉริยะ (AMI) สำหรับผู้ใช้ไฟฟ้ารายใหญ่ (คณญ.), โครงการขยายเขตติดตั้งระบบไฟฟ้าให้เกาะต่างๆ (เกาะป็นทียี จ.พังงา) (คตป.)

☆ 3) มีการเปลี่ยนแปลงวงเงินงบประมาณเพื่อให้เป็นไปตามงบบุคลากรที่เกิดขึ้นจริงและเพิ่มวงเงินดำเนินการเพื่อรองรับงานที่คาดว่าจะทำสัญญาในปี 2562

ทำให้วงเงินงบประมาณเพิ่มขึ้นจาก 118,542.470 ล้านบาท เป็น 125,546.912 ล้านบาท โดยเป้าหมายการเบิกจ่ายไม่เปลี่ยนแปลง เพื่อให้สอดคล้องกับความสามารถในการดำเนินงาน

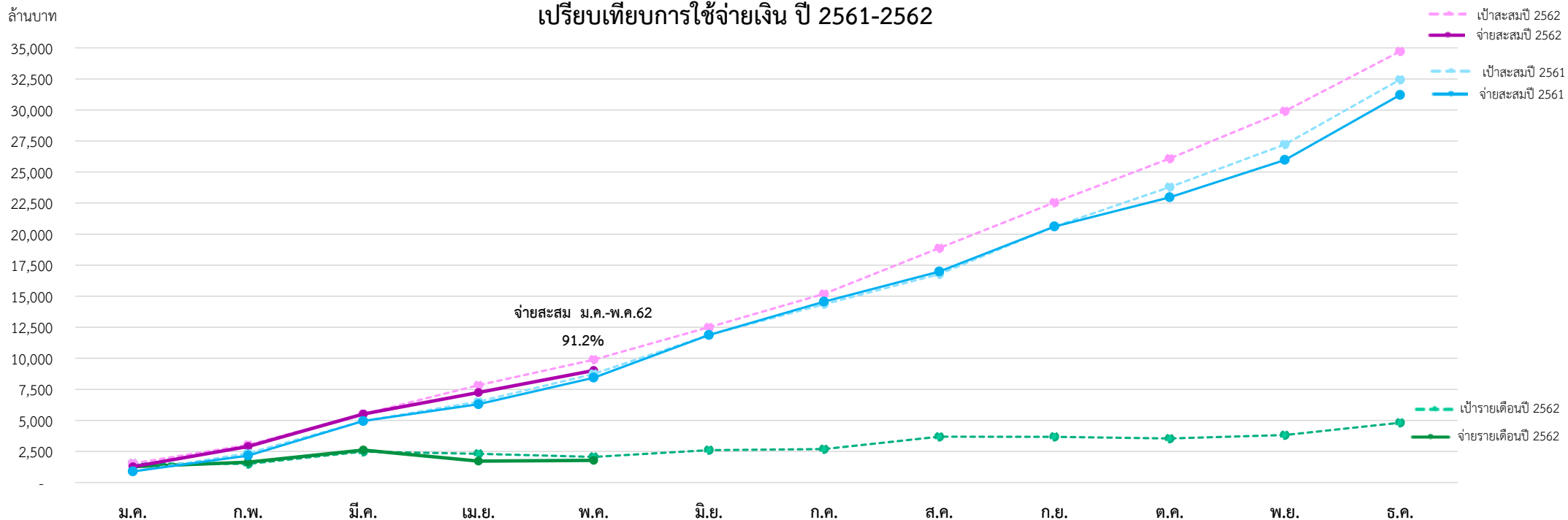
(คณะกรรมการ กฟผ.เห็นชอบ เมื่อวันที่ 27 ก.พ. 2562 ปัจจุบันอยู่ระหว่างนำเสนอกระทรวงมหาดไทย และ สศช. เพื่อพิจารณาให้ความเห็นชอบ)

เปรียบเทียบการใช้จ่ายเงินลงทุนรายไตรมาส ตามเกณฑ์วัดความสามารถในการบริหารแผนลงทุน ปี 2562

(ล้านบาท)

แผนงาน/งาน/โครงการ	ไตรมาส 1 (ม.ค.-มี.ค.)				ไตรมาส 2 (เม.ย.-มิ.ย.)			
	เป้าหมาย ไตรมาส 1	จ่ายจริง ม.ค.- มี.ค.		สูง(ต่ำ) กว่า เป้าหมาย ไตรมาส 1	เป้าหมาย ไตรมาส 2 (เม.ย.-มิ.ย.)	จ่ายจริง เม.ย.-พ.ค.		สูง(ต่ำ) กว่า เป้าหมาย ไตรมาส 2
		วงเงิน	%			วงเงิน	%	
งบลงทุนเพื่อการดำเนินงานปกติ	1,683.726	2,348.231	139.5	664.505	2,816.756	1,634.459	58.0	(1,182.297)
- รายปี	811.593	1,128.936	139.1	317.343	1,134.099	616.497	54.4	(517.602)
- ระยะยาว	872.133	1,219.295	139.8	347.162	1,682.657	1,017.962	60.5	(664.695)
งบลงทุนที่ทำเป็นโครงการ	3,831.670	3,167.165	82.7	(664.505)	4,167.986	1,871.418	44.9	(2,296.568)
รวมทั้งสิ้น	5,515.396	5,515.396	100.0	-	6,984.742	3,505.877	50.2	(3,478.865)

เปรียบเทียบการใช้จ่ายเงิน ปี 2561-2562



(ล้านบาท)

ปี	รายการ	ม.ค.	ก.พ.	มี.ค.	เม.ย.	พ.ค.	ม.ค.-พ.ค.	มิ.ย.	ก.ค.	ส.ค.	ก.ย.	ต.ค.	พ.ย.	ธ.ค.	ม.ค.-ธ.ค.
		ปี 2561	- เป้าหมายการเบิกจ่าย	887	1,464	2,597	1,556	2,245	8,749	3,125	2,480	2,420	3,839	3,177	3,433
	- จ่ายจริง	889	1,277	2,782	1,352	2,137	8,437	3,437	2,688	2,427	3,624	2,355	3,008	5,233	31,209
	% จ่าย : เป้าหมายรายเดือน	100.2	87.2	107.1	86.9	95.2	96.4	110.0	108.4	100.3	94.4	74.1	87.6	100.2	96.2
ปี 2562	- เป้าหมายการเบิกจ่าย	1,538	1,497	2,480	2,316	2,061	9,892	2,608	2,687	3,684	3,676	3,540	3,817	4,810	34,714
	- จ่ายจริง	1,273	1,630	2,612	1,725	1,781	9,021								9,021
	สูง / (ต่ำ) กว่าเป้าหมาย	(265)	133	132	(591)	(280)	(871)								25,693
	% จ่าย : เป้าหมายรายเดือน	82.7	108.9	105.3	74.5	86.4	91.2	-	-	-	-	-	-	-	26.0
	- เป้าหมายสะสม	1,538	3,035	5,515	7,831	9,892									
	- จ่ายจริงสะสม	1,273	2,903	5,515	7,240	9,021									
	% จ่าย : เป้าหมายสะสม	82.7	95.7	100.0	92.5	91.2									
	% จ่ายสะสม:เป้าหมายรวม	3.7	8.4	15.9	20.9	26.0									

การใช้จ่ายเงินงบลงทุน ปี 2562

ณ 31 พฤษภาคม 2562

(ล้านบาท)

แผนงาน/งาน/โครงการ	มติ ครม.		☆ อยู่ระหว่างขออนุมัติเปลี่ยนแปลง		มกราคม - พฤษภาคม 2562 (เทียบกับเป้าหมายเปลี่ยนแปลง)				%จ่ายจริงเทียบกับเป้าหมาย 12 เดือน	พฤษภาคม 2562			
	งบประมาณปี 2562	เบิกจ่ายปี 2562	งบประมาณปี 2562	เบิกจ่ายปี 2562	เป้าหมายเบิกจ่าย	จ่ายจริง		สูง (ต่ำ)กว่าเป้าหมาย		เป้าหมายเบิกจ่าย	จ่ายจริง		สูง (ต่ำ)กว่าเป้าหมาย
						วงเงิน	%				วงเงิน	%	
งบลงทุนเพื่อการดำเนินงานปกติ													
1. งบลงทุนที่ขออนุมัติรายปี	17,076.503	5,434.485	18,467.791	6,351.923	1,417.153	1,745.433	123.2	328.280	27.5	213.383	301.870	141.5	88.487
2. งบลงทุนที่ทำเป็นแผนระยะยาว	40,563.163	9,192.330	43,077.280	8,366.342	1,688.848	2,237.257	132.5	548.409	26.7	440.975	475.229	107.8	34.254
รวมงบลงทุนเพื่อการดำเนินงานปกติ	57,639.666	14,626.815	61,545.071	14,718.265	3,106.001	3,982.690	128.2	876.689	27.1	654.358	777.099	118.8	122.741
งบลงทุนที่ทำเป็นโครงการ													
1. พัฒนาระบบสายส่งและสถานีไฟฟ้า ระยะที่ 6 ส่วนที่ 1 (คพส.6.1)	81.193	0.100	15.290	3.167	3.167	2.773	87.6	(0.394)	87.6	-	-	-	-
2. พัฒนาระบบสายส่งและสถานีไฟฟ้า ระยะที่ 6 ส่วนที่ 2 (คพส.6.2)	-	-	5.000	4.593	4.593	-	-	(4.593)	-	-	-	-	-
3. พัฒนาระบบสายส่งและสถานีไฟฟ้า ระยะที่ 8.1 (คพส.8.1)	958.164	250.000	775.182	200.000	91.513	71.610	78.3	(19.903)	35.8	40.816	4.028	9.9	(36.788)
4. พัฒนาระบบสายส่งและสถานีไฟฟ้า ระยะที่ 8.2 (คพส.8.2)	129.511	66.500	116.890	59.377	55.451	25.204	45.5	(30.247)	42.4	20.487	0.325	1.6	(20.162)
5. เพิ่มความเชื่อถือได้ของระบบไฟฟ้าระยะที่ 2 (คขฟ.2)	-	-	0.383	0.383	0.383	-	-	(0.383)	-	-	-	-	-
6. ก่อสร้างสายส่งเคเบิลใต้น้ำระบบ 115 เควี(วงจรที่ 3)ไปยังเกาะสมุย (คกม.)	206.091	100.300	221.291	55.000	15.000	-	-	(15.000)	-	-	-	-	-
7. ก่อสร้างระบบจำหน่ายด้วยสายเคเบิลใต้น้ำไปยังเกาะต่าง ๆ (เกาะพะรุรา, นาคาใหญ่, พระทอง) (คคก.1)	36.255	20.604	35.619	12.615	3.986	-	-	(3.986)	-	3.986	-	-	(3.986)
8. พัฒนาระบบสายส่งและสถานีไฟฟ้าระยะที่ 9 ส่วนที่ 1 (คพส.9.1)	1,407.897	800.000	1,072.380	480.000	203.569	274.497	134.8	70.928	57.2	13.058	41.232	315.8	28.174
9. พัฒนาระบบสายส่งและสถานีไฟฟ้าระยะที่ 9 ส่วนที่ 2 (คพส.9.2)	1,691.498	500.000	1,479.323	350.000	143.105	207.412	144.9	64.307	59.3	16.500	22.367	135.6	5.867
10. พัฒนาระบบสายส่งและสถานีไฟฟ้าระยะที่ 9 ส่วนที่ 3 (คพส.9.3)	3,828.665	1,400.000	2,910.096	1,400.000	722.484	619.924	85.8	(102.560)	44.3	32.066	151.466	472.4	119.400
11. พัฒนาระบบสายส่งและสถานีไฟฟ้าระยะที่ 9 ส่วนที่ 4 (คพส.9.4)	1,408.868	370.000	1,318.901	317.400	62.192	69.608	111.9	7.416	21.9	29.482	9.053	30.7	(20.429)
12. เพิ่มความเชื่อถือได้ของระบบไฟฟ้าระยะที่ 3 (คขฟ.3)	4,185.088	900.000	3,800.640	900.000	304.787	759.215	249.1	454.428	84.4	82.492	107.239	130.0	24.747
13. ขยายเขตไฟฟ้าให้บ้านเรือนราษฎรรายใหม่ (คพม.)	-	-	90.036	8.877	0.650	-	-	(0.650)	-	0.650	-	-	(0.650)
14. เพิ่มประสิทธิภาพระบบศูนย์สั่งการจ่ายไฟ (คปศ.)	2,966.074	606.229	3,453.991	657.334	133.705	73.324	54.8	(60.381)	12.1	29.444	0.243	0.8	(29.201)
15. พัฒนาโครงข่ายไฟฟ้าอัจฉริยะ (Smart Grid) ในพื้นที่เมืองพัทยา จ.ชลบุรี (คอป.)	792.160	320.000	947.209	387.000	116.559	7.154	6.1	(109.405)	1.8	27.230	1.319	4.8	(25.911)
16. ขยายเขตระบบไฟฟ้าให้ครัวเรือนที่ห่างไกลของ กฟภ. (คฟภ.)	-	-	120.304	3.988	3.857	-	-	(3.857)	-	1.890	-	-	(1.890)
17. พัฒนาไฟฟ้าพลังน้ำขนาดเล็กของ กฟภ. ที่ประตูระบายน้ำและอ่างเก็บน้ำของกรมชลประทาน (คนล.)	801.484	6.441	802.956	4.675	0.661	0.702	106.2	0.041	15.0	-	-	-	-
18. ขยายเขตไฟฟ้าในพื้นที่กั้นทางการเกษตร ระยะที่ 2 (คขก.2)	687.700	400.000	734.008	400.000	124.409	126.311	101.5	1.902	31.6	42.852	26.710	62.3	(16.142)
19. พัฒนาระบบไฟฟ้าเพื่อรองรับการจัดตั้งเขตพัฒนาเศรษฐกิจพิเศษระยะแรก (6 พื้นที่) (คพพ.1)	1,526.834	400.000	1,385.070	400.000	53.000	32.753	61.8	(20.247)	8.2	7.500	8.458	112.8	0.958
20. พัฒนาระบบส่งและจำหน่าย ระยะที่ 1 (คพจ.1)	30,711.874	12,500.000	30,673.545	12,500.000	4,316.653	2,097.336	48.6	(2,219.317)	16.8	910.848	515.901	56.6	(394.947)
21. พัฒนาระบบไฟฟ้าแบบโครงข่ายไฟฟ้าขนาดเล็กมาก (Micro Grid) ที่อำเภอแม่สะเรียง จังหวัดแม่ฮ่องสอน (คพล.)	160.849	137.371	227.604	115.086	71.083	9.463	13.3	(61.620)	8.2	34.891	0.110	0.3	(34.781)
22. พัฒนาระบบไฟฟ้าในเมืองใหญ่ ระยะที่ 1 (คพญ.1)	4,369.741	710.000	4,801.902	710.000	129.078	256.905	199.0	127.827	36.2	76.287	47.466	62.2	(28.821)
23. พัฒนาระบบไฟฟ้าเพื่อรองรับการจัดตั้งเขตพัฒนาเศรษฐกิจพิเศษ ระยะที่ 2 (คพพ.2)	1,754.858	300.000	1,864.637	350.000	59.700	84.974	142.3	25.274	24.3	4.300	2.210	51.4	(2.090)
24. ขยายเขตไฟฟ้าให้บ้านเรือนราษฎรรายใหม่ ระยะที่ 2 (คพม.2)	3,198.000	300.000	2,988.584	500.000	166.932	315.888	189.2	148.956	63.2	32.345	65.874	203.7	33.529
25. ก่อสร้างสายเคเบิลใต้น้ำ 115 เควี เพื่อทดแทนและเพิ่มความสามารถในการจ่ายไฟไปยังเกาะสมุย จ.สุราษฎร์ธานี (คกท.)	-	-	2,130.000	154.000	-	-	-	-	-	-	-	-	-
26. ติดตั้งระบบมิเตอร์อัจฉริยะ (AMI) สำหรับผู้ใช้ไฟฟ้ารายใหญ่ (คมญ.)	-	-	1,810.000	-	-	-	-	-	-	-	-	-	-
27. ขยายเขตติดตั้งระบบไฟฟ้าให้เกาะต่างๆ (เกาะปันหยี จ.พังงา) (คคป.)	-	-	221.000	22.600	-	3.530	-	3.530	-	-	0.035	-	0.035
รวมงบลงทุนที่ทำเป็นโครงการ	60,902.804	20,087.545	64,001.841	19,996.095	6,786.517	5,038.583	74.2	(1,747.934)	25.2	1,407.124	1,004.036	71.4	(403.088)
รวมทั้งสิ้น	118,542.470	34,714.360	125,546.912	34,714.360	9,892.518	9,021.273	91.2	(871.245)	26.0	2,061.482	1,781.135	86.4	(280.347)

การใช้จ่ายเงินลงทุน ปี 2562

ณ 31 พฤษภาคม 2562

(ล้านบาท)

แผนงาน/งาน/โครงการ	ผู้รับผิดชอบ	มติ ครม.		* อยู่ระหว่างขออนุมัติเปลี่ยนแปลง		มกราคม - พฤษภาคม 2562 (เทียบกับเป้าหมายเปลี่ยนแปลง)				%จ่ายจริงเทียบกับเป้าหมาย 12 เดือน	พฤษภาคม 2562			
		งบประมาณปี 2562	เป้าหมายเบิกจ่ายปี 2562	งบประมาณปี 2562	เป้าหมายเบิกจ่ายปี 2562	เป้าหมายเบิกจ่าย	จ่ายจริง		สูง (ต่ำ)กว่าเป้าหมาย		เป้าหมายเบิกจ่าย	จ่ายจริง		สูง (ต่ำ)กว่าเป้าหมาย
							วงเงิน	%				วงเงิน	%	
งบลงทุนเพื่อการดำเนินงานปกติ														
งบลงทุนที่ขออนุมัติรวมปี														
1. หมวดสิ่งก่อสร้าง														
1.1 งานขยายเขตระบบจำหน่ายและระบบสายส่งสำหรับผู้ใช้ไฟฟ้า	ผรพ. กรพ. , ผจท.	1,614.211	607.168	2,210.048	852.168	50.618	164.382	324.8	113.764	19.3	12.455	33.281	267.2	20.826
- งานก่อสร้างสายส่งระบบ 115 เควี และปรับปรุงระบบจำหน่าย	ผบ.ก.2 กจค.1(บ.ก.2)	7.380	-	-	-	-	-	-	-	-	-	-	-	-
ได้แนวสายส่ง เพื่อรองรับการจ่ายไฟสถานีไฟฟ้าลานโก ลำลูกกา 2 (ไม่ผูกพันปี 62)	กพท.1													
1.2 งานเสริมประสิทธิภาพงานบำรุงรักษาหม้อแปลงไฟฟ้ากำลัง	ผบ.ป. กบป. /ผจท.	37.780	36.780	37.780	19.230	-	-	-	-	-	-	-	-	-
1.3 งานปรับปรุงระบบจำหน่ายแรงสูงสายแยกย่อยและระบบจำหน่ายแรงต่ำ	ผบ.ก.1 กจค.1(บ.ก.1)	348.592	102.150	138.049	89.550	15.820	8.115	51.3	(7.705)	9.1	1.510	0.525	34.8	(0.985)
1.4 งานจัดหาอุปกรณ์สื่อสาร Cellular Router สำหรับ FRTU-SCB เพื่อทดแทนของเดิมในพื้นที่ คจพ.2	ผคพ. ศสพ.	-	-	1.405	1.405	-	-	-	-	-	-	-	-	-
1.5 งานก่อสร้างปรับปรุงศูนย์สั่งการแม่ข่ายไฟฟ้าขัดข้อง 24 แห่ง	รพท.(ป) ศสพ. (รท.สพ.) 12 เขตดำเนินการ	7.379	-	46.046	10.826	1.336	1.511	113.1	0.175	14.0	-	0.015	-	0.015
1.6 งานก่อสร้างสายส่งระบบ 115 เควี และระบบจำหน่าย 22 เควีใต้ดินสายส่งสถานีไฟฟ้านครราชสีมา 5 (ชั่วคราว) - สถานีไฟฟ้าห้วยทะเล จ. นครราชสีมา	ผวบ.(ก.3)	93.248	65.248	46.508	19.133	2.500	3.730	149.2	1.230	19.5	0.500	0.880	176.0	0.380
- งานก่อสร้างสถานีไฟฟ้าชั่วคราว โป่งน้ำร้อน 2, สถานีไฟฟ้าชั่วคราวดอนเจดีย์ 2 และสถานีไฟฟ้าชั่วคราวชะอำ 3 (ไม่ผูกพันปี 62)	ผวบ.(ก.2), ผวบ.(ก.3), ผวบ.(ต.1) กจพ.	3.572	-	-	-	-	-	-	-	-	-	-	-	-
- งานจัดหาขั้ววิทยุสื่อสาร สำหรับใช้งานในสภาวะวิกฤต (ไม่ผูกพันปี 62)	ผสค. กอบ.	22.529	-	-	-	-	-	-	-	-	-	-	-	-
1.7 งานก่อสร้าง Loop Line สายส่ง 115 เควี และเพิ่มเบย์ 115 เควี ที่สถานีไฟฟ้ากลาง 2 เพื่อรองรับการจ่ายไฟของสนามบินนานาชาติภูเก็ต	ผชท.(กบ) กจค.2 (คพ.)	5.331	0.800	32.072	30.109	30.109	5.331	17.7	(24.778)	17.7	-	-	-	-
1.8 งานขยายเขตระบบไฟฟ้าให้ครัวเรือนที่ไม่มีไฟฟ้าใช้	ผวร. กคก.	87.220	5.000	71.118	20.000	9.220	8.286	89.9	(0.934)	41.4	2.110	2.276	107.9	0.166
1.9 งานก่อสร้างอาคารสื่อสารและสารสนเทศ กพท.1	ผบ.ป. กรส.(น.1)	84.330	40.330	85.539	66.105	5.141	0.734	14.3	(4.407)	1.1	2.203	0.734	33.3	(1.469)
1.10 งานก่อสร้างสถานีไฟฟ้าชั่วคราวคลองหนึ่ง และสถานีไฟฟ้าชั่วคราวท่ามะกา2	ผบ.ป.(ก.1), ผวบ.(ก.3)	38.470	-	65.888	39.799	5.595	11.638	208.0	6.043	29.2	-	0.579	-	0.579
1.11 งานขยายเขตการให้บริการไฟฟ้าในพื้นที่เกาะช้าง จ.กระบี่	ผวบ.(ต.2)	10.974	5.686	23.052	1.482	1.482	1.482	100.0	-	100.0	-	-	-	-
1.12 งานก่อสร้างย้ายแนวสายส่งระบบ 115 เควี Incoming Line จำนวน 2 วงจรภายในพื้นที่สถานีไฟฟ้าแรงสูงภูเก็ต3 (กพท.)	ผชท.(กบ)	141.590	41.590	141.590	-	-	-	-	-	-	-	-	-	-
1.13 งานก่อสร้างสายส่งระบบ 115 เควี ช่วงสถานีไฟฟ้าแรงสูงหนอง (กพท.) - สถานีไฟฟ้าหนอง (Switching 115 KV GIS) จ.นครศรีธรรมราช	ผคพ. กจค.1 (คพ.)	249.370	80.000	269.370	40.000	20.000	-	-	(20.000)	-	-	-	-	-
1.14 งานเร่งรัดปรับปรุงระบบไฟฟ้า	ผบ.ก.1 ผจท. กวท.	2,170.552	790.000	2,423.582	747.298	161.200	268.380	166.5	107.180	35.9	25.448	36.859	144.8	11.411
1.15 งานจัดหาสายเคเบิลใยแก้วนำแสงประเภท Optical fiber Overhead Ground Wire (OPGW) สำหรับใช้งานตรวจสอบ	ผสค. กบข.	7.681	7.681	8.534	8.534	2.486	-	-	(2.486)	-	-	-	-	-
1.16 งานติดตั้งระบบผลิตไฟฟ้าพลังงานแสงอาทิตย์บนหลังคาอาคารสำนักงาน กพท. (Solar PV Rooftop)	ผสอ. กสพ.	-	-	3.393	2.393	2.393	-	-	(2.393)	-	-	-	-	-
1.17 งานพัฒนาระบบโทรศัพทของ กพท.	ผสค. กบอ.	37.206	37.206	62.010	32.708	-	0.156	-	0.156	0.5	-	0.023	-	0.023
1.18 งานก่อสร้างอาคารคลังพัสดุ กพท.รังสิต	กพท.รังสิต กพท.1, กคก.(ก.1)	17.873	17.873	22.267	22.267	2.227	-	-	(2.227)	-	-	-	-	-
1.19 งานก่อสร้างสถานีไฟฟ้าชั่วคราว โท้งแจ้ง, โคกกรวด2 และ นครราชสีมา7	ผบ.ป.(ก.3), ผวบ.(ก.3)	20.761	20.761	28.601	19.190	10.868	12.522	115.2	1.654	65.3	1.100	2.383	216.6	1.283
1.20 งานก่อสร้างสายส่งเคเบิลใต้ดินระบบ 115 เควี และ งานปรับปรุงระบบจำหน่าย 22 เควี งานปรับปรุงระบบจำหน่าย 22 เควี ช่วง Cut & Turn (สถานีไฟฟ้าแรงสูงลำปาง 1(กพท.) - สถานีไฟฟ้าห้างฉัตร) - สถานีไฟฟ้าลำปาง 3	ผกร. กพท.1	161.459	161.459	163.970	163.970	-	1.137	-	1.137	0.7	-	0.167	-	0.167
1.21 งานก่อสร้างระบบจำหน่าย 33 เควี ใต้ดินสายส่งช่วงแยกอนุสาวรีย์หัวเทพกระษัตรีฯ - สฟ.กลาง2 จ.ภูเก็ต	ผวบ.(ต.2)	21.621	21.621	30.078	30.078	7.903	4.832	61.1	(3.071)	16.1	4.263	0.872	20.5	(3.391)

การใช้จ่ายเงินงบประมาณ ปี 2562

ณ 31 พฤษภาคม 2562

(ล้านบาท)

แผนงาน/งาน/โครงการ	ผู้รับผิดชอบ	มติ ครม.		* อยู่ระหว่างขออนุมัติเปลี่ยนแปลง		มกราคม - พฤษภาคม 2562 (เทียบกับเป้าหมายเปลี่ยนแปลง)				%จ่ายจริงเทียบกับเป้าหมาย 12 เดือน	พฤษภาคม 2562			
		งบประมาณปี 2562	เป้าหมายเบิกจ่ายปี 2562	งบประมาณปี 2562	เป้าหมายเบิกจ่ายปี 2562	เป้าหมายเบิกจ่าย	จ่ายจริง		สูง (ต่ำ)กว่าเป้าหมาย		เป้าหมายเบิกจ่าย	จ่ายจริง		สูง (ต่ำ)กว่าเป้าหมาย
							วงเงิน	%				วงเงิน	%	
1.22 งานปรับปรุงระบบไฟฟ้าแรงสูง 22 เควี เพื่อเพิ่มประสิทธิภาพและความมั่นคงของระบบไฟฟ้าในการจ่ายไฟให้กับสถานีเกษตรหลวงอินทนนท์ จ.เชียงใหม่	ผวบ.(น.1)	19.257	19.257	2.245	0.452	-	0.179	-	0.179	39.6	-	0.168	-	0.168
1.23 งานปรับปรุงเชื่อมโยงระบบจำหน่าย 22 เควี ช่วงสามแยกเขื่อนแม่ปาย - สี่แยก อ.เวียงแหง จ.เชียงใหม่	ผวบ.(น.1)	40.596	40.596	33.807	32.321	2.078	4.489	216.0	2.411	13.9	-	0.761	-	0.761
1.24 งานเสริมความมั่นคงการจ่ายไฟฟ้าบริเวณสถานีไฟฟ้าแม่เมาะ อ.แม่เมาะ จ.ลำปาง	ผวบ.(น.1)	21.647	21.647	39.592	36.746	2.477	5.576	225.1	3.099	15.2	-	0.610	-	0.610
1.25 งานก่อสร้างอาคารสำนักงาน การไฟฟ้าย่อย แบบ Knockdown (ระยะที่ 2)	ผวธ.(ก3)	17.132	17.132	16.842	13.621	11.986	12.057	100.6	0.071	88.5	0.322	-	-	(0.322)
1.26 งานจัดหารีโมเดลเซอร์เพื่อติดตั้งในไลน์แยกแทนฟิวส์พื้นที่ กฟต.2	ผวธ.(ก4) กบว.(ก4)	7.828	7.828	55.912	44.824	4.968	0.651	13.1	(4.317)	1.5	0.206	0.028	13.6	(0.178)
1.27 งานติดตั้งระบบผลิตไฟฟ้าพลังงานแสงอาทิตย์บนหลังคาอาคารสำนักงานในพื้นที่การไฟฟ้าทั้ง 12 เขต	ผสอ. กสพ.	143.760	143.760	143.760	54.530	6.059	-	-	(6.059)	-	6.059	-	-	(6.059)
**1.28 งานจัดซื้อพร้อมติดตั้งเบรกเกอร์ระบบ 22 เควี ในสถานีไฟฟ้าเพื่อทดแทนของเดิมที่ชำรุดไม่คุ้มค่าซ่อมในพื้นที่ กฟท.2	กบข.(ก.2) รผก.(ก3)	-	-	87.808	87.808	-	-	-	-	-	-	-	-	-
**1.29 งานก่อสร้างสถานีไฟฟ้าชั่วคราวบางเลน 2, ท่วมวัง 2, ท้องปรีอ และสทิงพระ	ผวบ.(ก.3), ผวบ.(ต.3)	-	-	110.050	17.267	-	-	-	-	-	-	-	-	-
**1.30 งานจ้างปรับปรุงระบบป้องกัน Arc Protection สำหรับ Indoor Switchgear	รผก.(ป) ผบร. กอร.	-	-	94.399	37.759	-	-	-	-	-	-	-	-	-
รวมหมวดสิ่งก่อสร้าง		5,439.349	2,291.573	6,495.315	2,541.573	356.466	515.188	144.5	158.722	22.5	56.176	80.161	142.7	23.985
2. หมวดเครื่องจักรอุปกรณ์														
2.1 งานจัดหามอเตอร์และอุปกรณ์ประกอบสำรองจ่าย (ติดตั้งใหม่และชำรุด)	ผจท. , กมต. กพร.	2,133.789	728.102	2,259.819	1,100.274	101.902	177.561	174.2	75.659	16.1	69.981	51.428	73.5	(18.553)
2.2 งานจัดหาหม้อแปลงและอุปกรณ์ประกอบสำรองจ่าย	ผจท.	296.411	294.207	335.255	294.207	-	17.705	-	17.705	6.0	-	-	-	-
2.3 งานจัดซื้อรถยนต์ให้ กฟท. ในพื้นที่ 3 จังหวัดชายแดนภาคใต้และ 4 อำเภอของจังหวัดสงขลา	รผก.(วศ)	60.370	21.400	65.425	-	-	-	-	-	-	-	-	-	-
2.4 งานจัดหาหม้อแปลงไฟฟ้ากำลังทดแทนชำรุดไม่คุ้มค่าซ่อม และที่มีอายุการใช้งานสูงเสี่ยงต่อการระเบิดชำรุด	ผบป. กบป./ผจท.	-	-	124.648	124.648	-	-	-	-	-	-	-	-	-
2.5 งานจัดหาหม้อแปลง AVR ทดแทนชำรุดไม่คุ้มค่าซ่อม และที่มีอายุการใช้งานสูงเสี่ยงต่อการระเบิดชำรุด	ผบป. กบป./ผจท.	-	-	25.880	25.880	-	-	-	-	-	-	-	-	-
2.6 งานจัดหามอเตอร์สำหรับผู้ใช้ไฟรายใหญ่และอุปกรณ์ประกอบ	ผบป. กพร./ผจท.	4.357	-	121.343	116.678	-	3.932	-	3.932	3.4	-	3.002	-	3.002
2.7 งานจัดหาหม้อแปลง AVR ทดแทนที่เสื่อมสภาพเนื่องจากอายุการใช้งานสูงเสี่ยงต่อการระเบิดชำรุด (ปี 2561)	ผบป. กบป. / ผจท.	100.000	100.000	100.000	-	-	-	-	-	-	-	-	-	-
2.8 งานปรับปรุงประสิทธิภาพเครื่องกำเนิดไฟฟ้าโมบายล์ (ปี 2561)	ผบผ. กคบ.	7.500	7.500	7.500	7.500	2.500	-	-	(2.500)	-	-	-	-	-
2.9 งานเพิ่มประสิทธิภาพการจ่ายไฟของหม้อแปลงไฟฟ้ากำลัง (ปี 2561)	ผบป. กบป./ผจท.	80.000	80.000	80.000	-	-	-	-	-	-	-	-	-	-
2.10 งานจัดหามอเตอร์อิเล็กทรอนิกส์เพื่อสับเปลี่ยนทดแทน มอเตอร์แบบงานในพื้นที่ กฟอ.สายบุรี, กฟส. และ กฟย. ในสังกัด	ผบป. กมต.	55.522	55.522	94.773	80.522	-	-	-	-	-	-	-	-	-
2.11 งานเปลี่ยนหม้อแปลงไฟฟ้ากำลังระบบ 115-22 เควีที่สถานีไฟฟ้าบ้านดุง 2 จ.อุดรธานี	ผสส. กทส.	32.525	32.525	5.081	3.080	0.040	1.595	3,987.5	1.555	51.8	-	0.065	-	0.065
2.12 งานติดตั้งอุปกรณ์สำหรับรองรับการจ่ายไฟจากเครื่องยนต์ดีเซลกำเนิดไฟฟ้าภายในบริเวณพื้นที่คลังพัสดุ กฟอ.เบตง ผ่านระบบศูนย์สั่งการจ่ายไฟ (SCADA)	ผวธ.(ก4) กบว.(ก4)	-	-	9.748	7.663	2.132	-	-	(2.132)	-	-	-	-	-
2.13 งานจัดหา Digital Power Meter เพื่อบำรุงรักษาและปรับปรุงระบบมิเตอร์ภายในสถานีไฟฟ้า	ผบป. กมต.	93.844	93.844	97.206	63.589	14.874	0.045	0.3	(14.829)	0.1	0.743	0.011	1.5	(0.732)
2.14 งานจัดหาเครื่องยนต์ดีเซลกำเนิดไฟฟ้าโมบายล์ ขนาด 500 กว. ทดแทนของเดิมที่มีอายุการใช้งานเกิน 20 ปี	ผบผ. กคบ. ผจท.	64.720	-	64.720	-	-	-	-	-	-	-	-	-	-
2.15 งานจัดหาหม้อแปลง AVR ทดแทนของเดิมที่มีอายุการใช้งานสูงมีความเสี่ยงต่อการชำรุด	ผบป. กบป.	158.000	-	158.000	-	-	-	-	-	-	-	-	-	-
รวมหมวดเครื่องจักรอุปกรณ์		3,087.038	1,413.100	3,549.398	1,824.041	121.448	200.838	165.4	79.390	11.0	70.724	54.506	77.1	(16.218)

การใช้จ่ายเงินงบประมาณ ปี 2562

ณ 31 พฤษภาคม 2562

(ล้านบาท)

แผนงาน/งาน/โครงการ	ผู้รับผิดชอบ	มติ ครม.		* อยู่ระหว่างขออนุมัติเปลี่ยนแปลง		มกราคม - พฤษภาคม 2562 (เทียบกับเป้าหมายเปลี่ยนแปลง)				%จ่ายจริงเทียบกับเป้าหมาย 12 เดือน	พฤษภาคม 2562			
		งบประมาณ ปี 2562	เป้าหมาย เบิกจ่ายปี 2562	งบประมาณ ปี 2562	เป้าหมาย เบิกจ่ายปี 2562	เป้าหมาย เบิกจ่าย	จ่ายจริง		สูง (ต่ำ) กว่าเป้าหมาย		เป้าหมาย เบิกจ่าย	จ่ายจริง		สูง (ต่ำ) กว่าเป้าหมาย
							วงเงิน	%				วงเงิน	%	
3. หมวดเครื่องใช้สำนักงานและเครื่องมือเครื่องใช้ขนาดเล็ก														
3.1 งานจ้างปรับปรุงและเพิ่มประสิทธิภาพระบบปรับอากาศแบบรวมศูนย์ของอาคาร 3 กฟภ. สำนักงานใหญ่	ผสอ. กสพ.	-	-	18.221	18.221	18.221	-	-	(18.221)	-	-	-	-	-
3.2 งานจัดหาและติดตั้งอุปกรณ์ตามแผนปรับปรุง IT Security ของ SCADA	คสพ.	-	-	16.850	13.850	13.850	-	-	(13.850)	-	4.797	-	-	(4.797)
3.3 งานดำเนินการจัดการระบบรักษาความปลอดภัย และบริหารจัดการอาคารสำหรับสถานีไฟฟ้าแบบ Unmanned Substation	คสพ.	-	-	329.981	323.303	59.439	-	-	(59.439)	-	29.318	-	-	(29.318)
3.4 งานจัดซื้อเครื่อง Oil Regeneration (ปี 2561)	ผบป. กบป.	27.000	27.000	27.000	-	-	-	-	-	-	-	-	-	-
3.5 งานติดตั้งระบบบริหารจัดการพลังงานอาคารสำนักงาน กฟภ.	ผสอ. กสพ.	2.370	2.370	11.845	11.845	8.292	2.370	28.6	(5.922)	20.0	2.368	-	-	(2.368)
3.6 งานจัดหาพร้อมติดตั้งระบบสัญญาณแจ้งเหตุเพลิงไหม้และระบบป้องกันอัคคีภัยให้กับอาคาร LED สำนักงานใหญ่	ผสค. กบอ.	100.553	100.553	111.726	27.932	-	-	-	-	-	-	-	-	-
3.7 งานจัดหาพร้อมติดตั้งระบบกล้องโทรทัศน์วงจรปิด (IP CCTV) พร้อมอุปกรณ์ประกอบ ให้สำนักงานใหญ่ และ กคพ.3	ผสค. กบอ.	97.696	97.696	117.121	64.416	-	-	-	-	-	-	-	-	-
3.8 งานรื้อถอน และจัดหาพร้อมติดตั้งระบบ Video Wall ของศูนย์สั่งการระบบไฟฟ้า สำนักงานใหญ่	ผคพ. คสพ.	19.955	19.955	22.172	22.172	2.217	-	-	(2.217)	-	-	-	-	-
3.9 งานพัฒนา Mobile Application รองรับงานบริการและการบริหารความสัมพันธ์ลูกค้า สำหรับพนักงาน กฟภ.	ผพท. กพล.	5.300	0.300	5.300	0.300	-	-	-	-	-	-	-	-	-
รวมหมวดเครื่องใช้สำนักงาน/เครื่องมือเครื่องใช้ขนาดเล็ก		252.874	247.874	660.216	482.039	102.019	2.370	28.6	(99.649)	0.5	36.483	-	-	(36.483)
4. หมวดวิจัยและพัฒนา														
- งานตรวจวัดคุณภาพไฟฟ้าสำหรับลูกค้าในกลุ่มพื้นที่อุตสาหกรรม กลุ่มธุรกิจโรงแรม และห้างสรรพสินค้าทั่วประเทศ (ไม่ผูกพันปี 62)	ผวพ. กวจ.	0.215	-	-	-	-	-	-	-	-	-	-	-	-
4.1 งานส่งเสริมและผลักดันงานวิจัยไปใช้ประโยชน์/ส่งเสริม วิจัยและพัฒนาสิ่งประดิษฐ์เพื่อเข้าสู่มาตรฐานสากล	ผวพ. กวน.	57.160	31.438	72.361	54.270	-	-	-	-	-	-	-	-	-
รวมหมวดวิจัยและพัฒนา		57.375	31.438	72.361	54.270	-	-	-	-	-	-	-	-	-
5. หมวดลงทุนอื่นๆ														
- งบกรณีฉุกเฉิน (ภัยพิบัติน้ำท่วม) (ไม่ผูกพันปี 62)	ผคพ.	1.966	0.500	-	-	-	-	-	-	-	-	-	-	-
5.2 เพิ่มทุนให้บริษัท ทีโอ เอ็นคอม อินเทอร์เน็ตเซ็นแนล จำกัด	รพค.(ธ)	2,115.000	450.000	2,106.000	450.000	450.000	450.000	100.0	-	100.0	-	-	-	-
รวมหมวดลงทุนอื่นๆ		2,116.966	450.500	2,106.000	450.000	450.000	450.000	100.0	-	100.0	-	-	-	-
6. หมวดสำรองราคา														
6.1 งบกรณีฉุกเฉิน (ภัยพิบัติน้ำท่วม) (ไม่ผูกพันปี 62)	ผคพ.	1.966	0.500	-	-	-	-	-	-	-	-	-	-	-
5.2 เพิ่มทุนให้บริษัท ทีโอ เอ็นคอม อินเทอร์เน็ตเซ็นแนล จำกัด	รพค.(ธ)	2,115.000	450.000	2,106.000	450.000	450.000	450.000	100.0	-	100.0	-	-	-	-
รวมหมวดลงทุนอื่นๆ		2,116.966	450.500	2,106.000	450.000	450.000	450.000	100.0	-	100.0	-	-	-	-
7. หมวดสำรองกรณีจำเป็นเร่งด่วน														
7.1 งบกรณีฉุกเฉิน (ภัยพิบัติน้ำท่วม) (ไม่ผูกพันปี 62)	ผคพ.	1.966	0.500	-	-	-	-	-	-	-	-	-	-	-
5.2 เพิ่มทุนให้บริษัท ทีโอ เอ็นคอม อินเทอร์เน็ตเซ็นแนล จำกัด	รพค.(ธ)	2,115.000	450.000	2,106.000	450.000	450.000	450.000	100.0	-	100.0	-	-	-	-
รวมหมวดลงทุนอื่นๆ		2,116.966	450.500	2,106.000	450.000	450.000	450.000	100.0	-	100.0	-	-	-	-
6.1 งบกรณีฉุกเฉิน (ภัยพิบัติน้ำท่วม) (ไม่ผูกพันปี 62)	ผคพ.	1.966	0.500	-	-	-	-	-	-	-	-	-	-	-
5.2 เพิ่มทุนให้บริษัท ทีโอ เอ็นคอม อินเทอร์เน็ตเซ็นแนล จำกัด	รพค.(ธ)	2,115.000	450.000	2,106.000	450.000	450.000	450.000	100.0	-	100.0	-	-	-	-
รวมหมวดลงทุนอื่นๆ		2,116.966	450.500	2,106.000	450.000	450.000	450.000	100.0	-	100.0	-	-	-	-
6.1 งบกรณีฉุกเฉิน (ภัยพิบัติน้ำท่วม) (ไม่ผูกพันปี 62)	ผคพ.	1.966	0.500	-	-	-	-	-	-	-	-	-	-	-
5.2 เพิ่มทุนให้บริษัท ทีโอ เอ็นคอม อินเทอร์เน็ตเซ็นแนล จำกัด	รพค.(ธ)	2,115.000	450.000	2,106.000	450.000	450.000	450.000	100.0	-	100.0	-	-	-	-
รวมหมวดลงทุนอื่นๆ		2,116.966	450.500	2,106.000	450.000	450.000	450.000	100.0	-	100.0	-	-	-	-
6.1 งบกรณีฉุกเฉิน (ภัยพิบัติน้ำท่วม) (ไม่ผูกพันปี 62)	ผคพ.	1.966	0.500	-	-	-	-	-	-	-	-	-	-	-
5.2 เพิ่มทุนให้บริษัท ทีโอ เอ็นคอม อินเทอร์เน็ตเซ็นแนล จำกัด	รพค.(ธ)	2,115.000	450.000	2,106.000	450.000	450.000	450.000	100.0	-	100.0	-	-	-	-
รวมหมวดลงทุนอื่นๆ		2,116.966	450.500	2,106.000	450.000	450.000	450.000	100.0	-	100.0	-	-	-	-
6.1 งบกรณีฉุกเฉิน (ภัยพิบัติน้ำท่วม) (ไม่ผูกพันปี 62)	ผคพ.	1.966	0.500	-	-	-	-	-	-	-	-	-	-	-
5.2 เพิ่มทุนให้บริษัท ทีโอ เอ็นคอม อินเทอร์เน็ตเซ็นแนล จำกัด	รพค.(ธ)	2,115.000	450.000	2,106.000	450.000	450.000	450.000	100.0	-	100.0	-	-	-	-
รวมหมวดลงทุนอื่นๆ		2,116.966	450.500	2,106.000	450.000	450.000	450.000	100.0	-	100.0	-	-	-	-
6.1 งบกรณีฉุกเฉิน (ภัยพิบัติน้ำท่วม) (ไม่ผูกพันปี 62)	ผคพ.	1.966	0.500	-	-	-	-	-	-	-	-	-	-	-
5.2 เพิ่มทุนให้บริษัท ทีโอ เอ็นคอม อินเทอร์เน็ตเซ็นแนล จำกัด	รพค.(ธ)	2,115.000	450.000	2,106.000	450.000	450.000	450.000	100.0	-	100.0	-	-	-	-
รวมหมวดลงทุนอื่นๆ		2,116.966	450.500	2,106.000	450.000	450.000	450.000	100.0	-	100.0	-	-	-	-
6.1 งบกรณีฉุกเฉิน (ภัยพิบัติน้ำท่วม) (ไม่ผูกพันปี 62)	ผคพ.	1.966	0.500	-	-	-	-	-	-	-	-	-	-	-
5.2 เพิ่มทุนให้บริษัท ทีโอ เอ็นคอม อินเทอร์เน็ตเซ็นแนล จำกัด	รพค.(ธ)	2,115.000	450.000	2,106.000	450.000	450.000	450.000	100.0	-	100.0	-	-	-	-
รวมหมวดลงทุนอื่นๆ		2,116.966	450.500	2,106.000	450.000	450.000	450.000	100.0	-	100.0	-	-	-	-
6.1 งบกรณีฉุกเฉิน (ภัยพิบัติน้ำท่วม) (ไม่ผูกพันปี 62)	ผคพ.	1.966	0.500	-	-	-	-	-	-	-	-	-	-	-
5.2 เพิ่มทุนให้บริษัท ทีโอ เอ็นคอม อินเทอร์เน็ตเซ็นแนล จำกัด	รพค.(ธ)	2,115.000	450.000	2,106.000	450.000	450.000	450.000	100.0	-	100.0	-	-	-	-
รวมหมวดลงทุนอื่นๆ		2,116.966	450.500	2,106.000	450.000	450.000	450.000	100.0	-	100.0	-	-	-	-
6.1 งบกรณีฉุกเฉิน (ภัยพิบัติน้ำท่วม) (ไม่ผูกพันปี 62)	ผคพ.	1.966	0.500	-	-	-	-	-	-	-	-	-	-	-
5.2 เพิ่มทุนให้บริษัท ทีโอ เอ็นคอม อินเทอร์เน็ตเซ็นแนล จำกัด	รพค.(ธ)	2,115.000	450.000	2,106.000	450.000	450.000	450.000	100.0	-	100.0	-	-	-	-
รวมหมวดลงทุนอื่นๆ		2,116.966	450.500	2,106.000	450.000	450.000	450.000	100.0	-	100.0	-	-	-	-
6.1 งบกรณีฉุกเฉิน (ภัยพิบัติน้ำท่วม) (ไม่ผูกพันปี 62)	ผคพ.	1.966	0.500	-	-	-	-	-	-	-	-	-	-	-
5.2 เพิ่มทุนให้บริษัท ทีโอ เอ็นคอม อินเทอร์เน็ตเซ็นแนล จำกัด	รพค.(ธ)	2,115.000	450.000	2,106.000	450.000	450.000	450.000	100.0	-	100.0	-	-	-	-
รวมหมวดลงทุนอื่นๆ		2,116.966	450.500	2,106.000	450.000	450.000	450.000	100.0	-	100.0	-	-	-	-
6.1 งบกรณีฉุกเฉิน (ภัยพิบัติน้ำท่วม) (ไม่ผูกพันปี 62)	ผคพ.	1.966	0.500	-	-	-	-	-	-	-	-	-	-	-
5.2 เพิ่มทุนให้บริษัท ทีโอ เอ็นคอม อินเทอร์เน็ตเซ็นแนล จำกัด	รพค.(ธ)	2,115.000	450.000	2,106.000	450.000	450.000	450.000	100.0	-	100.0	-	-	-	-
รวมหมวดลงทุนอื่นๆ		2,116.966	450.500	2,106.000	450.000	450.000	450.000	100.0	-	100.0	-	-	-	-
6.1 งบกรณีฉุกเฉิน (ภัยพิบัติน้ำท่วม) (ไม่ผูกพันปี 62)	ผคพ.	1.966	0.500	-	-	-	-	-	-	-	-	-	-	-
5.2 เพิ่มทุนให้บริษัท ทีโอ เอ็นคอม อินเทอร์เน็ตเซ็นแนล จำกัด	รพค.(ธ)	2,115.000	450.000	2,106.000	450.000	450.000	450.000	100.0	-	100.0	-	-	-	-
รวมหมวดลงทุนอื่นๆ		2,116.966	450.500	2,106.000	450.000	450.000	450.000	100.0	-	100.0	-	-	-	-
6.1 งบกรณีฉุกเฉิน (ภัยพิบัติน้ำท่วม) (ไม่ผูกพันปี 62)	ผคพ.	1.966	0.500	-	-	-	-	-	-	-	-	-	-	-
5.2 เพิ่มทุนให้บริษัท ทีโอ เอ็นคอม อินเทอร์เน็ตเซ็นแนล จำกัด	รพค.(ธ)	2,115.000	450.000	2,106.000	450.000	450.000	450.000	100.0	-	100.0	-	-	-	-
รวมหมวดลงทุนอื่นๆ		2,116.966	450.500	2,106.000	450.000	450.000	450.000	100.0	-	100.0	-	-	-	-
6.1 งบกรณีฉุกเฉิน (ภัยพิบัติน้ำท่วม) (ไม่ผูกพันปี 62)	ผคพ.	1.966	0.500	-	-	-	-	-	-	-	-	-	-	-
5.2 เพิ่มทุนให้บริษัท ทีโอ เอ็นคอม อินเทอร์เน็ตเซ็นแนล จำกัด	รพค.(ธ)	2,115.000	450.000	2,106.000	450.000	450.000	450.000	100.0	-	100.0	-	-	-	-
รวมหมวดลงทุนอื่นๆ		2,116.966	450.500	2,106.000	450.000	450.000	450.000	100.0	-	100.0	-	-	-	-
6.1 งบกรณีฉุกเฉิน (ภัยพิบัติน้ำท่วม) (ไม่ผูกพันปี 62)	ผคพ.	1.966	0.500	-	-	-	-	-	-	-	-	-	-	-
5.2 เพิ่มทุนให้บริษัท ทีโอ เอ็นคอม อินเทอร์เน็ตเซ็นแนล จำกัด	รพค.(ธ)	2,115.000	450.000	2,106.000	450.000	450.000	450.000	100.0	-	100.0	-	-	-	-
รวมหมวดลงทุนอื่นๆ		2,116.966	450.500	2,106.000	450.000	450.000	450.000	100.0	-	100.0	-	-	-	-
6.1 งบกรณีฉุกเฉิน (ภัยพิบัติน้ำท่วม) (ไม่ผูกพันปี 62)	ผคพ.	1.966	0.500	-	-	-	-	-	-	-	-	-	-	-
5.2 เพิ่มทุนให้บริษัท ทีโอ เอ็นคอม อินเทอร์เน็ตเซ็นแนล จำกัด	รพค.(ธ)	2,115.000	450.000	2,106.000	450.000	450.000	450.000	100.0	-	100.0	-	-	-	-
รวมหมวดลงทุนอื่นๆ		2,116.966	450.500	2,106.000	450.000	450.000	450.000	100.0	-	100.0	-	-	-	-
6.1 งบกรณีฉุกเฉิน (ภัยพิบัติน้ำท่วม) (ไม่ผูกพันปี 62)	ผคพ.	1.966	0.500	-	-	-	-	-	-	-	-	-	-	-
5.2 เพิ่มทุนให้บริษัท ทีโอ เอ็นคอม อินเทอร์เน็ตเซ็นแนล จำกัด	รพค.(ธ)	2,115.000	450.000	2,106.000	450.000	450.000	450.000	100.0	-	100.0	-	-	-	-
รวมหมวดลงทุนอื่นๆ														

การใช้จ่ายเงินงบประมาณ ปี 2562

ณ 31 พฤษภาคม 2562

(ล้านบาท)

แผนงาน/งาน/โครงการ	ผู้รับผิดชอบ	มติ ครม.		* อยู่ระหว่างขออนุมัติเปลี่ยนแปลง		มกราคม - พฤษภาคม 2562 (เทียบกับเป้าหมายเปลี่ยนแปลง)				%จ่ายจริงเทียบกับเป้าหมาย 12 เดือน	พฤษภาคม 2562			
		งบประมาณ ปี 2562	เป้าหมาย เบิกจ่ายปี 2562	งบประมาณ ปี 2562	เป้าหมาย เบิกจ่ายปี 2562	เป้าหมาย เบิกจ่าย	จ่ายจริง		สูง (ค่า) กว่าเป้าหมาย		เป้าหมาย เบิกจ่าย	จ่ายจริง		สูง (ค่า) กว่าเป้าหมาย
							วงเงิน	%				วงเงิน	%	
10. แผนงานด้านเทคโนโลยีสารสนเทศ ระยะที่ 3	ฝสท. ผวส. ผพท.	8,170.160	816.160	8,429.948	794.371	15.840	11.223	70.9	(4.617)	1.4	10.248	0.286	2.8	(9.962)
11. งานก่อสร้างเคเบิลไต้ดินสำหรับเมืองใหญ่	ฝคท. กจค.2(คท)	153.813	26.200	163.813	13.800	-	0.064	-	0.064	0.5	-	0.021	-	0.021
12. งานจัดตั้งศูนย์ฝึกปฏิบัติการไฟฟ้าแรงสูง ระยะที่ 2	ฝบร. ศฝฟ.	102.836	53.797	111.012	30.232	11.116	1.355	12.2	(9.761)	4.5	2.900	1.120	38.6	(1.780)
13. แผนงานจัดหามอเตอร์ลิบเปลี่ยนตามวาระ	ฝจท. กจน. กมต.	50.620	-	108.475	57.855	12.067	-	-	(12.067)	-	12.067	-	-	(12.067)
14. แผนงานเพิ่มประสิทธิภาพการใช้พลังงานไฟฟ้าระบบปรับอากาศ	ฝสอ. กสพ.	6.293	-	7.134	0.900	0.900	-	-	(0.900)	-	-	-	-	-
15. แผนงานบำรุงรักษาอุปกรณ์ ในสถานีไฟฟ้า	ฝบร. กบส.	37.249	-	85.761	41.700	36.900	7.950	21.5	(28.950)	19.1	35.000	-	-	(35.000)
16. แผนงานจัดการทรัพย์สินระบบจำหน่ายไฟฟ้า	ฝบร. กบร.	296.202	142.750	434.491	131.961	115.361	82.161	71.2	(33.200)	62.3	39.853	-	-	(39.853)
17. แผนงานพัฒนาภูมิสารสนเทศระบบไฟฟ้า ระยะที่ 3	ฝวร. กผร.	1,174.828	152.349	1,193.881	156.565	-	-	-	-	-	-	-	-	-
18. แผนงานปรับปรุงระบบป้องกันภายในสถานีไฟฟ้าของ กฟภ.	ฝบร. กอร.	161.151	10.426	21.047	9.300	9.300	-	-	(9.300)	-	-	-	-	-
- แผนงานปรับปรุงรีเลย์ระบบป้องกันระบบเทคโนโลยีใหม่และมาตรฐาน IEC 61850 (ไม่ผูกพันปี 62)	ฝบร. กอร.	54.618	-	0.000	-	-	-	-	-	-	-	-	-	-
19. แผนงานจัดหาอุปกรณ์ไฟฟ้าทดแทนสำหรับการบริหารจัดการทรัพย์สินระบบสายส่ง 115 kV	ฝบร. กบร.	5.000	-	6.530	1.243	-	1.243	-	1.243	100.0	-	1.243	-	1.243
- แผนงานขยายโครงข่ายระบบสื่อสารและสายเคเบิลใยแก้วนำแสงให้ครอบคลุมการไฟฟ้าและสถานีไฟฟ้า ส่วนที่ 2 (ไม่ผูกพันปี 62)	ฝสค. กอบ.	11.801	-	-	-	-	-	-	-	-	-	-	-	-
20. แผนงานปรับปรุงระบบวิทยุสื่อสาร ส่วนที่ 1 (กฟภ.1)	ฝสค. กอบ.	64.263	24.818	162.605	81.303	-	-	-	-	-	-	-	-	-
21. แผนงานเข้ายานพาหนะ ปี 2558-2563	รผก.(อ) / กนค.	348.889	127.020	282.179	157.860	71.935	73.008	101.5	1.073	46.2	14.126	14.344	101.5	0.218
22. แผนงานจัดซื้อโมเตอร์และอุปกรณ์ประกอบสำหรับผู้ใช้ไฟรายใหญ่ โครงการ AMR ระยะที่ 1 และระยะที่ 2	ฝบร. กพร.	14.505	-	59.247	39.807	-	0.267	-	0.267	0.7	-	-	-	-
23. แผนงานปรับปรุงโรงไฟฟ้าดีเซล	ฝบม. กคบ.	22.035	17.561	51.863	35.802	15.506	12.998	83.8	(2.508)	36.3	1.576	1.163	73.8	(0.413)
24. แผนงานติดตั้ง Power Transformer Monitoring System	ฝบป. กบป.	256.750	200.500	256.750	100.250	-	-	-	-	-	-	-	-	-
- แผนงานการจัดซื้อ Digital Power Meter ภายในสถานีไฟฟ้าเพื่อทดแทนมิเตอร์ที่มีอายุการใช้งานมานาน (ไม่ผูกพันปี 62)	ฝบป. กมต.	0.699	-	-	-	-	-	-	-	-	-	-	-	-
25. แผนงานจัดหาสายเคเบิลใยแก้วนำแสงและอุปกรณ์สำรองคลังพัสดุสำหรับงานตรวจซ่อมและปรับปรุงเคเบิลใยแก้วนำแสงพร้อมค่าดำเนินการ	ฝสค. กบข.	81.921	41.782	88.041	43.948	0.613	1.212	197.7	0.599	2.8	0.308	0.559	181.5	0.251
26. แผนงานขยายโครงข่ายระบบสื่อสารและสายเคเบิลใยแก้วนำแสงรองรับสถานีไฟฟ้าที่มีแผนสร้างเสร็จในปี 2559 และสำนักงานการไฟฟ้าที่ยังไม่มีระบบสื่อสาร	ฝสค. กอบ.	57.332	-	94.614	38.736	19.368	11.832	61.1	(7.536)	30.5	-	-	-	-
- แผนงานออกแบบ จัดหาพร้อมติดตั้งอุปกรณ์สื่อสารเคเบิลใยแก้วนำแสงทดแทนอุปกรณ์สื่อสารสัญญาณความเร็วสูง (SDH เดิม) ที่มีอายุการใช้งาน 10 ปี ในพื้นที่ คจฟ.1 (กฟภ.1, กฟภ.2, กฟภ.3) (ไม่ผูกพันปี 62)	ฝสค. กอบ.	3.385	-	0.000	-	-	-	-	-	-	-	-	-	-
- แผนงานขยายประสิทธิภาพการใช้งานระบบ Video Conference (ไม่ผูกพันปี 62)	ฝสค. กอบ.	9.993	-	-	-	-	-	-	-	-	-	-	-	-
27. แผนงานจัดหาและติดตั้งคอนสื่อบร	ฝวส. กบท. 12 เขตดำเนินการ	4.409	-	25.046	16.391	-	1.126	-	1.126	6.9	-	0.507	-	0.507
28. แผนงานการรื้อถอนและติดตั้งอุปกรณ์ FRTU-RCS Interface ทดแทนในเขตพื้นที่ คจฟ.1	ฝคฟ. กอค.	80.337	40.061	143.934	74.309	8.134	0.638	7.8	(7.496)	0.9	-	0.004	-	0.004
29. แผนงานปรับปรุงประสิทธิภาพระบบควบคุมสถานีไฟฟ้าด้วยคอมพิวเตอร์ CSCS ระยะที่ 2	ฝคฟ. กอค.	202.718	113.643	225.305	23.400	22.200	-	-	(22.200)	-	22.200	-	-	(22.200)
30. แผนงานเข้ายานพาหนะ ปี 2559 - 2564	รผก.(อ) กนค.	369.942	63.242	365.805	61.325	25.036	24.908	99.5	(0.128)	40.6	5.065	5.046	99.6	(0.019)
31. แผนงานปรับปรุงโรงไฟฟ้าพลังน้ำขนาดเล็กแม่เทียน และโรงไฟฟ้าพลังน้ำขนาดเล็กแม่ยี่ ของ กฟภ.	ฝบม. กคบ.	1.095	-	14.728	6.398	2.838	1.095	38.6	(1.743)	17.1	0.200	-	-	(0.200)
32. แผนงานจัดเช่าระบบคอมพิวเตอร์สำหรับธุรกิจหลักของ กฟภ. ระยะที่ 1	ฝพท. กสส.	1,007.969	687.223	952.507	631.761	282.180	282.180	100.0	-	44.7	57.092	57.091	100.0	(0.001)
33. แผนงานปรับปรุงประสิทธิภาพระบบควบคุมสถานีไฟฟ้าด้วยคอมพิวเตอร์ CSCS ระยะที่ 3	ฝคฟ. กอค.	452.626	97.500	485.376	222.600	32.000	32.116	100.4	0.116	14.4	-	-	-	-

การใช้จ่ายเงินงบประมาณ ปี 2562

ณ 31 พฤษภาคม 2562

(ล้านบาท)

แผนงาน/งาน/โครงการ	ผู้รับผิดชอบ	มติ ครม.		* อยู่ระหว่างขออนุมัติเปลี่ยนแปลง		มกราคม - พฤษภาคม 2562 (เทียบกับเป้าหมายเปลี่ยนแปลง)				%จ่ายจริงเทียบกับเป้าหมาย 12 เดือน	พฤษภาคม 2562			
		งบประมาณ ปี 2562	เป้าหมายเบิกจ่ายปี 2562	งบประมาณ ปี 2562	เป้าหมายเบิกจ่ายปี 2562	เป้าหมายเบิกจ่าย	จ่ายจริง		สูง (ต่ำ) กว่าเป้าหมาย		เป้าหมายเบิกจ่าย	จ่ายจริง		สูง (ต่ำ) กว่าเป้าหมาย
							วงเงิน	%				วงเงิน	%	
34. แผนงานจัดซื้ออุปกรณ์ควบคุมระยะไกล (FRTU) เพื่อทดแทนของชำรุดตามโครงการ คอฟ.2	ฝคฟ. กอศ.	20.000	20.000	35.260	20.000	-	-	-	-	-	-	-	-	-
35. แผนงานรื้อถอนและติดตั้งอุปกรณ์และระบบสื่อสารสำหรับ FRTU ตามแผนจัดสรรคลื่นความถี่ใหม่ของ กสทช.	ฝคฟ. ศสฟ.	960.362	263.851	1,065.162	108.234	-	-	-	-	-	-	-	-	-
- แผนงานออกแบบ จัดหาพร้อมติดตั้ง IP Core ระยะที่ 2 (ไม่ผูกพันปี 62)	ฝสค. กอบ.	6.941	-	-	-	-	-	-	-	-	-	-	-	-
36. แผนงานพัฒนาและก่อสร้างศูนย์สำรองข้อมูล (Disaster Recovery Center) ของ กฟภ.	ฝสท. กอศ.	265.710	203.522	388.200	64.917	-	-	-	-	-	-	-	-	-
37. แผนงานปรับปรุงพัฒนาและบำรุงรักษาสถานีไฟฟ้า	ฝบร. กบส.	303.738	51.267	392.168	143.542	4.714	-	-	(4.714)	-	-	-	-	-
38. แผนงานพัฒนาขีดความสามารถในการบำรุงรักษาสถานีไฟฟ้า	ฝบร. กบส.	74.204	74.204	151.321	66.221	3.500	3.500	100.0	-	5.3	-	-	-	-
39. แผนงานปรับปรุงโรงไฟฟ้าพลังน้ำขนาดเล็กแม่เปาย และโรงไฟฟ้าพลังน้ำขนาดเล็กแม่เทย ของ กฟภ.	ฝนผ. กคบ.	17.703	15.309	40.879	33.345	18.545	6.677	36.0	(11.868)	20.0	0.200	0.105	52.5	(0.095)
40. แผนงานจัดหาอุปกรณ์ไฟฟ้าทดแทนสำหรับการจัดการทรัพย์สินระบบจำหน่ายและสายส่งไฟฟ้า	ฝบร. กบร.	1,264.714	304.745	1,451.447	174.460	77.969	132.250	169.6	54.281	75.8	10.706	11.651	108.8	0.945
41. แผนงานเข้ายานพาหนะ ปี 2560 - 2565	รผก. (อ) กนค.	561.498	84.241	538.424	73.379	29.957	32.893	109.8	2.936	44.8	6.061	6.655	109.8	0.594
42. แผนงานจัดหามอเตอร์ลิบเปลี่ยนตามวาระ ระยะที่ 2	ฝมป. กมต.	1,396.246	423.358	1,470.032	418.792	54.000	96.393	178.5	42.393	23.0	18.000	18.890	104.9	0.890
43. แผนงานสนับสนุนการดำเนินงาน ระยะที่ 4														
43.1 งานที่ดิน	รผก. (วศ) รผก. (ก1-ก4) ฝยธ.	341.630	-	434.404	-	-	23.140	-	23.140	-	-	-	-	-
43.2 งานสิ่งก่อสร้าง	รผก. (วศ) รผก. (ก1-ก4) ฝยธ. ฝกร.	2,369.107	373.199	2,707.546	373.199	32.110	106.395	331.3	74.285	28.5	20.478	39.901	194.8	19.423
43.3 งานยานพาหนะ	รผก. (วศ) ฝจท.	2,784.253	389.185	2,944.077	54.211	-	38.510	-	38.510	71.0	-	-	-	-
43.4 งานเครื่องมือ-เครื่องใช้	รผก. (วศ) ฝจท. เขต	385.085	-	486.663	-	-	41.159	-	41.159	-	-	6.493	-	6.493
43.5 สำรองค่าปรับราคา		119.048	12.696	118.588	-	-	-	-	-	-	-	-	-	-
รวมแผนงานสนับสนุนการดำเนินงาน ระยะที่ 4		5,999.123	775.080	6,691.278	427.410	32.110	209.204	651.5	177.094	48.9	20.478	46.394	226.6	25.916
44. แผนงานก่อสร้างและปรับปรุงอาคารโถงค้ำห้วย ทาวเวอร์ (ปี 2560-2562)	ฝยธ. กจก.	70.534	54.636	104.187	90.587	21.000	73.357	349.3	52.357	81.0	7.000	13.932	199.0	6.932
45. แผนงานจัดซื้อพร้อมติดตั้ง IP Access Network (MPLS Router) ในพื้นที่ภาคเหนือ ภาคตะวันออกเฉียงเหนือ และภาคใต้	ฝสค. กอบ.	384.931	330.625	479.848	417.824	51.850	235.509	454.2	183.659	56.4	-	21.063	-	21.063
46. แผนงานการบริหารจัดการด้านระบบรักษาความปลอดภัยของคลังพัสดุ	ฝพต. 12 เขตดำเนินการ	204.081	162.969	330.314	162.969	87.756	53.972	61.5	(33.784)	33.1	2.936	14.252	485.4	11.316
47. แผนงานปรับปรุงระบบไฟฟ้าเป็นเคเบิลใต้ดิน	ฝคฟ.	147.603	36.603	219.281	76.005	26.000	32.621	125.5	6.621	42.9	8.000	0.614	7.7	(7.386)
48. แผนงานย้ายแนวและเปลี่ยนทดแทนอุปกรณ์ในระบบจำหน่ายและสายส่งไฟฟ้าเพื่อความมั่นคง	ฝบร. กบร.	3,352.263	570.000	3,184.021	449.272	34.500	441.623	1,280.1	407.123	98.3	22.000	190.822	867.4	168.822
49. แผนงานพัฒนาศูนย์วิเคราะห์และสั่งการแก้ปัญหาไฟฟ้าขัดข้อง	รผก. (ป) ศสฟ. (รท.สฟ.) 12 เขตดำเนินการ	78.282	66.990	499.438	350.425	291.365	78.282	26.9	(213.083)	22.3	65.193	-	-	(65.193)
50. แผนงานเช่าเครื่องยบดซีเมนต์ไฟฟ้าบนพื้นที่การไฟฟ้าสาขาย่อยเกาะเต่า จ.สุราษฎร์ธานี	ฝนผ. กคบ. กบข. (ค.2)	62.159	29.292	61.812	19.042	7.519	7.519	100.0	-	39.5	1.549	1.549	100.0	-
51. แผนงานเข้ายานพาหนะ ปี 2561 - 2566	รผก. (อ) กนค.	568.664	50.000	577.527	66.070	25.767	30.309	117.6	4.542	45.9	5.625	5.549	98.6	(0.076)
52. แผนงานก่อสร้างศูนย์ฝึกปฏิบัติการไฟฟ้าแรงสูง ระยะที่ 3	ฝพบ. ศสฟ.	556.268	206.066	558.077	228.256	54.966	33.462	60.9	(21.504)	14.7	10.160	9.240	90.9	(0.920)
53. แผนงาน Renovate อุปกรณ์สถานีไฟฟ้าเสียมสภาพ	ฝบร. กบส. 12 เขตดำเนินการ	420.650	130.690	534.910	187.615	-	-	-	-	-	-	-	-	-
54. แผนงานปรับปรุงประสิทธิภาพระบบควบคุมและระบบป้องกันสถานีไฟฟ้าตามมาตรฐาน IEC61850 เพื่อรองรับงานเปลี่ยนทดแทน Switchgear ระบบ 22 KV	ฝคฟ. กอศ.	104.464	58.264	115.964	17.250	-	-	-	-	-	-	-	-	-
55. แผนงานขยายโครงข่ายสายเคเบิลใยแก้วนำแสง	ฝสค. กอบ.	127.400	127.400	254.800	127.400	-	-	-	-	-	-	-	-	-
56. แผนงานปรับปรุงระบบสื่อสารวิทยุ ส่วนที่ 2 (พื้นที่ กฟภ.2 และ กฟภ.3)	ฝสค. กอบ.	458.694	254.830	509.660	254.830	-	-	-	-	-	-	-	-	-
57. แผนงานขยายโครงข่าย IP Network	ฝสค. กอบ.	97.200	54.000	108.000	54.000	10.800	-	-	(10.800)	-	10.800	-	-	(10.800)
58. แผนงานจัดหาระบบสื่อสารแบบหลอมรวม	ฝสค. กอบ.	172.800	172.800	272.744	93.432	0.692	46.174	6,672.5	45.482	49.4	-	0.092	-	0.092

การใช้จ่ายเงินงบประมาณ ปี 2562

ณ 31 พฤษภาคม 2562

(ล้านบาท)

แผนงาน/งาน/โครงการ	ผู้รับผิดชอบ	มติ ครม.		* อยู่ระหว่างขออนุมัติเปลี่ยนแปลง		มกราคม - พฤษภาคม 2562 (เทียบกับเป้าหมายเปลี่ยนแปลง)				%จ่ายจริงเทียบกับเป้าหมาย 12 เดือน	พฤษภาคม 2562			
		งบประมาณปี 2562	เป้าหมายเบิกจ่ายปี 2562	งบประมาณปี 2562	เป้าหมายเบิกจ่ายปี 2562	เป้าหมายเบิกจ่าย	จ่ายจริง		สูง (ต่ำ)กว่าเป้าหมาย		เป้าหมายเบิกจ่าย	จ่ายจริง		สูง (ต่ำ)กว่าเป้าหมาย
							วงเงิน	%				วงเงิน	%	
59. แผนงานปรับปรุงระบบป้องกันไฟรอกับเทคโนโลยีในอนาคต	ผบร.กพร.กฟภ.2 กบข.(ก.2)	321.815	198.410	281.536	158.122	50.843	18.928	37.2	(31.915)	12.0	41.040	18.766	45.7	(22.274)
60. แผนงานขยายเขตไฟฟ้าให้หมู่บ้านในโครงการหมู่บ้านพัฒนาเพื่อความมั่นคงพื้นที่ชายแดนอันเนื่องมาจากพระราชดำริ	ผวบ.(น.1)	108.000	54.000	108.000	-	-	-	-	-	-	-	-	-	-
61. แผนงานจัดหาเครื่องมือเครื่องใช้และยานพาหนะสำหรับปฏิบัติงานตามภารกิจหลักของ กฟภ.	ผบร. กพร.	1,041.128	414.053	1,041.128	380.253	-	11.112	-	11.112	2.9	-	3.398	-	3.398
62. แผนงานปฏิบัติการดิจิทัลด้านเทคโนโลยีสารสนเทศ ของ กฟภ.	ผสท.	1,081.686	137.767	1,081.686	199.961	43.438	-	-	(43.438)	-	6.174	-	-	(6.174)
63. แผนงานปฏิบัติการดิจิทัลด้านสื่อสารและโทรคมนาคม ของ กฟภ.	ผสค.	813.877	415.438	813.877	102.071	-	-	-	-	-	-	-	-	-
64. แผนงานปรับปรุงประสิทธิภาพการให้บริการผ่านโทรศัพท์ Smart Phone โดย Application : PEA Smart Plus Version 2.0	ผฟท.	25.780	8.600	25.780	8.600	-	-	-	-	-	-	-	-	-
65. แผนงานก่อสร้าง ปรับปรุงอาคาร 1 และก่อสร้างทางเชื่อมอาคารสำนักงานใหญ่ กฟภ. เพื่อขอรับการประเมินและการรับรองตามมาตรฐาน LEED	ผยธ. กจก.	547.924	3.994	547.924	3.324	-	-	-	-	-	-	-	-	-
66. แผนงานพัฒนาโครงข่ายไฟฟ้าขนาดเล็กมาก ระยะที่ 1	ผวร. กผอ.	390.000	39.000	390.000	39.000	-	-	-	-	-	-	-	-	-
67. แผนระยะยาวการก่อสร้างเคเบิลใต้ดิน	ผศท.	740.000	8.500	740.000	8.500	-	0.022	-	0.022	0.3	-	0.018	-	0.018
68. แผนงานเข้ายานพาหนะปี 2562-2567	กนภ.รพภ.(อ)	676.411	58.931	690.541	44.184	2.884	3.697	128.2	0.813	8.4	1.918	1.978	103.1	0.060
**69. แผนงานขยายผลระบบบริหารพัสดุคงคลังใช้เทคโนโลยี RFID และ Barcode เพื่อพัฒนาคลังพัสดุให้เป็นแบบ Modern Warehouse	ผพด.รพภ.(อ)	-	-	129.412	12.940	-	-	-	-	-	-	-	-	-
รวมแผนงานระยะยาว		40,563.163	9,192.330	43,077.280	8,366.342	1,688.848	2,237.257	132.5	548.409	26.7	440.975	475.229	107.8	34.254
รวมงบลงทุนเพื่อการดำเนินงานปกติ		57,639.666	14,626.815	61,545.071	14,718.265	3,106.001	3,982.690	128.2	876.689	27.1	654.358	777.099	118.8	122.741

** งานเพิ่มอยู่ระหว่างขอเปลี่ยนแปลง

การใช้จ่ายเงินงบประมาณ ปี 2562

ณ 31 พฤษภาคม 2562

(ล้านบาท)

แผนงาน/งาน/โครงการ	ผู้รับผิดชอบ	มติ ครม.		* อยู่ระหว่างขออนุมัติเปลี่ยนแปลง		มกราคม - พฤษภาคม 2562 (เทียบกับเป้าหมายเปลี่ยนแปลง)				%จ่ายจริงเทียบกับเป้าหมาย 12 เดือน	พฤษภาคม 2562			
		งบประมาณปี 2562	เป้าหมายเบิกจ่ายปี 2562	งบประมาณปี 2562	เป้าหมายเบิกจ่ายปี 2562	เป้าหมายเบิกจ่าย	จ่ายจริง		สูง (ค่า)กว่าเป้าหมาย		เป้าหมายเบิกจ่าย	จ่ายจริง		สูง (ค่า)กว่าเป้าหมาย
							วงเงิน	%				วงเงิน	%	
งบลงทุนที่ว่าเป็นโครงการ														
1. พัฒนาระบบสายส่งและสถานีไฟฟ้า ระยะที่ 6 ส่วนที่ 1	อ.ฝ.บ.ก. 1	81.193	0.100	15.290	3.167	3.167	2.773	87.6	(0.394)	87.6	-	-	-	-
2. พัฒนาระบบสายส่งและสถานีไฟฟ้า ระยะที่ 6 ส่วนที่ 2	อ.ฝ.บ.ก. 2	-	-	5.000	4.593	4.593	-	-	(4.593)	-	-	-	-	-
3. พัฒนาระบบสายส่งและสถานีไฟฟ้า ระยะที่ 8.1	อ.ฝ.บ.ก. 2	958.164	250.000	775.182	200.000	91.513	71.610	78.3	(19.903)	35.8	40.816	4.028	9.9	(36.788)
4. พัฒนาระบบสายส่งและสถานีไฟฟ้า ระยะที่ 8.2	อ.ฝ.บ.ก. 1	129.511	66.500	116.890	59.377	55.451	25.204	45.5	(30.247)	42.4	20.487	0.325	1.6	(20.162)
5. เพิ่มความเชื่อถือได้ของระบบไฟฟ้าระยะที่ 2	อ.ฝ.บ.ก. 2	-	-	0.383	0.383	0.383	-	-	(0.383)	-	-	-	-	-
6. ก่อสร้างสายเคเบิลใต้น้ำระบบ 115 เควี(วงจรถั้ว 3)ไปยังเกาะสมุย	ผช.ก.(ทบ)	206.091	100.300	221.291	55.000	15.000	-	-	(15.000)	-	-	-	-	-
7. ก่อสร้างระบบจำหน่ายด้วยสายเคเบิลใต้น้ำไปยังเกาะต่าง ๆ (เกาะมะพร้าว, นาคาใหญ่, พระทอง)	ผช.ก.(ทบ)	36.255	20.604	35.619	12.615	3.986	-	-	(3.986)	-	3.986	-	-	(3.986)
8. พัฒนาระบบสายส่งและสถานีไฟฟ้าระยะที่ 9 ส่วนที่ 1	อ.ฝ.บ.ก. 1	1,407.897	800.000	1,072.380	480.000	203.569	274.497	134.8	70.928	57.2	13.058	41.232	315.8	28.174
9. พัฒนาระบบสายส่งและสถานีไฟฟ้าระยะที่ 9 ส่วนที่ 2	อ.ฝ.บ.ก. 2	1,691.498	500.000	1,479.323	350.000	143.105	207.412	144.9	64.307	59.3	16.500	22.367	135.6	5.867
10. พัฒนาระบบสายส่งและสถานีไฟฟ้าระยะที่ 9 ส่วนที่ 3	ผช.ก.(ทบ)	3,828.665	1,400.000	2,910.096	1,400.000	722.484	619.924	85.8	(102.560)	44.3	32.066	151.466	472.4	119.400
11. พัฒนาระบบสายส่งและสถานีไฟฟ้าระยะที่ 9 ส่วนที่ 4	อ.ฝ.ค.พ.	1,408.868	370.000	1,318.901	317.400	62.192	69.608	111.9	7.416	21.9	29.482	9.053	30.7	(20.429)
12. เพิ่มความเชื่อถือได้ของระบบไฟฟ้าระยะที่ 3	อ.ฝ.บ.ก.2	4,185.088	900.000	3,800.640	900.000	304.787	759.215	249.1	454.428	84.4	82.492	107.239	130.0	24.747
13. ขยายเขตไฟฟ้าให้บ้านเรือนราษฎรรายใหม่	ร.ม.ก.(ว) กคก.	-	-	90.036	8.877	0.650	-	-	(0.650)	-	0.650	-	-	(0.650)
14. เพิ่มประสิทธิภาพระบบศูนย์สั่งการจ่ายไฟ														
- ร.ม.ก.(ป)	ร.ม.ก.(ป) ผค.พ.	2,438.146	332.809	2,855.264	511.655	43.225	8.442	19.5	(34.783)	1.6	9.783	0.243	2.5	(9.540)
- ร.ม.ก.(ทส)	ฝ.สท., ผ.สค., กอ.ส., กอบ., กบ.ช.	527.928	273.420	598.727	145.679	90.480	64.882	71.7	(25.598)	44.5	19.661	-	-	(19.661)
รวม		2,966.074	606.229	3,453.991	657.334	133.705	73.324	54.8	(60.381)	12.1	29.444	0.243	0.8	(29.201)
15. พัฒนาโครงข่ายไฟฟ้าอัจฉริยะ (Smart Grid) ในพื้นที่เมืองพัทยา จ.ชลบุรี	ร.ม.ก.(ว)	792.160	320.000	947.209	387.000	116.559	7.154	6.1	(109.405)	1.8	27.230	1.319	4.8	(25.911)
16. ขยายเขตระบบไฟฟ้าให้ครัวเรือนที่ห่างไกลของ กฟภ.	ร.ม.ก.(ว) กคก.	-	-	120.304	3.988	3.857	-	-	(3.857)	-	1.890	-	-	(1.890)
17. พัฒนาไฟฟ้าพลังน้ำขนาดเล็กของ กฟภ. ที่ประจวบคีรีขันธ์และอ่างเก็บน้ำของกรมชลประทาน	อ.ฝ.ค.พ.	801.484	6.441	802.956	4.675	0.661	0.702	106.2	0.041	15.0	-	-	-	-
18. ขยายเขตไฟฟ้าให้พื้นที่ทำกินทางการเกษตร ระยะที่ 2	ร.ม.ก.(ว) กคก.	687.700	400.000	734.008	400.000	124.409	126.311	101.5	1.902	31.6	42.852	26.710	62.3	(16.142)
19. พัฒนาระบบไฟฟ้าเพื่อรองรับการจัดตั้งเขตพัฒนาเศรษฐกิจพิเศษ ระยะแรก (6 พื้นที่) (คพท.1)	อ.ฝ.บ.ก. 1	1,526.834	400.000	1,385.070	400.000	53.000	32.753	61.8	(20.247)	8.2	7.500	8.458	112.8	0.958
20. พัฒนาระบบส่งและจำหน่าย ระยะที่ 1 (คพท.1)	ร.ม.ก.(ทบ)	30,711.874	12,500.000	30,673.545	12,500.000	4,316.653	2,097.336	48.6	(2,219.317)	16.8	910.848	515.901	56.6	(394.947)
21. พัฒนาระบบไฟฟ้าแบบโครงข่ายไฟฟ้าขนาดเล็กมาก (Micro Grid) ที่อำเภอแม่สะเรียง จังหวัดแม่ฮ่องสอน (คพท.)	อ.ฝ.ร.	160.849	137.371	227.604	115.086	71.083	9.463	13.3	(61.620)	8.2	34.891	0.110	0.3	(34.781)
22. พัฒนาระบบไฟฟ้าในเมืองใหญ่ ระยะที่ 1 (คพท.1)	ผช.ก.(ทบ)	4,369.741	710.000	4,801.902	710.000	129.078	256.905	199.0	127.827	36.2	76.287	47.466	62.2	(28.821)
23. พัฒนาระบบไฟฟ้าเพื่อรองรับการจัดตั้งเขตพัฒนาเศรษฐกิจพิเศษ ระยะที่ 2 (คพท.2)	อ.ฝ.บ.ก.1	1,754.858	300.000	1,864.637	350.000	59.700	84.974	142.3	25.274	24.3	4.300	2.210	51.4	(2.090)
24. ขยายเขตไฟฟ้าให้บ้านเรือนราษฎรรายใหม่ ระยะที่ 2 (คพท.2)	ร.ม.ก.(ว) กคก.	3,198.000	300.000	2,988.584	500.000	166.932	315.888	189.2	148.956	63.2	32.345	65.874	203.7	33.529
25. ก่อสร้างสายเคเบิลใต้น้ำ 115 เควี เพื่อทดแทนและเพิ่มความสามารถในการจ่ายไฟไปยังเกาะสมุย จ.สุราษฎร์ธานี (คพท.)	ผช.ก.(ทบ) กจค.1(คพ)	-	-	2,130.000	154.000	-	-	-	-	-	-	-	-	-
26. ติดตั้งระบบมิเตอร์อัจฉริยะ (AMI) สำหรับผู้ใช้ไฟฟ้ารายใหญ่ (คพท.)	ร.ม.ก.(ป) กพร.	-	-	1,810.000	-	-	-	-	-	-	-	-	-	-
27. ขยายเขตติดตั้งระบบไฟฟ้าให้เกาะต่างๆ (เกาะป็นหนี จ.พังงา) (คตป.)	ฝ.คท. กจค.2(คพ)	-	-	221.000	22.600	-	3.530	-	3.530	15.62	-	0.035	-	0.035
รวมงานโครงการ		60,902.804	20,087.545	64,001.841	19,996.095	6,786.517	5,038.583	74.2	(1,747.934)	25.2	1,407.124	1,004.036	71.4	(403.088)
รวมทั้งสิ้น		118,542.470	34,714.360	125,546.912	34,714.360	9,892.518	9,021.273	91.2	(871.245)	26.0	2,061.482	1,781.135	86.4	(280.347)