

สรุปการใช้จ่ายเงินลงทุน ปี 2562

ณ 28 กุมภาพันธ์ 2562

(ล้านบาท)

แผนงาน/งาน/โครงการ	มติ ครม.		☆ อยู่ระหว่างขออนุมัติเปลี่ยนแปลง		มกราคม- กุมภาพันธ์ 2562 (เทียบกับเป้าหมายเปลี่ยนแปลง)			%จ่ายจริงเทียบกับเป้าหมาย 12 เดือน	กุมภาพันธ์ 2562				
	งบประมาณ ปี 2562	เป้าหมาย เบิกจ่ายปี 2562	งบประมาณ ปี 2562	เป้าหมาย เบิกจ่ายปี 2562	เป้าหมาย เบิกจ่าย	จ่ายจริงปี 2562			สูง (ต่ำ) กว่าเป้าหมาย	เป้าหมาย เบิกจ่าย	จ่ายจริง		สูง (ต่ำ) กว่าเป้าหมาย
						วงเงิน	%				วงเงิน	%	
งบลงทุนเพื่อการดำเนินงานปกติ	57,639.666	14,626.815	61,545.071	14,718.265	719.089	1,168.938	162.6	449.849	8.0	396.081	699.588	176.6	303.507
- รายปี	17,076.503	5,434.485	18,467.791	6,351.923	240.450	410.615	170.8	170.165	7.6	116.474	210.361	180.6	93.887
- ระยะยาว	40,563.163	9,192.330	43,077.280	8,366.342	478.639	758.323	158.4	279.684	8.2	279.607	489.227	175.0	209.620
งบลงทุนที่ทำเป็นโครงการ	60,902.804	20,087.545	64,001.841	19,996.095	2,315.972	1,734.253	74.9	(581.719)	8.6	1,100.562	930.946	84.6	(169.616)
รวมทั้งสิ้น	118,542.470	34,714.360	125,546.912	34,714.360	3,035.061	2,903.191	95.7	(131.870)	8.4	1,496.643	1,630.534	108.9	133.891

หมายเหตุ

1) มติ ครม. 25 ก.ย. 2561 เห็นชอบงบประมาณและเป้าหมายเบิกจ่ายปี 2562 วงเงิน 118,542.470 ล้านบาท และ 34,714.360 ล้านบาท ตามลำดับ

2) มติ ครม. เมื่อวันที่ 29 มกราคม 2562 อนุมัติดำเนินโครงการก่อสร้างสายเคเบิลใต้น้ำ 115 เควี เพื่อทดแทนและเพิ่มความสามารถในการจ่ายไฟไปยังเกาะสมุย จ.สุราษฎร์ธานี (คท.)

และ วันที่ 5 กุมภาพันธ์ 2562 อนุมัติดำเนินโครงการติดตั้งระบบมิเตอร์อัจฉริยะ (AMI) สำหรับผู้ใช้ไฟฟ้ารายใหญ่ (คณญ.), โครงการขยายเขตติดตั้งระบบไฟฟ้าให้เกาะต่างๆ (เกาะป็นทียี จ.พังงา) (คตป.)

☆ 3) มีการเปลี่ยนแปลงวงเงินงบประมาณเพื่อให้เป็นไปตามงบบุคลากรที่เกิดขึ้นจริงและเพิ่มวงเงินดำเนินการเพื่อรองรับงานที่คาดว่าจะทำสัญญาในปี 2562

ทำให้วงเงินงบประมาณเพิ่มขึ้นจาก 118,542.470 ล้านบาทเป็น 125,546.912 ล้านบาท โดยเป้าหมายการเบิกจ่ายไม่เปลี่ยนแปลง เพื่อให้สอดคล้องกับความสามารถในการดำเนินงาน

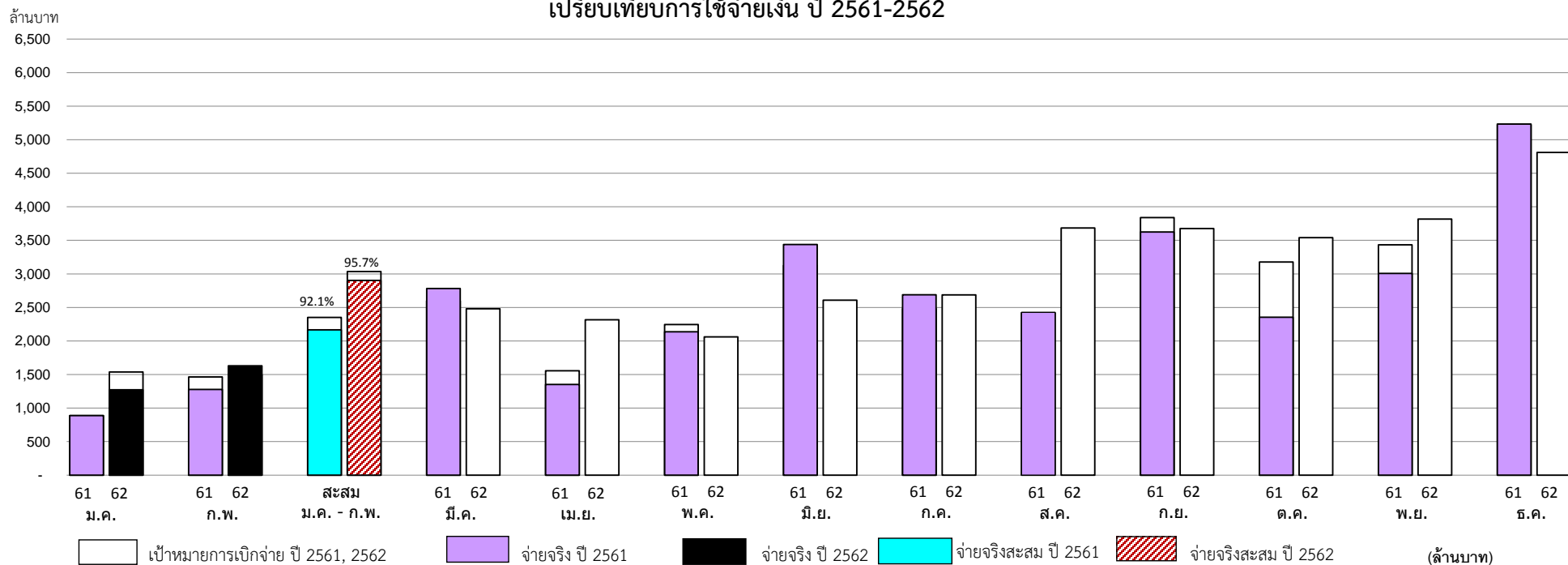
(คณะกรรมการ กฟผ.เห็นชอบ เมื่อวันที่ 27 ก.พ. 2562 ปัจจุบันอยู่ระหว่างขั้นตอนนำเสนอกระทรวงมหาดไทย และ สศช. เพื่อพิจารณาให้ความเห็นชอบ)

เปรียบเทียบการใช้จ่ายเงินลงทุนรายไตรมาส ตามเกณฑ์วัดความสามารถในการบริหารแผนลงทุน ปี 2562

(ล้านบาท)

แผนงาน/งาน/โครงการ	ไตรมาส 1 (ม.ค.-มี.ค.)			สูง(ต่ำ) กว่า เป้าหมาย ไตรมาส 1
	เป้าหมาย ไตรมาส 1 (ม.ค.-มี.ค.)	จ่ายจริง ม.ค.- ก.พ. (2 เดือน)		
		วงเงิน	%	
งบลงทุนเพื่อการดำเนินงานปกติ	1,446.977	1,168.938	80.8	(278.039)
- รายปี	538.901	410.615	76.2	(128.286)
- ระยะยาว	908.076	758.323	83.5	(149.753)
งบลงทุนที่ทำเป็นโครงการ	4,068.419	1,734.253	42.6	(2,334.166)
รวมทั้งสิ้น	5,515.396	2,903.191	52.6	(2,612.205)

เปรียบเทียบการใช้จ่ายเงิน ปี 2561-2562



ปี	ประเภทการเบิกจ่าย	ม.ค.	ก.พ.	ม.ค.-ก.พ.	มี.ค.	เม.ย.	พ.ค.	มิ.ย.	ก.ค.	ส.ค.	ก.ย.	ต.ค.	พ.ย.	ธ.ค.	ม.ค.-ธ.ค.
		ปี 2561	- เป้าหมายการเบิกจ่าย	887	1,464	938	2,597	1,556	2,245	3,125	2,480	2,420	3,839	3,177	3,433
	- จ่ายจริง	889	1,277	1,149	2,782	1,352	2,137	3,437	2,688	2,427	3,624	2,355	3,008	5,233	32,358
	% จ่าย : เป้าหมายรายเดือน	100.2	87.2		107.1	86.9	95.2	110.0	108.4	100.3	94.4	74.1	87.6	100.2	96.9
ปี 2562	- เป้าหมายการเบิกจ่าย	1,538	1,497	3,035	2,480	2,316	2,061	2,608	2,687	3,684	3,676	3,540	3,817	4,810	34,714
	- จ่ายจริง	1,273	1,630	2,903											2,903
	สูง / (ต่ำ) กว่าเป้าหมาย	(265)	133	(132)											(31,811)
	% จ่าย : เป้าหมายรายเดือน	82.7	108.9	95.7	-	-	-	-	-	-	-	-	-	-	8.4
	- เป้าหมายสะสม	1,538	3,035												
	- จ่ายจริงสะสม	1,273	2,903												
	% จ่าย : เป้าหมายสะสม	82.7	95.7												
	% จ่ายสะสม:เป้าหมายรวม	3.7	8.9												

การใช้จ่ายเงินลงทุน ปี 2562
ณ 28 กุมภาพันธ์ 2562

(ล้านบาท)

แผนงาน/งาน/โครงการ	มติ ครม.		* อยู่ระหว่างขออนุมัติเปลี่ยนแปลง		มกราคม- กุมภาพันธ์ 2562 (เทียบกับเป้าหมายเปลี่ยนแปลง)				%จ่ายจริงเทียบกับเป้าหมาย 12 เดือน	กุมภาพันธ์ 2562				%จ่ายจริงเทียบกับเป้าหมาย 12 เดือน
	งบประมาณปี 2562	เป้าหมายเบิกจ่ายปี 2562	งบประมาณปี 2562	เป้าหมายเบิกจ่ายปี 2562	เป้าหมายเบิกจ่าย	จ่ายจริง		สูง (ต่ำ) กว่าเป้าหมาย		เป้าหมายเบิกจ่าย	จ่ายจริง		สูง (ต่ำ) กว่าเป้าหมาย	
						วงเงิน	%				วงเงิน	%		
งบลงทุนเพื่อการดำเนินงานปกติ														
1. งบลงทุนที่ขออนุมัติรายปี	17,076.503	5,434.485	18,467.791	6,351.923	240.450	410.615	170.8	170.165	6.5	116.474	210.361	180.6	93.887	3.3
2. งบลงทุนที่ทำเป็นแผนระยะยาว	40,563.163	9,192.330	43,077.280	8,366.342	478.639	758.323	158.4	279.684	9.1	279.607	489.227	175.0	209.620	5.8
รวมงบลงทุนเพื่อการดำเนินงานปกติ	57,639.666	14,626.815	61,545.071	14,718.265	719.089	1,168.938	162.6	449.849	8.0	396.081	699.588	176.6	303.507	4.8
งบลงทุนที่ทำเป็นโครงการ														
1. พัฒนาระบบสายส่งและสถานีไฟฟ้า ระยะที่ 6 ส่วนที่ 1 (คพส.6.1)	81.193	0.100	15.290	3.167	3.167	0.071	2.2	(3.096)	2.2	3.167	0.051	1.6	(3.116)	1.6
2. พัฒนาระบบสายส่งและสถานีไฟฟ้า ระยะที่ 6 ส่วนที่ 2 (คพส.6.2)	-	-	5.000	4.593	-	-	-	-	-	-	-	-	-	-
3. พัฒนาระบบสายส่งและสถานีไฟฟ้า ระยะที่ 8.1 (คพส.8.1)	958.164	250.000	775.182	200.000	0.200	9.791	4,895.5	9.591	4.9	0.100	9.628	9,628.0	9.528	4.8
4. พัฒนาระบบสายส่งและสถานีไฟฟ้า ระยะที่ 8.2 (คพส.8.2)	129.511	66.500	116.890	59.377	3.010	5.498	182.7	2.488	9.3	3.010	5.339	177.4	2.329	9.0
5. เพิ่มความเชื่อถือได้ของระบบไฟฟ้าระยะที่ 2 (คพฟ.2)	-	-	0.383	0.383	0.383	-	-	(0.383)	-	-	-	-	-	-
6. ก่อสร้างสายส่งเคเบิลใต้น้ำระบบ 115 เควี(วงจรถูก 3)ไปยังเกาะสมุย (คกม.)	206.091	100.300	221.291	55.000	-	-	-	-	-	-	-	-	-	-
7. ก่อสร้างระบบจำหน่ายด้วยสายเคเบิลใต้น้ำไปยังเกาะต่าง ๆ (เกาะพะงัน, นาคาใหญ่, พระทอง) (คคก.1)	36.255	20.604	35.619	12.615	-	-	-	-	-	-	-	-	-	-
8. พัฒนาระบบสายส่งและสถานีไฟฟ้าระยะที่ 9 ส่วนที่ 1 (คพส.9.1)	1,407.897	800.000	1,072.380	480.000	82.644	57.148	69.1	(25.496)	11.9	58.059	30.740	52.9	(27.319)	6.4
9. พัฒนาระบบสายส่งและสถานีไฟฟ้าระยะที่ 9 ส่วนที่ 2 (คพส.9.2)	1,691.498	500.000	1,479.323	350.000	35.999	126.860	352.4	90.861	36.2	8.500	98.792	1,162.3	90.292	28.2
10. พัฒนาระบบสายส่งและสถานีไฟฟ้าระยะที่ 9 ส่วนที่ 3 (คพส.9.3)	3,828.665	1,400.000	2,910.096	1,400.000	132.040	167.029	126.5	34.989	11.9	79.979	109.029	136.3	29.050	7.8
11. พัฒนาระบบสายส่งและสถานีไฟฟ้าระยะที่ 9 ส่วนที่ 4 (คพส.9.4)	1,408.868	370.000	1,318.901	317.400	7.447	30.395	408.2	22.948	9.6	5.222	28.361	543.1	23.139	8.9
12. เพิ่มความเชื่อถือได้ของระบบไฟฟ้าระยะที่ 3 (คพฟ.3)	4,185.088	900.000	3,800.640	900.000	111.295	335.146	301.1	223.851	37.2	68.000	196.144	288.4	128.144	21.8
13. ขยายเขตไฟฟ้าให้บ้านเรือนราษฎรรายใหม่ (คพม.)	-	-	90.036	8.877	-	-	-	-	-	-	-	-	-	-
14. เพิ่มประสิทธิภาพระบบศูนย์สั่งการจ่ายไฟ (คปต.)	2,966.074	606.229	3,453.991	657.334	47.537	40.310	84.8	(7.227)	6.6	8.294	40.067	483.1	31.773	6.1
15. พัฒนาระบบจ่ายไฟฟ้าอัจฉริยะ (Smart Grid) ในพื้นที่เมืองพัทยา จ.ชลบุรี (คพพ.)	792.160	320.000	947.209	387.000	85.948	3.316	3.9	(82.632)	0.9	2.515	0.831	33.0	(1.684)	0.2
16. ขยายเขตระบบไฟฟ้าให้ครัวเรือนที่ห่างไกลของ กฟภ. (คพภ.)	-	-	120.304	3.988	-	-	-	-	-	-	-	-	-	-
17. พัฒนาไฟฟ้าพลังน้ำขนาดเล็กของ กฟภ. ที่ประตูระบายน้ำและอ่างเก็บน้ำของกรมชลประทาน (คณล.)	801.484	6.441	802.956	4.675	0.661	0.039	5.9	(0.622)	0.8	-	0.039	-	0.039	0.8
18. ขยายเขตไฟฟ้าให้พื้นที่ทำกินทางการเกษตร ระยะที่ 2 (คชก.2)	687.700	400.000	734.008	400.000	40.557	38.713	95.5	(1.844)	9.7	26.557	23.623	89.0	(2.934)	5.9
19. พัฒนาระบบไฟฟ้าเพื่อรองรับการจัดตั้งเขตพัฒนาเศรษฐกิจพิเศษ ระยะแรก (6 พื้นที่) (คพพ.1)	1,526.834	400.000	1,385.070	400.000	13.000	7.445	57.3	(5.555)	1.9	11.500	4.557	39.6	(6.943)	1.1
20. พัฒนาระบบส่งและจำหน่าย ระยะที่ 1 (คจว.1)	30,711.874	12,500.000	30,673.545	12,500.000	1,599.000	629.400	39.4	(969.600)	5.0	790.000	301.918	38.2	(488.082)	2.4
21. พัฒนาระบบไฟฟ้าแบบโครงข่ายไฟฟ้าขนาดเล็กมาก (Micro Grid) ที่อำเภอแม่สะเรียง จังหวัดแม่ฮ่องสอน (คพล.)	160.849	137.371	227.604	115.086	7.322	5.090	69.5	(2.232)	4.4	0.020	5.026	25,130.0	5.006	4.4
22. พัฒนาระบบไฟฟ้าในเมืองใหญ่ ระยะที่ 1 (คพญ.1)	4,369.741	710.000	4,801.902	710.000	26.373	76.385	289.6	50.012	10.8	3.000	38.374	1,279.1	35.374	5.4
23. พัฒนาระบบไฟฟ้าเพื่อรองรับการจัดตั้งเขตพัฒนาเศรษฐกิจพิเศษ ระยะที่ 2 (คพพ.2)	1,754.858	300.000	1,864.637	350.000	0.200	46.627	23,313.5	46.427	13.3	0.100	1.277	1,277.0	1.177	0.4
24. ขยายเขตไฟฟ้าให้บ้านเรือนราษฎรรายใหม่ ระยะที่ 2 (คพม.2)	3,198.000	300.000	2,988.584	500.000	119.189	154.990	130.0	35.801	31.0	32.539	37.150	114.2	4.611	7.4
25. ก่อสร้างสายเคเบิลใต้น้ำ 115 เควี เพื่อทดแทนและเพิ่มความสามารถในการจ่ายไฟไปยังเกาะสมุย จ.สุราษฎร์ธานี (คกท.)	-	-	2,130.000	154.000	-	-	-	-	-	-	-	-	-	-
26. ติดตั้งระบบมิเตอร์อัจฉริยะ (AMI) สำหรับผู้ใช้ไฟฟ้ารายใหญ่ (คมญ.)	-	-	1,810.000	-	-	-	-	-	-	-	-	-	-	-
27. ขยายเขตติดตั้งระบบไฟฟ้าให้เกาะต่างๆ (เกาะปันหยี จ.พังงา) (คคป.)	-	-	221.000	22.600	-	-	-	-	-	-	-	-	-	-
รวมงบลงทุนที่ทำเป็นโครงการ	60,902.804	20,087.545	64,001.841	19,996.095	2,315.972	1,734.253	74.9	(581.719)	8.6	1,100.562	930.946	84.6	(169.616)	4.7
รวมทั้งสิ้น	118,542.470	34,714.360	125,546.912	34,714.360	3,035.061	2,903.191	95.7	(131.870)	8.4	1,496.643	1,630.534	108.9	133.891	4.7

การใช้จ่ายเงินลงทุน ปี 2562

ณ 28 กุมภาพันธ์ 2562

(ล้านบาท)

แผนงาน/งาน/โครงการ	ผู้รับผิดชอบ	มติ ครม.		* อยู่ระหว่างขออนุมัติเปลี่ยนแปลง		มกราคม- กุมภาพันธ์ 2562 (เทียบกับเป้าหมายเปลี่ยนแปลง)			%จ่ายจริงเทียบกับเป้าหมาย 12 เดือน	กุมภาพันธ์ 2562				%จ่ายจริงเทียบกับเป้าหมาย 12 เดือน	
		งบประมาณปี 2562	เป้าหมายเบิกจ่ายปี 2562	งบประมาณปี 2562	เป้าหมายเบิกจ่ายปี 2562	เป้าหมายเบิกจ่าย	จ่ายจริง			สูง (ค่า)กว่าเป้าหมาย	เป้าหมายเบิกจ่าย	จ่ายจริง			สูง (ค่า)กว่าเป้าหมาย
							วงเงิน	%				วงเงิน	%		
งบลงทุนเพื่อการดำเนินงานปกติ															
งบลงทุนที่ขออนุมัติรายปี															
1. หมวดสิ่งก่อสร้าง															
1.1 งานขยายเขตระบบจำหน่ายและระบบสายส่งสำหรับผู้ใช้ไฟฟ้า - งานก่อสร้างสายส่งระบบ 115 เควี และปรับปรุงระบบจำหน่าย ได้แนวสายส่ง เพื่อรองรับการจ่ายไฟสถานีไฟฟ้าลานโก ล่าลูกกา 2 (ไม่ผูกพันปี 62)	ผรฟ. กรฟ. , ผจท. ผบ.ก.2 กจค.1(บ.ก.2) กฟภ.1	1,614.211 7.380	607.168 -	2,210.048 -	852.168 -	- -	36.342 -	- -	36.342 -	4.3 -	- -	31.480 -	- -	31.480 -	3.7 -
1.2 งานเสริมประสิทธิภาพงานบำรุงรักษาหม้อแปลงไฟฟ้ากำลัง	ผบ.ป. กบป./ผจท.	37.780	36.780	37.780	19.230	-	-	-	-	-	-	-	-	-	-
1.3 งานปรับปรุงระบบจำหน่ายแรงสูงสายแยกย่อยและระบบจำหน่ายแรงต่ำ	ผบ.ก.1 กจค.1(บ.ก1)	348.592	102.150	138.049	89.550	-	2.595	-	2.595	2.9	-	2.324	-	2.324	2.6
1.4 งานจัดหาอุปกรณ์สื่อสาร Cellular Router สำหรับ FRTU-SCB เพื่อทดแทนของเดิมในพื้นที่ คจฟ.2	ผคฟ. ศคฟ.	-	-	1.405	1.405	-	-	-	-	-	-	-	-	-	-
1.5 งานก่อสร้างปรับปรุงศูนย์สั่งการแก่กระแสวิกซ์ต้อ 24 แห่ง	รผก.(ป) ศคฟ.(ร.ก.สฟ.) 12 เขตดำเนินการ	7.379	-	46.046	10.826	0.589	0.656	111.4	0.067	6.1	0.589	0.640	108.7	0.051	5.9
1.6 งานก่อสร้างสายส่งระบบ 115 เควี และระบบจำหน่าย 22 เควีได้ไลน์สายส่งสถานีไฟฟ้านครราชสีมา 5 (ชั่วคราว) - สถานีไฟฟ้าหัวทะเล จ. นครราชสีมา - งานก่อสร้างสถานีไฟฟ้าชั่วคราว ไปงน้ำร้อน 2, สถานีไฟฟ้าชั่วคราวดอนเจดีย์ 2 และสถานีไฟฟ้าชั่วคราวชะอำ 3 (ไม่ผูกพันปี 62) - งานจัดหาขั้ววิทยุสื่อสาร สำหรับใช้งานในสภาวะวิกฤต (ไม่ผูกพันปี 62)	ผวบ.(บ.2), ผวบ.(บ.3), ผวบ.(ต.1) กจฟ. ผสค. กอบ.	93.248 3.572 22.529	65.248 - -	46.508 - -	19.133 - -	1.000 - -	1.597 - -	159.7 - -	0.597 - -	8.3 - -	0.500 - -	0.917 - -	183.4 - -	0.417 - -	4.8 - 22.5
1.7 งานก่อสร้าง Loop Line สายส่ง 115 เควี และเพิ่มเบย์ 115 เควีที่สถานีไฟฟ้ากลาง 2 เพื่อรองรับการจ่ายไฟของสนามบินนานาชาติภูเก็ต	ผชก.(กบ) กจค.2 (คฟ.)	5.331	0.800	32.072	30.109	-	0.368	-	0.368	1.2	-	0.189	-	0.189	38.6
1.8 งานขยายเขตระบบไฟฟ้าให้ครัวเรือนที่ไม่มีไฟฟ้าใช้	ผวร. กคก.	87.220	5.000	71.118	20.000	-	2.508	-	2.508	12.5	-	1.210	-	1.210	171.2
1.9 งานก่อสร้างอาคารสื่อสารและสารสนเทศ กฟน.1	ผบ.ป. กรส.(น.1)	84.330	40.330	85.539	66.105	1.469	-	-	(1.469)	-	1.469	-	-	(1.469)	-
1.10 งานก่อสร้างสถานีไฟฟ้าชั่วคราวคลองหนึ่ง และสถานีไฟฟ้าชั่วคราวท่ามะกา2	ผบ.ป.(ก.1), ผวบ.(บ.3)	38.470	-	65.888	39.799	-	4.857	-	4.857	12.2	-	1.749	-	1.749	4.4
1.11 งานขยายเขตการให้บริการไฟฟ้าในพื้นที่เกาะขัง จ.กระบี่	ผวบ.(ต.2)	10.974	5.686	23.052	1.482	-	-	-	-	-	-	-	-	-	-
1.12 งานก่อสร้างย้ายแนวสายส่งระบบ 115 เควี Incoming Line จำนวน 2 วงจรภายในพื้นที่สถานีไฟฟ้าแรงสูงภูเก็ต3 (กฟผ.)	ผชก.(กบ)	141.590	41.590	141.590	-	-	-	-	-	-	-	-	-	-	-
1.13 งานก่อสร้างสายส่งระบบ 115 เควี ช่วงสถานีไฟฟ้าแรงสูงหนอง (กฟผ.) - สถานีไฟฟ้าหนอง (Switching 115 KV GIS) จ.นครศรีธรรมราช	ผคฟ. กจค.1 (คฟ.)	249.370	80.000	269.370	40.000	-	-	-	-	-	-	-	-	-	-
1.14 งานเร่งรัดปรับปรุงระบบไฟฟ้า	ผบ.ก.1 ผจท. กวผ.	2,170.552	790.000	2,423.582	747.298	5.000	53.630	1,072.6	48.630	7.2	5.000	33.807	676.1	28.807	4.5
1.15 งานจัดหาสายเคเบิลใยแก้วนำแสงประเภท Optical fiber Overhead Ground Wire (OPGW) สำหรับใช้งานตรวจซ่อม	ผสค. กบข.	7.681	7.681	8.534	8.534	-	-	-	-	-	-	-	-	-	-
1.16 งานติดตั้งระบบผลิตไฟฟ้าพลังงานแสงอาทิตย์บนหลังคาอาคารสำนักงาน กฟน. (Solar PV Rooftop)	ผสอ. กสพ.	-	-	3.393	2.393	-	-	-	-	-	-	-	-	-	-
1.17 งานพัฒนาระบบโทรศัพท์ของ กฟภ.	ผสค. กอบ.	37.206	37.206	62.010	32.708	-	-	-	-	-	-	-	-	-	-
1.18 งานก่อสร้างอาคารคลังพัสดุ กฟพ.รังสิต	กฟพ.รังสิต กฟภ.1, กคค.(ก.1)	17.873	17.873	22.267	22.267	-	-	-	-	-	-	-	-	-	-
1.19 งานก่อสร้างสถานีไฟฟ้าชั่วคราว โพนังเจ้, โคกกรวด2 และ นครราชสีมา7	ผบ.ป.(บ.3), ผวบ.(บ.3)	20.761	20.761	28.601	19.190	5.794	4.149	71.6	(1.645)	21.6	3.810	1.267	33.3	(2.543)	6.6
1.20 งานก่อสร้างสายส่งเคเบิลใต้ดินระบบ 115 เควี และ งานปรับปรุงระบบจำหน่าย 22 เควี งานปรับปรุงระบบจำหน่าย 22 เควี ช่วง Cut & Turn (สถานีไฟฟ้าแรงสูงลำปาง 1(กฟผ.) - สถานีไฟฟ้าห้วยฉัตร) - สถานีไฟฟ้าลำปาง 3	ผร. กฟภ.1	161.459	161.459	163.970	163.970	-	0.542	-	0.542	0.3	-	0.226	-	0.226	0.1
1.21 งานก่อสร้างระบบจำหน่าย 33 เควี ได้ไลน์สายส่งช่วงแยกอนุสาวรีย์ หัวเทพพระชัตรีฯ - สฟ.ถกลาง 2 จ.ภูเก็ต	ผวบ.(ต.2)	21.621	21.621	30.078	30.078	1.820	2.921	160.5	1.101	9.7	0.910	0.721	79.2	(0.189)	2.4

การใช้จ่ายเงินลงทุน ปี 2562

ณ 28 กุมภาพันธ์ 2562

(ล้านบาท)

แผนงาน/งาน/โครงการ	ผู้รับผิดชอบ	มติ ครม.		* อยู่ระหว่างขออนุมัติเปลี่ยนแปลง		มกราคม- กุมภาพันธ์ 2562 (เทียบกับเป้าหมายเปลี่ยนแปลง)				%จ่ายจริงเทียบกับเป้าหมาย 12 เดือน	กุมภาพันธ์ 2562				%จ่ายจริงเทียบกับเป้าหมาย 12 เดือน
		งบประมาณปี 2562	เป้าหมายเบิกจ่ายปี 2562	งบประมาณปี 2562	เป้าหมายเบิกจ่ายปี 2562	เป้าหมายเบิกจ่าย	จ่ายจริง		สูง (ค่า)กว่าเป้าหมาย		เป้าหมายเบิกจ่าย	จ่ายจริง		สูง (ค่า)กว่าเป้าหมาย	
							วงเงิน	%				วงเงิน	%		
1.22 งานปรับปรุงระบบไฟฟ้าแรงสูง 22 เควี เพื่อเพิ่มประสิทธิภาพและความมั่นคงของระบบไฟฟ้าในการจ่ายไฟให้กับสถานีเกษตรหลวงอินทนนท์ จ.เชียงใหม่	ผวบ.(น.1)	19.257	19.257	2.245	0.452	-	0.003	-	0.003	0.7	-	0.003	-	0.003	0.7
1.23 งานปรับปรุงเชื่อมโยงระบบจำหน่าย 22 เควี ช่วงสามแยก เชียงแม่ปาย - สี่แยก อ.เวียงแหง จ.เชียงใหม่	ผวบ.(น.1)	40.596	40.596	33.807	32.321	-	1.907	-	1.907	5.9	-	1.041	-	1.041	3.2
1.24 งานเสริมความมั่นคงการจ่ายไฟฟ้าบริเวณสถานีไฟฟ้าแม่เมาะ อ.แม่เมาะ จ.ลำปาง	ผวบ.(น.1)	21.647	21.647	39.592	36.746	-	2.012	-	2.012	5.5	-	1.420	-	1.420	3.9
1.25 งานก่อสร้างอาคารสำนักงาน การไฟฟ้าย่อย แบบ Knockdown (ระยะที่ 2)	ผวอ.(ก3)	17.132	17.132	16.842	13.621	6.866	4.479	65.2	(2.387)	32.9	6.866	3.529	51.4	(3.337)	25.9
1.26 งานจัดหารีโมเดลเซอร์เพื่อติดตั้งในไลน์แยกแทนฟิวส์พื้นที่ กฟท.2	ผวอ.(ก4) กบว.(ก4)	7.828	7.828	55.912	44.824	0.412	0.430	104.4	0.018	1.0	0.206	0.049	23.8	(0.157)	0.1
1.27 งานติดตั้งระบบผลิตไฟฟ้าพลังงานแสงอาทิตย์บนหลังคาอาคารสำนักงานในพื้นที่การไฟฟ้าทั้ง 12 เขต	ผสอ. กสพ.	143.760	143.760	143.760	54.530	-	-	-	-	-	-	-	-	-	-
**1.28 งานจัดซื้อพร้อมติดตั้งเบรกเกอร์ระบบ 22 เควี ในสถานีไฟฟ้าเพื่อทดแทนของเดิมที่ชำรุดไม่คุ้มค่าซ่อมในพื้นที่ กฟท.2	กบข.(ก.2) รหม.(ก3)	-	-	87.808	87.808	-	-	-	-	-	-	-	-	-	-
**1.29 งานก่อสร้างสถานีไฟฟ้าชั่วคราวบางเลน 2, ท่าม่วง 2,หนองปรือ และสทิงพระ	ผวบ.(ก.3), ผวบ.(ต.3)	-	-	-	-	-	-	-	-	-	-	-	-	-	-
**1.30 งานจ้างปรับปรุงระบบป้องกัน Arc Protection สำหรับ Indoor Switchgear	รหม.(ป) ผบร. กอร.	-	-	110.050	17.267	-	-	-	-	-	-	-	-	-	-
		-	-	94.399	37.759	-	-	-	-	-	-	-	-	-	-
รวมหมวดสิ่งก่อสร้าง		5,439.349	2,291.573	6,495.315	2,541.573	22.950	118.996	518.5	96.046	5.2	19.350	80.572	416.4	61.222	15.539
2. หมวดเครื่องจักรอุปกรณ์															
2.1 งานจัดหารีโมเตอร์และอุปกรณ์ประกอบสำรองจ่าย (ติดตั้งใหม่และชำรุด)	ผงห. , กมท. กพร.	2,133.789	728.102	2,259.819	1,100.274	2.200	70.579	3,208.1	68.379	6.4	1.100	57.830	5,257.3	56.730	5.3
2.2 งานจัดหาหม้อแปลงและอุปกรณ์ประกอบสำรองจ่าย	ผงห.	296.411	294.207	335.255	294.207	-	0.001	-	0.001	0.0	-	0.001	-	0.001	0.0
2.3 งานจัดซื้อรถยนต์ไฟฟ้า กฟท. ในพื้นที่ 3 จังหวัดชายแดนภาคใต้และ 4 อำเภอของจังหวัดสงขลา	รหม.(วศ)	60.370	21.400	65.425	-	-	-	-	-	-	-	-	-	-	-
2.4 งานจัดหาหม้อแปลงไฟฟ้ากำลังทดแทนชำรุดไม่คุ้มค่าซ่อม และที่มีอายุการใช้งานสูงเสี่ยงต่อการระเบิดชำรุด	ผบป. กบป./ผงห.	-	-	124.648	124.648	-	-	-	-	-	-	-	-	-	-
2.5 งานจัดหาหม้อแปลง AVR ทดแทนชำรุดไม่คุ้มค่าซ่อม และที่มีอายุการใช้งานสูงเสี่ยงต่อการระเบิดชำรุด	ผบป. กบป./ผงห.	-	-	25.880	25.880	-	-	-	-	-	-	-	-	-	-
2.6 งานจัดหารีโมเตอร์สำหรับผู้ใช้ไฟรายใหญ่และอุปกรณ์ประกอบ - งานปรับปรุงอุปกรณ์ประกอบรีโมเตอร์	ผบป. กพร. /ผงห. กมต. / ผงห.	4.357	-	121.343	116.678	-	0.217	-	0.217	0.2	-	0.188	-	0.188	0.2
2.7 งานจัดหาหม้อแปลง AVR ทดแทนที่เสื่อมสภาพเนื่องจากอายุการใช้งานสูงเสี่ยงต่อการระเบิดชำรุด (ปี 2561)	ผบป. กบป. / ผงห.	100.000	100.000	100.000	-	-	-	-	-	-	-	-	-	-	-
2.8 งานปรับปรุงประสิทธิภาพเครื่องกำเนิดไฟฟ้าโมบายล์ (ปี 2561)	ผบม. กคบ.	7.500	7.500	7.500	7.500	-	-	-	-	-	-	-	-	-	-
2.9 งานเพิ่มประสิทธิภาพการจ่ายไฟของหม้อแปลงไฟฟ้ากำลัง (ปี 2561)	ผบป. กบป. /ผงห.	80.000	80.000	80.000	-	-	-	-	-	-	-	-	-	-	-
2.10 งานจัดหารีโมเตอร์อิเล็กทรอนิกส์เพื่อสับเปลี่ยนทดแทน รีโมเตอร์แบบจานในพื้นที่ กฟอ.สายบุรี, กฟส. และ กฟย. ในสังกัด	ผบป. กมต.	55.522	55.522	94.773	80.522	-	-	-	-	-	-	-	-	-	-
2.11 งานเปลี่ยนหม้อแปลงไฟฟ้ากำลังระบบ 115-22 เควีที่สถานีไฟฟ้าบ้านคูง 2 จ.อุดรธานี	ผกส. กคส.	32.525	32.525	5.081	3.080	-	0.845	-	0.845	27.4	-	0.799	-	0.799	25.9
2.12 งานติดตั้งอุปกรณ์สำหรับรองรับการจ่ายไฟจากเครื่องชนิดดีเซลกำเนิดไฟฟ้าภายในบริเวณพื้นที่คลังพัสดุ กฟอ.เบตง ผ่านระบบศูนย์สั่งการจ่ายไฟ (SCADA)	ผวอ.(ก4) กบว.(ก4)	-	-	9.748	7.663	-	-	-	-	-	-	(0.035)	-	(0.035)	0.5
2.13 งานจัดหา Digital Power Meter เพื่อบำรุงรักษาและปรับปรุงระบบมิเตอร์ภายในสถานีไฟฟ้า	ผบป. กมต.	93.844	93.844	97.206	63.589	-	-	-	-	-	-	-	-	-	-
2.14 งานจัดหาเครื่องชนิดดีเซลกำเนิดไฟฟ้าโมบายล์ ขนาด 500 กว. ทดแทนของเดิมที่มีอายุการใช้งานเกิน 20 ปี	ผบม. กคบ. ผงห.	64.720	-	64.720	-	-	-	-	-	-	-	-	-	-	-
2.15 งานจัดหาหม้อแปลง AVR ทดแทนของเดิมที่มีอายุการใช้งานสูงมีความเสี่ยงต่อการชำรุด	ผบป. กบป.	158.000	-	158.000	-	-	-	-	-	-	-	-	-	-	-
รวมหมวดเครื่องจักรอุปกรณ์		3,087.038	1,413.100	3,549.398	1,824.041	2.200	71.642	3,256.5	69.442	3.9	1.100	58.783	5,343.9	57.683	3.223

การใช้จ่ายเงินลงทุน ปี 2562

ณ 28 กุมภาพันธ์ 2562

(ล้านบาท)

แผนงาน/งาน/โครงการ	ผู้รับผิดชอบ	มติ ครม.		* อยู่ระหว่างขออนุมัติเปลี่ยนแปลง		มกราคม- กุมภาพันธ์ 2562 (เทียบกับเป้าหมายเปลี่ยนแปลง)			%จ่ายจริงเทียบกับเป้าหมาย 12 เดือน	กุมภาพันธ์ 2562				%จ่ายจริงเทียบกับเป้าหมาย 12 เดือน	
		งบประมาณปี 2562	เป้าหมายเบิกจ่ายปี 2562	งบประมาณปี 2562	เป้าหมายเบิกจ่ายปี 2562	เป้าหมายเบิกจ่าย	จ่ายจริง			สูง (ค่า)กว่าเป้าหมาย	เป้าหมายเบิกจ่าย	จ่ายจริง			สูง (ค่า)กว่าเป้าหมาย
							วงเงิน	%				วงเงิน	%		
3. หมวดเครื่องใช้สำนักงานและเครื่องมือเครื่องใช้ขนาดเล็ก															
3.1 งานจ้างปรับปรุงและเพิ่มประสิทธิภาพระบบปรับอากาศแบบรวมศูนย์ของอาคาร 3 กฟภ. สำนักงานใหญ่	ฝสอ. กสพ.	-	-	18.221	18.221	13.014	-	-	(13.014)	-	-	-	-	-	
3.2 งานจัดหาและติดตั้งอุปกรณ์ตามแผนปรับปรุง IT Security ของ SCADA	คสพ.	-	-	16.850	13.850	2.237	-	-	(2.237)	-	2.237	-	-	(2.237)	
3.3 งานดำเนินการจัดหาระบบรักษาความปลอดภัย และบริหารจัดการอาคารสำหรับสถานีไฟฟ้าแบบ Unmanned Substation	คสพ.	-	-	329.981	323.303	19.799	-	-	(19.799)	-	19.599	-	-	(19.599)	
3.4 งานจัดซื้อเครื่อง Oil Regeneration (ปี 2561)	ฝมป. กมป.	27.000	27.000	27.000	-	-	-	-	-	-	-	-	-	-	
3.5 งานติดตั้งระบบบริหารจัดการพลังงานอาคารสำนักงาน กฟภ.	ฝสอ. กสพ.	2.370	2.370	11.845	11.845	1.185	-	-	(1.185)	-	1.185	-	-	(1.185)	
3.6 งานจัดหาพร้อมติดตั้งระบบสัญญาณแจ้งเหตุเพลิงไหม้และระบบป้องกันอัคคีภัยให้กับอาคาร LED สำนักงานใหญ่	ฝสค. กบอ.	100.553	100.553	111.726	27.932	-	-	-	-	-	-	-	-	-	
3.7 งานจัดหาพร้อมติดตั้งระบบกล้องโทรทัศน์วงจรปิด (IP CCTV) พร้อมอุปกรณ์ประกอบ ให้สำนักงานใหญ่ และ กคพ.3	ฝสค. กบอ.	97.696	97.696	117.121	64.416	-	-	-	-	-	-	-	-	-	
3.8 งานรื้อถอน และจัดหาพร้อมติดตั้งระบบ Video Wall ของศูนย์สั่งการระบบไฟฟ้า สำนักงานใหญ่	ฝคพ. คสพ.	19.955	19.955	22.172	22.172	-	-	-	-	-	-	-	-	-	
*3.9 งานพัฒนา Mobile Application รองรับงานบริการและการบริหารความสัมพันธ์ลูกค้า สำหรับพนักงาน กฟภ.	ฝพท. กพล.	5.300	0.300	5.300	0.300	-	-	-	-	-	-	-	-	-	
รวมหมวดเครื่องใช้สำนักงาน/เครื่องมือเครื่องใช้ขนาดเล็ก		252.874	247.874	660.216	482.039	36.235	-	-	(36.235)	-	23.021	-	-	(23.021)	
4. หมวดวิจัยและพัฒนา															
- งานตรวจวัดคุณภาพไฟฟ้าสำหรับลูกค้าในกลุ่มพื้นที่อุตสาหกรรม กลุ่มธุรกิจโรงแรม และห้างสรรพสินค้าทั่วประเทศ (ไม่ผูกพันปี 62)	ฝวท. กวจ.	0.215	-	-	-	-	-	-	-	-	-	-	-	-	
4.1 งานส่งเสริมและผลักดันงานวิจัยไปใช้ประโยชน์/ส่งเสริม วิจัยและพัฒนาสิ่งประดิษฐ์เพื่อเข้าสู่มาตรฐานสากล	ฝวท. กวณ.	57.160	31.438	72.361	54.270	-	-	-	-	-	-	-	-	-	
รวมหมวดวิจัยและพัฒนา		57.375	31.438	72.361	54.270	-	-	-	-	-	-	-	-	-	
5. หมวดลงทุนอื่นๆ															
- งบกรณีฉุกเฉิน (ภัยพิบัติน้ำท่วม) (ไม่ผูกพันปี 62)	ฝคพ.	1.966	0.500	-	-	-	-	-	-	-	-	-	-	-	
5.2 เพิ่มทุนให้บริษัท ทีอีเอ เอ็นคอม อินเทอร์เน็ตเนชั่นแนล จำกัด	รพท.(ธ)	2,115.000	450.000	2,106.000	450.000	-	-	-	-	-	-	-	-	-	
รวมหมวดลงทุนอื่นๆ		2,116.966	450.500	2,106.000	450.000	-	-	-	-	-	-	-	-	-	
6. หมวดสำรองราคา															
7. หมวดสำรองกรณีจำเป็นเร่งด่วน	ฝงป. กปง.	150.000	-	86.410	-	-	-	-	-	-	-	-	-	-	
	ฝงป. กปง.	5,972.901	1,000.000	5,498.091	1,000.000	179.065	219.977	122.8	40.912	22.0	73.003	71.006	97.3	(1.997)	
รวมงบลงทุนที่ขออนุมัติรายปี		17,076.503	5,434.485	18,467.791	6,351.923	240.450	410.615	170.8	170.165	6.5	116.474	210.361	180.6	93.887	
งบลงทุนที่เข้าเป็นแผนระยะยาว															
8. แผนงานสนับสนุนการดำเนินงาน ระยะที่ 2															
8.1 งานจัดหาที่ดินและปรับปรุงที่ดิน	รพท.(วค) ฝยธ.	32.360	-	12.360	-	-	-	-	-	-	-	-	-	-	
8.2 งานจัดหาสิ่งก่อสร้าง ฯลฯ	รพท.(วค) ฝยธ.	149.796	60.018	73.443	60.018	2.500	6.049	242.0	3.549	10.1	2.500	0.482	19.3	(2.018)	
8.3 งานจัดหายานพาหนะ	รพท.(วค) ฝจท.	23.980	-	23.980	-	-	-	-	-	-	-	-	-	-	
8.4 งานจัดหาครุภัณฑ์เครื่องมือ-เครื่องใช้	รพท.(วค) ฝจท. กพข.	203.219	20.000	87.662	20.000	-	4.440	-	4.440	22.2	-	4.440	-	4.440	
8.5 สำรองค่าปรับราคา		61.853	-	58.632	-	-	-	-	-	-	-	-	-	-	
รวมแผนงานสนับสนุนการดำเนินงาน ระยะที่ 2		471.208	80.018	256.077	80.018	2.500	10.489	419.6	7.989	13.1	2.500	4.922	196.9	2.422	
9. แผนงานสนับสนุนการดำเนินงาน ระยะที่ 3															
9.1 งานจัดหาที่ดินและปรับปรุงที่ดิน	รพท.(วค) ฝยธ.	77.142	-	68.067	-	-	-	-	-	-	-	-	-	-	
9.2 งานจัดหาสิ่งก่อสร้าง ฯลฯ	รพท.(วค) ฝยธ.	1,152.568	275.995	907.488	275.995	-	41.413	-	41.413	15.0	-	39.212	-	39.212	
9.3 งานจัดหายานพาหนะ	รพท.(วค) ฝจท.	1,685.177	336.047	1,685.177	130.477	-	-	-	-	-	-	-	-	-	
9.4 งานจัดหาครุภัณฑ์เครื่องมือ-เครื่องใช้	รพท.(วค) กพข.	393.496	25.803	348.461	25.803	-	0.775	-	0.775	3.0	-	0.775	-	0.775	
9.5 สำรองค่าปรับราคา		157.280	-	157.280	-	-	-	-	-	-	-	-	-	-	
รวมแผนงานสนับสนุนการดำเนินงาน ระยะที่ 3		3,465.663	637.845	3,166.473	432.275	-	42.188	-	42.188	9.8	-	39.987	-	39.987	

การใช้จ่ายเงินลงทุน ปี 2562

ณ 28 กุมภาพันธ์ 2562

(ล้านบาท)

แผนงาน/งาน/โครงการ	ผู้รับผิดชอบ	มติ ครม.		* อยู่ระหว่างขออนุมัติเปลี่ยนแปลง		มกราคม- กุมภาพันธ์ 2562 (เทียบกับเป้าหมายเปลี่ยนแปลง)				%จ่ายจริงเทียบกับเป้าหมาย 12 เดือน	กุมภาพันธ์ 2562				%จ่ายจริงเทียบกับเป้าหมาย 12 เดือน
		งบประมาณปี 2562	เป้าหมายเบิกจ่ายปี 2562	งบประมาณปี 2562	เป้าหมายเบิกจ่ายปี 2562	เป้าหมายเบิกจ่าย	จ่ายจริง		สูง (ต่ำ)กว่าเป้าหมาย		เป้าหมายเบิกจ่าย	จ่ายจริง		สูง (ต่ำ)กว่าเป้าหมาย	
							วงเงิน	%				วงเงิน	%		
10. แผนงานด้านเทคโนโลยีสารสนเทศ ระยะที่ 3	ฝสท. ฝ่าย. ฝพท.	8,170.160	816.160	8,429.948	794.371	0.425	0.865	203.5	0.440	0.1	0.425	-	-	(0.425)	-
11. งานก่อสร้างเคเบิลใต้น้ำสำหรับเมืองใหญ่	ฝศท. กจค.2(คพ)	153.813	26.200	163.813	13.800	-	0.016	-	0.016	0.1	-	0.016	-	0.016	0.1
12. งานจัดตั้งศูนย์ปฏิบัติการไฟฟ้าแรงสูง ระยะที่ 2	ฝพท. ฝพท.	102.836	53.797	111.012	30.232	-	0.235	-	0.235	0.8	-	-	-	-	-
13. แผนงานจัดหามอเตอร์ลิฟต์เปลี่ยนตามวาระ	ฝพท. กจน. กมต.	50.620	-	108.475	57.855	-	-	-	-	-	-	-	-	-	-
14. แผนงานเพิ่มประสิทธิภาพการใช้พลังงานไฟฟ้าระบบปรับอากาศ	ฝสท. กสท.	6.293	-	7.134	0.900	-	-	-	-	-	-	-	-	-	-
15. แผนงานบำรุงรักษาอุปกรณ์ ในสถานีไฟฟ้า	ฝปร. กนส.	37.249	-	85.761	41.700	-	7.950	-	7.950	19.1	-	7.950	-	7.950	19.1
16. แผนงานจัดการทรัพย์สินระบบจำหน่ายไฟฟ้า	ฝปร. กอร.	296.202	142.750	434.491	131.961	41.408	82.161	198.4	40.753	62.3	16.600	65.321	393.5	48.721	49.5
17. แผนงานพัฒนาภูมิสารสนเทศระบบไฟฟ้า ระยะที่ 3	ฝปร. กพร.	1,174.828	152.349	1,193.881	156.565	-	-	-	-	-	-	-	-	-	-
18. แผนงานปรับปรุงระบบป้องกันภายในสถานีไฟฟ้าของ กฟภ.	ฝปร. กอร.	161.151	10.426	21.047	9.300	-	-	-	-	-	-	-	-	-	-
- แผนงานปรับปรุงระบบป้องกันรองรับเทคโนโลยีใหม่และมาตรฐาน IEC 61850 (ไม่ผูกพันปี 62)	ฝปร. กอร.	54.618	-	0.000	-	-	-	-	-	-	-	-	-	-	-
19. แผนงานจัดหาอุปกรณ์ไฟฟ้าทดแทนสำหรับการบริหารจัดการทรัพย์สินระบบสายส่ง 115 kV	ฝปร. กปร.	5.000	-	6.530	1.243	-	-	-	-	-	-	-	-	-	-
- แผนงานขยายโครงข่ายระบบสื่อสารและสายเคเบิลใยแก้วนำแสงให้ครอบคลุมการไฟฟ้าและสถานีไฟฟ้า ส่วนที่ 2 (ไม่ผูกพันปี 62)	ฝสค. กอบ.	11.801	-	-	-	-	-	-	-	-	-	-	-	-	-
20. แผนงานปรับปรุงระบบวิทยุสื่อสาร ส่วนที่ 1 (กฟภ.1)	ฝสค. กอบ.	64.263	24.818	162.605	81.303	-	-	-	-	-	-	-	-	-	-
21. แผนงานเช่ายานพาหนะ ปี 2558-2563	รพภ.(อ) / กนท.	348.889	127.020	282.179	157.860	29.193	29.618	101.5	0.425	18.8	14.573	14.787	101.5	0.214	9.4
22. แผนงานจัดซื้อมอเตอร์และอุปกรณ์ประกอบสำหรับผู้ใช้ไฟรายใหญ่โครงการ AMR ระยะที่ 1 และระยะที่ 2	ฝมป. กพร.	14.505	-	59.247	39.807	-	-	-	-	-	-	-	-	-	-
23. แผนงานปรับปรุงโรงไฟฟ้าดีเซล	ฝม. กอบ.	22.035	17.561	51.863	35.802	11.204	11.238	100.3	0.034	31.4	11.204	11.204	100.0	-	31.3
24. แผนงานติดตั้ง Power Transformer Monitoring System	ฝมป. กนท.	256.750	200.500	256.750	100.250	-	-	-	-	-	-	-	-	-	-
- แผนงานการจัดซื้อ Digital Power Meter ภายในสถานีไฟฟ้าเพื่อทดแทนมิเตอร์ที่มีอายุการใช้งานนาน (ไม่ผูกพันปี 62)	ฝมป. กมต.	0.699	-	-	-	-	-	-	-	-	-	-	-	-	-
25. แผนงานจัดหาสายเคเบิลใยแก้วนำแสงและอุปกรณ์สำรองคลังที่ตู้สำหรับงานตรวจซ่อมและปรับปรุงเคเบิลใยแก้วนำแสงพร้อมค่าดำเนินการ	ฝสค. กษ.	81.921	41.782	88.041	43.948	-	0.237	-	0.237	0.5	-	0.115	-	0.115	0.3
26. แผนงานขยายโครงข่ายระบบสื่อสารและสายเคเบิลใยแก้วนำแสงรองรับสถานีไฟฟ้าที่มีแผนสร้างเสร็จในปี 2559 และสำนักงานการไฟฟ้าที่ยังไม่มีระบบสื่อสาร	ฝสค. กอบ.	57.332	-	94.614	38.736	-	11.832	-	11.832	30.5	-	-	-	-	-
- แผนงานออกแบบ จัดหาพร้อมติดตั้งอุปกรณ์สื่อสารเคเบิลใยแก้วนำแสงทดแทนอุปกรณ์สื่อสารความถี่สูง (SDH เดิม) ที่มีอายุการใช้งาน 10 ปี ในพื้นที่ คจพ.1 (กฟภ.1, กฟภ.2, กฟภ.3) (ไม่ผูกพันปี 62)	ฝสค. กอบ.	3.385	-	0.000	-	-	-	-	-	-	-	-	-	-	-
- แผนงานขยายประสิทธิภาพการใช้งานระบบ Video Conference (ไม่ผูกพันปี 62)	ฝสค. กอบ.	9.993	-	-	-	-	-	-	-	-	-	-	-	-	-
27. แผนงานจัดหาและติดตั้งคอนสแตนต์	ฝวส. กนท. 12 เขตดำเนินการ	4.409	-	25.046	16.391	-	0.619	-	0.619	3.8	-	-	-	-	-
28. แผนงานการรื้อถอนและติดตั้งอุปกรณ์ FRU-RCS Interface ทดแทนในเขตพื้นที่ คจพ.1	ฝพท. กอบ.	80.337	40.061	143.934	74.309	0.594	0.634	106.7	0.040	0.9	-	0.010	-	0.010	0.0
29. แผนงานปรับปรุงประสิทธิภาพระบบควบคุมสถานีไฟฟ้าด้วยคอมพิวเตอร์ CSCS ระยะที่ 2	ฝพท. กอบ.	202.718	113.643	225.305	23.400	-	-	-	-	-	-	-	-	-	-
30. แผนงานเช่ายานพาหนะ ปี 2559 - 2564	รพภ.(อ) กนท.	369.942	63.242	365.805	61.325	9.928	9.867	99.4	(0.061)	16.1	4.978	4.949	99.4	(0.029)	8.1
31. แผนงานปรับปรุงโรงไฟฟ้าพลังน้ำขนาดเล็กแกมเดียวและโรงไฟฟ้าพลังน้ำขนาดเล็กแกมเย ของ กฟภ.	ฝม. กอบ.	1.095	-	14.728	6.398	0.200	1.095	547.5	0.895	17.1	0.100	1.091	1,091.0	0.991	17.1
32. แผนการจัดเช่าระบบคอมพิวเตอร์ซอฟต์แวร์สำหรับธุรกิจหลักของ กฟภ. ระยะที่ 1	ฝพท. กส.	1,007.969	687.223	952.507	631.761	111.892	111.893	100.0	0.001	17.7	56.108	56.109	100.0	0.001	8.9
33. แผนงานปรับปรุงประสิทธิภาพระบบควบคุมสถานีไฟฟ้าด้วยคอมพิวเตอร์ CSCS ระยะที่ 3	ฝพท. กอบ.	452.626	97.500	485.376	222.600	-	0.003	-	0.003	0.0	-	0.003	-	0.003	0.0

การใช้จ่ายเงินลงทุน ปี 2562

ณ 28 กุมภาพันธ์ 2562

(ล้านบาท)

แผนงาน/งาน/โครงการ	ผู้รับผิดชอบ	มติ ครม.		* อยู่ระหว่างขออนุมัติเปลี่ยนแปลง		มกราคม- กุมภาพันธ์ 2562 (เทียบกับเป้าหมายเปลี่ยนแปลง)			%จ่ายจริงเทียบกับเป้าหมาย 12 เดือน	กุมภาพันธ์ 2562				%จ่ายจริงเทียบกับเป้าหมาย 12 เดือน	
		งบประมาณปี 2562	เป้าหมายเบิกจ่ายปี 2562	งบประมาณปี 2562	เป้าหมายเบิกจ่ายปี 2562	เป้าหมายเบิกจ่าย	จ่ายจริง			สูง (ต่ำ) กว่าเป้าหมาย	เป้าหมายเบิกจ่าย	จ่ายจริง			สูง (ต่ำ) กว่าเป้าหมาย
							วงเงิน	%				วงเงิน	%		
34. แผนงานจัดซื้ออุปกรณ์ควบคุมระยะไกล (FRTU) เพื่อทดแทนของชำรุดตามโครงการ คพฟ.2	ฝศพ. กอศ.	20.000	20.000	35.260	20.000	-	-	-	-	-	-	-	-	-	-
35. แผนงานรื้อถอนและติดตั้งอุปกรณ์และระบบสื่อสารสำหรับ FRU ตามแผนจัดสรรคลื่นความถี่ใหม่ของ กสทช.	ฝศพ. ศสพ.	960.362	263.851	1,065.162	108.234	-	-	-	-	-	-	-	-	-	-
- แผนงานออกแบบ จัดหาหรือติดตั้ง IP Core ระยะที่ 2 (ไม่ผูกพันปี 62)	ฝสค. กอบ.	6.941	-	-	-	-	-	-	-	-	-	-	-	-	-
36. แผนงานพัฒนาและก่อสร้างศูนย์สำรองข้อมูล (Disaster Recovery Center) ของ กฟภ.	ฝศพ. กอศ.	265.710	203.522	388.200	64.917	-	-	-	-	-	-	-	-	-	-
37. แผนงานปรับปรุงพัฒนาและบำรุงรักษาสถานีไฟฟ้า	ฝบร. กบส.	303.738	51.267	392.168	143.542	-	-	-	-	-	-	-	-	-	-
38. แผนงานพัฒนาขีดความสามารถในการบำรุงรักษาสถานีไฟฟ้า	ฝบร. กบส.	74.204	74.204	151.321	66.221	-	3.500	-	3.500	5.3	-	3.500	-	3.500	5.3
39. แผนงานปรับปรุงโรงไฟฟ้าพลังน้ำขนาดเล็กแม่เปาย และโรงไฟฟ้าพลังน้ำขนาดเล็กแม่ทย ของ กฟภ.	ฝบม. กคบ.	17.703	15.309	40.879	33.345	4.550	0.109	2.4	(4.441)	0.3	4.350	0.034	0.8	(4.316)	0.1
40. แผนงานจัดหาอุปกรณ์ไฟฟ้าทดแทนสำหรับการจัดการทรัพย์สินระบบจำหน่ายและสายส่งไฟฟ้า	ฝบร. กบร.	1,264.714	304.745	1,451.447	174.460	53.674	28.260	52.7	(25.414)	16.2	18.554	8.316	44.8	(10.238)	4.8
41. แผนงานเข้ายานพาหนะ ปี 2560 - 2565	รพภ.(อ) กนภ.	561.498	84.241	538.424	73.379	11.879	13.043	109.8	1.164	17.8	5.957	6.541	109.8	0.584	8.9
42. แผนงานจัดหาหม้อแปลงเปลี่ยนตามวาระ ระยะที่ 2	ฝบป. กบต.	1,396.246	423.358	1,470.032	418.792	-	44.878	-	44.878	10.7	-	34.968	-	34.968	8.3
43. แผนงานสนับสนุนการดำเนินงาน ระยะที่ 4															
43.1 งานที่ดิน	รพภ.(วศ) รพภ.(ก1-ก4) ฝยธ.	341.630	-	434.404	-	-	23.140	-	23.140	-	-	23.140	-	23.140	-
43.2 งานสิ่งก่อสร้าง	รพภ.(วศ) รพภ.(ก1-ก4) ฝยธ.	2,369.107	373.199	2,707.546	373.199	-	23.049	-	23.049	6.2	-	11.386	-	11.386	3.1
	ฝภร.														
43.3 งานยานพาหนะ	รพภ.(วศ) ฝยธ.	2,784.253	389.185	2,944.077	54.211	-	-	-	-	-	-	-	-	-	-
43.4 งานเครื่องมือ-เครื่องใช้	รพภ.(วศ) ฝยธ. เขต	385.085	-	486.663	-	-	18.595	-	18.595	-	-	5.918	-	5.918	-
43.5 สารองค่าปรับราคา		119.048	12.696	118.588	-	-	-	-	-	-	-	-	-	-	-
รวมแผนงานสนับสนุนการดำเนินงาน ระยะที่ 4		5,999.123	775.080	6,691.278	427.410	-	64.784	-	64.784	15.2	-	40.444	-	40.444	9.5
44. แผนงานก่อสร้างและปรับปรุงอาคารโลกสหภาพ ทาวเวอร์ (ปี 2560-2562)	ฝยธ. กจก.	70.534	54.636	104.187	90.587	7.000	21.423	306.0	14.423	23.6	7.000	21.423	306.0	14.423	23.6
45. แผนงานจัดซื้อหรือติดตั้ง IP Access Network (MPLS Router) ในพื้นที่ภาคเหนือ ภาคตะวันออกเฉียงเหนือ และภาคใต้	ฝสค. กอบ.	384.931	330.625	479.848	417.824	51.850	69.148	133.4	17.298	16.5	51.850	69.148	133.4	17.298	16.5
46. แผนงานการบริหารจัดการด้านระบบรักษาความปลอดภัยของคลังพัสดุ	ฝพค. 12 เขตดำเนินการ	204.081	162.969	330.314	162.969	30.433	9.726	32.0	(20.707)	6.0	30.433	6.997	23.0	(23.436)	4.3
47. แผนงานปรับปรุงระบบไฟฟ้าเป็นเคเบิลใต้ดิน	ฝศพ.	147.603	36.603	219.281	76.005	4.000	1.562	39.1	(2.438)	2.1	4.000	0.514	12.9	(3.486)	0.7
48. แผนงานย้ายแนวและเปลี่ยนทดแทนอุปกรณ์ในระบบจำหน่ายและสายส่งไฟฟ้าเพื่อความมั่นคง	ฝบร. กบร.	3,352.263	570.000	3,184.021	449.272	-	117.117	-	117.117	26.1	-	54.528	-	54.528	12.1
49. แผนงานพัฒนาศูนย์วิเคราะห์และจัดการแก้ปัญหาไฟฟ้าขัดข้อง	รพภ.(ป) ศสพ. (รท.สพ.) 12 เขตดำเนินการ	78.282	66.990	499.438	350.425	79.735	45.977	57.7	(33.758)	13.1	34.207	28.559	83.5	(5.648)	8.1
50. แผนงานเช่าเครื่องชนิดดีเซลกักเก็บน้ำมันที่การไฟฟ้าสาขาย่อยเกาะเต่า จ.สุราษฎร์ธานี	ฝบม. กคบ. กบช.(ค.2)	62.159	29.292	61.812	19.042	2.940	2.940	100.0	-	15.4	1.481	1.481	100.0	-	7.8
51. แผนงานเข้ายานพาหนะ ปี 2561 - 2566	รพภ.(อ) กนภ.	568.664	50.000	577.527	66.070	8.988	13.759	153.1	4.771	20.8	4.507	5.508	122.2	1.001	8.3
52. แผนงานก่อสร้างศูนย์ฝึกปฏิบัติการไฟฟ้าแรงสูง ระยะที่ 3	ฝบพ. ศสพ.	556.268	206.066	558.077	228.256	16.246	0.146	0.9	(16.100)	0.1	10.780	0.075	0.7	(10.705)	0.0
53. แผนงาน Renovate อุปกรณ์สถานีไฟฟ้าเสื่อมสภาพ	ฝบร. กบส. 12 เขตดำเนินการ	420.650	130.690	534.910	187.615	-	-	-	-	-	-	-	-	-	-
54. แผนงานปรับปรุงประสิทธิภาพระบบควบคุมและระบบป้องกันสถานีไฟฟ้าตามมาตรฐาน IEC61850 เพื่อรองรับงานเปลี่ยนทดแทน Switchgear ระบบ 22 KV	ฝศพ. กอศ.	104.464	58.264	115.964	17.250	-	-	-	-	-	-	-	-	-	-
55. แผนงานขยายโครงข่ายสายเคเบิลใยแก้วนำแสง	ฝสค. กอบ.	127.400	127.400	254.800	127.400	-	-	-	-	-	-	-	-	-	-
56. แผนงานปรับปรุงระบบสื่อสารวิทยุ ส่วนที่ 2 (พื้นที่ กฟภ.2 และ กฟภ.3)	ฝสค. กอบ.	458.694	254.830	509.660	254.830	-	-	-	-	-	-	-	-	-	-
57. แผนงานขยายโครงข่าย IP Network	ฝสค. กอบ.	97.200	54.000	108.000	54.000	-	-	-	-	-	-	-	-	-	-
58. แผนงานจัดหาหรือซ่อมแซมแบบหลอมรวม	ฝสค. กอบ.	172.800	172.800	272.744	93.432	-	0.338	-	0.338	0.4	-	0.054	-	0.054	0.1
59. แผนงานปรับปรุงระบบป้องกันให้รองรับเทคโนโลยีในอนาคต	ฝบร.กบร.ฟท.2 กบช.(ก.2)	321.815	198.410	281.536	158.122	-	0.001	-	0.001	0.0	-	0.001	-	0.001	0.0
60. แผนงานขยายเขตไฟฟ้าให้หมู่บ้านในโครงการหมู่บ้านพัฒนาเพื่อความมั่นคงพื้นที่ชายแดนอันเนื่องมาจากพระราชดำริ	ฝวบ.(น.1)	108.000	54.000	108.000	-	-	-	-	-	-	-	-	-	-	-

การใช้จ่ายเงินลงทุน ปี 2562

ณ 28 กุมภาพันธ์ 2562

(ล้านบาท)

แผนงาน/งาน/โครงการ	ผู้รับผิดชอบ	มติ ครม.		* อยู่ระหว่างขออนุมัติเปลี่ยนแปลง		มกราคม- กุมภาพันธ์ 2562 (เทียบกับเป้าหมายเปลี่ยนแปลง)				%จ่ายจริงเทียบกับเป้าหมาย 12 เดือน	กุมภาพันธ์ 2562				%จ่ายจริงเทียบกับเป้าหมาย 12 เดือน
		งบประมาณปี 2562	เป้าหมายเบิกจ่ายปี 2562	งบประมาณปี 2562	เป้าหมายเบิกจ่ายปี 2562	เป้าหมายเบิกจ่าย	จ่ายจริง		สูง (ต่ำ) กว่าเป้าหมาย		เป้าหมายเบิกจ่าย	จ่ายจริง		สูง (ต่ำ) กว่าเป้าหมาย	
							วงเงิน	%				วงเงิน	%		
61. แผนงานจัดหาเครื่องมือเครื่องใช้และยานพาหนะสำหรับปฏิบัติงานตามภารกิจหลักของ กฟผ.	ผบร. กบร.	1,041.128	414.053	1,041.128	380.253	-	0.037	-	0.037	0.0	-	0.037	-	0.037	0.0
62. แผนงานปฏิบัติการดิจิทัลด้านเทคโนโลยีสารสนเทศ ของ กฟผ.	ผสท.	1,081.686	137.767	1,081.686	199.961	-	-	-	-	-	-	-	-	-	-
63. แผนงานปฏิบัติการดิจิทัลด้านสื่อสารและโทรคมนาคม ของ กฟผ.	ผสค.	813.877	415.438	813.877	102.071	-	-	-	-	-	-	-	-	-	-
64. แผนงานปรับปรุงประสิทธิภาพการให้บริการผ่านโทรศัพท์ Smart Phone โดย Application : PEA Smart Plus Version 2.0	ผฟท.	25.780	8.600	25.780	8.600	-	-	-	-	-	-	-	-	-	-
65. แผนงานก่อสร้าง ปรับปรุงอาคาร 1 และก่อสร้างทางเชื่อมอาคารสำนักงานใหญ่ กฟผ. เพื่อขอรับการประเมินและการรับรองตามมาตรฐาน LEED	ผยธ. กจก.	547.924	3.994	547.924	3.324	-	-	-	-	-	-	-	-	-	-
66. แผนงานพัฒนาโครงข่ายไฟฟ้าขนาดเล็กมาก ระยะที่ 1	ผวร. กผอ.	390.000	39.000	390.000	39.000	-	-	-	-	-	-	-	-	-	-
67. แผนระยะยาวการก่อสร้างเคเบิลใต้ดิน	ผคท.	740.000	8.500	740.000	8.500	-	-	-	-	-	-	-	-	-	-
68. แผนงานเข้ายานพาหนะปี 2562-2567	กนท.รทก.(อ)	676.411	58.931	690.541	44.184	-	0.635	-	0.635	1.4	-	0.635	-	0.635	1.4
**69. แผนงานขยายผลระบบบริหารพัสดุคงคลังโดยใช้เทคโนโลยี RFID และ Barcode เพื่อพัฒนาคลังพัสดุให้เป็นแบบ Modern Warehouse	ผพด.รทก.(อ)	-	-	129.412	12.940	-	-	-	-	-	-	-	-	-	-
รวมแผนงานระยะยาว		40,563.163	9,192.330	43,077.280	8,366.342	478.639	758.323	158.4	279.684	9.1	279.607	489.227	175.0	209.620	5.8
รวมงบลงทุนเพื่อการดำเนินงานปกติ		57,639.666	14,626.815	61,545.071	14,718.265	719.089	1,168.938	162.6	449.849	7.9	396.081	699.588	176.6	303.507	4.8

** งานที่มียุทธศาสตร์เปลี่ยนแปลง

การใช้จ่ายเงินลงทุน ปี 2562

ณ 28 กุมภาพันธ์ 2562

(ล้านบาท)

แผนงาน/งาน/โครงการ	ผู้รับผิดชอบ	มติ ครม.		* อยู่ระหว่างขออนุมัติเปลี่ยนแปลง		มกราคม- กุมภาพันธ์ 2562 (เทียบกับเป้าหมายเปลี่ยนแปลง)			%จ่ายจริงเทียบกับเป้าหมาย	กุมภาพันธ์ 2562				%จ่ายจริงเทียบกับเป้าหมาย	
		งบประมาณปี 2562	เป้าหมายเบิกจ่ายปี 2562	งบประมาณปี 2562	เป้าหมายเบิกจ่ายปี 2562	เป้าหมายเบิกจ่าย	จ่ายจริง			สูง (ค่า)กว่าเป้าหมาย	เป้าหมายเบิกจ่าย	จ่ายจริง			สูง (ค่า)กว่าเป้าหมาย
							วงเงิน	%	วงเงิน			%			
ลงทุนที่ห้าเป็นโครงการ															
1. พัฒนาระบบสายส่งและสถานีไฟฟ้า ระยะที่ 6 ส่วนที่ 1	อฝ.บก. 1	81.193	0.100	15.290	3.167	3.167	0.071	2.2	(3.096)	2.2	3.167	0.051	1.6	(3.116)	1.6
2. พัฒนาระบบสายส่งและสถานีไฟฟ้า ระยะที่ 6 ส่วนที่ 2	อฝ.บก. 2	-	-	5.000	4.593	-	-	-	-	-	-	-	-	-	-
3. พัฒนาระบบสายส่งและสถานีไฟฟ้า ระยะที่ 8.1	อฝ.บก. 2	958.164	250.000	775.182	200.000	0.200	9.791	4,895.5	9.591	4.9	0.100	9.628	9,628.0	9.528	4.8
4. พัฒนาระบบสายส่งและสถานีไฟฟ้า ระยะที่ 8.2	อฝ.บก. 1	129.511	66.500	116.890	59.377	3.010	5.498	182.7	2.488	9.3	3.010	5.339	177.4	2.329	9.0
5. เพิ่มความเชื่อถือได้ของระบบไฟฟ้าระยะที่ 2	อฝ.บก. 2	-	-	0.383	0.383	0.383	-	-	(0.383)	-	-	-	-	-	-
6. ก่อสร้างสายส่งเคเบิลใต้น้ำระบบ 115 เควี(วงจรถั้ว)ไปยังเกาะสมุย	ผชก.(กบ)	206.091	100.300	221.291	55.000	-	-	-	-	-	-	-	-	-	-
7. ก่อสร้างระบบจำหน่ายด้วยสายเคเบิลใต้น้ำไปยังเกาะต่าง ๆ (เกาะมะพร้าว, เกาะใหญ่, พระทอง)	ผชก.(กบ)	36.255	20.604	35.619	12.615	-	-	-	-	-	-	-	-	-	-
8. พัฒนาระบบสายส่งและสถานีไฟฟ้าระยะที่ 9 ส่วนที่ 1	อฝ.บก. 1	1,407.897	800.000	1,072.380	480.000	82.644	57.148	69.1	(25.496)	11.9	58.059	30.740	52.9	(27.319)	6.4
9. พัฒนาระบบสายส่งและสถานีไฟฟ้าระยะที่ 9 ส่วนที่ 2	อฝ.บก. 2	1,691.498	500.000	1,479.323	350.000	35.999	126.860	352.4	90.861	36.2	8.500	98.792	1,162.3	90.292	28.2
10. พัฒนาระบบสายส่งและสถานีไฟฟ้าระยะที่ 9 ส่วนที่ 3	ผชก.(กบ)	3,828.665	1,400.000	2,910.096	1,400.000	132.040	167.029	126.5	34.989	11.9	79.979	109.029	136.3	29.050	7.8
11. พัฒนาระบบสายส่งและสถานีไฟฟ้าระยะที่ 9 ส่วนที่ 4	อฝ.คท.	1,408.868	370.000	1,318.901	317.400	7.447	30.395	408.2	22.948	9.6	5.222	28.361	543.1	23.139	8.9
12. เพิ่มความเชื่อถือได้ของระบบไฟฟ้าระยะที่ 3	อฝ.บก.2	4,185.088	900.000	3,800.640	900.000	111.295	335.146	301.1	223.851	37.2	68.000	196.144	288.4	128.144	21.8
13. ขยายเขตไฟฟ้าให้บ้านเรือนราษฎรรายใหม่	รผก.(จ) กคก.	-	-	90.036	8.877	-	-	-	-	-	-	-	-	-	-
14. เพิ่มประสิทธิภาพระบบศูนย์สั่งการจ่ายไฟ	รผก.(ป) ผคฟ.	2,438.146	332.809	2,855.264	511.655	7.866	0.244	3.1	(7.622)	0.0	7.623	0.001	0.0	(7.622)	0.0
- รผก.(ป)	รผก.(ป) ผคฟ.	2,438.146	332.809	2,855.264	511.655	7.866	0.244	3.1	(7.622)	0.0	7.623	0.001	0.0	(7.622)	0.0
- รผก.(ทส)	ฝสท., ฝสค., กอส., กอบ., กบช.	527.928	273.420	598.727	145.679	39.671	40.066	101.0	0.395	27.5	0.671	40.066	5,971.1	39.395	27.5
รวม		2,966.074	606.229	3,453.991	657.334	47.537	40.310	84.8	(7.227)	6.6	8.294	40.067	483.1	31.773	47.3
15. พัฒนาโครงข่ายไฟฟ้าอัจฉริยะ (Smart Grid) ในพื้นที่เมืองพัทยา จ.ชลบุรี	รผก.(จ)	792.160	320.000	947.209	387.000	85.948	3.316	3.9	(82.632)	0.9	2.515	0.831	33.0	(1.684)	0.2
16. ขยายเขตระบบไฟฟ้าให้ครัวเรือนที่ห่างไกลของ กฟภ.	รผก.(จ) กคก.	-	-	120.304	3.988	-	-	-	-	-	-	-	-	-	-
17. พัฒนาไฟฟ้าพลังน้ำขนาดเล็กของ กฟภ. ที่ประตูระบายน้ำและอ่างเก็บน้ำของกรมชลประทาน	อฝ.คท.	801.484	6.441	802.956	4.675	0.661	0.039	5.9	(0.622)	0.8	-	0.039	-	0.039	0.8
18. ขยายเขตไฟฟ้าให้พื้นที่ทำกินทางการเกษตร ระยะที่ 2	รผก.(จ) กคก.	687.700	400.000	734.008	400.000	40.557	38.713	95.5	(1.844)	9.7	26.557	23.623	89.0	(2.934)	5.9
19. พัฒนาระบบไฟฟ้าเพื่อรองรับการจัดตั้งเขตพัฒนาเศรษฐกิจพิเศษระยะแรก (6 พื้นที่) (คพท.1)	อฝ.บก. 1	1,526.834	400.000	1,385.070	400.000	13.000	7.445	57.3	(5.555)	1.9	11.500	4.557	39.6	(6.943)	1.1
20. พัฒนาระบบส่งและจำหน่าย ระยะที่ 1 (คพจ.1)	รผก.(กบ)	30,711.874	12,500.000	30,673.545	12,500.000	1,599.000	629.400	39.4	(969.600)	5.0	790.000	301.918	38.2	(488.082)	2.4
21. พัฒนาระบบไฟฟ้าแบบโครงข่ายไฟฟ้าขนาดเล็กมาก (Micro Grid) ที่อำเภอแม่สะเรียง จังหวัดแม่ฮ่องสอน (คพล.)	อฝ.วร.	160.849	137.371	227.604	115.086	7.322	5.090	69.5	(2.232)	4.4	0.020	5.026	25,130.0	5.006	4.4
22. พัฒนาระบบไฟฟ้าในเมืองใหญ่ ระยะที่ 1 (คพญ.1)	ผชก.(กบ)	4,369.741	710.000	4,801.902	710.000	26.373	76.385	289.6	50.012	10.8	3.000	38.374	1,279.1	35.374	5.4
23. พัฒนาระบบไฟฟ้าเพื่อรองรับการจัดตั้งเขตพัฒนาเศรษฐกิจพิเศษ ระยะที่ 2 (คพท.2)	อฝ.บก.1	1,754.858	300.000	1,864.637	350.000	0.200	46.627	23,313.5	46.427	13.3	0.100	1.277	1,277.0	1.177	0.4
24. ขยายเขตไฟฟ้าให้บ้านเรือนราษฎรรายใหม่ ระยะที่ 2 (คพม.2)	รผก.(จ) กคก.	3,198.000	300.000	2,988.584	500.000	119.189	154.990	130.0	35.801	31.0	32.539	37.150	114.2	4.611	7.4
25. ก่อสร้างสายเคเบิลใต้น้ำ 115 เควี เพื่อทดแทนและเพิ่มความสามารถในการจ่ายไฟไปยังเกาะสมุย จ.สุราษฎร์ธานี (คทพ.)	ผชก.(กบ) กจค.1(คท)	-	-	2,130.000	154.000	-	-	-	-	-	-	-	-	-	-
26. ติดตั้งระบบเฝ้าระวังอัจฉริยะ (AMI) สำหรับผู้ใช้ไฟฟ้ารายใหญ่ (คมญ.)	รผก.(ป) กพร.	-	-	1,810.000	-	-	-	-	-	-	-	-	-	-	-
27. ขยายเขตติดตั้งระบบไฟฟ้าให้เกาะต่างๆ (เกาะป็นทรีย์ จ.พังงา) (คคป.)	ฝคท. กจค.2(คท)	-	-	221.000	22.600	-	-	-	-	-	-	-	-	-	-
รวมงานโครงการ		60,902.804	20,087.545	64,001.841	19,996.095	2,315.972	1,734.253	74.9	(581.719)	8.7	1,100.562	930.946	84.6	(169.616)	4.7
รวมทั้งสิ้น		118,542.470	34,714.360	125,546.912	34,714.360	3,035.061	2,903.191	95.7	(131.870)	8.4	1,496.643	1,630.534	108.9	133.891	4.7