

สรุปการใช้จ่ายเงินลงทุน ปี 2562

ณ 31 มกราคม 2562

(ล้านบาท)

แผนงาน/งาน/โครงการ	มติ ครม.		1-31 มกราคม 2562 (เทียบกับเป้าหมาย ครม.)			%จ่ายจริงเทียบกับเป้าหมาย 12 เดือน	
	งบประมาณ ปี 2562	เป้าหมาย เบิกจ่ายปี 2562	เป้าหมาย เบิกจ่าย	จ่ายจริงปี 2562			สูง (ต่ำ) กว่าเป้าหมาย
				วงเงิน	%		
งบลงทุนเพื่อการดำเนินงานปกติ	57,639.666	14,626.815	244.166	469.350	192.2	225.184	3.2
- รายปี	17,076.503	5,434.485	109.068	200.254	183.6	91.186	3.7
- ระยะยาว	40,563.163	9,192.330	135.098	269.096	199.2	133.998	2.9
งบลงทุนที่ทำเป็นโครงการ	63,032.804	20,087.545	1,294.252	803.307	62.1	(490.945)	4.0
รวมทั้งสิ้น	120,672.470	34,714.360	1,538.418	1,272.657	82.7	(265.761)	3.7

หมายเหตุ

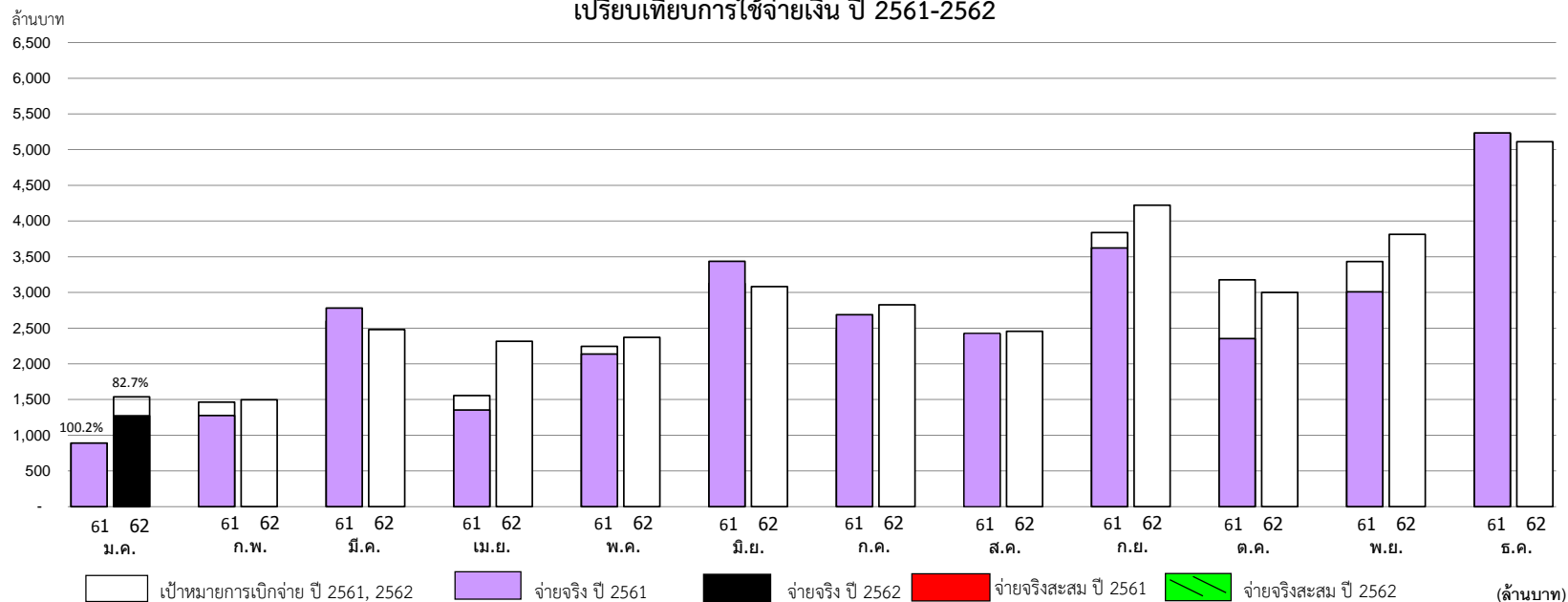
- 1) มติ ครม. 25 ก.ย. 2561 เห็นชอบงบประมาณและเป้าหมายเบิกจ่ายปี 2562 วงเงิน 118,542.470 ล้านบาท และ 34,714.360 ล้านบาท ตามลำดับ
- 2) มติ ครม. เมื่อวันที่ 29 มกราคม 2562 อนุมัติดำเนินโครงการก่อสร้างสายเคเบิลใต้น้ำ 115 เควี เพื่อทดแทนและเพิ่มความสามารถในการจ่ายไฟไปยังเกาะสมุย จ.สุราษฎร์ธานี (คกท.) ทำให้วงเงินงบประมาณเพิ่มขึ้นอีก 2,130 ล้านบาท เป็น 120,672.470 ล้านบาท โดยเป้าหมายการเบิกจ่ายไม่เปลี่ยนแปลง
- ★ 3) มีการเปลี่ยนแปลงวงเงินงบประมาณเพื่อให้เป็นไปตามงบบุคลากรที่เกิดขึ้นจริงและเพิ่มวงเงินดำเนินการเพื่อรองรับงานที่คาดว่าจะทำสัญญาในปี 2562 ทำให้วงเงินงบประมาณเพิ่มขึ้นจาก 118,542.470 ล้านบาทเป็น 123,515.912 ล้านบาท โดยเป้าหมายการเบิกจ่ายไม่เปลี่ยนแปลง เพื่อให้สอดคล้องกับความสามารถในการดำเนินงาน (ปัจจุบันอยู่ระหว่างขั้นตอนนำเสนอคณะกรรมการ กฟภ. , กระทรวงมหาดไทย และ สศช. เพื่อพิจารณาให้ความเห็นชอบ)

เปรียบเทียบการใช้จ่ายเงินลงทุนรายไตรมาส ตามเกณฑ์วัดความสามารถในการบริหารแผนลงทุน ปี 2562

(ล้านบาท)

แผนงาน/งาน/โครงการ	ไตรมาส 1 (ม.ค.-มี.ค.)			สูง(ต่ำ) กว่า เป้าหมาย ไตรมาส 1
	เป้าหมาย ไตรมาส 1 (ม.ค.-มี.ค.)	จ่ายจริง ม.ค. (1 เดือน)		
		วงเงิน	%	
งบลงทุนเพื่อการดำเนินงานปกติ	1,446.977	469.350	32.4	(977.627)
- รายปี	538.901	200.254	37.2	(338.647)
- ระยะยาว	908.076	269.096	29.6	(638.980)
งบลงทุนที่ทำเป็นโครงการ	4,068.419	803.307	19.7	(3,265.112)
รวมทั้งสิ้น	5,515.396	1,272.657	23.1	(4,242.739)

เปรียบเทียบการใช้จ่ายเงิน ปี 2561-2562



ปี	ประเภทการใช้จ่าย	ม.ค.	ก.พ.	มี.ค.	เม.ย.	พ.ค.	มิ.ย.	ก.ค.	ส.ค.	ก.ย.	ต.ค.	พ.ย.	ธ.ค.	ม.ค.-ธ.ค.
		ปี 2561	- เป้าหมายการเบิกจ่าย	887	1,464	2,597	1,556	2,245	3,125	2,480	2,420	3,839	3,177	3,433
	- จ่ายจริง	889	1,277	2,782	1,352	2,137	3,437	2,688	2,427	3,624	2,355	3,008	5,233	31,209
	% จ่าย : เป้าหมายรายเดือน	100.2	87.2	107.1	86.9	95.2	110.0	108.4	100.3	94.4	74.1	87.6	100.2	96.2
ปี 2562	- เป้าหมายการเบิกจ่าย	1,538	1,497	2,480	2,316	2,371	3,082	2,827	2,456	4,222	3,000	3,814	5,111	34,714
	- จ่ายจริง	1,273	-	-	-	-	-	-	-	-	-	-	-	1,273
	สูง / (ต่ำ) กว่าเป้าหมาย	(265)												(33,441)
	% จ่าย : เป้าหมายรายเดือน	82.7	-	-	-	-	-	-	-	-	-	-	-	3.7
	- เป้าหมายสะสม	1,538												
	- จ่ายจริงสะสม	1,273												
	% จ่าย : เป้าหมายสะสม	82.7												
	% จ่ายสะสม: เป้าหมายรวม	3.7												

การใช้จ่ายเงินงบประมาณ ปี 2562

ณ 31 มกราคม 2562

(ล้านบาท)

แผนงาน/งาน/โครงการ	มติ ครม.		1-31 มกราคม 2562 (เทียบกับเป้าหมาย ครม.)				%จ่ายจริงเทียบกับเป้าหมาย 12 เดือน
	งบประมาณ ปี 2562	เป้าหมาย เบิกจ่ายปี 2562	เป้าหมาย เบิกจ่าย	จ่ายจริง		สูง (ต่ำ) กว่าเป้าหมาย	
				วงเงิน	%		
งบลงทุนเพื่อการดำเนินงานปกติ							
1. งบลงทุนที่ขออนุมัติรายปี	17,076.503	5,434.485	109.068	200.254	183.6	91.186	3.7
2. งบลงทุนที่ทำเป็นแผนระยะยาว	40,563.163	9,192.330	135.098	269.096	199.2	133.998	2.9
รวมงบลงทุนเพื่อการดำเนินงานปกติ	57,639.666	14,626.815	244.166	469.350	192.2	225.184	3.2
งบลงทุนที่ทำเป็นโครงการ							
1. พัฒนาระบบสายส่งและสถานีไฟฟ้า ระยะที่ 6 ส่วนที่ 1 (คพส.6.1)	81.193	0.100	-	0.020	-	0.020	20.0
2. พัฒนาระบบสายส่งและสถานีไฟฟ้า ระยะที่ 6 ส่วนที่ 2 (คพส.6.2)	-	-	-	-	-	-	-
3. พัฒนาระบบสายส่งและสถานีไฟฟ้า ระยะที่ 8.1 (คพส.8.1)	958.164	250.000	2.350	0.163	6.9	(2.187)	0.1
4. พัฒนาระบบสายส่งและสถานีไฟฟ้า ระยะที่ 8.2 (คพส.8.2)	129.511	66.500	3.000	0.159	5.3	(2.841)	0.2
5. เพิ่มความเชื่อถือได้ของระบบไฟฟ้าระยะที่ 2 (คขฟ.2)	-	-	-	-	-	-	-
6. ก่อสร้างสายส่งเคเบิลใต้น้ำระบบ 115 เควี(วงจรถั้ว 3)ไปยังเกาะสมุย (คกม.)	206.091	100.300	-	-	-	-	-
7. ก่อสร้างระบบจำหน่ายด้วยสายเคเบิลใต้น้ำไปยังเกาะต่าง ๆ (เกาะพะงั่ว, นาคาใหญ่, พระทอง) (คคก.1)	36.255	20.604	-	-	-	-	-
8. พัฒนาระบบสายส่งและสถานีไฟฟ้าระยะที่ 9 ส่วนที่ 1 (คพส.9.1)	1,407.897	800.000	34.345	26.408	76.9	(7.937)	3.3
9. พัฒนาระบบสายส่งและสถานีไฟฟ้าระยะที่ 9 ส่วนที่ 2 (คพส.9.2)	1,691.498	500.000	0.500	28.068	5,613.6	27.568	5.6
10. พัฒนาระบบสายส่งและสถานีไฟฟ้าระยะที่ 9 ส่วนที่ 3 (คพส.9.3)	3,828.665	1,400.000	267.672	58.000	21.7	(209.672)	4.1
11. พัฒนาระบบสายส่งและสถานีไฟฟ้าระยะที่ 9 ส่วนที่ 4 (คพส.9.4)	1,408.868	370.000	2.225	2.034	91.4	(0.191)	0.5
12. เพิ่มความเชื่อถือได้ของระบบไฟฟ้าระยะที่ 3 (คขฟ.3)	4,185.088	900.000	37.000	139.002	375.7	102.002	15.4
13. ขยายเขตไฟฟ้าให้บ้านเรือนราษฎรรายใหม่ (คพม.)	-	-	-	-	-	-	-
14. เพิ่มประสิทธิภาพระบบศูนย์สั่งการจ่ายไฟ (คปศ.)	2,966.074	606.229	25.112	0.243	1.0	(24.869)	0.0
15. พัฒนาโครงข่ายไฟฟ้าอัจฉริยะ (Smart Grid) ในพื้นที่เมืองพัทยา จ.ชลบุรี (คอป.)	792.160	320.000	83.433	2.485	3.0	(80.948)	0.8
16. ขยายเขตระบบไฟฟ้าให้ครัวเรือนที่ห่างไกลของ กฟภ. (คฟภ.)	-	-	-	-	-	-	-
17. พัฒนาไฟฟ้าพลังน้ำขนาดเล็กของ กฟภ. ที่ประตูระบายน้ำและอ่างเก็บน้ำของกรมชลประทาน (คนล.)	801.484	6.441	-	-	-	-	-
18. ขยายเขตไฟฟ้าให้พื้นที่ทำกินทางการเกษตร ระยะที่ 2 (คขก.2)	687.700	400.000	4.000	15.090	377.3	11.090	3.8
19. พัฒนาระบบไฟฟ้าเพื่อรองรับการจัดตั้งเขตพัฒนาเศรษฐกิจพิเศษ ระยะแรก (6 พื้นที่) (คพพ.1)	1,526.834	400.000	1.500	2.888	192.5	1.388	0.7
20. พัฒนาระบบส่งและจำหน่าย ระยะที่ 1 (คพจ.1)	30,711.874	12,500.000	809.000	327.482	40.5	(481.518)	2.6
21. พัฒนาระบบไฟฟ้าแบบโครงข่ายไฟฟ้าขนาดเล็กมาก (Micro Grid) ที่อำเภอแม่สะเรียง จังหวัดแม่ฮ่องสอน (คพล.)	160.849	137.371	20.865	0.064	0.3	(20.801)	0.0
22. พัฒนาระบบไฟฟ้าในเมืองใหญ่ ระยะที่ 1 (คพญ.1)	4,369.741	710.000	0.150	38.011	25,340.7	37.861	5.4
23. พัฒนาระบบไฟฟ้าเพื่อรองรับการจัดตั้งเขตพัฒนาเศรษฐกิจพิเศษ ระยะที่ 2 (คพพ.2)	1,754.858	300.000	0.100	45.350	45,350.0	45.250	15.1
24. ขยายเขตไฟฟ้าให้บ้านเรือนราษฎรรายใหม่ ระยะที่ 2 (คพม.2)	3,198.000	300.000	3.000	117.840	3,928.0	114.840	39.3
25. ก่อสร้างสายเคเบิลใต้น้ำ 115 เควี เพื่อทดแทนและเพิ่มความสามารถในการจ่ายไฟไปยังเกาะสมุย จ.สุราษฎร์ธานี (คกท.)	2,130.000	-	-	-	-	-	-
รวมงบลงทุนที่ทำเป็นโครงการ	63,032.804	20,087.545	1,294.252	803.307	62.1	(490.945)	4.0
รวมทั้งสิ้น	120,672.470	34,714.360	1,538.418	1,272.657	82.7	(265.761)	3.7

การใช้จ่ายเงินงบประมาณ ปี 2562

ณ 31 มกราคม 2562

(ล้านบาท)

แผนงาน/งาน/โครงการ	ผู้รับผิดชอบ	มติ ครม.		1-31 มกราคม 2562 (เทียบกับเป้าหมาย ครม.)				%จ่ายจริงเทียบกับเป้าหมาย 12 เดือน
		งบประมาณ ปี 2562	เป้าหมาย เบิกจ่ายปี 2562	เป้าหมาย เบิกจ่าย	จ่ายจริง		สูง (ต่ำ) กว่าเป้าหมาย	
					วงเงิน	%		
งบลงทุนเพื่อการดำเนินงานปกติ								
งบลงทุนที่ขออนุมัติรายปี								
1. หมวดสิ่งก่อสร้าง								
1.1 งานขยายเขตระบบจำหน่ายและระบบสายส่งสำหรับผู้ใช้ไฟ	ผรพ. กรพ. , ผจท.	1,614.211	607.168	2.958	4.862	164.4	1.904	0.8
- งานก่อสร้างสายส่งระบบ 115 เควี และปรับปรุงระบบจำหน่ายได้แนวสายส่ง เพื่อรองรับการจ่ายไฟสถานีไฟฟ้าลานโก ลำลูกกา 2 (ไม่ผูกพันปี 62)	ผบก.2 กจค.1(บก.2) กฟภ.1	7.380	-	-	-	-	-	-
1.2 งานเสริมประสิทธิภาพงานบำรุงรักษาหม้อแปลงไฟฟ้ากำลัง	ผบป. กบป. /ผจท.	37.780	36.780	-	-	-	-	-
1.3 งานปรับปรุงระบบจำหน่ายแรงสูงสายแยกย่อยและระบบจำหน่ายแรงต่ำ	ผบก.1 กจค.1(บก1)	348.592	102.150	-	0.271	-	0.271	0.3
1.4 งานจัดหาอุปกรณ์สื่อสาร Cellular Router สำหรับ FRTU-SCB เพื่อทดแทนของเดิมในพื้นที่ คจพ.2	ผคพ. ศสพ.	-	-	-	-	-	-	-
1.5 งานก่อสร้างปรับปรุงศูนย์สั่งการแก่กระแสไฟฟ้าขัดข้อง 24 แห่ง	รผก.(ป) ศสพ. (รท.สพ.) 12 เขตดำเนินการ	7.379	-	-	0.016	-	0.016	-
1.6 งานก่อสร้างสายส่งระบบ 115 เควี และระบบจำหน่าย 22 เควีได้ไลน์สายส่ง สถานีไฟฟ้านครราชสีมา 5 (ชั่วคราว) - สถานีไฟฟ้าห้วยทะเล จ. นครราชสีมา	ผวบ.(ฉ3)	93.248	65.248	-	0.680	-	0.680	1.0
- งานก่อสร้างสถานีไฟฟ้าชั่วคราว โป่งน้ำร้อน 2, สถานีไฟฟ้าชั่วคราว ดอนเจดีย์ 2 และสถานีไฟฟ้าชั่วคราวชะอำ 3 (ไม่ผูกพันปี 62)	ผวบ.(ก.2), ผวบ.(ก.3), ผวบ.(ต.1) กจพ.	3.572	-	-	-	-	-	-
- งานจัดหาขั้ววิทยุสื่อสาร สำหรับใช้งานในสภาวะวิกฤต (ไม่ผูกพันปี 62)	ผสค. กอบ.	22.529	-	-	-	-	-	-
1.7 งานก่อสร้าง Loop Line สายส่ง 115 เควี และเพิ่มเบย์ 115 เควี ที่สถานีไฟฟ้ากลาง 2 เพื่อรองรับการจ่ายไฟของสนามบินนานาชาติภูเก็ต	ผชก.(กบ) กจค.2 (คพ.)	5.331	0.800	-	0.179	-	0.179	22.4
1.8 งานขยายเขตระบบไฟฟ้าให้ครัวเรือนที่ไม่มีไฟฟ้าใช้	ผวร. กคก.	87.220	5.000	0.669	1.298	194.0	0.629	26.0
1.9 งานก่อสร้างอาคารสื่อสารและสารสนเทศ กฟน.1	ผบป. กรส.(น.1)	84.330	40.330	-	-	-	-	-
1.10 งานก่อสร้างสถานีไฟฟ้าชั่วคราวคลองหนึ่ง และสถานีไฟฟ้าชั่วคราวท่ามะกา 2	ผบป.(ก.1), ผวบ.(ก.3)	38.470	-	-	3.108	-	3.108	-
1.11 งานขยายเขตการให้บริการไฟฟ้าในพื้นที่เกาะยอ จ.กระบี่	ผวบ.(ต.2)	10.974	5.686	0.093	-	-	(0.093)	-
1.12 งานก่อสร้างย้ายแนวสายส่งระบบ 115 เควี Incoming Line จำนวน 2 วงจร ภายในพื้นที่สถานีไฟฟ้าแรงสูงภูเก็ต 3 (กฟผ.)	ผชก.(กบ)	141.590	41.590	-	-	-	-	-
1.13 งานก่อสร้างสายส่งระบบ 115 เควี ช่วงสถานีไฟฟ้าแรงสูงขอนแก่น (กฟผ.) - สถานีไฟฟ้าขอนแก่น (Switching 115 kV GIS) จ.นครราชสีมา	ผคพ. กจค.1 (คพ.)	249.370	80.000	-	-	-	-	-
1.14 งานเร่งรัดปรับปรุงระบบไฟฟ้า	ผบก.1 ผจท. กวผ.	2,170.552	790.000	-	19.823	-	19.823	2.5

การใช้จ่ายเงินงบลงทุน ปี 2562

ณ 31 มกราคม 2562

(ล้านบาท)

แผนงาน/งาน/โครงการ	ผู้รับผิดชอบ	มติ ครม.		1-31 มกราคม 2562 (เทียบกับเป้าหมาย ครม.)				%จ่ายจริงเทียบกับเป้าหมาย 12 เดือน
		งบประมาณ ปี 2562	เป้าหมาย เบิกจ่ายปี 2562	เป้าหมาย เบิกจ่าย	จ่ายจริง		สูง (ต่ำ) กว่าเป้าหมาย	
					วงเงิน	%		
1.15 งานจัดหาสายเคเบิลใยแก้วนำแสงประเภท Optical fiber Overhead Ground Wire (OPGW) สำหรับใช้งานตรวจสอบ	ฝสค. กบข.	7.681	7.681	-	-	-	-	-
1.16 งานติดตั้งระบบผลิตไฟฟ้าพลังงานแสงอาทิตย์บนหลังคาอาคารสำนักงาน กฟภ. (Solar PV Rooftop)	ฝสอ. กสพ.	-	-	-	-	-	-	-
1.17 งานพัฒนาระบบโทรศัพท์ของ กฟภ.	ฝสค. กบอ.	37.206	37.206	-	-	-	-	-
1.18 งานก่อสร้างอาคารคลังพัสดุ กฟพ.รังสิต	กฟพ.รังสิต กฟภ.1, กกค.(ก.1)	17.873	17.873	4.371	-	-	(4.371)	-
1.19 งานก่อสร้างสถานีไฟฟ้าชั่วคราว โปธิ์แจ้, โคกกรวด2 และ นครราชสีมา7	ฝบป.(จ.3), ฝวบ.(ก.3)	20.761	20.761	5.537	2.882	52.0	(2.655)	13.9
1.20 งานก่อสร้างสายส่งเคเบิลใต้ดินระบบ 115 เควี และ งานปรับปรุงระบบจำหน่าย 22 เควี งานปรับปรุงระบบจำหน่าย 22 เควี ช่วง Cut & Turn (สถานีไฟฟ้าแรงสูงลำปาง 1(กฟผ.) - สถานีไฟฟ้าห้วยฉัตร)- สถานีไฟฟ้าลำปาง 3	ฝกร. กภพ.1	161.459	161.459	0.602	0.316	52.5	(0.286)	0.2
1.21 งานก่อสร้างระบบจำหน่าย 33 เควี ใต้ไลน์สายส่งช่วงแยกอนุสาวรีย์ ท้าวเทพกระษัตรีฯ - สฟ.ถกลาง 2.ภูเก็ต	ฝวบ.(ต.2)	21.621	21.621	9.265	2.200	23.7	(7.065)	10.2
1.22 งานปรับปรุงระบบไฟฟ้าแรงสูง 22 เควี เพื่อเพิ่มประสิทธิภาพและความมั่นคงของระบบไฟฟ้าในการจ่ายไฟให้กับสถานีเกษตรหลวงอินทนนท์ จ.เชียงใหม่	ฝวบ.(น.1)	19.257	19.257	16.414	-	-	(16.414)	-
1.23 งานปรับปรุงเชื่อมโยงระบบจำหน่าย 22 เควี ช่วงสามแยก เชื้อนแม่ปาย - สี่แยก อ.เวียงแหง จ.เชียงใหม่	ฝวบ.(น.1)	40.596	40.596	0.683	0.866	126.8	0.183	2.1
1.24 งานเสริมความมั่นคงการจ่ายไฟฟ้าบริเวณสถานีไฟฟ้าแม่เมาะ อ.แม่เมาะ จ.ลำปาง	ฝวบ.(น.1)	21.647	21.647	4.603	0.592	12.9	(4.011)	2.7
1.25 งานก่อสร้างอาคารสำนักงาน การไฟฟ้าย่อย แบบ Knockdown (ระยะที่ 2)	ฝวธ.(ก3)	17.132	17.132	8.237	0.950	11.5	(7.287)	5.5
1.26 งานจัดหารีโคสเซอร์เพื่อติดตั้งในไลน์แยกแทนฟิวส์พื้นที่ กพต.2	ฝวธ.(ก4) กบว.(ก4)	7.828	7.828	1.950	0.381	19.5	(1.569)	4.9
1.27 งานติดตั้งระบบผลิตไฟฟ้าพลังงานแสงอาทิตย์บนหลังคาอาคารสำนักงานในพื้นที่การไฟฟ้าทั้ง 12 เขต	ฝสอ. กสพ.	143.760	143.760	12.000	-	-	(12.000)	-
**1.28 งานจัดซื้อพร้อมติดตั้งเบรกเกอร์ระบบ 22 เควี ในสถานีไฟฟ้า เพื่อทดแทนของเดิมที่ชำรุดไม่คุ้มค่าซ่อมในพื้นที่ กพท.2	กบข.(ก.2) รผก.(ก3)	-	-	-	-	-	-	-
**1.29 งานก่อสร้างสถานีไฟฟ้าชั่วคราวบางเลน 2, ท่าม่วง 2, หนองปรือ และสทิงพระ	ฝวบ.(ก.3), ฝวบ.(ต.3)	-	-	-	-	-	-	-
**1.30 งานจ้างปรับปรุงระบบป้องกัน Arc Protection สำหรับ Indoor Switchgear	รผก.(ป) ฝบร. กอร.	-	-	-	-	-	-	-
รวมหมวดสิ่งก่อสร้าง		5,439.349	2,291.573	67.382	38.424	57.0	(28.958)	1.7

การใช้จ่ายเงินงบประมาณ ปี 2562

ณ 31 มกราคม 2562

(ล้านบาท)

แผนงาน/งาน/โครงการ	ผู้รับผิดชอบ	มติ ครม.		1-31 มกราคม 2562 (เทียบกับเป้าหมาย ครม.)				%จ่ายจริงเทียบกับเป้าหมาย 12 เดือน
		งบประมาณ ปี 2562	เป้าหมาย เบิกจ่ายปี 2562	เป้าหมาย เบิกจ่าย	จ่ายจริง		สูง (ต่ำ) กว่าเป้าหมาย	
					วงเงิน	%		
2. หมวดเครื่องจักรอุปกรณ์								
2.1 งานจัดหามอเตอร์และอุปกรณ์ประกอบสำรองจ่าย (ติดตั้งใหม่และชำรุด)	ฝจท. , กมต. กพร.	2,133.789	728.102	-	12.749	-	12.749	1.8
2.2 งานจัดหาหม้อแปลงและอุปกรณ์ประกอบสำรองจ่าย	ฝจท.	296.411	294.207	-	-	-	-	-
2.3 งานจัดซื้อรถยนต์ให้ กฟฟ. ในพื้นที่ 3 จังหวัดชายแดนภาคใต้และ 4 อำเภอของจังหวัดสงขลา	รผก.(วศ)	60.370	21.400	-	-	-	-	-
2.4 งานจัดหาหม้อแปลงไฟฟ้ากำลังทดแทนชำรุดไม่คุ้มค่าซ่อม และที่มีอายุการใช้งานสูงเสี่ยงต่อการระเบิดชำรุด	ฝมป. กมป./ฝจท.	-	-	-	-	-	-	-
2.5 งานจัดหาหม้อแปลง AVR ทดแทนชำรุดไม่คุ้มค่าซ่อม และที่มีอายุการใช้งานสูงเสี่ยงต่อการระเบิดชำรุด	ฝมป. กมป./ฝจท.	-	-	-	-	-	-	-
2.6 งานจัดหามอเตอร์สำหรับผู้ใช้ไฟรายใหญ่และอุปกรณ์ประกอบ	ฝมป. กพร. /ฝจท.	4.357	-	-	0.029	-	0.029	-
2.7 งานจัดหาหม้อแปลง AVR ทดแทนที่เสื่อมสภาพเนื่องจากอายุการใช้งานสูงเสี่ยงต่อการระเบิดชำรุด (ปี 2561)	ฝมป. กมป. / ฝจท.	100.000	100.000	-	-	-	-	-
2.8 งานปรับปรุงประสิทธิภาพเครื่องกำเนิดไฟฟ้าโมบายล์ (ปี 2561)	ฝบผ. กคบ.	7.500	7.500	-	-	-	-	-
2.9 งานเพิ่มประสิทธิภาพการจ่ายไฟของหม้อแปลงไฟฟ้ากำลัง (ปี 2561)	ฝมป. กมป. /ฝจท.	80.000	80.000	-	-	-	-	-
2.10 งานจัดหามอเตอร์อิเล็กทรอนิกส์เพื่อสับเปลี่ยนทดแทน มอเตอร์แบบจานในพื้นที่ กฟอ.สายบุรี, กฟส. และ กฟย. ในสังกัด	ฝมป. กมต.	55.522	55.522	10.600	-	-	(10.600)	-
2.11 งานเปลี่ยนหม้อแปลงไฟฟ้ากำลังระบบ 115-22 เควีที่สถานีไฟฟ้าบ้านดุง2 จ.อุดรธานี	ฝกส. กกส.	32.525	32.525	-	0.046	-	0.046	0.1
2.12 งานติดตั้งอุปกรณ์สำหรับรองรับการจ่ายไฟจากเครื่องยนต์ดีเซลกำเนิดไฟฟ้าภายในบริเวณพื้นที่คลังพัสดุ กฟอ.เบตง ผ่านระบบศูนย์สั่งการจ่ายไฟ (SCADA)	ฝวธ.(ภ4) กบว.(ภ4)	-	-	-	0.035	-	0.035	-
2.13 งานจัดหา Digital Power Meter เพื่อบำรุงรักษาและปรับปรุงระบบมิเตอร์ภายในสถานีไฟฟ้า	ฝมป. กมต.	93.844	93.844	-	-	-	-	-
2.14 งานจัดหาเครื่องยนต์ดีเซลกำเนิดไฟฟ้าโมบายล์ ขนาด 500 กว. ทดแทนของเดิมที่มีอายุการใช้งานเกิน 20 ปี	ฝบผ. กคบ. ฝจท.	64.720	-	-	-	-	-	-
2.15 งานจัดหาหม้อแปลง AVR ทดแทนของเดิมที่มีอายุการใช้งานสูงมีความเสี่ยงต่อการชำรุด	ฝมป. กมป.	158.000	-	-	-	-	-	-
รวมหมวดเครื่องจักรอุปกรณ์		3,087.038	1,413.100	10.600	12.859	121.3	2.259	0.9

การใช้จ่ายเงินงบประมาณ ปี 2562

ณ 31 มกราคม 2562

(ล้านบาท)

แผนงาน/งาน/โครงการ	ผู้รับผิดชอบ	มติ ครม.		1-31 มกราคม 2562 (เทียบกับเป้าหมาย ครม.)				%จ่ายจริงเทียบกับเป้าหมาย 12 เดือน
		งบประมาณ ปี 2562	เป้าหมาย เบิกจ่ายปี 2562	เป้าหมาย เบิกจ่าย	จ่ายจริง		สูง (ต่ำ) กว่าเป้าหมาย	
					วงเงิน	%		
3. หมวดเครื่องใช้สำนักงานและเครื่องมือเครื่องใช้ขนาดเล็ก								
3.1 งานจ้างปรับปรุงและเพิ่มประสิทธิภาพระบบปรับอากาศแบบรวมศูนย์ของอาคาร 3 กฟภ. สำนักงานใหญ่	ผสอ. กสพ.	-	-	-	-	-	-	-
3.2 งานจัดหาและติดตั้งอุปกรณ์ตามแผนปรับปรุง IT Security ของ SCADA	ศสพ.	-	-	-	-	-	-	-
3.3 งานดำเนินการจัดหาระบบรักษาความปลอดภัย และบริหารจัดการอาคารสำหรับสถานีไฟฟ้าแบบ Unmanned Substation	ศสพ.	-	-	-	-	-	-	-
3.4 งานจัดซื้อเครื่อง Oil Regeneration (ปี 2561)	ผมป. กมป.	27.000	27.000	-	-	-	-	-
3.5 งานติดตั้งระบบบริหารจัดการพลังงานอาคารสำนักงาน กฟภ.	ผสอ. กสพ.	2.370	2.370	-	-	-	-	-
3.6 งานจัดหาพร้อมติดตั้งระบบสัญญาณแจ้งเหตุเพลิงไหม้และระบบป้องกันอัคคีภัยให้กับอาคาร LED สำนักงานใหญ่	ผสค. กบอ.	100.553	100.553	-	-	-	-	-
3.7 งานจัดหาพร้อมติดตั้งระบบกล้องโทรทัศน์วงจรปิด (IP CCTV) พร้อมอุปกรณ์ประกอบ ให้สำนักงานใหญ่ และ กคพ.3	ผสค. กบอ.	97.696	97.696	-	-	-	-	-
3.8 งานรื้อถอน และจัดหาพร้อมติดตั้งระบบ Video Wall ของศูนย์สั่งการระบบไฟฟ้า สำนักงานใหญ่	ผคพ. ศสพ.	19.955	19.955	11.086	-	-	(11.086)	-
*3.9 งานพัฒนา Mobile Application รองรับงานบริการและการบริหารความสัมพันธ์ลูกค้า สำหรับพนักงาน กฟภ.	ผพท. กพล.	5.300	0.300	-	-	-	-	-
รวมหมวดเครื่องใช้สำนักงาน/เครื่องมือเครื่องใช้ขนาดเล็ก		252.874	247.874	11.086	-	-	(11.086)	-
4. หมวดวิจัยและพัฒนา								
- งานตรวจวัดคุณภาพไฟฟ้าสำหรับลูกค้าในกลุ่มพื้นที่อุตสาหกรรม กลุ่มธุรกิจโรงแรม และห้างสรรพสินค้าทั่วประเทศ (ไม่ผูกพันปี 62)	ผวพ. กวจ.	0.215	-	-	-	-	-	-
4.1 งานส่งเสริมและผลักดันงานวิจัยไปใช้ประโยชน์/ส่งเสริม วิจัยและพัฒนาสิ่งประดิษฐ์เพื่อให้เข้าสู่มาตรฐานสากล	ผวพ. กวน.	57.160	31.438	-	-	-	-	-
รวมหมวดวิจัยและพัฒนา		57.375	31.438	-	-	-	-	-
5. หมวดลงทุนอื่นๆ								
- งบกรณีฉุกเฉิน (ภัยพิบัติน้ำท่วม) (ไม่ผูกพันปี 62)	ผคพ.	1.966	0.500	-	-	-	-	-
5.2 เพิ่มทุนให้บริษัท พีอีเอ เอ็นคอม อินเตอร์เนชั่นแนล จำกัด	รผก.(วก) (คุณเขมรัตน์)	2,115.000	450.000	-	-	-	-	-
รวมหมวดลงทุนอื่นๆ		2,116.966	450.500	-	-	-	-	-
6. หมวดสำรองราคา	ผงป. กปง.	150.000	-	-	-	-	-	-
7. หมวดสำรองกรณีจำเป็นเร่งด่วน	ผงป. กปง.	5,972.901	1,000.000	20.000	148.971	744.9	128.971	14.9
รวมงบลงทุนที่ขออนุมัติรายปี		17,076.503	5,434.485	109.068	200.254	183.6	91.186	3.7

การใช้จ่ายเงินงบลงทุน ปี 2562

ณ 31 มกราคม 2562

(ล้านบาท)

แผนงาน/งาน/โครงการ	ผู้รับผิดชอบ	มติ ครม.		1-31 มกราคม 2562 (เทียบกับเป้าหมาย ครม.)				%จ่ายจริงเทียบกับเป้าหมาย 12 เดือน
		งบประมาณ ปี 2562	เป้าหมายเบิกจ่ายปี 2562	เป้าหมายเบิกจ่าย	จ่ายจริง		สูง (ต่ำ) กว่าเป้าหมาย	
					วงเงิน	%		
งบลงทุนที่ให้เป็นแผนระยะยาว								
8. แผนงานสนับสนุนการดำเนินงาน ระยะที่ 2								
8.1 งานจัดหาที่ดินและปรับปรุงที่ดิน	รมก.(วค) ฝยธ.	32.360	-	-	-	-	-	-
8.2 งานจัดหาสิ่งก่อสร้าง ฯลฯ	รมก.(วค) ฝยธ.	149.796	60.018	-	5.567	-	5.567	9.3
8.3 งานจัดหายานพาหนะ	รมก.(วค) ฝจท.	23.980	-	-	-	-	-	-
8.4 งานจัดหาครุภัณฑ์เครื่องมือ-เครื่องใช้	รมก.(วค) ฝจท. กฟข.	203.219	20.000	-	-	-	-	-
8.5 สำรองค่าปรับราคา		61.853	-	-	-	-	-	-
รวมแผนงานสนับสนุนการดำเนินงาน ระยะที่ 2		471.208	80.018	-	5.567	-	5.567	7.0
9. แผนงานสนับสนุนการดำเนินงาน ระยะที่ 3								
9.1 งานจัดหาที่ดินและปรับปรุงที่ดิน	รมก.(วค) ฝยธ.	77.142	-	-	-	-	-	-
9.2 งานจัดหาสิ่งก่อสร้าง ฯลฯ	รมก.(วค) ฝยธ.	1,152.568	275.995	-	2.201	-	2.201	0.8
9.3 งานจัดหายานพาหนะ	รมก.(วค) ฝจท.	1,685.177	336.047	-	-	-	-	-
9.4 งานจัดหาครุภัณฑ์เครื่องมือ-เครื่องใช้	รมก.(วค) กฟข.	393.496	25.803	-	-	-	-	-
9.5 สำรองค่าปรับราคา		157.280	-	-	-	-	-	-
รวมแผนงานสนับสนุนการดำเนินงาน ระยะที่ 3		3,465.663	637.845	-	2.201	-	2.201	0.3
10. แผนงานด้านเทคโนโลยีสารสนเทศ ระยะที่ 3								
11. งานก่อสร้างเคเบิลใต้ดินสำหรับเมืองใหญ่	ฝคพ. กจค.2(คพ)	153.813	26.200	0.100	-	-	(0.100)	-
12. งานจัดตั้งศูนย์ฝึกปฏิบัติการไฟฟ้าแรงสูง ระยะที่ 2	ฝพบ. ศฝพ.	102.836	53.797	-	0.235	-	0.235	0.4
13. แผนงานจัดหามอเตอร์สับเปลี่ยนตามวาระ	ฝจท. กจน. กมต.	50.620	-	-	-	-	-	-
14. แผนงานเพิ่มประสิทธิภาพการใช้พลังงานไฟฟ้าระบบปรับอากาศ	ฝสอ. กสพ.	6.293	-	-	-	-	-	-
15. แผนงานบำรุงรักษาอุปกรณ์ ในสถานีไฟฟ้า	ฝปร. กบส.	37.249	-	-	-	-	-	-
16. แผนงานจัดการทรัพย์สินระบบจำหน่ายไฟฟ้า	ฝปร. กบร.	296.202	142.750	-	16.840	-	16.840	11.8
17. แผนงานพัฒนาภูมิสารสนเทศระบบไฟฟ้า ระยะที่ 3	ฝวร. กผร.	1,174.828	152.349	-	-	-	-	-
18. แผนงานปรับปรุงระบบป้องกันภายในสถานีไฟฟ้าของ กฟภ.	ฝปร. กอร.	161.151	10.426	-	-	-	-	-
- แผนงานปรับปรุงรีเลย์ระบบป้องกันรองรับเทคโนโลยีใหม่และมาตรฐาน IEC 61850 (ไม่ผูกพันปี 62)	ฝปร. กอร.	54.618	-	-	-	-	-	-
19. แผนงานจัดหาอุปกรณ์ไฟฟ้าทดแทนสำหรับการบริหารจัดการทรัพย์สินระบบสายส่ง 115 kV	ฝปร. กบร.	5.000	-	-	-	-	-	-
- แผนงานขยายโครงข่ายระบบสื่อสารและสายเคเบิลใยแก้วนำแสงให้ครอบคลุมการไฟฟ้าและสถานีไฟฟ้า ส่วนที่ 2 (ไม่ผูกพันปี 62)	ฝสค. กอบ.	11.801	-	-	-	-	-	-

การใช้จ่ายเงินงบประมาณ ปี 2562

ณ 31 มกราคม 2562

(ล้านบาท)

แผนงาน/งาน/โครงการ	ผู้รับผิดชอบ	มติ ครม.		1-31 มกราคม 2562 (เทียบกับเป้าหมาย ครม.)				%จ่ายจริงเทียบกับเป้าหมาย 12 เดือน
		งบประมาณ ปี 2562	เป้าหมายเบิกจ่ายปี 2562	เป้าหมายเบิกจ่าย	จ่ายจริง		สูง (ต่ำ) กว่าเป้าหมาย	
					วงเงิน	%		
20. แผนงานปรับปรุงระบบวิทยุสื่อสาร ส่วนที่ 1 (กฟภ.1)	ฝสค. กอบ.	64.263	24.818	-	-	-	-	-
21. แผนงานเขายานพาหนะ ปี 2558-2563	รผก.(อ) / กนก.	348.889	127.020	4.620	14.831	321.0	10.211	11.7
22. แผนงานจัดซื้อมิเตอร์และอุปกรณ์ประกอบสำหรับผู้ใช้ไฟรายใหญ่ โครงการ AMR ระยะที่ 1 และระยะที่ 2	ฝมป. กพร.	14.505	-	-	-	-	-	-
23. แผนงานปรับปรุงโรงไฟฟ้าดีเซล	ฝบผ. กคป.	22.035	17.561	0.632	0.034	5.4	(0.598)	0.2
24. แผนงานติดตั้ง Power Transformer Monitoring System	ฝมป. กมป.	256.750	200.500	-	-	-	-	-
- แผนงานการจัดซื้อ Digital Power Meter ภายในสถานีไฟฟ้า เพื่อทดแทนมิเตอร์ที่มีอายุการใช้งานมานาน (ไม่ผูกพันปี 62)	ฝมป. กมต.	0.699	-	-	-	-	-	-
25. แผนงานจัดหาสายเคเบิลใยแก้วนำแสงและอุปกรณ์สำรองคลังพัสดุ สำหรับงานตรวจสอบและปรับปรุงเคเบิลใยแก้วนำแสงพร้อมค่าดำเนินการ	ฝสค. กบข.	81.921	41.782	-	0.122	-	0.122	0.3
26. แผนงานขยายโครงข่ายระบบสื่อสารและสายเคเบิลใยแก้วนำแสง รองรับสถานีไฟฟ้าที่มีแผนสร้างเสร็จในปี 2559 และสำนักงานการไฟฟ้า ที่ยังไม่มีระบบสื่อสาร	ฝสค. กอบ.	57.332	-	-	11.832	-	11.832	-
- แผนงานออกแบบ จัดหาพร้อมติดตั้งอุปกรณ์สื่อสารเคเบิลใยแก้วนำแสง ทดแทนอุปกรณ์สื่อสารสัญญาณความเร็วสูง (SDH เดิม) ที่มีอายุการใช้งาน 10 ปี ในพื้นที่ คจพ.1 (กฟภ.1, กฟภ.2, กฟภ.3) (ไม่ผูกพันปี 62)	ฝสค. กอบ.	3.385	-	-	-	-	-	-
- แผนงานขยายประสิทธิภาพการใช้งานระบบ Video Conference (ไม่ผูกพันปี 62)	ฝสค. กอบ.	9.993	-	-	-	-	-	-
27. แผนงานจัดหาและติดตั้งคอนสื่อบุสื่อสาร	ฝวส. กบพ. 12 เขตดำเนินการ	4.409	-	-	0.619	-	0.619	-
28. แผนงานการรื้อถอนและติดตั้งอุปกรณ์ FRTU-RCS Interface ทดแทนในเขตพื้นที่ คจพ.1	ฝคฟ. กอค.	80.337	40.061	-	0.624	-	0.624	1.6
29. แผนงานปรับปรุงประสิทธิภาพระบบควบคุมสถานีไฟฟ้าด้วย คอมพิวเตอร์ CSCS ระยะที่ 2	ฝคฟ. กอค.	202.718	113.643	0.220	-	-	(0.220)	-
30. แผนงานเขายานพาหนะ ปี 2559 - 2564	รผก.(อ) กนก.	369.942	63.242	5.104	4.918	96.4	(0.186)	7.8
31. แผนงานปรับปรุงโรงไฟฟ้าพลังน้ำขนาดเล็กแม่เตียน และโรงไฟฟ้าพลังน้ำขนาดเล็กแม่ยะ ของ กฟภ.	ฝบผ. กคป.	1.095	-	-	0.004	-	0.004	-
32. แผนการจัดเช่าระบบคอมพิวเตอร์ซอฟต์แวร์สำเร็จรูปสำหรับธุรกิจหลัก ของ กฟภ. ระยะที่ 1	ฝพท. กสส.	1,007.969	687.223	55.462	55.784	100.6	0.322	8.1

การใช้จ่ายเงินงบประมาณ ปี 2562

ณ 31 มกราคม 2562

(ล้านบาท)

แผนงาน/งาน/โครงการ	ผู้รับผิดชอบ	มติ ครม.		1-31 มกราคม 2562 (เทียบกับเป้าหมาย ครม.)				%จ่ายจริงเทียบกับเป้าหมาย 12 เดือน
		งบประมาณ ปี 2562	เป้าหมาย เบิกจ่ายปี 2562	เป้าหมาย เบิกจ่าย	จ่ายจริง		สูง (ต่ำ) กว่าเป้าหมาย	
					วงเงิน	%		
33. แผนงานปรับปรุงประสิทธิภาพระบบควบคุมสถานีไฟฟ้าด้วยคอมพิวเตอร์ CSCS ระยะที่ 3	ศคพ. กอค.	452.626	97.500	-	-	-	-	-
34. แผนงานจัดซื้ออุปกรณ์ควบคุมระยะไกล (FRTU) เพื่อทดแทนของที่ชำรุดตามโครงการ คจพ.2	ศคพ. กอค.	20.000	20.000	-	-	-	-	-
35. แผนงานรื้อถอนและติดตั้งอุปกรณ์และระบบสื่อสารสำหรับ FRTU ตามแผนจัดสรรคลื่นความถี่ใหม่ของ กสทช. - แผนงานออกแบบ จัดหาพร้อมติดตั้ง IP Core ระยะที่ 2 (ไม่ผูกพันปี 62)	ศคพ. ศสพ.	960.362	263.851	0.516	-	-	(0.516)	-
36. แผนงานพัฒนาและก่อสร้างศูนย์สำรองข้อมูล (Disaster Recovery Center) ของ กฟภ.	ฝสค. กอบ.	6.941	-	-	-	-	-	-
37. แผนงานปรับปรุงพัฒนาและบำรุงรักษาสถานีไฟฟ้า	ฝสท. กอส.	265.710	203.522	-	-	-	-	-
38. แผนงานพัฒนาขีดความสามารถในการบำรุงรักษาสถานีไฟฟ้า	ฝบร. กบส.	303.738	51.267	-	-	-	-	-
39. แผนงานปรับปรุงโรงไฟฟ้าพลังน้ำขนาดเล็กแม่ปาย และโรงไฟฟ้าพลังน้ำขนาดเล็กแม่เทย ของ กฟภ.	ฝบร. กบส.	74.204	74.204	-	-	-	-	-
40. แผนงานปรับปรุงโรงไฟฟ้าพลังน้ำขนาดเล็กแม่ปาย และโรงไฟฟ้าพลังน้ำขนาดเล็กแม่เทย ของ กฟภ.	ฝบผ. กคบ.	17.703	15.309	-	0.075	-	0.075	0.5
41. แผนงานจัดหาอุปกรณ์ไฟฟ้าทดแทนสำหรับการจัดการทรัพย์สินระบบจำหน่ายและสายส่งไฟฟ้า	ฝบร. กบร.	1,264.714	304.745	-	19.944	-	19.944	6.5
42. แผนงานเข้ายานพาหนะ ปี 2560 - 2565	รผก.(อ) กนก.	561.498	84.241	6.799	6.502	95.6	(0.297)	7.7
43. แผนงานจัดหามีเตอร์สับเปลี่ยนตามวาระ ระยะที่ 2	ฝมป. กมต.	1,396.246	423.358	-	9.910	-	9.910	2.3
43.1 งานที่ดิน	รผก.(วศ) รผก.(ภ1-ภ4) ฝยธ.	341.630	-	-	-	-	-	-
43.2 งานสิ่งก่อสร้าง	รผก.(วศ) รผก.(ภ1-ภ4) ฝยธ. ฝกร.	2,369.107	373.199	-	11.663	-	11.663	3.1
43.3 งานยานพาหนะ	รผก.(วศ) ฝจท.	2,784.253	389.185	-	-	-	-	-
43.4 งานเครื่องมือ-เครื่องใช้	รผก.(วศ) ฝจท. เขต	385.085	-	-	12.677	-	12.677	-
43.5 สำรองค่าปรับราคา		119.048	12.696	-	-	-	-	-
รวมแผนงานสนับสนุนการดำเนินงาน ระยะที่ 4		5,999.123	775.080	-	24.340	-	24.340	3.1

การใช้จ่ายเงินงบประมาณ ปี 2562

ณ 31 มกราคม 2562

(ล้านบาท)

แผนงาน/งาน/โครงการ	ผู้รับผิดชอบ	มติ ครม.		1-31 มกราคม 2562 (เทียบกับเป้าหมาย ครม.)				%จ่ายจริงเทียบกับเป้าหมาย 12 เดือน
		งบประมาณ ปี 2562	เป้าหมายเบิกจ่ายปี 2562	เป้าหมายเบิกจ่าย	จ่ายจริง		สูง (ต่ำ) กว่าเป้าหมาย	
					วงเงิน	%		
44. แผนงานก่อสร้างและปรับปรุงอาคารโกลด์พาย ทาวเวอร์ (ปี 2560-2562)	ฝยธ. กจก.	70.534	54.636	18.360	-	-	(18.360)	-
45. แผนงานจัดซื้อพร้อมติดตั้ง IP Access Network (MPLS Router) ในพื้นที่ภาคเหนือ ภาคตะวันออกเฉียงเหนือ และภาคใต้	ฝสค. กอบ.	384.931	330.625	-	-	-	-	-
46. แผนงานการบริหารจัดการด้านระบบรักษาความปลอดภัยของคลังพัสดุ	ฝพต. 12 เขตดำเนินการ	204.081	162.969	7.478	2.729	36.5	(4.749)	1.7
47. แผนงานปรับปรุงระบบไฟฟ้าเป็นเคเบิลใต้ดิน	ฝคพ.	147.603	36.603	0.200	1.048	524.0	0.848	2.9
48. แผนงานย้ายแนวและเปลี่ยนทดแทนอุปกรณ์ในระบบจำหน่ายและสายส่งไฟฟ้าเพื่อความมั่นคง	ฝบร. กบร.	3,352.263	570.000	-	62.589	-	62.589	11.0
49. แผนงานพัฒนาศูนย์วิเคราะห์และสั่งการแก้ปัญหาไฟฟ้าขัดข้อง	รผก.(ป) ศสพ. (รท.สพ.) 12 เขตดำเนินการ	78.282	66.990	30.131	17.418	57.8	(12.713)	26.0
50. แผนงานเข้าเครื่องยนต์ดีเซลกำเนิดไฟฟ้าบนพื้นที่การไฟฟ้าสาขาย่อยเกาะเต่า จ.สุราษฎร์ธานี	ฝผผ. กคบ. กบช.(ต.2)	62.159	29.292	2.441	1.459	59.8	(0.982)	5.0
51. แผนงานเข้ายานพาหนะ ปี 2561 - 2566	รผก.(อ) กนท.	568.664	50.000	2.875	8.251	287.0	5.376	16.5
52. แผนงานก่อสร้างศูนย์ฝึกปฏิบัติการไฟฟ้าแรงสูง ระยะที่ 3	ฝพบ. ศฝพ.	556.268	206.066	-	0.071	-	0.071	0.0
53. แผนงาน Renovate อุปกรณ์สถานีไฟฟ้าเสื่อมสภาพ	ฝบร. กบส. 12 เขตดำเนินการ	420.650	130.690	-	-	-	-	-
54. แผนงานปรับปรุงประสิทธิภาพระบบควบคุมและระบบป้องกันสถานีไฟฟ้าตามมาตรฐาน IEC61850 เพื่อรองรับงานเปลี่ยนทดแทน Switchgear ระบบ 22 KV	ฝคพ. กอค.	104.464	58.264	-	-	-	-	-
55. แผนงานขยายโครงข่ายสายเคเบิลใยแก้วนำแสง	ฝสค. กอบ.	127.400	127.400	-	-	-	-	-
56. แผนงานปรับปรุงระบบสื่อสารวิทยุ ส่วนที่ 2 (พื้นที่ กฟภ.2 และ กฟภ.3)	ฝสค. กอบ.	458.694	254.830	-	-	-	-	-
57. แผนงานขยายโครงข่าย IP Network	ฝสค. กอบ.	97.200	54.000	-	-	-	-	-
58. แผนงานจัดหาระบบสื่อสารแบบหลอมรวม	ฝสค. กอบ.	172.800	172.800	-	0.284	-	0.284	0.2
59. แผนงานปรับปรุงระบบป้องกันให้รองรับเทคโนโลยีในอนาคต	ฝบร.กบร.กฟภ.2 กบช.(ก.2)	321.815	198.410	-	-	-	-	-
60. แผนงานขยายเขตไฟฟ้าให้หมู่บ้านในโครงการหมู่บ้านพัฒนาเพื่อความมั่นคงพื้นที่ชายแดนอันเนื่องมาจากพระราชดำริ	ฝวบ.(น.1)	108.000	54.000	-	-	-	-	-
61. แผนงานจัดหาเครื่องมือเครื่องใช้และยานพาหนะสำหรับปฏิบัติงานตามภารกิจหลักของ กฟภ.	ฝบร. กบร.	1,041.128	414.053	-	-	-	-	-
62. แผนงานปฏิบัติการดิจิทัลด้านเทคโนโลยีสารสนเทศ ของ กฟภ.	ฝสท.	1,081.686	137.767	-	-	-	-	-
63. แผนงานปฏิบัติการดิจิทัลด้านสื่อสารและโทรคมนาคม ของ กฟภ.	ฝสค.	813.877	415.438	-	-	-	-	-

การใช้จ่ายเงินงบลงทุน ปี 2562

ณ 31 มกราคม 2562

(ล้านบาท)

แผนงาน/งาน/โครงการ	ผู้รับผิดชอบ	มติ ครม.		1-31 มกราคม 2562 (เทียบกับเป้าหมาย ครม.)				%จ่ายจริงเทียบกับเป้าหมาย 12 เดือน
		งบประมาณ ปี 2562	เป้าหมาย เบิกจ่ายปี 2562	เป้าหมาย เบิกจ่าย	จ่ายจริง		สูง (ต่ำ) กว่าเป้าหมาย	
					วงเงิน	%		
64. แผนงานปรับปรุงประสิทธิภาพการให้บริการผ่านโทรศัพท์ Smart Phone โดย Application : PEA Smart Plus Version 2.0	ฝพท.	25.780	8.600	-	-	-	-	-
65. แผนงานก่อสร้าง ปรับปรุงอาคาร 1 และก่อสร้างทางเชื่อมอาคาร สำนักงานใหญ่ กฟภ. เพื่อขอรับการประเมินและการรับรอง ตามมาตรฐาน LEED	ฝยธ. กจก.	547.924	3.994	-	-	-	-	-
66. แผนงานพัฒนาโครงข่ายไฟฟ้าขนาดเล็กมาก ระยะที่ 1	ฝวร. กผอ.	390.000	39.000	-	-	-	-	-
67. แผนระยะยาวการก่อสร้างเคเบิลใต้ดิน	ฝคท.	740.000	8.500	-	-	-	-	-
68. แผนงานเข้ายานพาหนะปี 2562-2567	กนท.รผก.(อ)	676.411	58.931	-	-	-	-	-
**69. แผนงานขยายผลระบบบริหารพัสดุคลังโดยใช้เทคโนโลยี RFID และ Barcode เพื่อพัฒนาคคลังพัสดุให้เป็นแบบ Modern Warehouse	ฝพต.รผก.(อ)	-	-	-	-	-	-	-
รวมแผนงานระยะยาว		40,563.163	9,192.330	135.098	269.096	199.2	133.998	2.9
รวมงบลงทุนเพื่อการดำเนินงานปกติ		57,639.666	14,626.815	244.166	469.350	192.2	225.184	3.2

** งานเพิ่มอยู่ระหว่างขอเปลี่ยนแปลง

การใช้จ่ายเงินงบลงทุน ปี 2562

ณ 31 มกราคม 2562

(ล้านบาท)

แผนงาน/งาน/โครงการ	ผู้รับผิดชอบ	มติ ครม.		1-31 มกราคม 2562 (เทียบกับเป้าหมาย ครม.)				%จ่ายจริงเทียบกับเป้าหมาย 12 เดือน
		งบประมาณ ปี 2562	เป้าหมาย เบิกจ่ายปี 2562	เป้าหมาย เบิกจ่าย	จ่ายจริง		สูง (ต่ำ) กว่าเป้าหมาย	
					วงเงิน	%		
งบลงทุนที่ทำเป็นโครงการ								
1. พัฒนาระบบสายส่งและสถานีไฟฟ้า ระยะที่ 6 ส่วนที่ 1	อฝ.บก. 1	81.193	0.100	-	0.020	-	0.020	20.0
2. พัฒนาระบบสายส่งและสถานีไฟฟ้า ระยะที่ 6 ส่วนที่ 2	อฝ.บก. 2	-	-	-	-	-	-	-
3. พัฒนาระบบสายส่งและสถานีไฟฟ้า ระยะที่ 8.1	อฝ.บก. 2	958.164	250.000	2.350	0.163	6.9	(2.187)	0.1
4. พัฒนาระบบสายส่งและสถานีไฟฟ้า ระยะที่ 8.2	อฝ.บก. 1	129.511	66.500	3.000	0.159	5.3	(2.841)	0.2
5. เพิ่มความเชื่อถือได้ของระบบไฟฟ้าระยะที่ 2	อฝ.บก. 2	-	-	-	-	-	-	-
6. ก่อสร้างสายส่งเคเบิลใต้น้ำระบบ 115 เควี(วงจรที่ 3)ไปยังเกาะสมุย	ผชก.(กบ)	206.091	100.300	-	-	-	-	-
7. ก่อสร้างระบบจำหน่ายด้วยสายเคเบิลใต้น้ำไปยังเกาะต่าง ๆ (เกาะมะพร้าว, นาคาใหญ่, พระทอง)	ผชก.(กบ)	36.255	20.604	-	-	-	-	-
8. พัฒนาระบบสายส่งและสถานีไฟฟ้าระยะที่ 9 ส่วนที่ 1	อฝ.บก. 1	1,407.897	800.000	34.345	26.408	76.9	(7.937)	3.3
9. พัฒนาระบบสายส่งและสถานีไฟฟ้าระยะที่ 9 ส่วนที่ 2	อฝ.บก. 2	1,691.498	500.000	0.500	28.068	5,613.6	27.568	5.6
10. พัฒนาระบบสายส่งและสถานีไฟฟ้าระยะที่ 9 ส่วนที่ 3	ผชก.(กบ)	3,828.665	1,400.000	267.672	58.000	21.7	(209.672)	4.1
11. พัฒนาระบบสายส่งและสถานีไฟฟ้าระยะที่ 9 ส่วนที่ 4	อฝ.คพ.	1,408.868	370.000	2.225	2.034	91.4	(0.191)	0.5
12. เพิ่มความเชื่อถือได้ของระบบไฟฟ้าระยะที่ 3	อฝ.บก.2	4,185.088	900.000	37.000	139.002	375.7	102.002	15.4
13. ขยายเขตไฟฟ้าให้บ้านเรือนราษฎรรายใหม่	รผก.(ว) กคก.	-	-	-	-	-	-	-
14. เพิ่มประสิทธิภาพระบบศูนย์สั่งการจ่ายไฟ	รผก.(ป) ผคพ.	2,438.146	332.809	2.327	0.243	10.4	(2.084)	0.1
- รผก.(ป)	รผก.(ป) ผคพ.	2,438.146	332.809	2.327	0.243	10.4	(2.084)	0.1
- รผก.(ทส)	ผสท., ผสค., กอส., กอบ., กบข.	527.928	273.420	22.785	-	-	(22.785)	-
รวม		2,966.074	606.229	25.112	0.243	1.0	(24.869)	0.0
15. พัฒนาโครงข่ายไฟฟ้าอัจฉริยะ (Smart Grid) ในพื้นที่เมืองพัทยา จ.ชลบุรี	รผก.(ว)	792.160	320.000	83.433	2.485	3.0	(80.948)	0.8
16. ขยายเขตระบบไฟฟ้าให้ครัวเรือนที่ห่างไกลของ กฟภ.	รผก.(ว) กคก.	-	-	-	-	-	-	-
17. พัฒนาไฟฟ้าพลังน้ำขนาดเล็กของ กฟภ. ที่ประตูระบายน้ำและอ่างเก็บน้ำของกรมชลประทาน	อฝ.คพ.	801.484	6.441	-	-	-	-	-
18. ขยายเขตไฟฟ้าให้พื้นที่ทำกินทางการเกษตร ระยะที่ 2	รผก.(ว) กคก.	687.700	400.000	4.000	15.090	377.3	11.090	3.8
19. พัฒนาระบบไฟฟ้าเพื่อรองรับการจัดตั้งเขตพัฒนาเศรษฐกิจพิเศษ ระยะแรก (6 พื้นที่) (คพพ.1)	อฝ.บก. 1	1,526.834	400.000	1.500	2.888	192.5	1.388	0.7
20. พัฒนาระบบส่งและจำหน่าย ระยะที่ 1 (คพจ.1)	รผก.(กบ)	30,711.874	12,500.000	809.000	327.482	40.5	(481.518)	2.6
21. พัฒนาระบบไฟฟ้าแบบโครงข่ายไฟฟ้าขนาดเล็กมาก (Micro Grid) ที่อำเภอแม่สะเรียง จังหวัดแม่ฮ่องสอน (คพล.)	อฝ.วร.	160.849	137.371	20.865	0.064	0.3	(20.801)	0.0
22. พัฒนาระบบไฟฟ้าในเมืองใหญ่ ระยะที่ 1 (คพญ.1)	ผชก.(กบ)	4,369.741	710.000	0.150	38.011	25,340.7	37.861	5.4

การใช้จ่ายเงินงบประมาณ ปี 2562

ณ 31 มกราคม 2562

(ล้านบาท)

แผนงาน/งาน/โครงการ	ผู้รับผิดชอบ	มติ ครม.		1-31 มกราคม 2562 (เทียบกับเป้าหมาย ครม.)				%จ่ายจริงเทียบกับเป้าหมาย 12 เดือน
		งบประมาณ ปี 2562	เป้าหมายเบิกจ่ายปี 2562	เป้าหมายเบิกจ่าย	จ่ายจริง		สูง (ต่ำ) กว่าเป้าหมาย	
					วงเงิน	%		
23. พัฒนาระบบไฟฟ้าเพื่อรองรับการจัดตั้งเขตพัฒนาเศรษฐกิจพิเศษ ระยะที่ 2 (คพพ.2)	อฝ.บก.1							15.1
24. ขยายเขตไฟฟ้าให้บ้านเรือนราษฎรรายใหม่ ระยะที่ 2 (คพม.2)	รผก.(จ) กกค.	1,754.858	300.000	0.100	45.350	45,350.0	45.250	
25. ก่อสร้างสายเคเบิลใต้น้ำ 115 เควี เพื่อทดแทนและเพิ่มความสามารถในการจ่ายไฟไปยังเกาะสมุย จ.สุราษฎร์ธานี	กจค.1(คพ)	3,198.000	300.000	3.000	117.840	3,928.0	114.840	39.3
		2,130.000	-	-	-	-	-	-
รวมงานโครงการ		63,032.804	20,087.545	1,294.252	803.307	62.1	(490.945)	4.0
รวมทั้งสิ้น		120,672.470	34,714.360	1,538.418	1,272.657	82.7	(265.761)	3.7