

สรุปการใช้จ่ายเงินลงทุน ปี 2561

ณ 31 ธันวาคม 2561

(ล้านบาท)

แผนงาน/งาน/โครงการ	งบประมาณ ปี 2561	เป้าหมายเบิกจ่าย ปี 2561	มกราคม- ธันวาคม 2561		%จ่ายจริงเทียบกับเป้าหมาย 12 เดือน	ธันวาคม 2561				
			จ่ายจริงปี 2561			สูงกว่าเป้าหมาย	เป้าหมาย เบิกจ่าย	จ่ายจริง		สูงกว่าเป้าหมาย
			วงเงิน	%				วงเงิน	%	
งบลงทุนเพื่อการดำเนินงานปกติ	55,422.039	16,344.964	12,739.213	77.9	(3,605.751)	77.9	2,930.229	2,480.044	84.6	(450.185)
- รายปี	17,927.249	7,357.658	6,233.905	84.7	(1,123.753)	84.7	897.713	1,442.683	160.7	544.970
- ระยะยาว	37,494.790	8,987.306	6,505.308	72.4	(2,481.998)	72.4	2,032.516	1,037.361	51.0	(995.155)
งบลงทุนที่ทำเป็นโครงการ	52,353.524	16,100.601	18,469.475	114.7	2,368.874	114.7	2,292.727	2,753.138	120.1	460.411
รวมทั้งสิ้น	107,775.563	32,445.565	31,208.688	96.2	(1,236.877)	96.2	5,222.956	5,233.182	100.2	10.226

หมายเหตุ: จำนวนตามเกณฑ์ชี้วัดความสามารถในการบริหารแผนลงทุน สรุปผลได้ดังนี้

- ร้อยละของภาพรวมการเบิกจ่ายในช่วงปี 96.2% 4.24 คะแนน
- ร้อยละของการเบิกจ่ายตามแผนรายไตรมาส 97.4% 4.48 คะแนน

ทั้งนี้ในปี 2561 มีการทำสัญญาจัดซื้อจัดจ้างต่ำกว่างบประมาณ (Cost Saving) ที่นำมาคำนวณปรับลดเป้าหมายการเบิกจ่าย วงเงิน 1,248.256 ล้านบาท ทำให้ % การเบิกจ่ายเพิ่มขึ้น ดังนี้

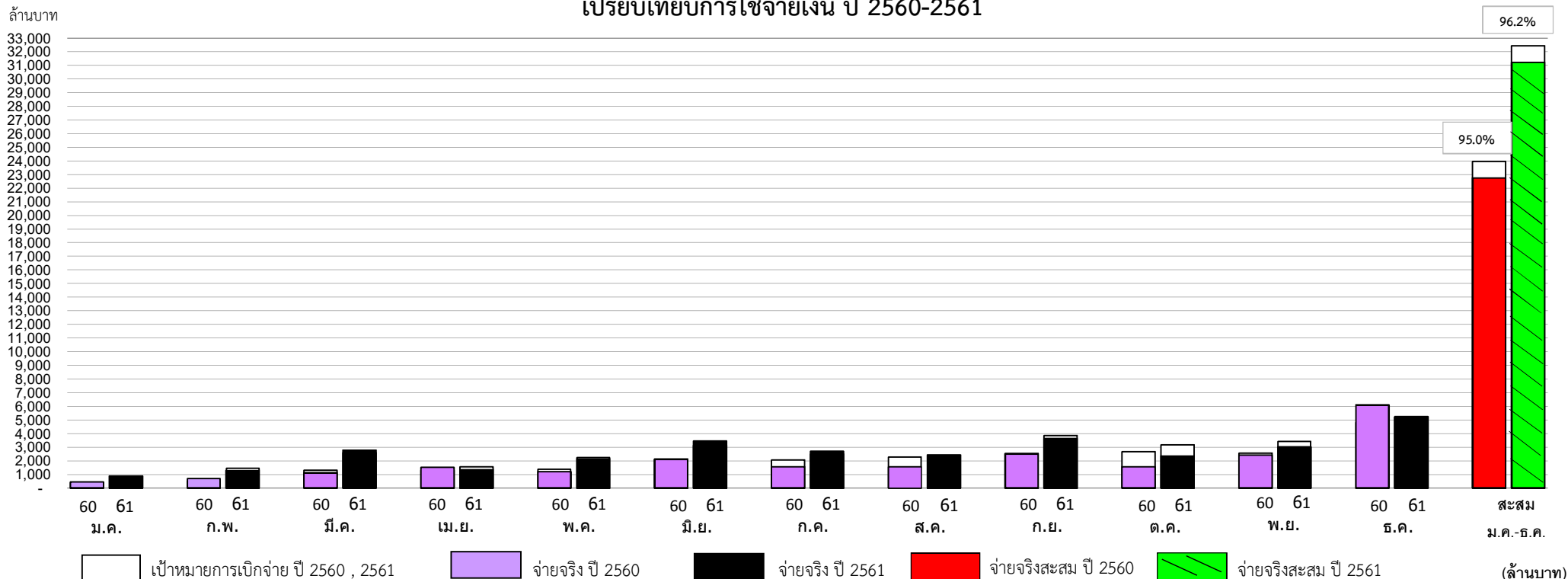
- ร้อยละของภาพรวมการเบิกจ่ายในช่วงปี 100.0% 5 คะแนน
- ร้อยละของการเบิกจ่ายตามแผนรายไตรมาส 100.0% 5 คะแนน

เปรียบเทียบการใช้จ่ายเงินลงทุนรายไตรมาส ตามเกณฑ์วัดความสามารถในการบริหารแผนลงทุน ปี 2561

(ล้านบาท)

แผนงาน/งาน/โครงการ	ไตรมาส 1 (ม.ค.-มี.ค.)				ไตรมาส 2 (เม.ย.-มิ.ย.)				ไตรมาส 3 (ก.ค.-ก.ย.)				ไตรมาส 4 (ต.ค.-ธ.ค.)			
	เป้าหมาย ไตรมาส 1 (ม.ค.-มี.ค.)	จ่ายจริง		สูง(ต่ำ) กว่า เป้าหมาย ไตรมาส 1	เป้าหมาย ไตรมาส 2 (เม.ย.-มิ.ย.)	จ่ายจริง		สูง(ต่ำ) กว่า เป้าหมาย ไตรมาส 2	เป้าหมาย ไตรมาส 3 (ก.ค.-ก.ย.)	จ่ายจริง		สูง(ต่ำ) กว่า เป้าหมาย ไตรมาส 3	เป้าหมาย ไตรมาส 4 (ต.ค.-ธ.ค.)	จ่ายจริง		สูง(ต่ำ) กว่า เป้าหมาย ไตรมาส 4
		วงเงิน	%			วงเงิน	%			วงเงิน	%			วงเงิน	%	
	(ม.ค.-มี.ค.)	วงเงิน	%	ไตรมาส 1	(เม.ย.-มิ.ย.)	วงเงิน	%	ไตรมาส 2	(ก.ค.-ก.ย.)	วงเงิน	%	ไตรมาส 3	(ต.ค.-ธ.ค.)	วงเงิน	%	ไตรมาส 4
งบลงทุนเพื่อการดำเนินงานปกติ	2,169.184	2,000.032	92.2	(169.152)	3,650.679	3,119.567	85.5	(531.112)	4,238.874	3,121.104	73.6	(1,117.770)	6,286.227	4,498.510	71.6	(1,787.717)
- รายปี	1,176.127	1,104.496	93.9	(71.631)	1,785.272	1,637.551	91.7	(147.721)	1,472.061	1,293.345	87.9	(178.716)	2,924.198	2,198.513	75.2	(725.685)
- ระยะยาว	993.057	895.536	90.2	(97.521)	1,865.407	1,482.016	79.4	(383.391)	2,766.813	1,827.759	66.1	(939.054)	3,362.029	2,299.997	68.4	(1,062.032)
งบลงทุนที่เป็นโครงการ	2,778.528	2,947.680	106.1	169.152	3,275.670	3,806.782	116.2	531.112	4,500.049	5,617.819	124.8	1,117.770	5,546.354	6,097.194	109.9	550.840
รวมทั้งสิ้น	4,947.712	4,947.712	100.0	-	6,926.349	6,926.349	100.0	-	8,738.923	8,738.923	100.0	-	11,832.581	10,595.704	89.5	(1,236.877)
ปรับ Cost Saving																100.1%
																say 100.0%

เปรียบเทียบการใช้จ่ายเงิน ปี 2560-2561



ปี	-	ม.ค.	ก.พ.	มี.ค.	เม.ย.	พ.ค.	มิ.ย.	ก.ค.	ส.ค.	ก.ย.	ต.ค.	พ.ย.	ธ.ค.	ม.ค.-ธ.ค.
		ปี 2560	- เป้าหมายการเบิกจ่าย	404	534	1,321	1,298	1,389	2,115	2,054	2,279	2,512	2,653	2,573
	- จ่ายจริง	446	703	1,110	1,513	1,200	2,088	1,563	1,553	2,506	1,569	2,413	6,084	22,748
	% จ่าย : เป้าหมายรายเดือน	110.4	131.6	84.0	116.6	86.4	98.7	76.1	68.1	99.8	59.1	93.8	126.2	95.0
ปี 2561	- เป้าหมายการเบิกจ่าย	887	1,464	2,597	1,556	2,245	3,125	2,480	2,420	3,839	3,177	3,433	5,223	32,446
	- จ่ายจริง	889	1,277	2,782	1,352	2,137	3,437	2,688	2,427	3,624	2,355	3,008	5,233	31,209
	สูง / (ต่ำ) กว่าเป้าหมาย	2	(187)	185	(204)	(108)	312	208	7	(215)	(822)	(425)	10	(1,237)
	% จ่าย : เป้าหมายรายเดือน	100.2	87.2	107.1	86.9	95.2	110.0	108.4	100.3	94.4	74.1	87.6	100.2	96.2
	- เป้าหมายสะสม	887	2,351	4,948	6,504	8,749	11,874	14,354	16,774	20,613	23,790	27,223	32,446	
	- จ่ายจริงสะสม	889	2,166	4,948	6,300	8,437	11,874	14,562	16,989	20,613	22,968	25,976	31,209	
	% จ่าย : เป้าหมายสะสม	100.2	92.1	100.0	96.9	96.4	100.0	101.4	101.3	100.0	96.5	95.4	96.2	
	% จ่ายสะสม:เป้าหมายรวม	2.7	6.7	15.2	19.4	26.0	36.6	44.9	52.4	63.5	70.8	80.1	96.2	

การใช้จ่ายเงินงบประมาณ ปี 2561

ณ 31 ธันวาคม 2561

แผนงาน/งาน/โครงการ	งบประมาณ ปี 2561	เป้าหมายเบิกจ่าย ปี 2561	มกราคม- ธันวาคม 2561			%จ่ายจริงเทียบกับเป้าหมาย 12 เดือน
			จ่ายจริง		สูง (ต่ำ) กว่าเป้าหมาย	
			วงเงิน	%		
งบลงทุนเพื่อการดำเนินงานปกติ						
1. งบลงทุนที่ขออนุมัติรายปี	17,927.249	7,357.658	6,233.905	84.7	(1,123.753)	84.7
2. งบลงทุนที่ทำเป็นแผนระยะยาว	37,494.790	8,987.306	6,505.308	72.4	(2,481.998)	72.4
รวมงบลงทุนเพื่อการดำเนินงานปกติ	55,422.039	16,344.964	12,739.213	77.9	(3,605.751)	77.9
งบลงทุนที่ทำเป็นโครงการ						
1. พัฒนาระบบสายส่งและสถานีไฟฟ้า ระยะที่ 6 ส่วนที่ 1	98.179	16.986	15.889	93.5	(1.097)	93.5
2. พัฒนาระบบสายส่งและสถานีไฟฟ้า ระยะที่ 6 ส่วนที่ 2	44.122	9.597	9.745	101.5	0.148	101.5
3. พัฒนาระบบสายส่งและสถานีไฟฟ้า ระยะที่ 7 ส่วนที่ 1	1.471	1.471	1.392	94.6	(0.079)	94.6
4. ก่อสร้างและปรับปรุงเสริมระบบจำหน่าย ระยะที่ 7	407.374	155.000	405.313	261.5	250.313	261.5
5. พัฒนาระบบสายส่งและสถานีไฟฟ้า ระยะที่ 8.1	918.164	360.000	542.982	150.8	182.982	150.8
6. พัฒนาระบบสายส่งและสถานีไฟฟ้า ระยะที่ 8.2	284.511	155.000	167.621	108.1	12.621	108.1
7. ติดตั้งระบบศูนย์สั่งการจ่ายไฟ ระยะที่ 2	287.270	39.664	29.881	75.3	(9.783)	75.3
8. เพิ่มความเชื่อถือได้ของระบบไฟฟ้าระยะที่ 2	32.377	8.000	7.175	89.7	(0.825)	89.7
9. ก่อสร้างสายส่งเคเบิลใต้น้ำระบบ 115 เควี(วงจรถี 3)ไปยังเกาะสมุย	221.291	15.200	-	-	(15.200)	-
10. ปรับปรุงเพิ่มประสิทธิภาพระบบจำหน่าย	142.046	60.000	40.446	67.4	(19.554)	67.4
11. ก่อสร้างระบบจำหน่ายด้วยสายเคเบิลใต้น้ำไปยังเกาะต่าง ๆ (เกาะมะพร้าว, นาคาใหญ่, พระทอง)	116.012	79.757	80.393	100.8	0.636	100.8
12. พัฒนาระบบสายส่งและสถานีไฟฟ้าระยะที่ 9 ส่วนที่ 1	2,079.897	885.000	1,650.517	186.5	765.517	186.5
13. พัฒนาระบบสายส่งและสถานีไฟฟ้าระยะที่ 9 ส่วนที่ 2	1,661.498	230.000	442.175	192.3	212.175	192.3
14. พัฒนาระบบสายส่งและสถานีไฟฟ้าระยะที่ 9 ส่วนที่ 3	4,028.665	1,600.000	2,818.569	176.2	1,218.569	176.2
15. พัฒนาระบบสายส่งและสถานีไฟฟ้าระยะที่ 9 ส่วนที่ 4	960.164	340.000	429.967	126.5	89.967	126.5
16. เพิ่มความเชื่อถือได้ของระบบไฟฟ้าระยะที่ 3	5,335.088	1,150.000	1,534.448	133.4	384.448	133.4
17. ก่อสร้างระบบจำหน่ายด้วยสายเคเบิลใต้น้ำ (เกาะกูด, เกาะหมาก จ.ตราด)	30.121	0.900	3.468	385.3	2.568	385.3
18. ก่อสร้างสายเคเบิลใต้น้ำไปยังเกาะพะงัน จ.สุราษฎร์ธานี	139.489	0.460	1.555	338.0	1.095	338.0
19. ขยายเขตไฟฟ้าให้บ้านเรือนราษฎรรายใหม่	357.460	102.000	267.424	262.2	165.424	262.2
20. เพิ่มประสิทธิภาพระบบศูนย์สั่งการจ่ายไฟ	3,716.861	792.787	304.870	38.5	(487.917)	38.5
21. พัฒนาโครงข่ายไฟฟ้าอัจฉริยะ (Smart Grid) ในพื้นที่เมืองพัทยา จ.ชลบุรี	1,058.109	265.949	110.900	41.7	(155.049)	41.7
22. ขยายเขตระบบไฟฟ้าให้ครัวเรือนที่ห่างไกลของ กฟภ.	276.923	117.738	156.619	133.0	38.881	133.0
23. พัฒนาไฟฟ้าพลังน้ำขนาดเล็กของ กฟภ. ที่ประตูระบายน้ำและอ่างเก็บน้ำ ของกรมชลประทาน	807.895	6.411	4.939	77.0	(1.472)	77.0
24. ขยายเขตไฟฟ้าให้พื้นที่ทำกินทางการเกษตร ระยะที่ 2	739.700	452.000	405.692	89.8	(46.308)	89.8
25. พัฒนาระบบไฟฟ้าเพื่อรองรับการจัดตั้งเขตพัฒนาเศรษฐกิจพิเศษ ระยะแรก (6 พื้นที่) (คพพ.1)	1,628.834	250.000	391.764	156.7	141.764	156.7
26. พัฒนาระบบส่งและจำหน่าย ระยะที่ 1 (คพจ.1)	19,181.874	8,000.000	8,038.329	100.5	38.329	100.5
27. พัฒนาระบบไฟฟ้าแบบโครงข่ายไฟฟ้าขนาดเล็กมาก (Micro Grid) ที่อำเภอแม่สะเรียง จังหวัดแม่ฮ่องสอน (คพล.1)	259.530	98.681	31.926	32.4	(66.755)	32.4
28. พัฒนาระบบไฟฟ้าในเมืองใหญ่ ระยะที่ 1 (คพญ.1)	5,005.741	728.000	295.839	40.6	(432.161)	40.6
29. พัฒนาระบบไฟฟ้าเพื่อรองรับการจัดตั้งเขตพัฒนาเศรษฐกิจพิเศษ ระยะที่ 2 (คพพ.2)	954.858	180.000	70.221	39.0	(109.779)	39.0
30. ขยายเขตไฟฟ้าให้บ้านเรือนราษฎรรายใหม่ ระยะที่ 2 (คพม.2)	1,578.000	-	209.416	-	209.416	-
รวมงบลงทุนที่ทำเป็นโครงการ	52,353.524	16,100.601	18,469.475	114.7	2,368.874	114.7
รวมทั้งสิ้น	107,775.563	32,445.565	31,208.688	96.2	(1,236.877)	96.2