

สรุปการใช้จ่ายเงินลงทุน ปี 2561

ณ 31 ธันวาคม 2561

(ล้านบาท)

แผนงาน/งาน/โครงการ	งบประมาณ ปี 2561	เป้าหมายเบิกจ่าย ปี 2561	มกราคม- ธันวาคม 2561		%จ่ายจริงเทียบกับเป้าหมาย 12 เดือน	ธันวาคม 2561				
			จ่ายจริงปี 2561			สูงกว่าเป้าหมาย	เป้าหมาย เบิกจ่าย	จ่ายจริง		สูงกว่าเป้าหมาย
			วงเงิน	%				วงเงิน	%	
งบลงทุนเพื่อการดำเนินงานปกติ	55,422.039	16,344.964	12,739.213	77.9	(3,605.751)	77.9	2,930.229	2,480.044	84.6	(450.185)
- รายปี	17,927.249	7,357.658	6,233.905	84.7	(1,123.753)	84.7	897.713	1,442.683	160.7	544.970
- ระยะยาว	37,494.790	8,987.306	6,505.308	72.4	(2,481.998)	72.4	2,032.516	1,037.361	51.0	(995.155)
งบลงทุนที่ทำเป็นโครงการ	52,353.524	16,100.601	18,469.475	114.7	2,368.874	114.7	2,292.727	2,753.138	120.1	460.411
รวมทั้งสิ้น	107,775.563	32,445.565	31,208.688	96.2	(1,236.877)	96.2	5,222.956	5,233.182	100.2	10.226

หมายเหตุ: จำนวนตามเกณฑ์ชี้วัดความสามารถในการบริหารแผนลงทุน สรุปผลได้ดังนี้

- ร้อยละของภาพรวมการเบิกจ่ายในช่วงปี 96.2% 4.24 คะแนน
- ร้อยละของการเบิกจ่ายตามแผนรายไตรมาส 97.4% 4.48 คะแนน

ทั้งนี้ในปี 2561 มีการทำสัญญาจัดซื้อจัดจ้างต่ำกว่างบประมาณ (Cost Saving) ที่นำมาคำนวณปรับลดเป้าหมายการเบิกจ่าย วงเงิน 1,248.256 ล้านบาท ทำให้ % การเบิกจ่ายเพิ่มขึ้น ดังนี้

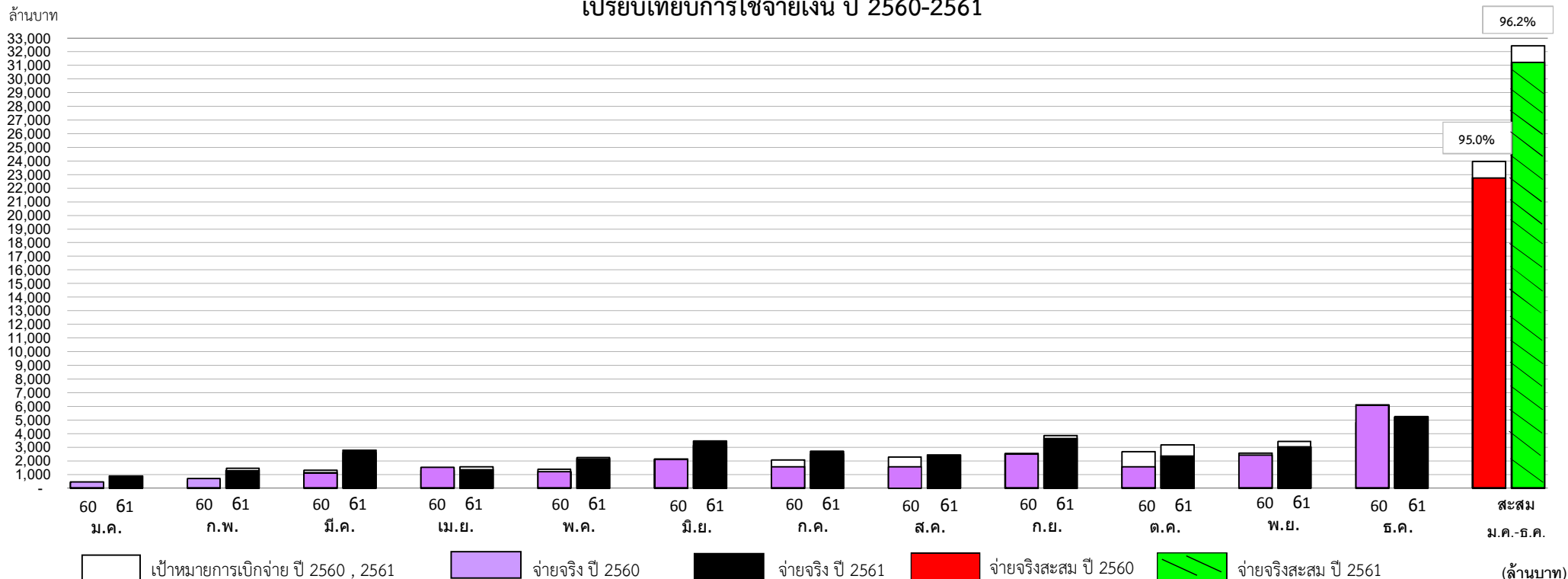
- ร้อยละของภาพรวมการเบิกจ่ายในช่วงปี 100.0% 5 คะแนน
- ร้อยละของการเบิกจ่ายตามแผนรายไตรมาส 100.0% 5 คะแนน

เปรียบเทียบการใช้จ่ายเงินลงทุนรายไตรมาส ตามเกณฑ์วัดความสามารถในการบริหารแผนลงทุน ปี 2561

(ล้านบาท)

แผนงาน/งาน/โครงการ	ไตรมาส 1 (ม.ค.-มี.ค.)				ไตรมาส 2 (เม.ย.-มิ.ย.)				ไตรมาส 3 (ก.ค.-ก.ย.)				ไตรมาส 4 (ต.ค.-ธ.ค.)			
	เป้าหมาย ไตรมาส 1 (ม.ค.-มี.ค.)	จ่ายจริง		สูง(ต่ำ) กว่า เป้าหมาย ไตรมาส 1	เป้าหมาย ไตรมาส 2 (เม.ย.-มิ.ย.)	จ่ายจริง		สูง(ต่ำ) กว่า เป้าหมาย ไตรมาส 2	เป้าหมาย ไตรมาส 3 (ก.ค.-ก.ย.)	จ่ายจริง		สูง(ต่ำ) กว่า เป้าหมาย ไตรมาส 3	เป้าหมาย ไตรมาส 4 (ต.ค.-ธ.ค.)	จ่ายจริง		สูง(ต่ำ) กว่า เป้าหมาย ไตรมาส 4
		วงเงิน	%			วงเงิน	%			วงเงิน	%			วงเงิน	%	
งบลงทุนเพื่อการดำเนินงานปกติ	2,169.184	2,000.032	92.2	(169.152)	3,650.679	3,119.567	85.5	(531.112)	4,238.874	3,121.104	73.6	(1,117.770)	6,286.227	4,498.510	71.6	(1,787.717)
- รายปี	1,176.127	1,104.496	93.9	(71.631)	1,785.272	1,637.551	91.7	(147.721)	1,472.061	1,293.345	87.9	(178.716)	2,924.198	2,198.513	75.2	(725.685)
- ระยะยาว	993.057	895.536	90.2	(97.521)	1,865.407	1,482.016	79.4	(383.391)	2,766.813	1,827.759	66.1	(939.054)	3,362.029	2,299.997	68.4	(1,062.032)
งบลงทุนที่เป็นโครงการ	2,778.528	2,947.680	106.1	169.152	3,275.670	3,806.782	116.2	531.112	4,500.049	5,617.819	124.8	1,117.770	5,546.354	6,097.194	109.9	550.840
รวมทั้งสิ้น	4,947.712	4,947.712	100.0	-	6,926.349	6,926.349	100.0	-	8,738.923	8,738.923	100.0	-	11,832.581	10,595.704	89.5	(1,236.877)
ปรับ Cost Saving																100.1%
																say 100.0%

เปรียบเทียบการใช้จ่ายเงิน ปี 2560-2561



ปี	-	ม.ค.	ก.พ.	มี.ค.	เม.ย.	พ.ค.	มิ.ย.	ก.ค.	ส.ค.	ก.ย.	ต.ค.	พ.ย.	ธ.ค.	ม.ค.-ธ.ค.
		ปี 2560	- เป้าหมายการเบิกจ่าย	404	534	1,321	1,298	1,389	2,115	2,054	2,279	2,512	2,653	2,573
	- จ่ายจริง	446	703	1,110	1,513	1,200	2,088	1,563	1,553	2,506	1,569	2,413	6,084	22,748
	% จ่าย : เป้าหมายรายเดือน	110.4	131.6	84.0	116.6	86.4	98.7	76.1	68.1	99.8	59.1	93.8	126.2	95.0
ปี 2561	- เป้าหมายการเบิกจ่าย	887	1,464	2,597	1,556	2,245	3,125	2,480	2,420	3,839	3,177	3,433	5,223	32,446
	- จ่ายจริง	889	1,277	2,782	1,352	2,137	3,437	2,688	2,427	3,624	2,355	3,008	5,233	31,209
	สูง / (ต่ำ) กว่าเป้าหมาย	2	(187)	185	(204)	(108)	312	208	7	(215)	(822)	(425)	10	(1,237)
	% จ่าย : เป้าหมายรายเดือน	100.2	87.2	107.1	86.9	95.2	110.0	108.4	100.3	94.4	74.1	87.6	100.2	96.2
	- เป้าหมายสะสม	887	2,351	4,948	6,504	8,749	11,874	14,354	16,774	20,613	23,790	27,223	32,446	
	- จ่ายจริงสะสม	889	2,166	4,948	6,300	8,437	11,874	14,562	16,989	20,613	22,968	25,976	31,209	
	% จ่าย : เป้าหมายสะสม	100.2	92.1	100.0	96.9	96.4	100.0	101.4	101.3	100.0	96.5	95.4	96.2	
	% จ่ายสะสม:เป้าหมายรวม	2.7	6.7	15.2	19.4	26.0	36.6	44.9	52.4	63.5	70.8	80.1	96.2	

การใช้จ่ายเงินงบประมาณ ปี 2561

ณ 31 ธันวาคม 2561

แผนงาน/งาน/โครงการ	งบประมาณ ปี 2561	เป้าหมายเบิกจ่าย ปี 2561	มกราคม- ธันวาคม 2561			%จ่ายจริงเทียบกับเป้าหมาย 12 เดือน
			จ่ายจริง		สูง (ต่ำ) กว่าเป้าหมาย	
			วงเงิน	%		
งบลงทุนเพื่อการดำเนินงานปกติ						
1. งบลงทุนที่ขออนุมัติรายปี	17,927.249	7,357.658	6,233.905	84.7	(1,123.753)	84.7
2. งบลงทุนที่ทำเป็นแผนระยะยาว	37,494.790	8,987.306	6,505.308	72.4	(2,481.998)	72.4
รวมงบลงทุนเพื่อการดำเนินงานปกติ	55,422.039	16,344.964	12,739.213	77.9	(3,605.751)	77.9
งบลงทุนที่ทำเป็นโครงการ						
1. พัฒนาระบบสายส่งและสถานีไฟฟ้า ระยะที่ 6 ส่วนที่ 1	98.179	16.986	15.889	93.5	(1.097)	93.5
2. พัฒนาระบบสายส่งและสถานีไฟฟ้า ระยะที่ 6 ส่วนที่ 2	44.122	9.597	9.745	101.5	0.148	101.5
3. พัฒนาระบบสายส่งและสถานีไฟฟ้า ระยะที่ 7 ส่วนที่ 1	1.471	1.471	1.392	94.6	(0.079)	94.6
4. ก่อสร้างและปรับปรุงเสริมระบบจำหน่าย ระยะที่ 7	407.374	155.000	405.313	261.5	250.313	261.5
5. พัฒนาระบบสายส่งและสถานีไฟฟ้า ระยะที่ 8.1	918.164	360.000	542.982	150.8	182.982	150.8
6. พัฒนาระบบสายส่งและสถานีไฟฟ้า ระยะที่ 8.2	284.511	155.000	167.621	108.1	12.621	108.1
7. ติดตั้งระบบศูนย์สั่งการจ่ายไฟ ระยะที่ 2	287.270	39.664	29.881	75.3	(9.783)	75.3
8. เพิ่มความเชื่อถือได้ของระบบไฟฟ้าระยะที่ 2	32.377	8.000	7.175	89.7	(0.825)	89.7
9. ก่อสร้างสายส่งเคเบิลใต้น้ำระบบ 115 เควี(วงจรถี 3)ไปยังเกาะสมุย	221.291	15.200	-	-	(15.200)	-
10. ปรับปรุงเพิ่มประสิทธิภาพระบบจำหน่าย	142.046	60.000	40.446	67.4	(19.554)	67.4
11. ก่อสร้างระบบจำหน่ายด้วยสายเคเบิลใต้น้ำไปยังเกาะต่าง ๆ (เกาะมะพร้าว, นาคาใหญ่, พระทอง)	116.012	79.757	80.393	100.8	0.636	100.8
12. พัฒนาระบบสายส่งและสถานีไฟฟ้าระยะที่ 9 ส่วนที่ 1	2,079.897	885.000	1,650.517	186.5	765.517	186.5
13. พัฒนาระบบสายส่งและสถานีไฟฟ้าระยะที่ 9 ส่วนที่ 2	1,661.498	230.000	442.175	192.3	212.175	192.3
14. พัฒนาระบบสายส่งและสถานีไฟฟ้าระยะที่ 9 ส่วนที่ 3	4,028.665	1,600.000	2,818.569	176.2	1,218.569	176.2
15. พัฒนาระบบสายส่งและสถานีไฟฟ้าระยะที่ 9 ส่วนที่ 4	960.164	340.000	429.967	126.5	89.967	126.5
16. เพิ่มความเชื่อถือได้ของระบบไฟฟ้าระยะที่ 3	5,335.088	1,150.000	1,534.448	133.4	384.448	133.4
17. ก่อสร้างระบบจำหน่ายด้วยสายเคเบิลใต้น้ำ (เกาะกูด, เกาะหมาก จ.ตราด)	30.121	0.900	3.468	385.3	2.568	385.3
18. ก่อสร้างสายเคเบิลใต้น้ำไปยังเกาะพะงัน จ.สุราษฎร์ธานี	139.489	0.460	1.555	338.0	1.095	338.0
19. ขยายเขตไฟฟ้าให้บ้านเรือนราษฎรรายใหม่	357.460	102.000	267.424	262.2	165.424	262.2
20. เพิ่มประสิทธิภาพระบบศูนย์สั่งการจ่ายไฟ	3,716.861	792.787	304.870	38.5	(487.917)	38.5
21. พัฒนาโครงข่ายไฟฟ้าอัจฉริยะ (Smart Grid) ในพื้นที่เมืองพัทยา จ.ชลบุรี	1,058.109	265.949	110.900	41.7	(155.049)	41.7
22. ขยายเขตระบบไฟฟ้าให้ครัวเรือนที่ห่างไกลของ กฟภ.	276.923	117.738	156.619	133.0	38.881	133.0
23. พัฒนาไฟฟ้าพลังน้ำขนาดเล็กของ กฟภ. ที่ประตูระบายน้ำและอ่างเก็บน้ำ ของกรมชลประทาน	807.895	6.411	4.939	77.0	(1.472)	77.0
24. ขยายเขตไฟฟ้าให้พื้นที่ทำกินทางการเกษตร ระยะที่ 2	739.700	452.000	405.692	89.8	(46.308)	89.8
25. พัฒนาระบบไฟฟ้าเพื่อรองรับการจัดตั้งเขตพัฒนาเศรษฐกิจพิเศษ ระยะแรก (6 พื้นที่) (คพพ.1)	1,628.834	250.000	391.764	156.7	141.764	156.7
26. พัฒนาระบบส่งและจำหน่าย ระยะที่ 1 (คพจ.1)	19,181.874	8,000.000	8,038.329	100.5	38.329	100.5
27. พัฒนาระบบไฟฟ้าแบบโครงข่ายไฟฟ้าขนาดเล็กมาก (Micro Grid) ที่อำเภอแม่สะเรียง จังหวัดแม่ฮ่องสอน (คพส.1)	259.530	98.681	31.926	32.4	(66.755)	32.4
28. พัฒนาระบบไฟฟ้าในเมืองใหญ่ ระยะที่ 1 (คพญ.1)	5,005.741	728.000	295.839	40.6	(432.161)	40.6
29. พัฒนาระบบไฟฟ้าเพื่อรองรับการจัดตั้งเขตพัฒนาเศรษฐกิจพิเศษ ระยะที่ 2 (คพพ.2)	954.858	180.000	70.221	39.0	(109.779)	39.0
30. ขยายเขตไฟฟ้าให้บ้านเรือนราษฎรรายใหม่ ระยะที่ 2 (คพม.2)	1,578.000	-	209.416	-	209.416	-
รวมงบลงทุนที่ทำเป็นโครงการ	52,353.524	16,100.601	18,469.475	114.7	2,368.874	114.7
รวมทั้งสิ้น	107,775.563	32,445.565	31,208.688	96.2	(1,236.877)	96.2

การใช้จ่ายเงินงบลงทุน ปี 2561
ณ 31 ธันวาคม 2561

(ล้านบาท)

แผนงาน/งาน/โครงการ	ผู้รับผิดชอบ	งบประมาณ ปี 2561	เป้าหมายเบิกจ่าย ปี 2561	มกราคม- ธันวาคม 2561				%จ่ายจริงเทียบกับเป้าหมาย 12 เดือน	ธันวาคม 2561			
				เป้าหมาย เบิกจ่าย	จ่ายจริง		สูง (ต่ำ) กว่าเป้าหมาย		เป้าหมาย เบิกจ่าย	จ่ายจริง		สูง (ต่ำ) กว่าเป้าหมาย
					วงเงิน	%				วงเงิน	%	
งบลงทุนเพื่อการค้าเงินงวดปกติ												
งบลงทุนที่ขออนุมัติรายปี												
1. หมวดสิ่งก่อสร้าง												
1.1 งานขยายเขตรบบจำหน่ายและระบบสายส่งสำหรับผู้ใช้ไฟฟ้า	ฝรพ. กรพ. , ฝจท.	1,400.970	616.759	616.759	740.725	120.1	123.966	120.1	107.821	39.759	36.9	(68.062)
1.2 งานก่อสร้างสายส่งระบบ 115 เควี และปรับปรุงระบบจำหน่าย ได้แนวสายส่ง เพื่อรองรับการจ่ายไฟสถานีไฟฟ้าลานโก ลำลูกกา 2	ฝบ.ก.2 กจค.1(บ.ก.2) กพท.1	13.631	6.251	6.251	6.183	98.9	(0.068)	98.9	0.251	-	-	(0.251)
1.3 งานเสริมประสิทธิภาพงานบำรุงรักษาหม้อแปลงไฟฟ้ากำลัง	ฝมป. กมป. /ฝจท.	37.780	-	-	-	-	-	-	-	-	-	-
1.4 งานปรับปรุงระบบจำหน่ายแรงสูงสายแยกย่อยและระบบ จำหน่ายแรงต่ำ	ฝบ.ก.1 กจค.1(บ.ก.1)	538.592	190.000	190.000	242.790	127.8	52.790	127.8	16.000	0.621	3.9	(15.379)
1.5 งานก่อสร้างโรงเก็บอุปกรณ์ไฟฟ้าเพื่อการตรวจซ่อม จำนวน 11 แห่ง	ฝคฟ. กอศ.	2.019	2.019	2.019	2.019	100.0	-	100.0	-	-	-	-
1.6 งานจัดหาอุปกรณ์สื่อสาร Cellular Router สำหรับ FRTU-SCB เพื่อทดแทนของเดิมในพื้นที่ คจพ.2	ฝคฟ. ศสพ.	10.680	10.680	10.680	11.058	103.5	0.378	103.5	-	0.050	-	0.050
1.7 งานก่อสร้างปรับปรุงศูนย์สั่งการแลกรับแจ้งไฟฟ้าขัดข้อง 24 แห่ง	รมก.(ป) ศสพ. (รท.สพ.) 12 เขตดำเนินการ	82.256	74.877	74.877	36.210	48.4	(38.667)	48.4	1.900	21.756	1,145.1	19.856
1.8 งานก่อสร้างสายส่งระบบ 115 เควี และระบบจำหน่าย 22 เควีได้ไลน์สายส่ง สถานีไฟฟ้านครราชสีมา 5 (ชั่วคราว) - สถานีไฟฟ้าห้วยทะเล จ. นครราชสีมา	ฝวบ.(จ3)	120.869	27.621	27.621	59.361	214.9	31.740	214.9	4.000	4.672	116.8	0.672
1.9 งานก่อสร้างสถานีไฟฟ้าชั่วคราว ไปน้ร้อน 2, สถานีไฟฟ้าชั่วคราว ดอนเจดีย์ 2 และสถานีไฟฟ้าชั่วคราวชะอำ 3	ฝวบ.(ก.2), ฝวบ.(ก.3) , ฝวบ.(ต.1) กจพ.	24.081	20.509	20.509	4.440	21.6	(16.069)	21.6	-	-	-	-
1.10 งานก่อสร้างปรับปรุงอาคารสำนักงานการไฟฟ้าสาขาย่อย แบบ Knockdown	ฝวธ.(ก3) ดำเนินการที่ กพท. (กพท.1-3, กพธ.1-2, กพท.2, กพท.1,3)	12.185	12.185	12.185	12.507	102.6	0.322	102.6	-	-	-	-
1.11 งานจัดหาวิทยุสื่อสาร สำหรับใช้งานในสภาวชิวิฤต	ฝสค. กอบ.	31.031	8.502	8.502	8.502	100.0	-	100.0	-	1.700	-	1.700
1.12 งานก่อสร้าง Loop Line สายส่ง 115 เควี และเพิ่มเบย์ 115 เควี ที่สถานีไฟฟ้ากลาง 2 เพื่อรองรับการจ่ายไฟของสนามบินนานาชาติภูเก็ต	ฝชก.(กบ) กจค.2(คพ.)	111.914	106.583	106.583	83.426	78.3	(23.157)	78.3	12.574	17.304	137.6	4.730
1.13 งานขยายเขตรบบไฟฟ้าให้ครัวเรือนที่ไม่มีไฟฟ้าใช้	กคก.	281.595	194.375	194.375	210.460	108.3	16.085	108.3	13.010	6.074	46.7	(6.936)
1.14 งานก่อสร้างอาคารสื่อสารและสารสนเทศ กพท.1	ฝปบ. กรส.(น.1)	93.700	9.370	9.370	8.161	87.1	(1.209)	87.1	-	8.161	-	8.161
1.15 งานก่อสร้างสถานีไฟฟ้าชั่วคราวคลองหนึ่ง และสถานีไฟฟ้าชั่วคราวท่ามะกา2	ฝปบ.(ก.1), ฝวบ.(ก.3)	145.217	106.747	106.747	82.422	77.2	(24.325)	77.2	0.907	10.609	1,169.7	9.702
1.16 งานขยายเขตการให้บริการไฟฟ้าในพื้นที่เกาะฮัง จ.กระบี่	ฝวบ.(ต.2)	25.540	14.566	14.566	2.488	17.1	(12.078)	17.1	2.686	0.655	24.4	(2.031)
1.17 งานก่อสร้างย้ายแนวสายส่งระบบ 115 เควี Incoming Line จำนวน 2 วงจร ภายในพื้นที่สถานีไฟฟ้าแรงสูงภูเก็ต3 (กพท.)	ฝกร. กทพ.2	141.590	-	-	-	-	-	-	-	-	-	-
1.18 งานก่อสร้างสายส่งระบบ 115 เควี ช่วงสถานีไฟฟ้าแรงสูงขนอม (กพท.) – สถานีไฟฟ้าขนอม (Switching 115 KV GIS) จ.นครศรีธรรมราช	ฝคฟ. กจค.1 (คพ.)	269.370	20.000	20.000	-	-	(20.000)	-	-	-	-	-
1.19 งานเร่งรัดปรับปรุงระบบไฟฟ้า	ฝบ.ก.1 ฝจท. กวม.	1,299.983	429.431	429.431	189.403	44.1	(240.028)	44.1	42.799	43.235	101.0	0.436
1.20 งานจัดหาสายเคเบิลใยแก้วนำแสงประเภท Optical fiber Overhead Ground Wire (OPGW) สำรองใช้งานตรวจซ่อม	ฝสค. กบช.	8.534	0.853	0.853	-	-	(0.853)	-	0.853	-	-	(0.853)

แผนงาน/งาน/โครงการ	ผู้รับผิดชอบ	งบประมาณ ปี 2561	เป้าหมายเบิกจ่าย ปี 2561	มกราคม- ธันวาคม 2561				%จ่ายจริงเทียบกับเป้าหมาย 12 เดือน	ธันวาคม 2561			
				เป้าหมาย เบิกจ่าย	จ่ายจริง		สูง (ต่ำ) กว่าเป้าหมาย		เป้าหมาย เบิกจ่าย	จ่ายจริง		สูง (ต่ำ) กว่าเป้าหมาย
					วงเงิน	%				วงเงิน	%	
1.21 งานติดตั้งระบบผลิตไฟฟ้าพลังงานแสงอาทิตย์บนหลังคาอาคารสำนักงาน กฟภ. (Solar PV Rooftop)	ฝสอ. กสพ.	18.100	18.100	18.100	9.570	52.9	(8.530)	52.9	-	4.785	-	4.785
1.22 งานพัฒนาระบบโทรศัพทของ กฟภ.	ฝสค. กบอ.	62.010	24.804	24.804	-	-	(24.804)	-	24.804	-	-	(24.804)
1.23 งานก่อสร้างอาคารคลังสต็อค กฟฟ.รังสิต	กฟฟ.รังสิต กฟภ.1	22.267	4.394	4.394	-	-	(4.394)	-	2.197	-	-	(2.197)
1.24 งานก่อสร้างสถานีไฟฟ้าชั่วคราว โพรเอ็นจี้, โคกกรวด2 และ นครราชสีมา7	ฝบป.(ธ.3), ฝบว.(ก.3)	42.650	21.889	21.889	8.870	40.5	(13.019)	40.5	5.015	2.682	53.5	(2.333)
1.25 งานก่อสร้างสายส่งเคเบิลใต้ดินระบบ 115 เควี และ งานปรับปรุงระบบจำหน่าย 22 เควี งานปรับปรุงระบบจำหน่าย 22 เควี ช่วง Cut & Turn (สถานีไฟฟ้าแรงสูงลำปาง 1(กฟผ.) - สถานีไฟฟ้าห้วยอัตร) - สถานีไฟฟ้าลำปาง 3	ฝกร. กฟฟ.1	165.072	3.613	3.613	1.102	30.5	(2.511)	30.5	0.603	0.333	55.2	(0.270)
1.26 งานก่อสร้างระบบจำหน่าย 33 เควี ได้ไลน์สายส่งช่วงแยกอนุสาวรีย์ หัวเทพกระษัตรีฯ - สฟ.ถกลาง2 จ.ภูเก็ต	ฝวบ.(ต.2)	61.774	40.153	40.153	31.696	78.9	(8.457)	78.9	9.266	27.931	301.4	18.665
1.27 งานปรับปรุงระบบไฟฟ้าแรงสูง 22 เควี เพื่อเพิ่มประสิทธิภาพและความมั่นคงของ ระบบไฟฟ้าในการจ่ายไฟให้กับสถานีเกษตรหลวงอินทนนท์ จ.เชียงใหม่	ฝวบ.(น.1)	23.212	3.955	3.955	0.622	15.7	(3.333)	15.7	0.644	0.573	89.0	(0.071)
1.28 งานปรับปรุงเชื่อมโยงระบบจำหน่าย 22 เควี ช่วงสามแยก เขื่อนแม่ปาย - สี่แยก อ.เวียงแหง จ.เชียงใหม่	ฝวบ.(น.1)	44.694	4.098	4.098	10.887	265.7	6.789	265.7	0.683	5.895	863.1	5.212
1.29 งานเสริมความมั่นคงการจ่ายไฟฟ้าบริเวณสถานีไฟฟ้าแม่เมาะ อ.แม่เมาะ จ.ลำปาง	ฝวบ.(น.1)	67.615	45.968	45.968	15.066	32.8	(30.902)	32.8	2.370	5.218	220.2	2.848
1.30 งานก่อสร้างอาคารสำนักงาน การไฟฟ้าย่อย แบบ Knockdown (ระยะที่ 2)	ฝวธ.(ก3)	32.946	15.814	15.814	16.104	101.8	0.290	101.8	-	7.576	-	7.576
1.31 งานจัดหารีโมเดลเซอร์เพื่อติดตั้งในไลน์แยกแทนพิวส์พื้นที่ กฟต.2	ฝวธ.(ก4) กบว.(ก4)	57.451	49.623	49.623	1.539	3.1	(48.084)	3.1	3.270	0.576	17.6	(2.694)
1.32 งานติดตั้งระบบผลิตไฟฟ้าพลังงานแสงอาทิตย์บนหลังคาอาคาร สำนักงานในพื้นที่การไฟฟ้าทั้ง 12 เขต	ฝสอ. กสพ.	143.760	-	-	-	-	-	-	-	-	-	-
รวมหมวดเครื่องจักรก่อสร้าง		5,393.088	2,083.739	2,083.739	1,795.611	86.2	(288.128)	86.2	251.653	210.165	83.5	(41.488)
2. หมวดเครื่องจักรอุปกรณ์												
2.1 งานจัดหามอเตอร์ วีที ซีที และอุปกรณ์ประกอบสำรองจ่าย	ฝจท.	2,662.540	1,487.732	1,487.732	960.061	64.5	(527.671)	64.5	240.011	283.238	118.0	43.227
2.2 งานจัดหามอเตอร์และอุปกรณ์ประกอบสำรองจ่าย	ฝจท. กมต.	229.903	212.699	212.699	146.922	69.1	(65.777)	69.1	-	18.810	-	18.810
2.3 งานจัดซื้อรถยนต์ให้ กฟฟ. ในพื้นที่ 3 จังหวัดชายแดนภาคใต้และ 4 อำเภอของจังหวัดสงขลา	รพค.(วค)	60.370	-	-	-	-	-	-	-	-	-	-
2.4 งานจัดหามอเตอร์แปลงไฟฟ้ากำลังทดแทนขั้วชุดไม่คุ้มค่าซ่อม และมีอายุการใช้งาน สูงเสี่ยงต่อการระเบิดขั้วชุด	ฝบป. กบป./ฝจท.	200.000	200.000	200.000	82.173	41.1	(117.827)	41.1	-	82.173	-	82.173
2.5 งานจัดหามอเตอร์แปลง AVR ทดแทนขั้วชุดไม่คุ้มค่าซ่อม และมีอายุการใช้งาน สูงเสี่ยงต่อการระเบิดขั้วชุด	ฝบป. กบป./ฝจท.	96.000	96.000	96.000	70.700	73.6	(25.300)	73.6	-	-	-	-
2.6 งานจัดหามอเตอร์สำหรับผู้ใช้ไฟรายใหญ่และอุปกรณ์ประกอบ	ฝบป. กรพ./ฝจท.	244.840	240.483	240.483	123.497	51.4	(116.986)	51.4	124.679	5.719	4.6	(118.960)
2.7 งานปรับปรุงอุปกรณ์ประกอบมอเตอร์	กมต. / ฝจท.	238.316	99.020	99.020	93.860	94.8	(5.160)	94.8	7.356	8.668	117.8	1.312
2.8 งานจัดซื้อโมเด็มสำหรับผู้ใช้ไฟรายใหญ่ในโครงการ AMR ระยะที่ 1	ฝบป. กพร.	137.625	137.625	137.625	117.500	85.4	(20.125)	85.4	-	-	-	-
2.9 งานจัดหามอเตอร์แปลง AVR ทดแทนที่เสื่อมสภาพเนื่องจากอายุการใช้งานสูง เสี่ยงต่อการระเบิดขั้วชุด	ฝบป. กบป. / ฝจท.	100.000	-	-	-	-	-	-	-	-	-	-
2.10 งานปรับปรุงประสิทธิภาพเครื่องกำเนิดไฟฟ้าโมบายล์	ฝบผ. กคบ.	7.500	-	-	-	-	-	-	-	-	-	-
2.11 งานเพิ่มประสิทธิภาพการจ่ายไฟของหม้อแปลงไฟฟ้ากำลัง	ฝบป. กบป./ฝจท.	80.000	-	-	-	-	-	-	-	-	-	-
2.12 งานจัดหามอเตอร์อิเล็กทรอนิกส์เพื่อสับเปลี่ยนทดแทน มอเตอร์แบบจานหมุน ในพื้นที่ กฟอ.สายบุรี, กฟส. และ กฟย. ในสังกัด	ฝบป. กมต.	65.522	10.000	10.000	-	-	(10.000)	-	10.000	-	-	(10.000)
2.13 งานเปลี่ยนหม้อแปลงไฟฟ้ากำลังระบบ 115-22 เควีที่สถานีไฟฟ้า บ้านดุง2 จ.อุดรธานี	ฝกส. กกส.	32.525	-	-	17.577	-	17.577	-	-	17.577	-	17.577

แผนงาน/งาน/โครงการ	ผู้รับผิดชอบ	งบประมาณ ปี 2561	เป้าหมายเบิกจ่าย ปี 2561	มกราคม- ธันวาคม 2561				%จ่ายจริงเทียบกับเป้าหมาย 12 เดือน	ธันวาคม 2561			
				เป้าหมาย เบิกจ่าย	จ่ายจริง		สูง (ต่ำ) กว่าเป้าหมาย		เป้าหมาย เบิกจ่าย	จ่ายจริง		สูง (ต่ำ) กว่าเป้าหมาย
					วงเงิน	%				วงเงิน	%	
2.14 งานติดตั้งอุปกรณ์สำหรับรองรับการจ่ายไฟจากเครื่องยนต์ดีเซลกำเนิดไฟฟ้าภายในบริเวณพื้นที่คลังพัสดุ กฟอ.เบตง ผ่านระบบศูนย์สั่งการจ่ายไฟ (SCADA)	ผวธ.(ก4) กบว.(ก4)	10.410	10.410	10.410	0.662	6.4	(9.748)	6.4	8.810	-	-	(8.810)
2.15 งานจัดหา Digital Power Meter เพื่อบำรุงรักษาและปรับปรุงระบบมิเตอร์ภายในสถานีไฟฟ้า	ผมป. กมต.	104.271	10.427	10.427	7.065	67.8	(3.362)	67.8	10.427	7.065	67.8	(3.362)
รวมหมวดเครื่องจักรอุปกรณ์		4,269.822	2,504.396	2,504.396	1,620.017	64.7	(884.379)	64.7	401.283	423.250	105.5	21.967
3. หมวดเครื่องใช้สำนักงานและเครื่องมือเครื่องใช้ขนาดเล็ก												
3.1 งานจ้างปรับปรุงและเพิ่มประสิทธิภาพระบบปรับอากาศแบบรวมศูนย์ของอาคาร 3 กฟภ. สำนักงานใหญ่	ผสอ. กสพ.	52.057	52.057	52.057	33.836	65.0	(18.221)	65.0	-	23.425	-	23.425
3.2 งานจัดหาและติดตั้งอุปกรณ์ตามแผนปรับปรุง IT Security ของ SCADA	คสพ.	37.340	37.340	37.340	7.701	65.0	(29.639)	20.624	37.340	6.801	67.8	(30.539)
3.3 งานดำเนินการจัดหาระบบรักษาความปลอดภัย และบริหารจัดการอาคารสำหรับสถานีไฟฟ้าแบบ Unmanned Substation	คสพ.	369.166	369.166	369.166	39.185	10.6	(329.981)	10.6	-	0.233	-	0.233
3.4 งานจัดหาพร้อมติดตั้งอุปกรณ์คอมพิวเตอร์แม่ข่าย (Server) และเครือข่าย (Network) เพื่อทดแทนอุปกรณ์เดิมในระบบงาน AMR	ผมป. กพร.	43.096	43.096	43.096	42.320	98.2	(0.776)	98.2	-	-	-	-
3.5 งานจัดซื้อเครื่อง Oil Regeneration	ผมป. กมป.	27.000	-	-	-	-	-	-	-	-	-	-
3.6 งานพัฒนาขีดความสามารถในการทดสอบเบรคป้องกันและการวิเคราะห์ฟอลต์	ผบร. กอร.	26.010	26.010	26.010	25.969	99.8	(0.041)	99.842	-	25.969	-	25.969
3.7 งานติดตั้งระบบบริหารจัดการพลังงาน อาคารสำนักงาน กฟภ.	ผสอ. กสพ.	11.845	9.475	9.475	-	-	(9.475)	-	3.553	-	-	(3.553)
3.8 งานจัดหาพร้อมติดตั้งระบบสัญญาณแจ้งเหตุเพลิงไหม้และระบบป้องกันอัคคีภัยให้กับอาคาร LED สำนักงานใหญ่	ผสค. กบอ.	111.726	11.173	11.173	-	-	(11.173)	-	11.173	-	-	(11.173)
3.9 งานจัดหาพร้อมติดตั้งระบบกล้องโทรทัศน์วงจรปิด (IP CCTV) พร้อมอุปกรณ์ประกอบ ให้สำนักงานใหญ่ และ กคพ.3	ผสค. กบอ.	117.121	19.425	19.425	-	-	(19.425)	-	17.711	-	-	(17.711)
3.10 งานรื้อถอน และจัดหาพร้อมติดตั้งระบบ Video Wall ของศูนย์สั่งการระบบไฟฟ้า สำนักงานใหญ่	ผคพ. คสพ.	22.172	2.217	2.217	-	-	(2.217)	-	-	-	-	-
รวมหมวดเครื่องใช้สำนักงาน/เครื่องมือเครื่องใช้ขนาดเล็ก		817.533	569.959	569.959	149.011	26.1	(420.948)	26.1	69.777	56.428	117.8	(13.349)
4. หมวดวิจัยและพัฒนา												
4.1 งานตรวจวัดคุณภาพไฟฟ้าสำหรับลูกค้าในกลุ่มพื้นที่อุตสาหกรรมกลุ่มธุรกิจโรงแรม และห้างสรรพสินค้าทั่วประเทศ	ผวพ. กวว.	3.603	3.388	3.388	3.367	99.4	(0.021)	99.380	-	3.367	-	3.367
4.2 งานส่งเสริมและผลักดันงานวิจัยไปใช้ประโยชน์/ส่งเสริม วิจัยและพัฒนาสิ่งประดิษฐ์เพื่อเข้าสู่มาตรฐานสากล	ผวพ. กวน.	72.361	15.201	15.201	-	-	(15.201)	-	-	-	-	-
รวมหมวดวิจัยและพัฒนา		75.964	18.589	18.589	3.367	18.1	(15.222)	18.113	-	3.367	-	3.367
5. หมวดลงทุนอื่นๆ												
5.1 บกรณียุทธภัณฑ์ (ภัยพิบัติน้ำท่วม)	ผคพ.	2.941	0.975	0.975	2.089	214.3	1.114	214.3	-	-	-	-
5.2 เพิ่มทุนให้บริษัท พีโอ เอ็นคอม อินเทอร์เน็ต จำกัด	รพค.(วค) (คุณเขมรินทร์)	2,765.000	650.000	650.000	659.000	101.4	9.000	101.4	-	-	-	-
รวมหมวดลงทุนอื่นๆ		2,767.941	650.975	650.975	661.089	101.6	10.114	101.6	-	-	-	-
6. หมวดสำรองราคา	ผงป. กปง.	100.000	-	-	-	-	-	-	-	-	-	-
7. หมวดสำรองกรณีจำเป็นเร่งด่วน	ผงป. กปง.	4,502.901	1,530.000	1,530.000	2,004.810	131.0	474.810	131.0	175.000	749.473	428.3	574.473
รวมงบลงทุนที่ขออนุมัติรายปี		17,927.249	7,357.658	7,357.658	6,233.905	84.7	(1,123.753)	84.7	897.713	1,442.683	160.7	544.970
งบลงทุนที่ทำเป็นแผนระยะยาว												
8. แผนงานสนับสนุนการดำเนินงาน ระยะที่ 2												
8.1 งานจัดหาที่ดินและปรับปรุงที่ดิน	รพค.(วค) ผยธ.	32.360	-	-	20.000	-	20.000	-	-	-	-	-
8.2 งานจัดหาสิ่งก่อสร้าง ฯลฯ	รพค.(วค) ผยธ.	184.035	34.239	34.239	113.813	332.4	79.574	332.4	4.889	19.252	393.8	14.363
8.3 งานจัดหายานพาหนะ	รพค.(วค) ผจท.	23.980	-	-	-	-	-	-	-	-	-	-
8.4 งานจัดหาครุภัณฑ์เครื่องมือ-เครื่องใช้	รพค.(วค) ผจท. กพช.	209.815	6.596	6.596	122.153	1,851.9	115.557	1,851.9	-	12.656	-	12.656
8.5 สำรองค่าปรับราคา		61.853	-	-	-	-	-	-	-	-	-	-
รวมแผนงานสนับสนุนการดำเนินงาน ระยะที่ 2		512.043	40.835	40.835	255.966	626.8	215.131	626.8	4.889	31.908	652.6	27.019

แผนงาน/งาน/โครงการ	ผู้รับผิดชอบ	งบประมาณ ปี 2561	เป้าหมายเบิกจ่าย ปี 2561	มกราคม- ธันวาคม 2561				%จ่ายจริงเทียบกับเป้าหมาย 12 เดือน	ธันวาคม 2561				
				เป้าหมาย เบิกจ่าย	จ่ายจริง		สูง (ต่ำ) กว่าเป้าหมาย		เป้าหมาย เบิกจ่าย	จ่ายจริง		สูง (ต่ำ) กว่าเป้าหมาย	
					วงเงิน	%				วงเงิน	%		
9. แผนงานสนับสนุนการดำเนินงาน ระยะที่ 3													
9.1 งานจัดหาที่ดินและปรับปรุงที่ดิน	รผก.(วค) ผยธ.	77.142	-	-	9.075	-	9.075	-	-	-	-	-	-
9.2 งานจัดหาล้างก่อสร้าง ฯลฯ	รผก.(วค) ผยธ.	568.161	152.399	152.399	397.479	260.8	245.080	260.8	28.472	0.295	1.0	(28.177)	
9.3 งานจัดหายานพาหนะ	รผก.(วค) ผจท.	1,761.226	76.049	76.049	76.049	100.0	-	100.0	-	-	-	-	
9.4 งานจัดหาครุภัณฑ์เครื่องมือ-เครื่องใช้	รผก.(วค) กฟข.	393.496	-	-	45.035	-	45.035	-	-	11.190	-	11.190	
9.5 สำรองค่าปรับราคา		157.280	-	-	-	-	-	-	-	-	-	-	
รวมแผนงานสนับสนุนการดำเนินงาน ระยะที่ 3		2,957.305	228.448	228.448	527.638	231.0	299.190	231.0	28.472	11.485	40.3	(16.987)	
10. แผนงานด้านเทคโนโลยีสารสนเทศ ระยะที่ 3													
10.1 งานก่อสร้างเคเบิลไต่ดินสำหรับเมืองใหญ่	ผสท. ผวส. ผพท.	8,489.537	319.377	319.377	59.589	18.7	(259.788)	18.7	14.922	0.480	3.2	(14.442)	
11. งานจัดตั้งศูนย์ปฏิบัติการไฟฟ้าแรงสูง ระยะที่ 2	ผคท. กจค.2(คท)	163.813	10.000	10.000	-	-	(10.000)	-	-	-	-	-	
12. งานจัดตั้งศูนย์ปฏิบัติการไฟฟ้าแรงสูง ระยะที่ 2	ผพท. ศผฟ.	123.567	36.242	36.242	28.066	77.4	(8.176)	77.4	11.350	13.855	122.1	2.505	
13. แผนงานจัดหามอเตอร์สับเปลี่ยนตามวาระ	ผจท. กจน. กมต.	108.475	57.855	57.855	-	-	(57.855)	-	-	-	-	-	
14. แผนงานเพิ่มประสิทธิภาพการใช้พลังงานไฟฟ้าในระบบปรับอากาศ	ผสอ. กสท.	17.648	11.355	11.355	10.514	92.6	(0.841)	92.6	-	0.675	-	0.675	
15. แผนงานบำรุงรักษาอุปกรณ์ ในสถานีไฟฟ้า	ผบร. กบส.	177.720	140.471	140.471	91.959	65.5	(48.512)	65.5	40.800	43.209	105.9	2.409	
16. แผนงานจัดการทรัพย์สินระบบจำหน่ายไฟฟ้า	ผบร. กบร.	466.262	170.060	170.060	31.771	18.7	(138.289)	18.7	-	-	-	-	
17. แผนงานพัฒนาภูมิสารสนเทศระบบไฟฟ้า ระยะที่ 3	ผวร. กพร.	1,477.365	302.537	302.537	283.484	93.7	(19.053)	93.7	-	21.438	-	21.438	
18. แผนงานปรับปรุงระบบป้องกันภายในสถานีไฟฟ้าของ กฟภ.	ผบร. กอร.	309.387	148.236	148.236	152.521	102.9	4.285	102.9	-	9.067	-	9.067	
19. แผนงานปรับปรุงรีเลย์ระบบป้องกันรองรับเทคโนโลยีใหม่และมาตรฐาน IEC 61850	ผบร. กอร.	242.112	187.494	187.494	190.567	101.6	3.073	101.6	-	0.120	-	0.120	
20. แผนงานจัดหาอุปกรณ์ไฟฟ้าทดแทนสำหรับการบริหารจัดการทรัพย์สินระบบสายส่ง 115 kV	ผบร. กบร.	6.530	1.530	1.530	-	-	(1.530)	-	-	-	-	-	
21. แผนงานขยายโครงข่ายระบบสื่อสารและสายเคเบิลใยแก้วนำแสงให้ครอบคลุมการไฟฟ้าและสถานีไฟฟ้า ส่วนที่ 2	ผสค. กอบ.	16.661	4.860	4.860	4.870	100.2	0.010	100.2	-	-	-	-	
22. แผนงานปรับปรุงระบบวิทยุสื่อสาร ส่วนที่ 1 (กฟภ.1)	ผสค. กอบ.	162.605	98.342	98.342	-	-	(98.342)	-	33.030	-	-	(33.030)	
23. แผนงานเข้ายานพาหนะ ปี 2558-2563	รผก.(อ) / กนค.	475.909	127.020	127.020	193.730	152.5	66.710	152.5	10.435	15.076	144.5	4.641	
24. แผนงานจัดซื้อโมเด็มและอุปกรณ์ประกอบสำหรับผู้ใช้ไฟรายใหญ่ โครงการ AMR ระยะที่ 1 และระยะที่ 2	ผบป. กพร.	84.154	69.649	69.649	24.907	35.8	(44.742)	35.8	61.823	17.081	27.6	(44.742)	
25. แผนงานปรับปรุงโรงไฟฟ้าดีเซล	ผบผ. กคช.	163.732	141.697	141.697	111.869	78.9	(29.828)	78.9	-	107.424	-	107.424	
26. แผนงานติดตั้ง Power Transformer Monitoring System	ผบป. กมป.	200.500	-	-	-	-	-	-	-	-	-	-	
27. แผนงานการจัดซื้อ Digital Power Meter ภายในสถานีไฟฟ้าเพื่อทดแทนมิเตอร์ที่มีอายุการใช้งานมานาน	ผบป. กมต.	4.449	3.750	3.750	1.789	47.7	(1.961)	47.7	3.750	1.789	47.7	(1.961)	
28. แผนงานจัดหาสายเคเบิลใยแก้วนำแสงและอุปกรณ์สำรองคลังพัสดุสำหรับงานตรวจซ่อมและปรับปรุงเคเบิลใยแก้วนำแสงพร้อมค่าดำเนินการ	ผสค. กบข.	48.674	14.341	14.341	8.221	57.3	(6.120)	57.3	4.728	1.855	39.2	(2.873)	
29. แผนงานขยายโครงข่ายระบบสื่อสารและสายเคเบิลใยแก้วนำแสงรองรับสถานีไฟฟ้าที่มีแผนสร้างเสร็จในปี 2559 และสำนักงานการไฟฟ้าที่ยังไม่มีระบบสื่อสาร	ผสค. กอบ.	136.974	79.642	79.642	42.360	53.2	(37.282)	53.2	-	25.745	-	25.745	
30. แผนงานออกแบบ จัดหาพร้อมติดตั้งอุปกรณ์สื่อสารเคเบิลใยแก้วนำแสงทดแทนอุปกรณ์สื่อสารสัญญาณความเร็วสูง (SDH เดิม) ที่มีอายุการใช้งาน 10 ปี ในพื้นที่ คจพ.1 (กฟภ.1, กฟภ.2, กฟภ.3)	ผสค. กอบ.	82.620	79.235	79.235	79.164	99.9	(0.071)	99.9	-	33.774	-	33.774	
31. แผนงานขยายประสิทธิภาพการใช้งานระบบ Video Conference	ผสค. กอบ.	55.261	45.268	45.268	49.016	108.3	3.748	108.3	-	3.780	-	3.780	
32. แผนงานจัดหาและติดตั้งคอนสือสาร	ผวส. กบท. 12 เขตดำเนินการ	32.882	28.473	28.473	7.836	27.5	(20.637)	27.5	3.776	5.024	133.1	1.248	
33. แผนงานจัดหาพร้อมติดตั้งอุปกรณ์ FRTU-RCS Interface และอุปกรณ์สื่อสาร (เซลลูลาร์โมเด็ม) สำหรับผู้ผลิตไฟฟ้าขนาดเล็กมาก (VSPP)	ผคฟ. กอค.	3.482	3.482	3.482	2.490	71.5	(0.992)	71.5	-	0.027	-	0.027	

แผนงาน/งาน/โครงการ	ผู้รับผิดชอบ	งบประมาณ ปี 2561	เป้าหมายเบิกจ่าย ปี 2561	มกราคม- ธันวาคม 2561				%จ่ายจริงเทียบกับเป้าหมาย 12 เดือน	ธันวาคม 2561			
				เป้าหมาย เบิกจ่าย	จ่ายจริง		สูง (ต่ำ) กว่าเป้าหมาย		เป้าหมาย เบิกจ่าย	จ่ายจริง		สูง (ต่ำ) กว่าเป้าหมาย
					วงเงิน	%				วงเงิน	%	
34. แผนงานการรื้อถอนและติดตั้งอุปกรณ์ FRTU-RCS interface ทดแทนในเขตพื้นที่ คจฟ.1	ฝคฟ. กอศ.	71.716	69.716	69.716	6.119	8.8	(63.597)	8.8	6.359	1.172	18.4	(5.187)
35. แผนงานปรับปรุงประสิทธิภาพระบบควบคุมสถานีไฟฟ้าด้วยคอมพิวเตอร์ CSCS ระยะที่ 2	ฝคฟ. กอศ.	225.305	22.587	22.587	-	-	(22.587)	-	0.210	-	-	(0.210)
36. แผนงานเข่ายานพาหนะ ปี 2559 - 2564	รผก.(อ) กนภ.	420.190	50.248	50.248	54.385	108.2	4.137	108.2	5.075	5.213	102.7	0.138
37. แผนงานปรับปรุงโรงไฟฟ้าพลังน้ำขนาดเล็กแม่เทียน และโรงไฟฟ้าพลังน้ำขนาดเล็กแม่ยะ ของ กฟภ.	ฝผผ. กคช.	32.239	31.144	31.144	17.511	56.2	(13.633)	56.2	2.279	1.681	73.8	(0.598)
38. แผนการจัดเข้าระบบคอมพิวเตอร์ซอฟต์แวร์สำร็จรูปสำหรับธุรกิจหลักของ กฟภ. ระยะที่ 1	ฝพท. กสส.	1,597.318	589.349	589.349	644.811	109.4	55.462	109.4	-	55.462	-	55.462
39. แผนงานปรับปรุงประสิทธิภาพระบบควบคุมสถานีไฟฟ้าด้วยคอมพิวเตอร์ CSCS ระยะที่ 3	ฝคฟ. กอศ.	323.584	32.750	32.750	-	-	(32.750)	-	0.250	-	-	(0.250)
40. แผนงานจัดซื้ออุปกรณ์ควบคุมระยะไกล (FRTU) เพื่อทดแทนของที่ชำรุดตามโครงการ คจฟ.2	ฝคฟ. กอศ.	25.500	25.500	25.500	10.240	40.2	(15.260)	40.2	20.000	4.740	23.7	(15.260)
41. แผนงานรื้อถอนและติดตั้งอุปกรณ์และระบบสื่อสารสำหรับ FRTU ตามแผนจัดสรรคลื่นความถี่ใหม่ของ กสทช.	ฝคฟ. ศสพ.	1,065.162	104.800	104.800	-	-	(104.800)	-	-	-	-	-
42. แผนงานออกแบบ จัดหาพร้อมติดตั้ง IP Core ระยะที่ 2	ฝสค. กอบ.	42.381	35.440	35.440	35.263	99.5	(0.177)	99.5	-	-	-	-
43. แผนงานพัฒนาและก่อสร้างศูนย์สำรองข้อมูล (Disaster Recovery Center) ของ กฟภ.	ฝสท. กอศ.	388.200	122.490	122.490	-	-	(122.490)	-	32.036	-	-	(32.036)
44. แผนงานปรับปรุงพัฒนาและบำรุงรักษาสถานีไฟฟ้า	ฝบร. กบส.	225.290	94.359	94.359	5.929	6.3	(88.430)	6.3	15.680	-	-	(15.680)
45. แผนงานพัฒนาขีดความสามารถในการบำรุงรักษาสถานีไฟฟ้า	ฝบร. กบส.	145.117	77.117	77.117	-	-	(77.117)	-	44.610	-	-	(44.610)
46. แผนงานปรับปรุงโรงไฟฟ้าพลังน้ำขนาดเล็กแม่ปาย และโรงไฟฟ้าพลังน้ำขนาดเล็กแม่เทย ของ กฟภ.	ฝผผ. กคช.	49.484	31.781	31.781	8.605	27.1	(23.176)	27.1	10.624	6.029	56.7	(4.595)
47. แผนงานจัดหาอุปกรณ์ไฟฟ้าทดแทนสำหรับการจัดการทรัพย์สินระบบจำหน่ายและสายส่งไฟฟ้า	ฝบร. กบร.	888.527	300.000	300.000	113.267	37.8	(186.733)	37.8	225.000	16.689	7.4	(208.311)
48. แผนงานเข่ายานพาหนะ ปี 2560 - 2565	รผก.(อ) กนภ.	611.764	50.266	50.266	73.340	145.9	23.074	145.9	3.939	6.847	173.8	2.908
49. แผนงานจัดหามอเตอร์สับเปลี่ยนตามวาระ ระยะที่ 2	ฝมป. กมต.	977.412	537.417	537.417	463.631	86.3	(73.786)	86.3	55.962	63.027	112.6	7.065
50.แผนงานสนับสนุนการดำเนินงาน ระยะที่ 4												
50.1 งานที่ดิน	รผก.(วศ) รผก.(ภ1-ภ4) ฝยธ.	241.630	50.000	50.000	31.889	63.8	(18.111)	63.8	50.000	-	-	(50.000)
50.2 งานสิ่งก่อสร้าง	รผก.(วศ) รผก.(ภ1-ภ4) ฝยธ. ฝกร.	1,962.591	428.285	428.285	123.846	28.9	(304.439)	28.9	254.563	18.875	7.4	(235.688)
50.3 งานยานพาหนะ	รผก.(วศ) ฝจท.	2,543.403	303.650	303.650	143.826	47.4	(159.824)	47.4	208.972	52.399	25.1	(156.573)
50.4 งานเครื่องมือ-เครื่องใช้	รผก.(วศ) ฝจท. เขต	617.225	232.140	232.140	130.562	56.2	(101.578)	56.2	128.330	35.693	27.8	(92.637)
50.5 สำรองค่าปรับราคา		73.169	-	-	-	-	-	-	-	-	-	-
รวมแผนงานสนับสนุนการดำเนินงาน ระยะที่ 4		5,438.018	1,014.075	1,014.075	430.123	42.4	(583.952)	42.4	641.865	106.967	16.7	(534.898)
51. แผนงานก่อสร้างและปรับปรุงอาคารโถงค้ำพวย ทาวเวอร์ (ปี 2560-2562)	ฝยธ. กจก.	240.364	169.830	169.830	136.177	80.2	(33.653)	80.2	18.360	34.715	189.1	16.355
52. แผนงานจัดซื้อพร้อมติดตั้ง IP Access Network (MPLS Router) ในพื้นที่ภาคเหนือ ภาคตะวันออกเฉียงเหนือ และภาคใต้	ฝสค. กอบ.	992.859	607.928	607.928	513.011	84.4	(94.917)	84.4	91.930	141.839	154.3	49.909
53. แผนงานการบริหารจัดการด้านระบบรักษาความปลอดภัยของคลังพัสดุ	ฝพด. 12 เขตดำเนินการ	351.233	257.235	257.235	131.002	50.9	(126.233)	50.9	12.778	18.021	141.0	5.243
54.แผนงานปรับปรุงระบบไฟฟ้าเป็นเคเบิลใต้ดิน	ฝคฟ.	323.733	176.130	176.130	104.452	59.3	(71.678)	59.3	56.256	24.527	43.6	(31.729)
55. แผนงานย้ายและเปลี่ยนทดแทนอุปกรณ์ในระบบจำหน่ายและสายส่งไฟฟ้าเพื่อความมั่นคง	ฝบร. กบร.	2,916.916	1,129.826	1,129.826	1,298.068	114.9	168.242	114.9	321.000	90.273	28.1	(230.727)
56. แผนงานพัฒนาศูนย์วิเคราะห์และสั่งการแก้ปัญหาไฟฟ้าขัดข้อง	รผก.(ป) ศสพ. (รท.สพ.) 12 เขตดำเนินการ	627.578	549.296	549.296	128.140	23.3	(421.156)	23.3	95.038	32.648	34.4	(62.390)

แผนงาน/งาน/โครงการ	ผู้รับผิดชอบ	งบประมาณ ปี 2561	เป้าหมายเบิกจ่าย ปี 2561	มกราคม- ธันวาคม 2561				%จ่ายจริงเทียบกับเป้าหมาย 12 เดือน	ธันวาคม 2561			
				เป้าหมาย เบิกจ่าย	จ่ายจริง		สูง (ต่ำ) กว่าเป้าหมาย		เป้าหมาย เบิกจ่าย	จ่ายจริง		สูง (ต่ำ) กว่าเป้าหมาย
					วงเงิน	%				วงเงิน	%	
57. แผนงานเช่าเครื่องชนิดดีเซลกำเนิดไฟฟ้าบนพื้นที่การไฟฟ้าสาขาย่อยเกาะเต่า จ.สุราษฎร์ธานี	ผผ. กคบ. กบข.(ต.2)	74.743	12.584	12.584	12.931	102.8	0.347	102.8	2.441	1.437	58.9	(1.004)
58. แผนงานเช่ายานพาหนะ ปี 2561 - 2566	รผก.(อ) กนค.	598.122	29.458	29.458	20.595	69.9	(8.863)	69.9	-	5.331	-	5.331
59. แผนงานก่อสร้างศูนย์ฝึกปฏิบัติการไฟฟ้าแรงสูง ระยะที่ 3	ผพบ. ศฝพ.	620.000	63.732	63.732	61.923	97.2	(1.809)	97.2	31.866	11.593	36.4	(20.273)
60. แผนงาน Renovate อุปกรณ์สถานีไฟฟ้าล้อมสภาพ	ผปร. กบส. 12 เขตดำเนินการ	316.340	126.380	126.380	12.120	9.6	(114.260)	9.6	24.780	-	-	(24.780)
61. แผนงานปรับปรุงประสิทธิภาพระบบควบคุมและระบบป้องกันสถานีไฟฟ้า ตามมาตรฐาน IEC61850 เพื่อรองรับงานเปลี่ยนทดแทน Switchgear ระบบ 22 KV	ผคฟ. กอค.	115.964	11.500	11.500	-	-	(11.500)	-	-	-	-	-
62. แผนงานขยายโครงข่ายสายเคเบิลใยแก้วนำแสง	ผสค. กอบ.	254.800	127.400	127.400	-	-	(127.400)	-	-	-	-	-
63. แผนงานปรับปรุงระบบวิทยุสื่อสาร ส่วนที่ 2 (พื้นที่ กฟภ.2 และ กฟภ.3)	ผสค. กอบ.	509.660	50.966	50.966	-	-	(50.966)	-	-	-	-	-
64. แผนงานขยายโครงข่าย IP Network	ผสค. กอบ.	108.000	10.800	10.800	-	-	(10.800)	-	-	-	-	-
65. แผนงานจัดหาระบบสื่อสารแบบทอรวม	ผสค. กอบ.	288.000	115.200	115.200	15.256	13.2	(99.944)	13.2	86.400	15.256	17.7	(71.144)
66. แผนงานปรับปรุงระบบป้องกันให้รองรับเทคโนโลยีในอนาคต	ผปร. กอร. / กบข.(ก2)	109.604	9.803	9.803	50.082	510.9	40.279	510.9	9.803	50.082	510.9	40.279
รวมแผนงานระยะยาว		37,494.790	8,987.306	8,987.306	6,505.308	72.4	(2,481.998)	72.4	2,032.516	1,037.361	51.0	(995.155)
รวมงบลงทุนเพื่อการดำเนินงานปกติ		55,422.039	16,344.964	16,344.964	12,739.213	77.9	(3,605.751)	77.9	2,930.229	2,480.044	84.6	(450.185)

แผนงาน/งาน/โครงการ	ผู้รับผิดชอบ	งบประมาณ ปี 2561	เป้าหมายเบิกจ่าย ปี 2561	มกราคม- ธันวาคม 2561				%จ่ายจริงเทียบกับเป้าหมาย 12 เดือน	ธันวาคม 2561				
				เป้าหมาย เบิกจ่าย	จ่ายจริง		สูง (ต่ำ) กว่าเป้าหมาย		เป้าหมาย เบิกจ่าย	จ่ายจริง		สูง (ต่ำ) กว่าเป้าหมาย	
					วงเงิน	%		วงเงิน		%			
งบลงทุนที่ว่าเป็นโครงการ													
1. พัฒนาระบบสายส่งและสถานีไฟฟ้า ระยะที่ 6 ส่วนที่ 1	อฝ.บก. 1	98.179	16.986	16.986	15.889	93.5	(1.097)	93.5	2.286	4.455	194.9	2.169	
2. พัฒนาระบบสายส่งและสถานีไฟฟ้า ระยะที่ 6 ส่วนที่ 2	อฝ.บก. 2	44.122	9.597	9.597	9.745	101.5	0.148	101.5	-	3.999	-	3.999	
3. พัฒนาระบบสายส่งและสถานีไฟฟ้า ระยะที่ 7 ส่วนที่ 1	อฝ.บก. 1	1.471	1.471	1.471	1.392	94.6	(0.079)	94.6	-	-	-	-	
4. ก่อสร้างและปรับปรุงเสริมระบบจำหน่าย ระยะที่ 7	อฝ.บก. 2	407.374	155.000	155.000	405.313	261.5	250.313	261.5	-	1.403	-	1.403	
5. พัฒนาระบบสายส่งและสถานีไฟฟ้า ระยะที่ 8.1	อฝ.บก. 2	918.164	360.000	360.000	542.982	150.8	182.982	150.8	65.128	160.588	246.6	95.460	
6. พัฒนาระบบสายส่งและสถานีไฟฟ้า ระยะที่ 8.2	อฝ.บก. 1	284.511	155.000	155.000	167.621	108.1	12.621	108.1	40.020	33.041	82.6	(6.979)	
7. ติดตั้งระบบศูนย์สั่งการจ่ายไฟ ระยะที่ 2	ผชก.(ป)	287.270	39.664	39.664	29.881	75.3	(9.783)	75.3	-	0.031	-	0.031	
8. เพิ่มความเชื่อถือได้ของระบบไฟฟ้าระยะที่ 2	อฝ.บก. 2	32.377	8.000	8.000	7.175	89.7	(0.825)	89.7	-	-	-	-	
9. ก่อสร้างสายส่งเคเบิลใต้น้ำระบบ 115 เควี(วงจรที่ 3)ไปยังเกาะสมุย	ผชก.(กบ)	221.291	15.200	15.200	-	-	(15.200)	-	1.025	-	-	(1.025)	
10. ปรับปรุงเพิ่มประสิทธิภาพระบบจำหน่าย	อฝ.บก. 2	142.046	60.000	60.000	40.446	67.4	(19.554)	67.4	5.000	-	-	(5.000)	
11. ก่อสร้างระบบจำหน่ายด้วยสายเคเบิลใต้น้ำไปยังเกาะต่าง ๆ (เกาะมะพร้าว, นาคาใหญ่, พระทอง)	ผชก.(กบ)	116.012	79.757	79.757	80.393	100.8	0.636	100.8	0.050	-	-	(0.050)	
12. พัฒนาระบบสายส่งและสถานีไฟฟ้าระยะที่ 9 ส่วนที่ 1	อฝ.บก. 1	2,079.897	885.000	885.000	1,650.517	186.5	765.517	186.5	97.677	305.363	312.6	207.686	
13. พัฒนาระบบสายส่งและสถานีไฟฟ้าระยะที่ 9 ส่วนที่ 2	อฝ.บก. 2	1,661.498	230.000	230.000	442.175	192.3	212.175	192.3	43.518	118.038	271.2	74.520	
14. พัฒนาระบบสายส่งและสถานีไฟฟ้าระยะที่ 9 ส่วนที่ 3	ผชก.(กบ)	4,028.665	1,600.000	1,600.000	2,818.569	176.2	1,218.569	176.2	453.685	270.018	59.5	(183.667)	
15. พัฒนาระบบสายส่งและสถานีไฟฟ้าระยะที่ 9 ส่วนที่ 4	อฝ.คพ.	960.164	340.000	340.000	429.967	126.5	89.967	126.5	36.866	88.951	241.3	52.085	
16. เพิ่มความเชื่อถือได้ของระบบไฟฟ้าระยะที่ 3	อฝ.บก.2	5,335.088	1,150.000	1,150.000	1,534.448	133.4	384.448	133.4	207.529	266.259	128.3	58.730	
17. ก่อสร้างระบบจำหน่ายด้วยสายเคเบิลใต้น้ำ (เกาะกูด, เกาะหมาก จ.ตราด)	ผชก.(กบ)	30.121	0.900	0.900	3.468	385.3	2.568	385.3	0.050	-	-	(0.050)	
18. ก่อสร้างสายเคเบิลใต้น้ำไปยังเกาะพะงัน จ.สุราษฎร์ธานี	ผชก.(กบ)	139.489	0.460	0.460	1.555	338.0	1.095	338.0	-	0.623	-	0.623	
19. ขยายเขตไฟฟ้าให้บ้านเรือนราษฎรรายใหม่	รผก.(ว) กคก.	357.460	102.000	102.000	267.424	262.2	165.424	262.2	7.560	10.012	132.4	2.452	
20. เพิ่มประสิทธิภาพระบบศูนย์สั่งการจ่ายไฟ - รผก.(ป) - รผก.(ทส)	รผก.(ป) ผคพ. ผสท., ผสค., กอส., กอบ. ,	2,830.777 886.084	434.631 358.156	434.631 358.156	17.513 287.357	4.0 80.2	(417.118) (70.799)	4.0 80.2	18.339 1.640	0.244 0.737	1.3 44.9	(18.095) (0.903)	
รวม		3,716.861	792.787	792.787	304.870	38.5	(487.917)	38.5	19.979	0.981	4.9	(18.998)	
21. พัฒนาโครงข่ายไฟฟ้าอัจฉริยะ (Smart Grid) ในพื้นที่เมืองพัทยา จ.ชลบุรี	รผก.(ว) กผอ.	1,058.109	265.949	265.949	110.900	41.7	(155.049)	41.7	1.555	22.744	1,462.6	21.189	
22. ขยายเขตระบบไฟฟ้าให้ครัวเรือนที่ห่างไกลของ กฟภ.	รผก.(ว) กคก.	276.923	117.738	117.738	156.619	133.0	38.881	133.0	5.680	38.992	686.5	33.312	
23. พัฒนาไฟฟ้าพลังน้ำขนาดเล็กของ กฟภ. ที่ประตูระบายน้ำและอ่างเก็บน้ำ ของกรมชลประทาน	อฝ.คพ.	807.895	6.411	6.411	4.939	77.0	(1.472)	77.0	0.916	0.009	1.0	(0.907)	
24. ขยายเขตไฟฟ้าให้พื้นที่ทำกินทางการเกษตร ระยะที่ 2	รผก.(ว) กคก.	739.700	452.000	452.000	405.692	89.8	(46.308)	89.8	56.420	57.479	101.9	1.059	
25. พัฒนาระบบไฟฟ้าเพื่อรองรับการจัดตั้งเขตพัฒนาเศรษฐกิจพิเศษ ระยะแรก (6 พื้นที่) (คพพ.1)	อฝ.บก. 1	1,628.834	250.000	250.000	391.764	156.7	141.764	156.7	36.100	61.657	170.8	25.557	
26. พัฒนาระบบส่งและจำหน่าย ระยะที่ 1 (คพจ.1)	รผก.(กบ)	19,181.874	8,000.000	8,000.000	8,038.329	100.5	38.329	100.5	900.000	1,142.088	126.9	242.088	
27. พัฒนาระบบไฟฟ้าแบบโครงข่ายไฟฟ้าขนาดเล็กมาก (Micro Grid) ที่อำเภอแม่สะเรียง จังหวัดแม่ฮ่องสอน (คพล.1)	รผก.(ว) กผอ.	259.530	98.681	98.681	31.926	32.4	(66.755)	32.4	40.995	10.125	24.7	(30.870)	
28. พัฒนาระบบไฟฟ้าในเมืองใหญ่ ระยะที่ 1 (คพญ.1)	ผชก.(กบ)	5,005.741	728.000	728.000	295.839	40.6	(432.161)	40.6	233.374	30.306	13.0	(203.068)	
29. พัฒนาระบบไฟฟ้าเพื่อรองรับการจัดตั้งเขตพัฒนาเศรษฐกิจพิเศษ ระยะที่ 2 (คพพ.2)	ผชก.(กบ)	954.858	180.000	180.000	70.221	39.0	(109.779)	39.0	37.314	15.495	41.5	(21.819)	
30. ขยายเขตไฟฟ้าให้บ้านเรือนราษฎรรายใหม่ ระยะที่ 2 (คพม.2)	รผก.(ว) กคก.	1,578.000	-	-	209.416	-	209.416	-	-	110.481	-	110.481	
รวมงานโครงการ		52,353.524	16,100.601	16,100.601	18,469.475	114.7	2,368.874	114.7	2,292.727	2,753.138	120.1	460.411	
รวมทั้งสิ้น		107,775.563	32,445.565	32,445.565	31,208.688	96.2	(1,236.877)	96.2	5,222.956	5,233.182	100.2	10.226	