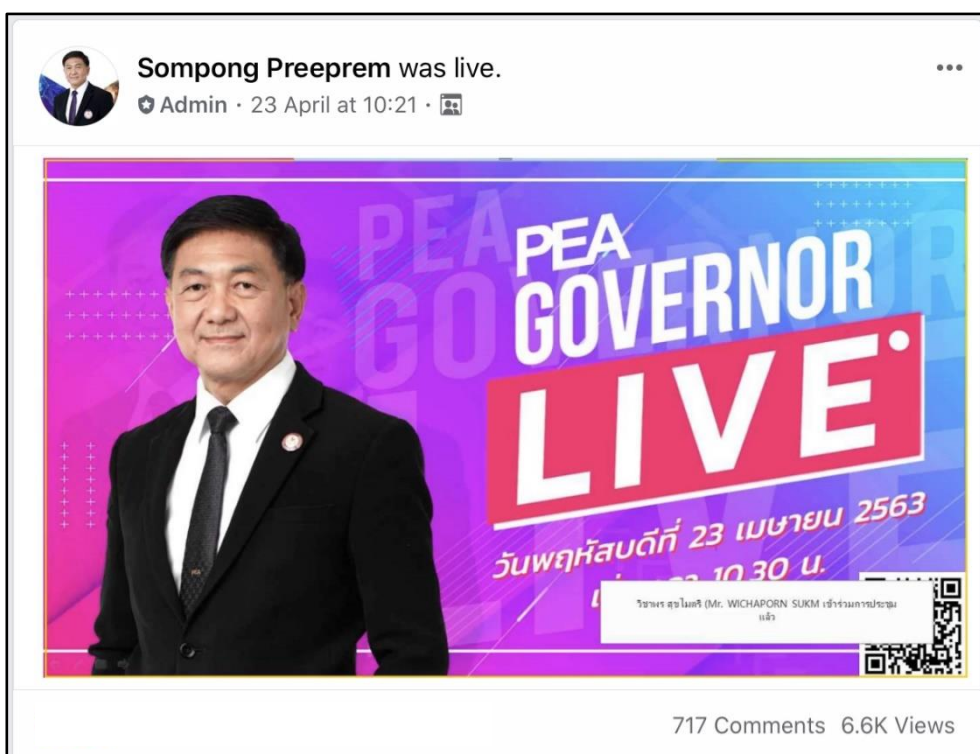


ผู้ว่าการพบปะกับผู้บริหารและพนักงาน PEA

“PEA Governor LIVE” ครั้งที่ 7



เมื่อวันที่ 23 เมษายน 2563 – นายสมพงษ์ ปรีเปรม ผู้ว่าการการไฟฟ้าส่วนภูมิภาค (PEA) ถ่ายทอดสดผ่านทาง Facebook “PEA Governor LIVE” เพื่อแสดงความห่วงใยผู้บริหารและพนักงาน PEA ทั่วประเทศ ในสถานการณ์การแพร่ระบาดของไวรัส COVID-19 และร่วมพูดคุยเกี่ยวกับกรดำเนินงานของ PEA ในปัจจุบัน ตามนโยบาย KEEN14 ในหัวข้อ KE4 : Good Governance ส่งเสริมการมีส่วนร่วมของทุกภาคส่วน รวมถึงมุ่งเน้นการเปิดโอกาสให้ผู้มีส่วนได้ส่วนเสียเข้ามามีส่วนร่วมในการดำเนินงานตามภารกิจขององค์กร ซึ่ง PEA คำนึงถึงความสำคัญของพนักงานทุกระดับในฐานะผู้มีส่วนได้ส่วนเสียภายในขององค์กรให้มีส่วนร่วมในการดำเนินงานและบริหารองค์กรอย่างต่อเนื่อง ทั้งนี้ มีผู้ร่วมรับชมการถ่ายทอดสดผ่านทาง Facebook “PEA Governor LIVE” จำนวน 6,600 คน

โดยการดำเนินรายการดังกล่าว สรุปสาระสำคัญได้ ดังนี้

- 1) มาตรการช่วยเหลือผู้ใช้ไฟฟ้า ในสถานการณ์โรคระบาดเชื้อไวรัสโคโรน่า (Covid-19)
- 2) ผลกระทบจากสถานการณ์โรคระบาดเชื้อไวรัสโคโรน่า (Covid-19) ที่การไฟฟ้าส่วนภูมิภาคได้รับ
- 3) การเปิดโอกาสให้ผู้บริหารและพนักงานซักถามข้อสงสัยและร่วมแลกเปลี่ยนความคิดเห็น

ข้อมูลและภาพ : กองสื่อสารองค์กร ฝ่ายประชาสัมพันธ์

รายงาน : กองกำกับดูแลกิจการที่ดี ฝ่ายงานผู้ว่าการ

ผู้ว่าการพบปะกับผู้บริหารและพนักงาน PEA

“PEA Governor LIVE” ครั้งที่ 7



มาตรการช่วยเหลือผู้ใช้ไฟฟ้า (เพิ่มเติม)

ที่ได้รับผลกระทบจากสถานการณ์การระบาดของโรคติดต่อเชื้อไวรัสโคโรนา 2019 ตามมติ คสม. 21 เม.ย. 2563

ผู้ใช้ไฟฟ้าประเภท 1.1.1 (มิเตอร์ขนาดไม่เกิน 5 A) ใช้ไฟฟ้าไม่เกิน 150 หน่วย = ฟรี	วงเงินประมาณ 7,800 ล้านบาท
ผู้ใช้ไฟฟ้าประเภท 1.1.2 (มิเตอร์ขนาด 5 A ขึ้นไป)	วงเงินประมาณ 8,862 ล้านบาท
ใช้ไฟไม่เกิน 800 หน่วย = จ่ายเท่ากับเดือนกุมภาพันธ์	
ใช้ไฟ 801 – 3,000 หน่วย = จ่ายเท่ากับเดือนกุมภาพันธ์ ส่วนที่เกินจากเดือน กุมภาพันธ์ คิด 50%	
ใช้ไฟ 3,001 หน่วย ขึ้นไป = จ่ายเท่ากับเดือนกุมภาพันธ์ ส่วนที่เกินจากเดือน กุมภาพันธ์ คิด 70%	

บรรเทาความเดือดร้อนให้ผู้ใช้ไฟฟ้าประเภทที่อยู่อาศัย ประมาณ 18 ล้านราย **วงเงินรวม 16,662** ล้านบาท

คสม. รับทราบแนวทางการดำเนินงาน โดยให้ พน. ดำเนินการตามอำนาจหน้าที่และกฎหมายต่างๆ และให้หน่วยงานที่เกี่ยวข้องพิจารณาแหล่งเงินให้รอบคอบ

ทำไมค่าไฟฟ้ามีราคาสูง?

- พฤติกรรมการใช้ไฟฟ้าที่เปลี่ยนแปลงไป เช่น มาตรการ Work from Home ส่งผลให้ผู้ใช้ไฟฟ้ามีการใช้พลังงานไฟฟ้าเพิ่มมากขึ้น
- อัตราการผลิตค่าไฟฟ้าแบบอัตราก้าวหน้า (เพื่อให้คนประหยัดไฟฟ้า และช่วยเหลือผู้มีรายได้น้อย)

15 หน่วยแรก (หน่วยที่ 1 – 15)	2.3488 บาท
10 หน่วยต่อไป (หน่วยที่ 16 – 25)	2.9882 บาท
10 หน่วยต่อไป (หน่วยที่ 26 – 35)	3.2405 บาท
65 หน่วยต่อไป (หน่วยที่ 36 – 100)	3.6237 บาท
50 หน่วยต่อไป (หน่วยที่ 101 – 150)	3.7171 บาท
250 หน่วยต่อไป (หน่วยที่ 151 – 400)	4.2218 บาท
เกินกว่า 400 หน่วย (หน่วยที่ 401 ขึ้นไป)	4.4217 บาท

- การจดหน่วยมิเตอร์ผิดพลาด ซึ่งผู้ใช้ไฟฟ้าสามารถตรวจสอบและแจ้งปัญหา กับ PEA ได้