



การไฟฟ้าส่วนภูมิภาค
PROVINCIAL ELECTRICITY AUTHORITY

ข้อเสนอการเข้าใช้บริการเส้นใยแก้วนำแสง
ของ
การไฟฟ้าส่วนภูมิภาค

แก้ไขข้อมูลล่าสุด : 13 มิถุนายน 2560

ผู้รับผิดชอบข้อมูล : กองบริการสารสนเทศและสื่อสาร

รายการข้อมูล	หน้า
๑. รายละเอียดบริการเส้นใยแก้วนำแสง	๔
๒. อัตราค่าบริการเส้นใยแก้วนำแสง	๖
๓. สิ่งอำนวยความสะดวกในการบริการเส้นใยแก้วนำแสง	๗
๔. กระบวนการและวิธีในการเชื่อมโยงเพื่อใช้บริการเส้นใยแก้วนำแสง	๗
๕. หน้าที่และความรับผิดชอบของผู้ใช้บริการเส้นใยแก้วนำแสง และผู้รับบริการเส้นใยแก้วนำแสง	๗
๖. หลักเกณฑ์และวิธีการสำหรับการเรียกเก็บ การแบ่ง การชำระค่าใช้ บริการเส้นใยแก้วนำแสง	๗
๗. กระบวนการและระยะเวลาในการเจรจาข้อตกลงการใช้บริการ เส้นใยแก้วนำแสง	๘
๘. เงื่อนไขและขั้นตอนการร้องขอบริการใหม่ และการเปลี่ยนแปลงหรือ ยกเลิกการใช้บริการเส้นใยแก้วนำแสง	๘
๙. ขั้นตอน วิธีการ และระยะเวลาดำเนินการต่อข้อร้องเรียนและข้อโต้ แย้งที่มีกับผู้อนุญาตที่ขอใช้บริการเส้นใยแก้วนำแสง	๘
๑๐. บทลงโทษหรือค่าปรับกรณีผิดเงื่อนไขสัญญา	๙
๑๑. สัญญาบริการเส้นใยแก้วนำแสง	๙
๑๒. บุคคลและสถานที่ติดต่อ	๙

เอกสารแนบ

เอกสารแนบ ๑	รายละเอียดโครงข่ายเส้นใยแก้วนำแสง
เอกสารแนบ ๒	การปฏิบัติงานในการให้บริการเส้นใยแก้วนำแสงของ กฟภ.
เอกสารแนบ ๓	ร่างสัญญาให้บริการเส้นใยแก้วนำแสง
เอกสารแนบ ๔	ข้อกำหนดในการพาดสายเพื่อเชื่อมโยงใช้งาน และเข้าดำเนินการติดตั้งเคเบิล ใยแก้วนำแสงภายในสถานที่ กฟภ.

บทนำ

ตามประกาศคณะกรรมการกิจการกระจายเสียง กิจการโทรทัศน์ และกิจการโทรคมนาคมแห่งชาติ ว่าด้วยการใช้และเชื่อมต่อโครงข่ายโทรคมนาคม พ.ศ. ๒๕๕๖ การไฟฟ้าส่วนภูมิภาค (กฟภ.) จึงได้กำหนดข้อตกลงสำหรับหลักเกณฑ์และวิธีการใช้บริการเส้นใยแก้วนำแสง ซึ่งมีรายละเอียดดังแสดงในข้อเสนอการให้บริการเส้นใยแก้วนำแสง ฉบับนี้ เพื่อสนับสนุนให้การใช้บริการเส้นใยแก้วนำแสงของ กฟภ. เป็นไปอย่างมีประสิทธิภาพ มีความเสมอภาคและเป็นธรรม สำหรับผู้ใช้บริการเส้นใยแก้วนำแสงของ กฟภ. ทุกราย

โดยมีคำนิยามในข้อเสนอการให้บริการเส้นใยแก้วนำแสงดังนี้-

“ประกาศ” หมายความว่า ประกาศคณะกรรมการกิจการกระจายเสียง กิจการโทรทัศน์ และกิจการโทรคมนาคมแห่งชาติ ว่าด้วยการใช้และเชื่อมต่อโครงข่ายโทรคมนาคม พ.ศ. ๒๕๕๖

“ข้อเสนอการให้บริการเส้นใยแก้วนำแสง” หมายความว่า ข้อเสนอการให้บริการเส้นใยแก้วนำแสงซึ่ง กฟภ. มีหน้าที่ตามประกาศที่ต้องจัดทำเพื่อให้ผู้รับใบอนุญาตประกอบกิจการโทรคมนาคมรายอื่นเข้าใช้บริการเส้นใยแก้วนำแสง

“สัญญาบริการเส้นใยแก้วนำแสง” หมายความว่า สัญญาที่จัดทำขึ้นภายใต้ความตกลงร่วมกันระหว่าง กฟภ. และผู้ใช้บริการเส้นใยแก้วนำแสง ซึ่งแสดงรายละเอียด เงื่อนไข และข้อกำหนดของการใช้บริการเส้นใยแก้วนำแสง

“หนังสือแสดงเจตจำนง” หมายความว่า หนังสือที่ผู้ขอใช้บริการเส้นใยแก้วนำแสงแสดงความประสงค์ว่าจะขอใช้บริการเส้นใยแก้วนำแสงของ กฟภ. ตามเงื่อนไขที่กำหนดไว้ในข้อเสนอการให้บริการเส้นใยแก้วนำแสงโดยมีการแจ้งรายละเอียดที่จำเป็นอย่างน้อยตามประกาศ

“อัตราค่าบริการ” หมายความว่า ค่าตอบแทนจากการใช้บริการเส้นใยแก้วนำแสงของ กฟภ. หรือสิ่งอำนวยความสะดวกอื่นๆที่ กฟภ. เรียกเก็บจากผู้ใช้บริการเส้นใยแก้วนำแสงตามรายละเอียดและเงื่อนไขที่ปรากฏในสัญญาการให้บริการเส้นใยแก้วนำแสง

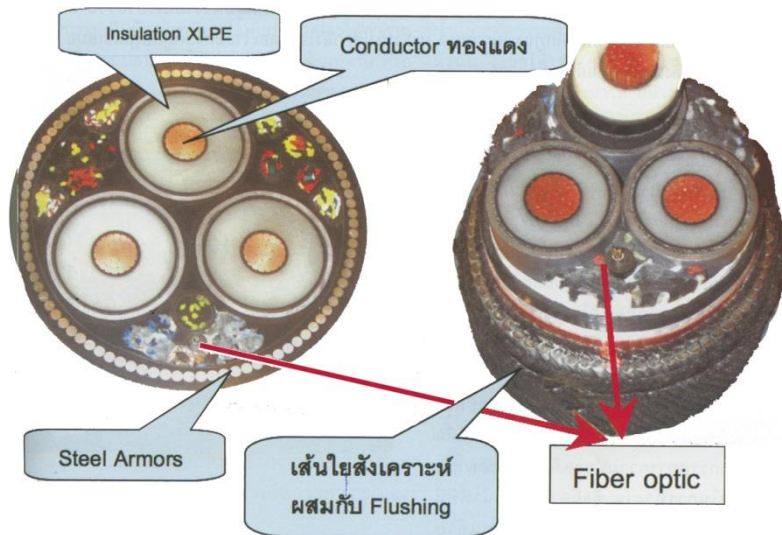
๑. รายละเอียดบริการเส้นใยแก้วนำแสง

บริการด้านโทรคมนาคมเป็นบริการที่มีบทบาทสำคัญต่อชีวิต และความเป็นอยู่ของประชาชน การไฟฟ้าส่วนภูมิภาคจึงได้จัดให้มีบริการด้านโทรคมนาคมขึ้น โดยกองบริการสารสนเทศและสื่อสาร (กบท.) ฝ่ายวางแผนสารสนเทศและสื่อสาร ทำหน้าที่ให้บริการเช่าเส้นใยแก้วนำแสง (Dark Fiber)

การให้บริการเส้นใยแก้วนำแสง (Dark Fiber) คือ การใช้บริการโครงข่ายสื่อสารเคเบิลใยแก้วนำแสงของการไฟฟ้าส่วนภูมิภาค ในการเชื่อมต่อเครือข่ายขององค์กรที่กระจายอยู่ตามที่ต่างๆ เสมือนว่าเครือข่ายต่างๆ ขององค์กรเชื่อมต่อกันโดยตรง เช่น โรงงานในนิคมอุตสาหกรรม ธนาคาร มหาวิทยาลัยที่มีหลายวิทยาเขต เป็นต้น การเช่าเส้นใยแก้วนำแสง (Dark Fiber) ของการไฟฟ้าส่วนภูมิภาคที่มีโครงข่ายครอบคลุมทั่วประเทศ จะเป็นการเช่าที่คุ้มค่าและ เป็นประโยชน์สำหรับผู้เช่าเนื่องจากผู้เช่าจะเป็นผู้ติดตั้งอุปกรณ์ปลายทาง ทั้งสองจุดของเส้นใยแก้วนำแสง ดังนั้น แบนด์วิดท์ (Bandwidth) ทั้งหมดบนเส้นใยแก้วนำแสงจะเป็นของผู้เช่าและถูกนำไป แบ่งเป็นส่วนย่อยๆ เพื่อสร้างบริการอื่นต่อไป

๑.๑ ประเภทของเส้นใยแก้วนำแสงของ กฟภ.

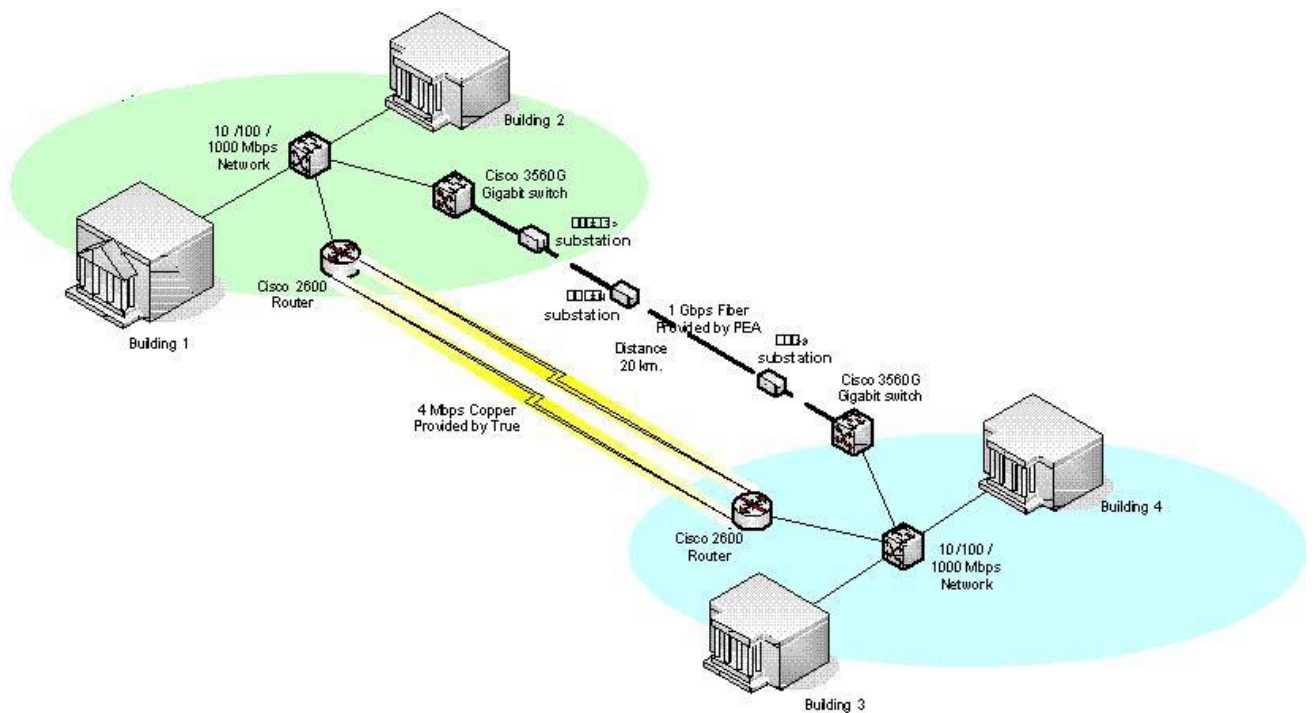
- ๑.๑.๑ เส้นใยแก้วนำแสงชนิด ADSS (All Dielectric Self Support) ขนาด ๒๔ Core ทั้งประเภท G.๖๕๕ และ G.๖๕๒D เป็นสายที่ออกแบบมาให้สามารถรับน้ำหนักตัวเองได้โดยไม่ต้องมีลวดสลิงเพื่อ ประคองสาย ทำให้ไม่มีสลิงกลางในการนำไฟฟ้า
- ๑.๑.๒ เส้นใยแก้วนำแสงชนิด OPGW (Optical Fiber with Overhead Ground Wire) ขนาด ๒๔ Core ประเภท G.๖๕๒D เป็นสายที่ด้านนอกของสายจะเป็นสายอลูมิเนียมตีเกลียว ใช้เป็นสายดินของระบบไฟฟ้าแรงสูง ๑๑๕ Kv โดยจะติดตั้งบนเสาที่ความสูงมากกว่า ๒๒ เมตรในบางเส้นทาง ทำให้เส้นใยแก้วนำแสงมีความมั่นคงในการใช้งานสูงกว่าเส้นใยแก้วนำแสงชนิด ADSS
- ๑.๑.๓ เส้นใยแก้วนำแสงใต้น้ำ (Submarine Optical Fiber) ทั้งประเภท G.๖๕๒B และ G.๖๕๒D เป็นเส้นใยแก้วนำแสงที่เป็นส่วนประกอบของเคเบิลใต้น้ำของ กฟภ. ซึ่งใช้สำหรับกรณีย้ายระบบจำหน่ายไฟฟ้าไปยังเกาะ การใช้งานมีความมั่นคงสูงมากเนื่องจากเคเบิลใต้น้ำมีฉนวนด้านนอก (Armor) ที่กันกระแทกหรือการเกลาของสมอเรือ ป้องกันการชำรุดเนื่องจากความเค็มของน้ำทะเล รวมทั้งฝังอยู่ใต้ทรายลึกพอที่จะไม่ถูกรบกวนจากการเดินเรือ หรือเครื่องมือการประมง



รูปตัวอย่างโครงสร้างเคเบิลใต้น้ำของ กฟภ.

๑.๒ แนวทางการให้บริการเส้นใยแก้วนำแสงของ กฟภ.

การให้บริการเส้นใยแก้วนำแสงแบบ Dark Fiber ทำให้ผู้ใช้บริการสามารถเชื่อมต่อหรือสร้างโครงข่ายสื่อสารได้ โดยผู้ใช้บริการสามารถติดตั้งอุปกรณ์สื่อสารเองได้ ทำให้สามารถใช้ Bandwidth ของเส้นใยแก้วนำแสงในการรับส่งข้อมูลได้อย่างมีประสิทธิภาพ การให้บริการ Dark Fiber มีความเหมาะสมสำหรับผู้ให้บริการรายใหญ่ โดยเฉพาะอย่างยิ่งผู้ให้บริการ Multimedia และ Broadband โดยผู้ใช้บริการเลือกจุดเชื่อมต่อได้ตามเอกสารแนบที่ ๑



รูปตัวอย่างการให้บริการเส้นใยแก้วนำแสงของ กฟภ. เพื่อเชื่อมต่อโครงข่ายของผู้ใช้บริการ

๒. อัตราค่าบริการเส้นใยแก้วนำแสง

- ๒.๑ บริการเส้นใยแก้วนำแสงชนิด ADSS (All Dielectric Self Support) ที่ติดตั้งบนเสาไฟฟ้ามีอัตราค่าบริการดังนี้.-
- ๒.๑.๑ ใช้บริการน้อยกว่า ๑๐,๐๐๐ Core.กิโลเมตร ให้บริการในอัตรา ๑,๑๐๐.- บาท/core/กิโลเมตร/เดือน
- ๒.๑.๒ ใช้บริการตั้งแต่ ๑๐,๐๐๐ Core.กิโลเมตร ขึ้นไป ให้บริการในอัตรา ๑,๐๐๐.- บาท/core/กิโลเมตร/เดือน
- ๒.๑.๓ สำหรับหน่วยงานราชการที่ไม่แสวงหาผลกำไรให้บริการเส้นใยแก้วนำแสงในอัตรา ๗๕๐ บาท/core/กม./เดือน
- ๒.๑.๔ สำหรับการให้บริการโทรคมนาคมพื้นฐานโดยทั่วถึงและบริการเพื่อสังคม (Universal Service Obligation: USO) ตามพื้นที่ที่ กสทช. มอบหมาย ให้บริการเส้นใยแก้วนำแสงในอัตรา ๕๕๐ บาท/core/กม./เดือน
- ๒.๒ บริการเส้นใยแก้วนำแสงชนิด OPGW (Optical Fiber with Overhead Ground Wire) ที่ติดตั้งบนเสาไฟฟ้าแบบโครงเหล็กมีค่าบริการในอัตรา ๒,๐๐๐.- บาท/core/กิโลเมตร/เดือน
- ๒.๓ บริการเส้นใยแก้วนำแสงใต้น้ำ (Submarine Optical Fiber) มีค่าบริการในอัตรา ๖,๕๐๐.- บาท/core/กิโลเมตร/เดือน
- ๒.๔ บริการเส้นใยแก้วนำแสงแบบความยาวคลื่น (Wavelength) มีค่าบริการในอัตรา ๘๕๐.- บาท/ความยาวคลื่น/กิโลเมตร/เดือน
- ๒.๕ บริการเส้นใยแก้วนำแสงแบบช่องสัญญาณ (Bandwidth) ที่ระยะทางเส้นใยแก้วนำแสงไม่เกิน ๓๐๐ กิโลเมตร มีอัตราค่าบริการดังนี้.-

ขนาดบริการเส้นใยแก้วนำแสงแบบช่องสัญญาณ (Bandwidth)	๒ Mbps	๕๐ Mbps	๑๐๐ Mbps	๒๐๐ Mbps
อัตราค่าบริการ (บาท/เดือน)	๔,๑๑๕.-	๑๐๒,๘๖๒.-	๒๐๕,๗๒๔.-	๔๑๑,๔๔๘.-

หากต้องการใช้บริการเส้นใยแก้วนำแสงแบบช่องสัญญาณของ กฟภ. ในระดับความเร็วและระยะทางที่ไม่ได้แสดงไว้ในตาราง สามารถติดต่อขอข้อมูลได้ที่กองบริการสารสนเทศและสื่อสาร เบอร์โทรศัพท์ ๐๒-๕๙๐๙๖๒๔

๓. สิ่งอำนวยความสะดวกในการบริการเส้นใยแก้วนำแสง

นอกจากการให้บริการเส้นใยแก้วนำแสงแล้ว กฟภ. ยังมีบริการพื้นที่สำหรับผู้ให้บริการเส้นใยแก้วนำแสงติดตั้งอุปกรณ์สื่อสารโทรคมนาคม ซึ่งประกอบด้วยพื้นที่ติดตั้งอุปกรณ์ เครื่องปรับอากาศ และกระแสไฟฟ้า โดยใช้พื้นที่ไม่เกิน ๑ ตร.ม. ให้บริการในอัตรา ๑๐,๐๐๐.-บาท/สถานที่/เดือน

๔. กระบวนการและวิธีในการเชื่อมโยงเพื่อใช้บริการเส้นใยแก้วนำแสง

กฟภ. มีกระบวนการและวิธีในการเชื่อมโยงเพื่อใช้บริการเส้นใยแก้วนำแสง โดยให้ผู้ให้บริการเส้นใยแก้วนำแสงของ กฟภ. ปฏิบัติตามข้อกำหนดในการพาดสายเพื่อเชื่อมโยงใช้งาน และเข้าดำเนินการติดตั้งเคเบิลใยแก้วนำแสงภายในสถานที่ กฟภ. ตามเอกสารแนบ ๔

๕. หน้าที่และความรับผิดชอบของผู้ให้บริการเส้นใยแก้วนำแสง และผู้รับบริการเส้นใยแก้วนำแสง

การให้บริการเส้นใยแก้วนำแสง กฟภ. และ ผู้ให้บริการมีหน้าที่และความรับผิดชอบ ตามรายละเอียดดังนี้.-

- ๕.๑ ผู้ให้บริการต้องใช้เส้นใยแก้วนำแสงของ กฟภ. ตามวัตถุประสงค์ที่ระบุไว้ในสัญญาที่เท่านั้น และห้ามบริษัทนำเส้นใยแก้วนำแสงไปให้บุคคลอื่นใช้บริการช่วง โดยไม่ได้รับอนุญาตเป็นหนังสือจาก กฟภ. อย่างเด็ดขาด
- ๕.๒ ผู้ให้บริการต้องไม่ใช่เส้นใยแก้วนำแสงไปในทางผิดกฎหมาย หรือขัดต่อระเบียบของทางราชการ หรือของ กฟภ. และจะต้องไม่ขัดต่อความสงบเรียบร้อย หรือศีลธรรมอันดีของประชาชน
- ๕.๓ ผู้ให้บริการมีหน้าที่ต้องแจ้งเหตุขัดข้องในการใช้บริการเส้นใยแก้วนำแสงให้ กฟภ. ทราบโดยเร็ว
- ๕.๔ ผู้ให้บริการจะต้องรับผิดชอบในการสูญหายหรือเสียหายทุกกรณีอันเกิดขึ้นแก่เส้นใยแก้วนำแสง และอุปกรณ์ของ กฟภ. (ถ้ามี) ซึ่งเกิดขึ้นจากความผิดของ ผู้ให้บริการ ลูกจ้าง และหรือ ตัวแทนของผู้ให้บริการ เว้นแต่เป็นความชำรุดหรือเสื่อมสภาพอันเกิดจากการใช้งานตามปกติหรือเหตุสุดวิสัย
- ๕.๕ กฟภ. มีหน้าที่ซ่อมแซม แก้ไข ปรับปรุงรวมถึงบำรุงรักษาเส้นใยแก้วนำแสงให้อยู่ในสภาพดีและใช้งานได้ตามปกติตลอดอายุสัญญาใช้บริการ หากเกิดเหตุขัดข้องหรือชำรุดเสียหายจากอุปกรณ์เชื่อมโยงต่างๆภายใต้ความดูแลของ กฟภ. กฟภ. จะซ่อมแซมหรือแก้ไขให้กลับมาใช้งานได้ปกติด้วยค่าใช้จ่ายของ กฟภ. เอง

๖. หลักเกณฑ์และวิธีการสำหรับการเรียกเก็บ การแบ่ง การชำระค่าใช้บริการเส้นใยแก้วนำแสง

กฟภ. มีวิธีปฏิบัติในการเรียกเก็บค่าบริการเส้นใยแก้วนำแสง โดยให้ผู้ให้บริการชำระค่าบริการให้แก่ กฟภ. ภายใน ๓๐ วัน นับจากวันที่ได้รับใบแจ้งเรียกเก็บค่าบริการ ถ้ากำหนดชำระเงินตรงกับวันหยุดทำการให้ชำระภายในวันทำการถัดไปหลังจากวันหยุดนั้น

สำหรับกรณีค่าใช้บริการเส้นใยแก้วนำแสงเดือนแรกของการให้บริการ ที่อาจมีการใช้บริการไม่เต็มเดือน ให้เรียกเก็บพร้อมกับค่าบริการเดือนถัดไป โดยคำนวณจากจำนวนวันที่ใช้บริการคูณด้วยค่าใช้บริการต่อเดือนหารด้วยจำนวนวันในเดือนนั้น

๗. กระบวนการและระยะเวลาในการเจรจาข้อตกลงการใช้บริการเส้นใยแก้วนำแสง

กฟภ. มีกระบวนการการให้บริการเส้นใยแก้วนำแสงตามแนวทางการกำกับดูแลของ กสทช. ซึ่งกระบวนการอาจมีการพัฒนาให้มีประสิทธิภาพหรือสอดคล้องการประกาศ กสทช. ยี่งขึ้นโดยต่อเนื่อง โดยคู่มือการปฏิบัติงานการให้บริการเส้นใยแก้วนำแสงของ กฟภ. จะปรากฏตามเอกสารแนบ ๒ โดยมีขั้นตอนดังนี้

- ๗.๑ ผู้ขอใช้บริการแจ้งความประสงค์ขอใช้บริการ โดยยื่นหนังสือแสดงเจตจำนงขอใช้เส้นใยแก้วนำแสง โดยระบุรายละเอียดบริการที่ต้องการ
- ๗.๒ กฟภ. พิจารณาความพร้อมในการให้บริการ โดยพิจารณาว่าบริการที่ร้องขอเพียงพอต่อการใช้งานของ กฟภ. ในอนาคตหรือไม่ หากพร้อมให้บริการจะตรวจสอบรายละเอียดและทำหนังสือแจ้งค่าใช้บริการเส้นใยแก้วนำแสงให้ทราบ หากไม่พร้อมให้บริการ กฟภ. จะทำหนังสือการให้บริการพร้อมเหตุผลให้ผู้ขอใช้บริการทราบ
- ๗.๓ เมื่อผู้ให้บริการเส้นใยแก้วนำแสงยื่นหนังสือยืนยันการให้บริการ ผู้ใช้บริการจึงจะสามารถใช้บริการได้ตามรายละเอียดที่แจ้ง และ กฟภ. จะจัดทำสัญญาบริการเส้นใยแก้วนำแสง เพื่อลงนามร่วมกันต่อไป

๘. เงื่อนไขและขั้นตอนการร้องขอบริการใหม่ และการเปลี่ยนแปลงหรือยกเลิกการใช้บริการเส้นใยแก้วนำแสง

เมื่อผู้ให้บริการเส้นใยแก้วนำแสงแสดงเจตจำนงเป็นลายลักษณ์อักษร กฟภ. จะพิจารณาดำเนินการตามที่ผู้ใช้บริการร้องขอ โดยหากเป็นการเปลี่ยนแปลงหรือยกเลิกการใช้บริการ ผู้ใช้บริการจะต้องแจ้งเป็นหนังสือพร้อมเหตุผลให้ กฟภ. ทราบล่วงหน้าไม่น้อยกว่า ๖๐ วัน หรือวันสิ้นสุดสัญญา แล้วแต่ว่าวันใดจะถึงก่อน

๙. ขั้นตอน วิธีการ และระยะเวลาดำเนินการต่อข้อร้องเรียนและข้อโต้แย้งที่มีกับผู้อนุญาตที่ขอใช้บริการเส้นใยแก้วนำแสง

- ๙.๑ เมื่อผู้ให้บริการแจ้งเหตุขัดข้องในการใช้บริการเส้นใยแก้วนำแสงแล้ว กฟภ. จะใช้ความพยายามอย่างดีที่สุดในการซ่อมแซมหรือแก้ไขเพื่อให้เส้นใยแก้วนำแสงดังกล่าวสามารถใช้งานได้ตามปกติเช่นเดิมโดยเร็ว
- ๙.๒ หากมีข้อโต้แย้งซึ่งเกิดขึ้นจากสัญญาบริการเส้นใยแก้วนำแสง หรือเกี่ยวกับสัญญานี้ รวมทั้งปัญหาการผิดสัญญา การเลิกสัญญา หรือความสมบูรณ์แห่งสัญญานี้ การคลาดเคลื่อน หรือข้อบกพร่องใดๆปรากฏในสัญญา หรือเอกสารที่ถือเป็นส่วนหนึ่งของสัญญา ผู้ใช้บริการ และ กฟภ. จะต้องร่วมกันพิจารณาเพื่อหาข้อยุติ

๑๐. บทลงโทษหรือค่าปรับกรณีผิดเงื่อนไขสัญญา

บทลงโทษหรือค่าปรับกรณีผิดเงื่อนไขตามสัญญาบริการเส้นใยแก้วนำแสงของ กฟผ. มีรายละเอียดดังนี้

- ๑๐.๑ การชำระค่าบริการให้ผู้ให้บริการชำระแก่ กฟผ. ภายใน ๓๐ วันนับจากวันที่ได้รับใบแจ้งเรียกเก็บเงินจาก กฟผ. การผิดนัดชำระเงิน หากพ้นกำหนดระยะเวลาดังกล่าว กฟผ. จะคิดดอกเบี้ยร้อยละ ๑๕ ต่อปี นับแต่วันที่ครบกำหนดให้ชำระจนถึงวันที่ชำระครบถ้วน
- ๑๐.๒ ผู้ให้บริการจะต้องรับผิดชอบต่อความเสียหายหรือสูญหายที่เกิดขึ้นแก่เส้นใยแก้วนำแสงและอุปกรณ์ของ กฟผ. อันเกิดขึ้นจากความผิดของผู้ให้บริการ ลูกจ้าง และหรือ/ตัวแทนของผู้ให้บริการ
- ๑๐.๓ กฟผ. มีสิทธิหักเงินค่าค่าประกันสัญญาใช้บริการเส้นใยแก้วนำแสงกรณีที่ผู้ให้บริการผิดนัดชำระค่าบริการ ใช้บริการเส้นใยแก้วนำแสงผิดวัตถุประสงค์การใช้บริการ หรือเกิดความเสียหายหรือสูญหายที่เกิดขึ้นแก่เส้นใยแก้วนำแสงและอุปกรณ์ของ กฟผ. อันเกิดขึ้นจากความผิดของผู้ให้บริการ ลูกจ้าง และหรือ/ตัวแทนของผู้ให้บริการ

๑๑. สัญญาบริการเส้นใยแก้วนำแสง

กฟผ. จัดทำสัญญาบริการเส้นใยแก้วนำแสงโดยนำหลักเกณฑ์และวิธีการที่กำหนดในประกาศมาบังคับกับการเจรจาสัญญาการใช้โครงข่ายโทรคมนาคม ตามเอกสารแนบที่ ๓

๑๒. บุคคลและสถานที่ติดต่อ

กองบริการสารสนเทศและสื่อสาร ฝ่ายวางแผนสารสนเทศและสื่อสาร การไฟฟ้าส่วนภูมิภาค

๒๐๐ ถนนงามวงศ์วาน แขวงลาดยาว เขตจตุจักร กรุงเทพฯ ๑๐๙๐๐

หมายเลขโทรศัพท์ ๐๒-๕๙๐-๙๖๒๔

เอกสารแนบ ๑

รายละเอียดโครงข่ายเส้นใยแก้วนำแสง

รายละเอียดโครงข่ายไฟเบอร์ออปติกของรังสีสาทักกลุ่มไฟฟ้ากับกลุ่มสื่อสาร
การไฟฟ้าส่วนภูมิภาค : กรุงเทพมหานครและปริมณฑล

ประกอบด้วย 4 จังหวัด คือ กรุงเทพมหานคร นนทบุรี ปทุมธานี สมุทรปราการ

ลำดับ	บริษัท	เส้นทาง	ปลายทาง	หมายเลข เส้นทาง	ปี พ.ศ. ที่ติดตั้ง	Core กม. ที่ติดตั้ง	ระยะทาง (กม.)	ทั้งหมด	จำนวน Core (Per Core Size)	ประเภท Cable	คุณสมบัติทางเทคนิค		ที่ยืมมาทาง				ที่ยืมไปทาง						
											ประเภท ITU	Loss Index (dB/km.) ตามสัญญา	เลขที่	ถนน	ตำบล	อำเภอ	จังหวัด	เลขที่	ถนน	ตำบล	อำเภอ	จังหวัด	
1	กบ.ก.	กบ.ก. ตำบลบางตลาด (บางหวี 7/1)	กบ.ท.รังสิต (Route 1)	-	2551	1,260	35.00	36	20	A	G.652.D	14.05	14.05	200	บางหวี	บางหวี	นนทบุรี	60 หมู่ 6	-	คลองหนึ่ง	คลองหนึ่ง	ปทุมธานี	
2	กบ.ก.	กบ.ก. ตำบลบางตลาด (บางหวี 7/1)	กบ.ท.รังสิต (Route 2)	-	2551	1,260	35.00	36	20	A	G.652.D	14.05	14.05	200	บางหวี	บางหวี	นนทบุรี	60 หมู่ 6	-	คลองหนึ่ง	คลองหนึ่ง	ปทุมธานี	
3	กบ.ก.	กบ.ท.รังสิต	กบ.ท.บางเลน	-	2545	504	21.00	24	20	A	G.655	10.10	10.10	41/2 หมู่ 10	-	บางหวี	บางหวี	นนทบุรี	148 หมู่ 2	-	บางโคก	บางเลน	นนทบุรี
4	กบ.ก.	กบ.ท.รังสิต	กบ.ท.บางตลาด	-	2545	48	2.00	24	20	A	G.655	4.60	4.60	60 หมู่ 6	-	คลองหนึ่ง	คลองหนึ่ง	ปทุมธานี	มหาวิทยาลัยธรรมศาสตร์ ศูนย์รังสิต	-	คลองหนึ่ง	คลองหนึ่ง	ปทุมธานี
5	กบ.ก.	กบ.ท.บางตลาด	กบ.ท.บางคูแก้ว	-	2545	552	23.00	24	20	A	G.655	10.60	10.60	มหาวิทยาลัยธรรมศาสตร์ ศูนย์รังสิต	หมู่ 8	คลองหนึ่ง	คลองหนึ่ง	ปทุมธานี	49 หมู่ 7	-	คลองหนึ่ง	คลองหนึ่ง	ปทุมธานี
6	กบ.ก.	กบ.ท.บางคูแก้ว	กบ.ท.บางบัวทอง	-	2546	168	7.00	24	14	A	G.652	6.00	6.00	49 หมู่ 7	-	บางคูแก้ว	บางคูแก้ว	ปทุมธานี	64	ปทุมธานี	บางคูแก้ว	ปทุมธานี	
7	กบ.ก.	กบ.ท.บางบัวทอง	กบ.ท.บางระจัน	-	2550	300	15.00	24	14	A	G.652.D	8.30	8.30	64	ปทุมธานี	บางคูแก้ว	บางคูแก้ว	ปทุมธานี	สนช.สายธรรม	สีจวน	บางระจัน	บางระจัน	ปทุมธานี
8	กบ.ก.	กบ.ท.บางระจัน	กบ.ท.บางซวน	-	2550	48	2.00	24	16	A	G.652.D	4.60	4.60	สวนอุตสาหกรรม	บางระจัน	บางระจัน	ปทุมธานี	หมู่ 5	สีจวน	บางระจัน	บางระจัน	ปทุมธานี	
9	กบ.ก.	กบ.ท.บางซวน	กบ.ท.บ้านใหม่	-	2550	96	4.00	24	16	A	G.652.D	5.25	5.25	หมู่ 5	สีจวน	บ้านใหม่	บ้านใหม่	หมู่ 4	รังสิต-ปากเกร็ด	บ้านใหม่	บ้านใหม่	บ้านใหม่	ปทุมธานี
10	กบ.ก.	กบ.ท.บ้านใหม่	กบ.ท.รังสิต	-	2551	462	13.40	36	20	A	G.652.D	7.90	7.90	1/6 หมู่ 4	รังสิต-ปากเกร็ด	บ้านใหม่	บ้านใหม่	หมู่ 6	-	คลองหนึ่ง	คลองหนึ่ง	ปทุมธานี	
11	กบ.ก.	กบ.ท.บางคูแก้ว	กบ.ท.บางบัวทอง	-	2545	528	22.00	24	20	A	G.655	10.35	10.35	49 หมู่ 7	-	บางคูแก้ว	บางคูแก้ว	ปทุมธานี	41/2 หมู่ 10	-	คลองขวาง	คลองขวาง	นนทบุรี
12	กบ.ก.	กบ.ท.บางระจัน	กบ.ท.รังสิต	-	2545	24	1.00	24	22	A	G.655	4.35	4.35	หมู่ 7	ทล.รังสิต	คลองหนึ่ง	คลองหนึ่ง	ปทุมธานี	60 หมู่ 6	-	คลองหนึ่ง	คลองหนึ่ง	ปทุมธานี
13	กบ.ก.	กบ.ท.รังสิต	กบ.ท.บ้านใหม่	-	2545	336	14.00	24	20	A	G.655	8.05	8.05	60 หมู่ 6	-	คลองหนึ่ง	คลองหนึ่ง	ปทุมธานี	41/5 หมู่ 2	รังสิต-บางนา	รังสิต	รังสิต	ปทุมธานี
14	กบ.ก.	กบ.ท.บ้านใหม่	กบ.ท.บางระจัน	-	2545	720	30.00	24	18	A	G.655	12.65	12.65	41/5 หมู่ 2	รังสิต-บางนา	บ้านใหม่	บ้านใหม่	หมู่ 3	-	คลองใหญ่	คลองใหญ่	คลองใหญ่	นนทบุรี

กฟภ. กทม.และปริมณฑล
หน้าที 2 จาก 19

หมายเหตุ (1) A (Aerial) เขานากท. D (Duct) เขานากท. Sub (Submarine Cable) เขานากท. OPGW (Optical Fiber with Overhead)

รายละเอียดโครงข่ายไฟเบอร์ออปติกของวิสาหกิจกลุ่มไฟฟ้าภาคกลาง
 การไฟฟ้าส่วนภูมิภาค : ภาคเหนือ

ประกอบด้วย 18 จังหวัด คือ กำแพงเพชร ชัยนาท เชียงใหม่ ตาก นครสวรรค์ น่าน พะเยา พิจิตร พิษณุโลก เพชรบูรณ์ แพร่ แม่ฮ่องสอน ลำปาง ลำพูน สุโขทัย อุตรดิตถ์ อุทัยธานี

ลำดับ	บริษัท	เส้นทาง	ปี พ.ศ. ที่ติดตั้ง	Core - nm.	ระยะทาง (กม.)	จำนวน Core (Core เส้น)	ประเภท Cable (1)	คุณสมบัติทางเทคนิค		ที่ยื่นขออนุญาต			ที่ยังไม่ขออนุญาต			จังหวัด
								ITU	Loss Index (dB/km.)	เลขที่	ถนน	อำเภอ	จังหวัด	เลขที่	ถนน	
1	กบ. สท. สดบ. ๒๕	กท. รามรุทจักรบุรี	2548	43	1.80	24	8	A	G.652.D	4.55	88	1494 หมู่ 1	สดบ.๒๕	รามรุทจักรบุรี	กำแพงเพชร	
2	กบ. สท. สดบ. ๒๕	กท. รามรุทจักรบุรี	2548	545	22.70	24	8	A	G.652.D	10.53	144	1494 หมู่ 1	สดบ.๒๕	รามรุทจักรบุรี	กำแพงเพชร	
3	กบ. สท. สดบ. ๒๕	กท. สดบ. ๒๕	2548	185	7.70	24	20	4	A	G.652.D	6.18	44	384 หมู่ 2	สุขาภิบาล 1	คลองขลุง	กำแพงเพชร
4	กบ. สท. สดบ. ๒๕	กท. สดบ. ๒๕	2548	1,164	48.80	24	18	6	A	G.652.D	18.03	384 หมู่ 2	สุขาภิบาล 1	คลองขลุง	กำแพงเพชร	
5	กบ. สท. สดบ. ๒๕	กท. สดบ. ๒๕	2548	1,469	61.20	24	16	8	A	G.652.D	21.65	2165	3	จันทพ	คลองขลุง	กำแพงเพชร
6	กบ. สท. สดบ. ๒๕	กท. สดบ. ๒๕	2548	221	9.20	24	16	8	A	G.652.D	6.70	670	343	เขต 2	เมือง	ตาก
7	กบ. สท. สดบ. ๒๕	กท. สดบ. ๒๕	2548	576	24.00	24	16	8	A	G.652.D	11.00	343	34/5 หมู่ 8	พนาจร	เมือง	กำแพงเพชร
8	กบ. สท. สดบ. ๒๕	กท. สดบ. ๒๕	2548	187	7.80	24	16	8	A	G.652.D	6.20	34/5 หมู่ 8	พนาจร	พนาจร	พนาจร	กำแพงเพชร
9	กบ. สท. สดบ. ๒๕	กท. สดบ. ๒๕	2548	667	27.80	24	16	8	A	G.652.D	11.95	123	244-245 หมู่ 6	สุขาภิบาล ๒	พนาจร	กำแพงเพชร
10	กบ. สท. สดบ. ๒๕	กท. สดบ. ๒๕	2548	175	7.30	24	16	8	A	G.652.D	6.08	244-245 หมู่ 6	พนาจร	พนาจร	พนาจร	กำแพงเพชร
11	กบ. สท. สดบ. ๒๕	กท. สดบ. ๒๕	2548	796	31.50	24	16	8	A	G.652.D	13.03	1303	11 หมู่ 1	บางระกำ	พนาจร	กำแพงเพชร
12	กบ. สท. สดบ. ๒๕	กท. สดบ. ๒๕	2547	591	24.63	24	20	4	A	G.652	8.38	476	พนาจร	พนาจร	พนาจร	กำแพงเพชร
13	กบ. สท. สดบ. ๒๕	กท. สดบ. ๒๕	2547	457	38.05	12	12	-	A	G.652	13.30	345/6	พนาจร	พนาจร	พนาจร	กำแพงเพชร
14	กบ. สท. สดบ. ๒๕	กท. สดบ. ๒๕	2549	703	29.30	24	20	4	A	G.652	12.48	1248	320	พนาจร	พนาจร	กำแพงเพชร
15	กบ. สท. สดบ. ๒๕	กท. สดบ. ๒๕	2549	325	13.56	24	20	4	A	G.652	11.25	81	พนาจร	พนาจร	พนาจร	กำแพงเพชร
16	กบ. สท. สดบ. ๒๕	กท. สดบ. ๒๕	2548	1,116	46.50	24	18	6	A	G.652.D	17.38	1738	พนาจร	พนาจร	พนาจร	กำแพงเพชร
17	กบ. สท. สดบ. ๒๕	กท. สดบ. ๒๕	2548	648	27.00	24	16	8	A	G.652.D	14.05	258/4	พนาจร	พนาจร	พนาจร	กำแพงเพชร
18	กบ. สท. สดบ. ๒๕	กท. สดบ. ๒๕	2549	252	19.50	-	-	-	AOPGW	G.652.D	11.50	181	พนาจร	พนาจร	พนาจร	กำแพงเพชร
19	กบ. สท. สดบ. ๒๕	กท. สดบ. ๒๕	2548	252	10.30	24	16	8	A	G.652.D	5.25	385	พนาจร	พนาจร	พนาจร	กำแพงเพชร
20	กบ. สท. สดบ. ๒๕	กท. สดบ. ๒๕	2548	761	31.70	24	16	8	A	G.652.D	15.85	73	พนาจร	พนาจร	พนาจร	กำแพงเพชร
21	กบ. สท. สดบ. ๒๕	กท. สดบ. ๒๕	2548	857	35.70	24	16	8	A	G.652.D	15.65	81	พนาจร	พนาจร	พนาจร	กำแพงเพชร
22	กบ. สท. สดบ. ๒๕	กท. สดบ. ๒๕	2548	883	36.80	24	14	10	A	G.652.D	14.65	23	พนาจร	พนาจร	พนาจร	กำแพงเพชร
23	กบ. สท. สดบ. ๒๕	กท. สดบ. ๒๕	2548	72	3.00	24	14	10	A	G.652.D	4.85	546	พนาจร	พนาจร	พนาจร	กำแพงเพชร
24	กบ. สท. สดบ. ๒๕	กท. สดบ. ๒๕	2548	1,452	60.50	24	14	10	A	G.652.D	17.28	1728	พนาจร	พนาจร	พนาจร	กำแพงเพชร
25	กบ. สท. สดบ. ๒๕	กท. สดบ. ๒๕	2548	1,512	63.00	24	14	10	A	G.652.D	6.13	371	พนาจร	พนาจร	พนาจร	กำแพงเพชร
26	กบ. สท. สดบ. ๒๕	กท. สดบ. ๒๕	2548	137	5.70	24	14	10	A	G.652.D	6.90	129	พนาจร	พนาจร	พนาจร	กำแพงเพชร
27	กบ. สท. สดบ. ๒๕	กท. สดบ. ๒๕	2548	1,447	60.30	24	16	8	A	G.652.D	14.00	140	พนาจร	พนาจร	พนาจร	กำแพงเพชร
28	กบ. สท. สดบ. ๒๕	กท. สดบ. ๒๕	2548	521	21.70	24	18	6	A	G.652.D	8.30	185	พนาจร	พนาจร	พนาจร	กำแพงเพชร
29	กบ. สท. สดบ. ๒๕	กท. สดบ. ๒๕	2548	919	38.30	24	16	8	A	G.652.D	18.43	149	พนาจร	พนาจร	พนาจร	กำแพงเพชร
30	กบ. สท. สดบ. ๒๕	กท. สดบ. ๒๕	2548	609	25.36	24	18	6	A	G.652.D	10.10	208/1	พนาจร	พนาจร	พนาจร	กำแพงเพชร
31	กบ. สท. สดบ. ๒๕	กท. สดบ. ๒๕	2548	134	5.60	24	18	6	A	G.652.D	13.30	208/1	พนาจร	พนาจร	พนาจร	กำแพงเพชร
32	กบ. สท. สดบ. ๒๕	กท. สดบ. ๒๕	2548	175	7.30	24	16	8	A	G.652.D	6.08	87	พนาจร	พนาจร	พนาจร	กำแพงเพชร
33	กบ. สท. สดบ. ๒๕	กท. สดบ. ๒๕	2548	305	12.70	24	16	8	A	G.652.D	7.73	773	พนาจร	พนาจร	พนาจร	กำแพงเพชร
34	กบ. สท. สดบ. ๒๕	กท. สดบ. ๒๕	2550	125	5.20	24	16	8	A	G.652.D	5.55	185	พนาจร	พนาจร	พนาจร	กำแพงเพชร
35	กบ. สท. สดบ. ๒๕	กท. สดบ. ๒๕	2550	202	8.40	24	16	8	A	G.652	6.50	197	พนาจร	พนาจร	พนาจร	กำแพงเพชร
36	กบ. สท. สดบ. ๒๕	กท. สดบ. ๒๕	2550	408	17.00	24	16	8	A	G.652	8.95	432	พนาจร	พนาจร	พนาจร	กำแพงเพชร
37	กบ. สท. สดบ. ๒๕	กท. สดบ. ๒๕	2548	387	16.54	24	16	8	A	G.652.D	8.84	87	พนาจร	พนาจร	พนาจร	กำแพงเพชร
38	กบ. สท. สดบ. ๒๕	กท. สดบ. ๒๕	2548	82	3.40	24	16	8	A	G.652.D	4.95	123/1	พนาจร	พนาจร	พนาจร	กำแพงเพชร
39	กบ. สท. สดบ. ๒๕	กท. สดบ. ๒๕	2548	640	26.05	24	16	8	A	G.652.D	11.66	71/6	พนาจร	พนาจร	พนาจร	กำแพงเพชร

กท.พ., ภาคเหนือ
 หน้าที่ 7 จาก 19

หมายเหตุ (1) A (Aerial) แขนงอากาศ, D (Duct) ท่อฝังดินใต้ดิน, DB (Direct Buried) ฝังดิน, Sub (Submarine Cable) ใต้น้ำ, OPGW (Optical Fiber with Overhead)

ลำดับ	บริษัท	สัญญา	ประเภทของสัญญา	หมายเลขสัญญา	ปี พ.ศ. ที่จัดซื้อ	Code - กม.	ระยะเวลา (กม.)	จำนวน Core (รวม Core เสริม)	จำนวน Core (รวม Core เสริม)	คุณสมบัติทางเทคนิค		ที่อยู่ต้นทาง		ที่อยู่ปลายทาง		จังหวัด
										ประเภท Cable (D)	มาตรฐาน ITU	Loss Index (dB/km)	จำนวนสาย	จำนวนสาย	จังหวัด	
40	กสท.	กสท.เชียงใหม่	กสท.เชียงใหม่	2548	708	29.50	24	16	8	A	G.652.D	12.53	14.5	เชียงใหม่	เชียงใหม่	เชียงใหม่
41	กสท.	กสท.เชียงใหม่	กสท.เชียงใหม่	2548	1,776	74.00	24	16	8	A	G.652.D	25.30	25.30	เชียงใหม่	เชียงใหม่	เชียงใหม่
42	กสท.	กสท.เชียงใหม่	กสท.เชียงใหม่	2548	73.60	-	-	-	-	-	AOPGW	25.20	25.20	เชียงใหม่	เชียงใหม่	เชียงใหม่
43	กสท.	กสท.เชียงใหม่	กสท.เชียงใหม่	2548	274	11.40	24	14	10	A	G.652.D	7.25	7.25	เชียงใหม่	เชียงใหม่	เชียงใหม่
44	กสท.	กสท.เชียงใหม่	กสท.เชียงใหม่	2550	504	21.00	24	14	10	A	G.652.D	10.10	10.10	เชียงใหม่	เชียงใหม่	เชียงใหม่
45	กสท.	กสท.เชียงใหม่	กสท.เชียงใหม่	2550	1,805	75.20	24	18	6	A	G.652.D	25.60	25.60	เชียงใหม่	เชียงใหม่	เชียงใหม่
46	กสท.	กสท.เชียงใหม่	กสท.เชียงใหม่	2548	391	16.30	24	18	6	A	G.652.D	6.78	8.78	เชียงใหม่	เชียงใหม่	เชียงใหม่
47	กสท.	กสท.เชียงใหม่	กสท.เชียงใหม่	2548	182	7.60	24	18	6	A	G.652.D	6.15	6.15	เชียงใหม่	เชียงใหม่	เชียงใหม่
48	กสท.	กสท.เชียงใหม่	กสท.เชียงใหม่	2550	488	19.50	24	18	6	A	G.652.D	9.58	9.58	เชียงใหม่	เชียงใหม่	เชียงใหม่
49	กสท.	กสท.เชียงใหม่	กสท.เชียงใหม่	2548	91	3.80	24	16	8	A	G.652.D	5.05	5.05	เชียงใหม่	เชียงใหม่	เชียงใหม่
50	กสท.	กสท.เชียงใหม่	กสท.เชียงใหม่	2548	516	21.50	24	16	8	A	G.652.D	10.23	10.23	เชียงใหม่	เชียงใหม่	เชียงใหม่
51	กสท.	กสท.เชียงใหม่	กสท.เชียงใหม่	2548	1,790	74.60	24	16	8	A	G.652.D	25.45	25.45	เชียงใหม่	เชียงใหม่	เชียงใหม่
52	กสท.	กสท.เชียงใหม่	กสท.เชียงใหม่	2548	613	51.10	12	12	-	A	G.652.D	16.68	16.68	เชียงใหม่	เชียงใหม่	เชียงใหม่
53	กสท.	กสท.เชียงใหม่	กสท.เชียงใหม่	2547	175	7.30	24	18	6	A	G.652.D	6.08	6.08	เชียงใหม่	เชียงใหม่	เชียงใหม่
54	กสท.	กสท.เชียงใหม่	กสท.เชียงใหม่	2547	55	2.30	24	20	4	A	G.652.D	4.68	4.68	เชียงใหม่	เชียงใหม่	เชียงใหม่
55	กสท.	กสท.เชียงใหม่	กสท.เชียงใหม่	2547	280	12.10	24	20	4	A	G.652.D	7.58	7.58	เชียงใหม่	เชียงใหม่	เชียงใหม่
56	กสท.	กสท.เชียงใหม่	กสท.เชียงใหม่	2547	816	34.00	24	20	4	A	G.652.D	13.80	13.80	เชียงใหม่	เชียงใหม่	เชียงใหม่
57	กสท.	กสท.เชียงใหม่	กสท.เชียงใหม่	2547	480	20.00	24	20	4	A	G.652.D	9.85	9.85	เชียงใหม่	เชียงใหม่	เชียงใหม่
58	กสท.	กสท.เชียงใหม่	กสท.เชียงใหม่	2547	816	34.00	24	22	2	A	G.652.D	13.80	13.80	เชียงใหม่	เชียงใหม่	เชียงใหม่
59	กสท.	กสท.เชียงใหม่	กสท.เชียงใหม่	2548	581	24.20	24	18	6	A	G.652.D	11.05	11.05	เชียงใหม่	เชียงใหม่	เชียงใหม่
60	กสท.	กสท.เชียงใหม่	กสท.เชียงใหม่	2547	816	34.00	24	20	4	A	G.652.D	13.80	13.80	เชียงใหม่	เชียงใหม่	เชียงใหม่
61	กสท.	กสท.เชียงใหม่	กสท.เชียงใหม่	2550	96	4.00	24	20	4	A	G.652.D	5.25	5.25	เชียงใหม่	เชียงใหม่	เชียงใหม่
62	กสท.	กสท.เชียงใหม่	กสท.เชียงใหม่	2547	445	37.10	12	12	-	A	G.652.D	14.73	14.73	เชียงใหม่	เชียงใหม่	เชียงใหม่
63	กสท.	กสท.เชียงใหม่	กสท.เชียงใหม่	2547	180	7.50	24	18	6	A	G.652.D	6.13	6.13	เชียงใหม่	เชียงใหม่	เชียงใหม่
64	กสท.	กสท.เชียงใหม่	กสท.เชียงใหม่	2550	998	41.60	24	14	10	A	G.652.D	16.00	16.00	เชียงใหม่	เชียงใหม่	เชียงใหม่
65	กสท.	กสท.เชียงใหม่	กสท.เชียงใหม่	2549	982	40.10	24	18	6	A	G.652.D	15.63	15.63	เชียงใหม่	เชียงใหม่	เชียงใหม่
66	กสท.	กสท.เชียงใหม่	กสท.เชียงใหม่	2548	480	20.00	24	16	8	A	G.652.D	9.85	9.85	เชียงใหม่	เชียงใหม่	เชียงใหม่
67	กสท.	กสท.เชียงใหม่	กสท.เชียงใหม่	2548	1,853	77.20	24	16	8	A	G.652.D	25.20	25.20	เชียงใหม่	เชียงใหม่	เชียงใหม่
68	กสท.	กสท.เชียงใหม่	กสท.เชียงใหม่	2548	67	2.80	24	16	8	A	G.652.D	4.80	4.80	เชียงใหม่	เชียงใหม่	เชียงใหม่
69	กสท.	กสท.เชียงใหม่	กสท.เชียงใหม่	2548	1,339	55.80	24	16	8	A	G.652.D	20.00	20.00	เชียงใหม่	เชียงใหม่	เชียงใหม่
70	กสท.	กสท.เชียงใหม่	กสท.เชียงใหม่	2548	1,260	52.50	24	16	8	A	G.652.D	16.23	16.23	เชียงใหม่	เชียงใหม่	เชียงใหม่
71	กสท.	กสท.เชียงใหม่	กสท.เชียงใหม่	2548	1,392	58.00	24	16	8	A	G.652.D	14.05	14.05	เชียงใหม่	เชียงใหม่	เชียงใหม่
72	กสท.	กสท.เชียงใหม่	กสท.เชียงใหม่	2548	595	24.80	24	20	4	A	G.652.D	11.20	11.20	เชียงใหม่	เชียงใหม่	เชียงใหม่
73	กสท.	กสท.เชียงใหม่	กสท.เชียงใหม่	2548	874	36.40	24	18	6	A	G.652.D	14.55	14.55	เชียงใหม่	เชียงใหม่	เชียงใหม่
74	กสท.	กสท.เชียงใหม่	กสท.เชียงใหม่	2548	867	36.13	24	18	6	A	G.652.D	12.55	12.55	เชียงใหม่	เชียงใหม่	เชียงใหม่
75	กสท.	กสท.เชียงใหม่	กสท.เชียงใหม่	2548	557	23.20	24	18	6	A	G.652.D	10.65	10.65	เชียงใหม่	เชียงใหม่	เชียงใหม่
76	กสท.	กสท.เชียงใหม่	กสท.เชียงใหม่	2548	221	9.20	24	18	6	A	G.652.D	6.70	6.70	เชียงใหม่	เชียงใหม่	เชียงใหม่
77	กสท.	กสท.เชียงใหม่	กสท.เชียงใหม่	2548	1,294	53.90	24	14	10	A	G.652.D	19.53	19.53	เชียงใหม่	เชียงใหม่	เชียงใหม่
78	กสท.	กสท.เชียงใหม่	กสท.เชียงใหม่	2548	449	18.70	24	16	8	A	G.652.D	9.38	9.38	เชียงใหม่	เชียงใหม่	เชียงใหม่
79	กสท.	กสท.เชียงใหม่	กสท.เชียงใหม่	2548	859	35.80	24	16	8	A	G.652.D	14.25	14.25	เชียงใหม่	เชียงใหม่	เชียงใหม่
80	กสท.	กสท.เชียงใหม่	กสท.เชียงใหม่	2548	118	4.90	24	14	10	A	G.652.D	5.46	5.46	เชียงใหม่	เชียงใหม่	เชียงใหม่
81	กสท.	กสท.เชียงใหม่	กสท.เชียงใหม่	2548	283	11.80	24	14	10	A	G.652.D	7.35	7.35	เชียงใหม่	เชียงใหม่	เชียงใหม่
82	กสท.	กสท.เชียงใหม่	กสท.เชียงใหม่	2548	580	24.60	24	14	10	A	G.652.D	11.15	11.15	เชียงใหม่	เชียงใหม่	เชียงใหม่
83	กสท.	กสท.เชียงใหม่	กสท.เชียงใหม่	2548	2,059	85.80	24	14	10	A	G.652.D	27.83	27.83	เชียงใหม่	เชียงใหม่	เชียงใหม่
84	กสท.	กสท.เชียงใหม่	กสท.เชียงใหม่	2548	806	33.60	24	14	10	A	G.652.D	13.70	13.70	เชียงใหม่	เชียงใหม่	เชียงใหม่
85	กสท.	กสท.เชียงใหม่	กสท.เชียงใหม่	2548	31	1.30	24	14	10	A	G.652.D	4.43	4.43	เชียงใหม่	เชียงใหม่	เชียงใหม่

กทท. ภาคเหนือ

หน้า 7 จาก 19

หมายเหตุ (1) A (Aerial) แนวนอน, D (Duct) แนวนอนใต้ดิน, DB (Direct Buried) ใต้ดิน, OPGW (Optical Fiber with Overhead)

รายละเอียดโครงการจ่ายไฟเบอร์ออปติกของธุรกิจสายใยแก้วนำแสง

การไฟฟ้าส่วนภูมิภาค : ภาคใต้

ประกอบไปด้วย 14 จังหวัด คือ กระบี่ ชุมพร ตรัง นครศรีธรรมราช นราธิวาส ปัตตานี พังงา พัทลุง ภูเก็ต ยะลา รนงสง สตูล สุราษฎร์ธานี

ลำดับ	บริษัท	เส้นทาง	ปลายทาง	หมายเลขเส้นทาง	ปี พ.ศ. ที่ติดตั้ง	Core - km.	ระยะเวลา (กม.)	ทั้งหมด	จำนวน Core ใช้ในการ (รวม Core เสื่อ)	ประเภท Cable (1)	คุณสมบัติทางเทคนิค		ที่อยู่ต้นทาง			ที่อยู่ปลายทาง			จังหวัด					
											ความถี่	ความยาว (dB/km.)	ความถี่	ความยาว	ความถี่	ความยาว	ความถี่	ความยาว						
1	กฟภ.	สพฟ.จังหวัด	สพฟ.จังหวัด	-	2548	1,255	52.30	24	16	8 A	G.652.D	14.95	14.95	861	หมู่ 3	-	เขาใหญ่	จังหวัด	กระบี่	จังหวัด	กระบี่	เมือง	เมือง	พังงา
2	กฟภ.	สพฟ.จังหวัด	กฟภ.จังหวัด	-	2548	144	6.00	24	16	8 A	G.652.D	5.75	5.75	861	หมู่ 3	-	เขาใหญ่	จังหวัด	กระบี่	จังหวัด	กระบี่	อำเภอทับปุด	อำเภอทับปุด	กระบี่
3	กฟภ.	กฟภ.กระบี่ 2	สพฟ.กระบี่ 2	-	2548	898	37.00	24	16	8 A	G.652.D	13.80	13.80	125	หมู่ 1	เพชรเกษม	จังหวัด	กระบี่	จังหวัด	กระบี่	จังหวัด	จังหวัด	จังหวัด	จังหวัด
4	กฟภ.	สพฟ.กระบี่ 2	สพฟ.กระบี่ 2 (กฟภ.กระบี่)	-	2548	432	18.00	24	16	8 A	G.652.D	9.20	9.20	3	หมู่ 1	เพชรเกษม	จังหวัด	กระบี่	จังหวัด	กระบี่	จังหวัด	จังหวัด	จังหวัด	จังหวัด
5	กฟภ.	สพฟ.กระบี่ 2	กฟภ.คลองท่อม	-	2548	480	20.00	24	16	8 A	G.652.D	9.85	9.85	261	หมู่ 9	เพชรเกษม	จังหวัด	กระบี่	จังหวัด	กระบี่	จังหวัด	จังหวัด	จังหวัด	จังหวัด
6	กฟภ.	กฟภ.คลองท่อม	กฟภ.คลองท่อม	-	2548	1,800	75.00	24	16	8 A	G.652.D	25.55	25.55	891-2	หมู่ 3	-	คลองท่อม	จังหวัด	กระบี่	จังหวัด	กระบี่	จังหวัด	จังหวัด	จังหวัด
7	กฟภ.	สพฟ.กระบี่ 1	สพฟ.กระบี่ 1	-	2548	465	19.37	24	16	8 A	G.652.D	9.54	9.54	261	หมู่ 9	เพชรเกษม	จังหวัด	กระบี่	จังหวัด	กระบี่	จังหวัด	จังหวัด	จังหวัด	จังหวัด
8	กฟภ.	กฟภ.ชุมพร	สพฟ.หาดสวน	-	2547	1,426	59.40	24	16	8 A	G.652	21.05	21.05	66	หมู่ 2	เพชรเกษม	จังหวัด	กระบี่	จังหวัด	กระบี่	จังหวัด	จังหวัด	จังหวัด	จังหวัด
9	กฟภ.	กฟภ.ชุมพร	กฟภ.วังทะเล	-	2547	648	27.00	24	24	-	A	G.652	11.75	11.75	66	หมู่ 2	เพชรเกษม	จังหวัด	ชุมพร	จังหวัด	ชุมพร	จังหวัด	จังหวัด	จังหวัด
10	กฟภ.	สพฟ.จังหวัด	กฟภ.จังหวัด	-	2547	168	7.00	24	24	-	A	G.652	4.60	4.60	113	หมู่ 4	เพชรเกษม	จังหวัด	ชุมพร	จังหวัด	ชุมพร	จังหวัด	จังหวัด	จังหวัด
11	กฟภ.	กฟภ.ชุมพร	สพฟ.จังหวัด	-	2547	840	35.00	24	24	-	A	G.652	13.30	13.30	66	หมู่ 2	เพชรเกษม	จังหวัด	ชุมพร	จังหวัด	ชุมพร	จังหวัด	จังหวัด	จังหวัด
12	กฟภ.	สพฟ.จังหวัด	กฟภ.บางสะพาน	-	2547	1,829	76.20	24	24	-	A	G.652	26.00	26.00	113	หมู่ 4	เพชรเกษม	จังหวัด	ชุมพร	จังหวัด	ชุมพร	จังหวัด	จังหวัด	จังหวัด
13	กฟภ.	กฟภ.คลองยาง	กฟภ.คลองยาง	-	2549	888	37.00	24	16	8 A	G.652	14.70	14.70	17	หมู่ 13	เพชรเกษม	จังหวัด	ชุมพร	จังหวัด	ชุมพร	จังหวัด	จังหวัด	จังหวัด	
14	กฟภ.	กฟภ.ปะทิว	กฟภ.ปะทิว	-	2549	408	17.00	24	16	8 A	G.652	8.95	8.95	191	หมู่ 3	เพชรเกษม	จังหวัด	ชุมพร	จังหวัด	ชุมพร	จังหวัด	จังหวัด	จังหวัด	จังหวัด
15	กฟภ.	สพฟ.จังหวัด	กฟภ.ไชยา	-	2548	2,064	86.00	24	14	10 A	G.652.D	28.75	28.75	-	-	-	นาขา	จังหวัด	ชุมพร	จังหวัด	ชุมพร	จังหวัด	จังหวัด	จังหวัด
16	กฟภ.	กฟภ.จังหวัด	สพฟ.จังหวัด	-	2548	336	14.00	24	16	8 A	G.652.D	8.05	8.05	46	-	นิคมประโคน	จังหวัด	ชุมพร	จังหวัด	ชุมพร	จังหวัด	จังหวัด	จังหวัด	
17	กฟภ.	สพฟ.จังหวัด	กฟภ.จังหวัด	-	2548	264	11.00	24	16	8 A	G.652.D	18.15	18.15	-	-	เพชรเกษม	จังหวัด	ชุมพร	จังหวัด	ชุมพร	จังหวัด	จังหวัด	จังหวัด	
18	กฟภ.	กฟภ.จังหวัด	สพฟ.จังหวัด	-	2548	288	12.00	24	16	8 A	G.652.D	17.33	17.33	240	หมู่ 5	เพชรเกษม	จังหวัด	ชุมพร	จังหวัด	ชุมพร	จังหวัด	จังหวัด	จังหวัด	
19	กฟภ.	สพฟ.จังหวัด	กฟภ.บ้านขาว	-	2548	960	40.00	24	16	8 A	G.652.D	5.35	5.35	หมู่ 1	-	ศรี-กัน	จังหวัด	ชุมพร	จังหวัด	ชุมพร	จังหวัด	จังหวัด	จังหวัด	
20	กฟภ.	กฟภ.บ้านขาว	กฟภ.บ้านขาว	-	2548	1,898	79.10	24	16	8 A	G.652.D	14.08	14.08	3.5	หมู่ 1	พิทักษ์	จังหวัด	ชุมพร	จังหวัด	ชุมพร	จังหวัด	จังหวัด	จังหวัด	
21	กฟภ.	สพฟ.จังหวัด	กฟภ.จังหวัด	-	2548	1,152	48.00	24	16	8 A	G.652.D	11.75	11.75	17	หมู่ 4	เพชรเกษม	จังหวัด	ชุมพร	จังหวัด	ชุมพร	จังหวัด	จังหวัด	จังหวัด	
22	กฟภ.	กฟภ.จังหวัด	กฟภ.จังหวัด	-	2548	864	36.00	24	18	6 A	G.652.D	14.45	14.45	111	หมู่ 10	นิคมประโคน	จังหวัด	ชุมพร	จังหวัด	ชุมพร	จังหวัด	จังหวัด	จังหวัด	
23	กฟภ.	กฟภ.บ้านขาว	สพฟ.บ้านขาว 2	-	2548	552	23.00	24	18	6 A	G.652.D	10.60	10.60	6	หมู่ 13	เพชรเกษม	จังหวัด	ชุมพร	จังหวัด	ชุมพร	จังหวัด	จังหวัด	จังหวัด	
24	กฟภ.	สพฟ.บ้านขาว 2	กฟภ. 2 (บ้านขาว)	-	2548	144	6.00	24	18	6 A	G.652.D	17.28	17.28	79	หมู่ 1	นิคมประโคน	จังหวัด	ชุมพร	จังหวัด	ชุมพร	จังหวัด	จังหวัด	จังหวัด	
25	กฟภ.	กฟภ. 2 (บ้านขาว)	กฟภ.บ้านขาว	-	2548	600	25.00	24	16	8 A	G.652.D	6.13	6.13	167	หมู่ 3	เพชรเกษม	จังหวัด	ชุมพร	จังหวัด	ชุมพร	จังหวัด	จังหวัด	จังหวัด	
26	กฟภ.	กฟภ.บ้านขาว	สพฟ.จังหวัด	-	2548	607	25.30	24	16	8 A	G.652.D	6.90	6.90	12	หมู่ 5	เพชรเกษม	จังหวัด	ชุมพร	จังหวัด	ชุมพร	จังหวัด	จังหวัด	จังหวัด	
27	กฟภ.	กฟภ.บ้านขาว	กฟภ.บ้านขาว	-	2548	890	37.10	24	16	8 A	G.652.D	14.00	14.00	12	หมู่ 5	เพชรเกษม	จังหวัด	ชุมพร	จังหวัด	ชุมพร	จังหวัด	จังหวัด	จังหวัด	
28	กฟภ.	กฟภ.บ้านขาว	กฟภ.บ้านขาว	-	2548	888	37.00	24	16	8 A	G.652.D	8.30	8.30	169	หมู่ 8	เพชรเกษม	จังหวัด	ชุมพร	จังหวัด	ชุมพร	จังหวัด	จังหวัด	จังหวัด	
29	กฟภ.	สพฟ.บ้านขาว 2	สพฟ.บ้านขาว 1	-	2548	408	17.00	24	18	6 A	G.652.D	18.43	18.43	79	หมู่ 1	นิคมประโคน	จังหวัด	ชุมพร	จังหวัด	ชุมพร	จังหวัด	จังหวัด	จังหวัด	
30	กฟภ.	สพฟ.บ้านขาว 1	สพฟ.บ้านขาว	-	2548	744	31.00	24	18	6 A	G.652.D	10.10	10.10	12.5	หมู่ 3	เพชรเกษม	จังหวัด	ชุมพร	จังหวัด	ชุมพร	จังหวัด	จังหวัด	จังหวัด	
31	กฟภ.	สพฟ.บ้านขาว	กฟภ.บ้านขาว	-	2548	120	5.00	24	18	6 A	G.652.D	13.30	13.30	151	หมู่ 1	นิคมประโคน	จังหวัด	ชุมพร	จังหวัด	ชุมพร	จังหวัด	จังหวัด	จังหวัด	
32	กฟภ.	กฟภ.บ้านขาว	สพฟ.บ้านขาว	-	2548	1,656	69.00	24	18	6 A	G.652.D	23.90	23.90	18.58	-	นิคมประโคน	จังหวัด	ชุมพร	จังหวัด	ชุมพร	จังหวัด	จังหวัด	จังหวัด	
33	กฟภ.	กฟภ.บ้านขาว	สพฟ.บ้านขาว	-	2548	792	33.00	24	16	8 A	G.652.D	13.55	13.55	59.27	หมู่ 1	นิคมประโคน	จังหวัด	ชุมพร	จังหวัด	ชุมพร	จังหวัด	จังหวัด	จังหวัด	
34	กฟภ.	สพฟ.บ้านขาว 1	สพฟ.บ้านขาว	-	2548	1,696	69.40	24	16	8 A	G.652.D	24.00	24.00	12.23	หมู่ 1	นิคมประโคน	จังหวัด	ชุมพร	จังหวัด	ชุมพร	จังหวัด	จังหวัด	จังหวัด	

กฟภ. ภาคใต้

หน้า 10 จาก 19

หมายเหตุ (1) A (Area) ขนาดพื้นที่, D (Duct) ชนิดท่อ, DB (Direct Buried) ฝังดิน, Sub (Submarine Cable) ใต้น้ำ, OPGW (Optical Fiber with Overhead)

ลำดับ	บริษัท	สัญญา	ปลั๊กทอง	หมายเลขสัญญา	ปี พ.ศ. ที่ติดตั้ง	Core-กม.	ระยะทาง (กม.)	จำนวน Core		คุณสมบัติทางเทคนิค			ที่อยู่ปลายทาง					ที่อยู่ปลายทาง								
								ทั้งหมด	ใช้งานได้ (From Core Only)	ประเภท Cable (DB)	มาตรฐาน ITU	Loss Index (dB/km) ที่ความยาว 1500 เมตร	เลขที่	ถนน	ตำบล	อำเภอ	จังหวัด	เลขที่	ถนน	ตำบล	อำเภอ	จังหวัด				
35	กทล.	กทล. ๒๒๖	กทล. ๒๒๖	2548	1,344	96.00	24	16	8	A	G.652.D	20.20	20.20	117 หมู่ 1	-	สุขะ	สุขะ	สุขะ	สุขะ	สุขะ	2019 หมู่ 1	-	โคกเคียน	โคกเคียน	โคกเคียน	พิจิตร
36	กทล.	กทล. ๒๒๖	กทล. ๒๒๖	2548	1,608	67.00	24	16	8	A	G.652.D	23.25	23.25	2319 หมู่ 1	-	โคกเคียน	โคกเคียน	โคกเคียน	โคกเคียน	โคกเคียน	15476 หมู่ 9	-	โคกเคียน	โคกเคียน	โคกเคียน	พิจิตร
37	กทล.	กทล. ๒๒๖	กทล. ๒๒๖	2548	336	14.00	24	16	8	A	G.652.D	8.05	8.05	15476 หมู่ 9	-	โคกเคียน	โคกเคียน	โคกเคียน	โคกเคียน	โคกเคียน	442 หมู่ 4	-	โคกเคียน	โคกเคียน	โคกเคียน	พิจิตร
38	กทล.	กทล. ๒๒๖	กทล. ๒๒๖	2548	960	40.00	24	16	8	A	G.652.D	16.60	16.60	442 หมู่ 4	-	โคกเคียน	โคกเคียน	โคกเคียน	โคกเคียน	โคกเคียน	229 หมู่ 5	-	โคกเคียน	โคกเคียน	โคกเคียน	พิจิตร
39	กทล.	กทล. ๒๒๖	กทล. ๒๒๖	2548	216	9.00	24	16	8	A	G.652.D	6.65	6.65	257 หมู่ 4	-	โคกเคียน	โคกเคียน	โคกเคียน	โคกเคียน	โคกเคียน	330	-	โคกเคียน	โคกเคียน	โคกเคียน	พิจิตร
40	กทล.	กทล. ๒๒๖	กทล. ๒๒๖	2548	1,034	43.10	24	16	8	A	G.652.D	16.38	16.38	1638 330	-	โคกเคียน	โคกเคียน	โคกเคียน	โคกเคียน	โคกเคียน	442 หมู่ 4	-	โคกเคียน	โคกเคียน	โคกเคียน	พิจิตร
41	กทล.	กทล. ๒๒๖	กทล. ๒๒๖	2548	1,602	66.76	24	16	8	A	G.652.D	23.19	23.19	117 หมู่ 1	-	โคกเคียน	โคกเคียน	โคกเคียน	โคกเคียน	โคกเคียน	201	-	โคกเคียน	โคกเคียน	โคกเคียน	พิจิตร
42	กทล.	กทล. ๒๒๖	กทล. ๒๒๖	2548	610	25.40	24	16	8	A	G.652.D	11.35	11.35	188 หมู่ 5	-	โคกเคียน	โคกเคียน	โคกเคียน	โคกเคียน	โคกเคียน	135 หมู่ 1	-	โคกเคียน	โคกเคียน	โคกเคียน	พิจิตร
43	กทล.	กทล. ๒๒๖	กทล. ๒๒๖	2548	1,001	41.70	24	16	8	A	G.652.D	16.03	16.03	135 หมู่ 1	-	โคกเคียน	โคกเคียน	โคกเคียน	โคกเคียน	โคกเคียน	554 หมู่ 6	-	โคกเคียน	โคกเคียน	โคกเคียน	พิจิตร
44	กทล.	กทล. ๒๒๖	กทล. ๒๒๖	2548	1,037	43.20	24	16	8	A	G.652.D	16.40	16.40	554 หมู่ 6	-	โคกเคียน	โคกเคียน	โคกเคียน	โคกเคียน	โคกเคียน	436 หมู่ 3	-	โคกเคียน	โคกเคียน	โคกเคียน	พิจิตร
45	กทล.	กทล. ๒๒๖	กทล. ๒๒๖	2544	336	14.00	24	14	10	A	G.652	8.05	8.05	229 หมู่ 5	-	โคกเคียน	โคกเคียน	โคกเคียน	โคกเคียน	โคกเคียน	449 หมู่ 6	-	โคกเคียน	โคกเคียน	โคกเคียน	พิจิตร
46	กทล.	กทล. ๒๒๖	กทล. ๒๒๖	2544	144	6.00	24	14	10	A	G.652	5.75	5.75	449 หมู่ 6	-	โคกเคียน	โคกเคียน	โคกเคียน	โคกเคียน	โคกเคียน	18517-21	-	โคกเคียน	โคกเคียน	โคกเคียน	พิจิตร
47	กทล.	กทล. ๒๒๖	กทล. ๒๒๖	2544	240	10.00	24	14	10	A	G.652	6.90	6.90	18517-21	-	โคกเคียน	โคกเคียน	โคกเคียน	โคกเคียน	โคกเคียน	1/14 หมู่ 5	-	โคกเคียน	โคกเคียน	โคกเคียน	พิจิตร
48	กทล.	กทล. ๒๒๖	กทล. ๒๒๖	2544	480	20.00	24	14	10	A	G.652	9.85	9.85	114 หมู่ 5	-	โคกเคียน	โคกเคียน	โคกเคียน	โคกเคียน	โคกเคียน	187	-	โคกเคียน	โคกเคียน	โคกเคียน	พิจิตร
49	กทล.	กทล. ๒๒๖	กทล. ๒๒๖	2544	633	26.36	24	14	10	A	G.652	11.59	11.59	187	-	โคกเคียน	โคกเคียน	โคกเคียน	โคกเคียน	โคกเคียน	5927 หมู่ 1	-	โคกเคียน	โคกเคียน	โคกเคียน	พิจิตร
50	กทล.	กทล. ๒๒๖	กทล. ๒๒๖	2548	298	12.40	24	16	8	A	G.652.D	7.65	7.65	556	-	โคกเคียน	โคกเคียน	โคกเคียน	โคกเคียน	โคกเคียน	หมู่ 3	-	โคกเคียน	โคกเคียน	โคกเคียน	พิจิตร
51	กทล.	กทล. ๒๒๖	กทล. ๒๒๖	2547	600	25.00	24	24	-	A	G.652	11.25	11.25	201	-	โคกเคียน	โคกเคียน	โคกเคียน	โคกเคียน	โคกเคียน	37	-	โคกเคียน	โคกเคียน	โคกเคียน	พิจิตร
52	กทล.	กทล. ๒๒๖	กทล. ๒๒๖	2547	792	33.00	24	24	-	A	G.652	13.55	13.55	หมู่ 3	-	โคกเคียน	โคกเคียน	โคกเคียน	โคกเคียน	โคกเคียน	หมู่ 3	-	โคกเคียน	โคกเคียน	โคกเคียน	พิจิตร
53	กทล.	กทล. ๒๒๖	กทล. ๒๒๖	2547	168	7.00	24	24	-	A	G.652	6.00	6.00	37	-	โคกเคียน	โคกเคียน	โคกเคียน	โคกเคียน	โคกเคียน	หมู่ 3	-	โคกเคียน	โคกเคียน	โคกเคียน	พิจิตร
54	กทล.	กทล. ๒๒๖	กทล. ๒๒๖	2547	1,632	68.00	24	24	-	A	G.652	23.65	23.65	หมู่ 3	-	โคกเคียน	โคกเคียน	โคกเคียน	โคกเคียน	โคกเคียน	372 หมู่ 4	-	โคกเคียน	โคกเคียน	โคกเคียน	พิจิตร
55	กทล.	กทล. ๒๒๖	กทล. ๒๒๖	2547	1,082	45.10	24	24	-	A	G.652	17.03	17.03	372 หมู่ 4	-	โคกเคียน	โคกเคียน	โคกเคียน	โคกเคียน	โคกเคียน	66 หมู่ 2	-	โคกเคียน	โคกเคียน	โคกเคียน	พิจิตร
56	กทล.	กทล. ๒๒๖	กทล. ๒๒๖	2548	204	8.50	24	18	6	A	G.652.D	6.53	6.53	752 หมู่ 3	-	โคกเคียน	โคกเคียน	โคกเคียน	โคกเคียน	โคกเคียน	93	-	โคกเคียน	โคกเคียน	โคกเคียน	พิจิตร
57	กทล.	กทล. ๒๒๖	กทล. ๒๒๖	2548	840	35.00	24	18	6	A	G.652.D	14.05	14.05	89	-	โคกเคียน	โคกเคียน	โคกเคียน	โคกเคียน	โคกเคียน	82	-	โคกเคียน	โคกเคียน	โคกเคียน	พิจิตร
58	กทล.	กทล. ๒๒๖	กทล. ๒๒๖	2548	727	30.30	24	18	6	A	G.652.D	12.73	12.73	40217 หมู่ 7	-	โคกเคียน	โคกเคียน	โคกเคียน	โคกเคียน	โคกเคียน	1595 หมู่ 1	-	โคกเคียน	โคกเคียน	โคกเคียน	พิจิตร
59	กทล.	กทล. ๒๒๖	กทล. ๒๒๖	2548	331	13.80	24	18	6	A	G.652.D	8.00	8.00	1595 หมู่ 1	-	โคกเคียน	โคกเคียน	โคกเคียน	โคกเคียน	โคกเคียน	43941 หมู่ 2	-	โคกเคียน	โคกเคียน	โคกเคียน	พิจิตร
60	กทล.	กทล. ๒๒๖	กทล. ๒๒๖	2548	144	6.00	24	18	6	A	G.652.D	5.75	5.75	43941 หมู่ 2	-	โคกเคียน	โคกเคียน	โคกเคียน	โคกเคียน	โคกเคียน	483 หมู่ 2	-	โคกเคียน	โคกเคียน	โคกเคียน	พิจิตร
61	กทล.	กทล. ๒๒๖	กทล. ๒๒๖	2548	370	15.40	24	18	6	A	G.652.D	8.40	8.40	483 หมู่ 2	-	โคกเคียน	โคกเคียน	โคกเคียน	โคกเคียน	โคกเคียน	331	-	โคกเคียน	โคกเคียน	โคกเคียน	พิจิตร
62	กทล.	กทล. ๒๒๖	กทล. ๒๒๖	2548	281	11.70	24	16	8	A	G.652.D	7.33	7.33	หมู่ 3	-	โคกเคียน	โคกเคียน	โคกเคียน	โคกเคียน	โคกเคียน	1518 หมู่ 2	-	โคกเคียน	โคกเคียน	โคกเคียน	พิจิตร
63	กทล.	กทล. ๒๒๖	กทล. ๒๒๖	2548	139	5.80	24	16	8	A	G.652.D	5.70	5.70	331	-	โคกเคียน	โคกเคียน	โคกเคียน	โคกเคียน	โคกเคียน	หมู่ 1	-	โคกเคียน	โคกเคียน	โคกเคียน	พิจิตร
64	กทล.	กทล. ๒๒๖	กทล. ๒๒๖	2548	137	5.70	24	16	8	A	G.652.D	5.68	5.68	1518 หมู่ 2	-	โคกเคียน	โคกเคียน	โคกเคียน	โคกเคียน	โคกเคียน	หมู่ 1	-	โคกเคียน	โคกเคียน	โคกเคียน	พิจิตร
65	กทล.	กทล. ๒๒๖	กทล. ๒๒๖	2548	540	22.50	24	16	8	A	G.652.D	10.48	10.48	หมู่ 6	-	โคกเคียน	โคกเคียน	โคกเคียน	โคกเคียน	โคกเคียน	หมู่ 6	-	โคกเคียน	โคกเคียน	โคกเคียน	พิจิตร
66	กทล.	กทล. ๒๒๖	กทล. ๒๒๖	2548	199	8.30	24	16	8	A	G.652.D	6.48	6.48	หมู่ 6	-	โคกเคียน	โคกเคียน	โคกเคียน	โคกเคียน	โคกเคียน	436 หมู่ 3	-	โคกเคียน	โคกเคียน	โคกเคียน	พิจิตร
67	กทล.	กทล. ๒๒๖	กทล. ๒๒๖	2548	161	6.70	24	16	8	A	G.652.D	5.93	5.93	หมู่ 6	-	โคกเคียน	โคกเคียน	โคกเคียน	โคกเคียน	โคกเคียน	216 หมู่ 9	-	โคกเคียน	โคกเคียน	โคกเคียน	พิจิตร
68	กทล.	กทล. ๒๒๖	กทล. ๒๒๖	2548	312	26.00	12	12	-	A	G.652.D	11.50	11.50	หมู่ 2	-	โคกเคียน	โคกเคียน	โคกเคียน	โคกเคียน	โคกเคียน	118 หมู่ 2	-	โคกเคียน	โคกเคียน	โคกเคียน	พิจิตร
69	กทล.	กทล. ๒๒๖	กทล. ๒๒๖	2548	1,226	51.10	24	16	8	A	G.652.D	18.68	18.68	118 หมู่ 2	-	โคกเคียน	โคกเคียน	โคกเคียน	โคกเคียน	โคกเคียน	556	-	โคกเคียน	โคกเคียน	โคกเคียน	พิจิตร
70	กทล.	กทล. ๒๒๖	กทล. ๒๒๖	2548	1,495	62.30	24	16	8	A	G.652.D	21.93	21.93	หมู่ 1	-	โคกเคียน	โคกเคียน	โคกเคียน	โคกเคียน	โคกเคียน	662 หมู่ 5	-	โคกเคียน	โคกเคียน	โคกเคียน	พิจิตร
71	กทล.	กทล. ๒๒๖	กทล. ๒๒๖	2548	48	2.00	24	16	8	A	G.652.D	4.60	4.60	หมู่ 8	-	โคกเคียน	โคกเคียน	โคกเคียน	โคกเคียน	โคกเคียน	43941 หมู่ 2	-	โคกเคียน	โคกเคียน	โคกเคียน	พิจิตร
72	กทล.	กทล. ๒๒๖	กทล. ๒๒๖	2548	1,157	48.20	24	16	8	A	G.652.D	17.95	17.95	652 หมู่ 5	-	โคกเคียน	โคกเคียน	โคกเคียน	โคกเคียน	โคกเคียน	336	-	โคกเคียน	โคกเคียน	โคกเคียน	พิจิตร
73	กทล.	กทล. ๒๒๖	กทล. ๒๒๖	2548	139	5.80	24	16	8	A	G.652.D	6.45	6.45	323 หมู่ 1	-	โคกเคียน	โคกเคียน	โคกเคียน	โคกเคียน	โคกเคียน	หมู่ 6	-	โคกเคียน	โคกเคียน	โคกเคียน	พิจิตร

กทล. ภาคใต้

หน้าที่ 11 จาก 19

หมายเหตุ (1) (A) แนวนอน, D (Duct) แนวนอนท่อโด้ง, DB (Direct Buried) โด้ง, Sub (Submarine Cable) โด้งใต้, OPGW (Optical Fiber with Overhead)

รายละเอียดโครงการสายไฟเบอร์ออปติกของรังสิตสาทกกลุ่มไฟฟ้ากับกลุ่มสื่อสาร
 การไฟฟ้าส่วนภูมิภาค : ภาคตะวันออกเฉียงเหนือ
 ประกอบด้วย 20 จังหวัด คือ กาฬสินธุ์ ขอนแก่น ชัยภูมิ นครราชสีมา บึงกาฬ บุรีรัมย์ มหาสารคาม มุกดาหาร ยโสธร ร้อยเอ็ด เลย ศรีสะเกษ สกลนคร สุรินทร์ หนองคาย หนองบัวลำภู อุดรธานี อุบลราชธานี

ลำดับ	บริษัท	เส้นทาง	ปลายทาง	หมายเลขเส้นทาง	ปี พ.ศ. ที่ติดตั้ง	Core - mm	ระยะทาง (กม.)	ทั้งหมด	จำนวน Core (Fiber Core เส้น)	ประเภท Cable (1)	คุณสมบัติทางเทคนิค		ที่ยื่นขออนุมัติ				ที่ยังไม่ขออนุมัติ							
											ITU	Loss Index (dB/km)	วันที่	ถนน	ตำบล	อำเภอ	จังหวัด	เลขที่	ถนน	ตำบล	อำเภอ	จังหวัด		
1	กบ.กาฬ.	กบ.กาฬสินธุ์	กบ.ภูพาน	กบ.สกล.	2548	948	39.48	24	14	A	G.652.D	15.05	15.05	183 หมู่ 15 บ้านม่วง	กบ.กาฬ.	ภูพาน	ภูพาน	กาฬสินธุ์	153 หมู่ 9	บ้านนาดี	ภูพาน	กาฬสินธุ์	สกล.	กาฬสินธุ์
2	กบ.กาฬ.	กบ.กาฬสินธุ์	กบ.กาฬสินธุ์	กบ.สกล.	2548	1,056	44.00	24	14	A	G.652.D	16.75	16.75	กบ.กาฬ.	กาฬ.	กาฬ.	กาฬ.	กาฬ.	105.1	ภูพาน	ภูพาน	กาฬ.	กาฬ.	กาฬ.
3	กบ.กาฬ.	กบ.กาฬสินธุ์	กบ.ขอนแก่น	กบ.ขอนแก่น	2548	1,824	76.00	24	14	A	G.652.D	25.95	105.1	กบ.ขอนแก่น	ขอนแก่น	ขอนแก่น	ขอนแก่น	ขอนแก่น	153 หมู่ 8	ขอนแก่น	ขอนแก่น	ขอนแก่น	ขอนแก่น	ขอนแก่น
4	กบ.กาฬ.	กบ.กาฬสินธุ์	กบ.ขอนแก่น	กบ.ขอนแก่น	2548	96	4.00	24	16	A	G.652.D	5.25	100.7	กบ.ขอนแก่น	ขอนแก่น	ขอนแก่น	ขอนแก่น	ขอนแก่น	97.3 หมู่ 9	ขอนแก่น	ขอนแก่น	ขอนแก่น	ขอนแก่น	ขอนแก่น
5	กบ.กาฬ.	กบ.กาฬสินธุ์	กบ.ขอนแก่น	กบ.ขอนแก่น	2548	77	3.20	24	18	A	G.652.D	4.90	103	กบ.ขอนแก่น	ขอนแก่น	ขอนแก่น	ขอนแก่น	ขอนแก่น	9 หมู่ 4	ขอนแก่น	ขอนแก่น	ขอนแก่น	ขอนแก่น	ขอนแก่น
6	กบ.กาฬ.	กบ.กาฬสินธุ์	กบ.ขอนแก่น	กบ.ขอนแก่น	2548	696	29.00	24	18	A	G.652.D	12.40	9	กบ.ขอนแก่น	ขอนแก่น	ขอนแก่น	ขอนแก่น	ขอนแก่น	310 หมู่ 10	ขอนแก่น	ขอนแก่น	ขอนแก่น	ขอนแก่น	ขอนแก่น
7	กบ.กาฬ.	กบ.กาฬสินธุ์	กบ.ขอนแก่น	กบ.ขอนแก่น	2548	408	17.00	24	18	A	G.652.D	8.95	310	กบ.ขอนแก่น	ขอนแก่น	ขอนแก่น	ขอนแก่น	ขอนแก่น	กบ.กาฬ.	กบ.กาฬ.	กบ.กาฬ.	กบ.กาฬ.	กบ.กาฬ.	กบ.กาฬ.
8	กบ.กาฬ.	กบ.กาฬสินธุ์	กบ.ขอนแก่น	กบ.ขอนแก่น	2548	754	31.40	24	18	A	G.652.D	13.00	13.00	กบ.ขอนแก่น	ขอนแก่น	ขอนแก่น	ขอนแก่น	ขอนแก่น	44	กบ.กาฬ.	กบ.กาฬ.	กบ.กาฬ.	กบ.กาฬ.	กบ.กาฬ.
9	กบ.กาฬ.	กบ.กาฬสินธุ์	กบ.ขอนแก่น	กบ.ขอนแก่น	2548	144	6.00	24	18	A	G.652.D	5.75	44	กบ.ขอนแก่น	ขอนแก่น	ขอนแก่น	ขอนแก่น	ขอนแก่น	185 หมู่ 8	ขอนแก่น	ขอนแก่น	ขอนแก่น	ขอนแก่น	ขอนแก่น
10	กบ.กาฬ.	กบ.กาฬสินธุ์	กบ.ขอนแก่น	กบ.ขอนแก่น	2548	245	10.20	24	18	A	G.652.D	6.95	185	กบ.ขอนแก่น	ขอนแก่น	ขอนแก่น	ขอนแก่น	ขอนแก่น	98 หมู่ 17	ขอนแก่น	ขอนแก่น	ขอนแก่น	ขอนแก่น	ขอนแก่น
11	กบ.กาฬ.	กบ.กาฬสินธุ์	กบ.ขอนแก่น	กบ.ขอนแก่น	2548	1,176	49.00	24	16	A	G.652.D	18.15	18.15	กบ.ขอนแก่น	ขอนแก่น	ขอนแก่น	ขอนแก่น	ขอนแก่น	ขอนแก่น	ขอนแก่น	ขอนแก่น	ขอนแก่น	ขอนแก่น	ขอนแก่น
12	กบ.กาฬ.	กบ.กาฬสินธุ์	กบ.ขอนแก่น	กบ.ขอนแก่น	2548	1,080	45.00	24	16	A	G.652.D	17.00	17.00	กบ.ขอนแก่น	ขอนแก่น	ขอนแก่น	ขอนแก่น	ขอนแก่น	ขอนแก่น	ขอนแก่น	ขอนแก่น	ขอนแก่น	ขอนแก่น	ขอนแก่น
13	กบ.กาฬ.	กบ.กาฬสินธุ์	กบ.ขอนแก่น	กบ.ขอนแก่น	2548	122	5.10	24	18	A	G.652.D	5.53	87	กบ.ขอนแก่น	ขอนแก่น	ขอนแก่น	ขอนแก่น	ขอนแก่น	ขอนแก่น	ขอนแก่น	ขอนแก่น	ขอนแก่น	ขอนแก่น	ขอนแก่น
14	กบ.กาฬ.	กบ.กาฬสินธุ์	กบ.ขอนแก่น	กบ.ขอนแก่น	2548	864	36.00	24	18	A	G.652.D	14.45	163	กบ.ขอนแก่น	ขอนแก่น	ขอนแก่น	ขอนแก่น	ขอนแก่น	ขอนแก่น	ขอนแก่น	ขอนแก่น	ขอนแก่น	ขอนแก่น	ขอนแก่น
15	กบ.กาฬ.	กบ.กาฬสินธุ์	กบ.ขอนแก่น	กบ.ขอนแก่น	2548	996	41.50	24	20	A	G.652.D	15.98	15.98	กบ.ขอนแก่น	ขอนแก่น	ขอนแก่น	ขอนแก่น	ขอนแก่น	ขอนแก่น	ขอนแก่น	ขอนแก่น	ขอนแก่น	ขอนแก่น	ขอนแก่น
16	กบ.กาฬ.	กบ.กาฬสินธุ์	กบ.ขอนแก่น	กบ.ขอนแก่น	2548	1,056	44.00	24	18	A	G.652.D	16.75	16.75	กบ.ขอนแก่น	ขอนแก่น	ขอนแก่น	ขอนแก่น	ขอนแก่น	ขอนแก่น	ขอนแก่น	ขอนแก่น	ขอนแก่น	ขอนแก่น	ขอนแก่น
17	กบ.กาฬ.	กบ.กาฬสินธุ์	กบ.ขอนแก่น	กบ.ขอนแก่น	2548	1,176	49.00	24	16	A	G.652.D	8.95	310	กบ.ขอนแก่น	ขอนแก่น	ขอนแก่น	ขอนแก่น	ขอนแก่น	ขอนแก่น	ขอนแก่น	ขอนแก่น	ขอนแก่น	ขอนแก่น	ขอนแก่น
18	กบ.กาฬ.	กบ.กาฬสินธุ์	กบ.ขอนแก่น	กบ.ขอนแก่น	2548	1,111	46.30	24	16	A	G.652.D	13.00	13.00	กบ.ขอนแก่น	ขอนแก่น	ขอนแก่น	ขอนแก่น	ขอนแก่น	ขอนแก่น	ขอนแก่น	ขอนแก่น	ขอนแก่น	ขอนแก่น	ขอนแก่น
19	กบ.กาฬ.	กบ.กาฬสินธุ์	กบ.ขอนแก่น	กบ.ขอนแก่น	2548	105	4.40	24	16	A	G.652.D	5.75	70.1	กบ.ขอนแก่น	ขอนแก่น	ขอนแก่น	ขอนแก่น	ขอนแก่น	ขอนแก่น	ขอนแก่น	ขอนแก่น	ขอนแก่น	ขอนแก่น	ขอนแก่น
20	กบ.กาฬ.	กบ.กาฬสินธุ์	กบ.ขอนแก่น	กบ.ขอนแก่น	2548	842	35.10	24	16	A	G.652.D	6.95	70.1	กบ.ขอนแก่น	ขอนแก่น	ขอนแก่น	ขอนแก่น	ขอนแก่น	ขอนแก่น	ขอนแก่น	ขอนแก่น	ขอนแก่น	ขอนแก่น	ขอนแก่น
21	กบ.กาฬ.	กบ.กาฬสินธุ์	กบ.ขอนแก่น	กบ.ขอนแก่น	2548	648	27.00	24	16	A	G.652.D	18.15	18.15	กบ.ขอนแก่น	ขอนแก่น	ขอนแก่น	ขอนแก่น	ขอนแก่น	ขอนแก่น	ขอนแก่น	ขอนแก่น	ขอนแก่น	ขอนแก่น	ขอนแก่น
22	กบ.กาฬ.	กบ.กาฬสินธุ์	กบ.ขอนแก่น	กบ.ขอนแก่น	2548	1,480	62.10	24	14	A	G.652.D	21.88	288	กบ.ขอนแก่น	ขอนแก่น	ขอนแก่น	ขอนแก่น	ขอนแก่น	ขอนแก่น	ขอนแก่น	ขอนแก่น	ขอนแก่น	ขอนแก่น	ขอนแก่น
23	กบ.กาฬ.	กบ.กาฬสินธุ์	กบ.ขอนแก่น	กบ.ขอนแก่น	2548	607	25.30	24	16	A	G.652.D	11.33	110	กบ.ขอนแก่น	ขอนแก่น	ขอนแก่น	ขอนแก่น	ขอนแก่น	ขอนแก่น	ขอนแก่น	ขอนแก่น	ขอนแก่น	ขอนแก่น	ขอนแก่น
24	กบ.กาฬ.	กบ.กาฬสินธุ์	กบ.ขอนแก่น	กบ.ขอนแก่น	2548	1,106	46.10	24	20	A	G.652.D	17.28	185	กบ.ขอนแก่น	ขอนแก่น	ขอนแก่น	ขอนแก่น	ขอนแก่น	ขอนแก่น	ขอนแก่น	ขอนแก่น	ขอนแก่น	ขอนแก่น	ขอนแก่น
25	กบ.กาฬ.	กบ.กาฬสินธุ์	กบ.ขอนแก่น	กบ.ขอนแก่น	2548	180	7.50	24	20	A	G.652.D	6.13	111	กบ.ขอนแก่น	ขอนแก่น	ขอนแก่น	ขอนแก่น	ขอนแก่น	ขอนแก่น	ขอนแก่น	ขอนแก่น	ขอนแก่น	ขอนแก่น	ขอนแก่น
26	กบ.กาฬ.	กบ.กาฬสินธุ์	กบ.ขอนแก่น	กบ.ขอนแก่น	2548	240	10.00	24	20	A	G.652.D	6.90	111	กบ.ขอนแก่น	ขอนแก่น	ขอนแก่น	ขอนแก่น	ขอนแก่น	ขอนแก่น	ขอนแก่น	ขอนแก่น	ขอนแก่น	ขอนแก่น	ขอนแก่น
27	กบ.กาฬ.	กบ.กาฬสินธุ์	กบ.ขอนแก่น	กบ.ขอนแก่น	2548	625	26.03	24	20	A	G.652.D	14.00	154	กบ.ขอนแก่น	ขอนแก่น	ขอนแก่น	ขอนแก่น	ขอนแก่น	ขอนแก่น	ขอนแก่น	ขอนแก่น	ขอนแก่น	ขอนแก่น	ขอนแก่น
28	กบ.กาฬ.	กบ.กาฬสินธุ์	กบ.ขอนแก่น	กบ.ขอนแก่น	2548	316	13.16	24	22	A	G.652.D	8.30	8	กบ.ขอนแก่น	ขอนแก่น	ขอนแก่น	ขอนแก่น	ขอนแก่น	ขอนแก่น	ขอนแก่น	ขอนแก่น	ขอนแก่น	ขอนแก่น	ขอนแก่น
29	กบ.กาฬ.	กบ.กาฬสินธุ์	กบ.ขอนแก่น	กบ.ขอนแก่น	2548	1,202	50.10	24	18	A	G.652.D	18.43	18.43	กบ.ขอนแก่น	ขอนแก่น	ขอนแก่น	ขอนแก่น	ขอนแก่น	ขอนแก่น	ขอนแก่น	ขอนแก่น	ขอนแก่น	ขอนแก่น	ขอนแก่น
30	กบ.กาฬ.	กบ.กาฬสินธุ์	กบ.ขอนแก่น	กบ.ขอนแก่น	2548	504	21.00	24	18	A	G.652.D	10.10	10.10	กบ.ขอนแก่น	ขอนแก่น	ขอนแก่น	ขอนแก่น	ขอนแก่น	ขอนแก่น	ขอนแก่น	ขอนแก่น	ขอนแก่น	ขอนแก่น	ขอนแก่น

กบ.กาฬ., ภาคตะวันออกเฉียงเหนือ

หมายเหตุ (1) A (Aerial) แขนงอากาศ, D (Duct) ท่อฝังดินใต้ดิน, DB (Direct Buried) ฝังดิน, Sub (Submarine Cable) ใต้น้ำ, OPGW (Optical Fiber with Overhead)

ลำดับ	บริษัท	สัญญา	ประเภท	หมายเลขสัญญา	Core - กบ	ระยะทาง (กม.)	จำนวน Core (24 Core เมื่อ)	ประเภท Cable	Loss Index (dB/km.)	ข้อมูลเชิงเทคนิค		ที่อยู่กลาง		ที่อยู่ปลายทาง		จังหวัด				
										จำนวน Core (24 Core เมื่อ)	ประเภท Cable	จำนวน Core (24 Core เมื่อ)	ประเภท Cable	จำนวน Core (24 Core เมื่อ)	ประเภท Cable		จำนวน Core (24 Core เมื่อ)	ประเภท Cable		
95	กบ.	กบ. สว่างเหนือ	กบ. สว่างเหนือ	-	2548	788	32.00	24	6	A	G.652.D	13.30	145 หมู่ 1	นิคม	285 หมู่ 11	นิคม	หนองหาน	อุดรธานี		
96	กบ.	กบ. สว่างเหนือ	กบ. สว่างเหนือ	-	2548	720	30.00	24	6	A	G.652.D	12.65	91 หมู่ 2	-	บ้าน	677 หมู่ 7	บ้าน	บ้าน	ศรีสะเกษ	
97	กบ.	กบ. สว่างเหนือ	กบ. สว่างเหนือ	-	2548	880	37.10	24	6	A	G.652.D	14.73	9	เทศบาล 4	เมือง	7121 หมู่ 10	เมือง	บ้าน	อุดรธานี	
98	กบ.	กบ. สว่างเหนือ	กบ. สว่างเหนือ	-	2548	427	17.80	24	6	A	G.652.D	9.15	9.15 7121 หมู่ 10	เทศบาล 4	เมือง	91 หมู่ 2	เมือง	บ้าน	อุดรธานี	
99	กบ.	กบ. สว่างเหนือ	กบ. สว่างเหนือ	-	2548	1,255	52.30	24	6	A	G.652.D	19.13	19.13	เทศบาล 4	เมือง	บ้าน	เมือง	บ้าน	อุดรธานี	
100	กบ.	กบ. สว่างเหนือ	กบ. สว่างเหนือ	-	2548	780	32.50	24	14	10	A	G.652.D	13.43	9	เทศบาล 4	เมือง	36 หมู่ 3	เมือง	บ้าน	อุดรธานี
101	กบ.	กบ. สว่างเหนือ	กบ. สว่างเหนือ	-	2548	177	7.36	24	14	10	A	G.652.D	6.90	36 หมู่ 3	เทศบาล 4	เมือง	36 หมู่ 3	เมือง	บ้าน	อุดรธานี
102	กบ.	กบ. สว่างเหนือ	กบ. สว่างเหนือ	-	2548	1,253	52.20	24	14	10	A	G.652.D	19.10	19.10 36 หมู่ 3	เทศบาล 4	เมือง	36 หมู่ 3	เมือง	บ้าน	อุดรธานี
103	กบ.	กบ. สว่างเหนือ	กบ. สว่างเหนือ	-	2548	1,111	46.30	24	14	10	A	G.652.D	17.33	244 หมู่ 7	เทศบาล 4	เมือง	301 หมู่ 2	เมือง	บ้าน	อุดรธานี
104	กบ.	กบ. สว่างเหนือ	กบ. สว่างเหนือ	-	2548	2,556	106.50	24	14	10	A	G.652.D	35.15	188 หมู่ 15	เทศบาล 4	เมือง	188 หมู่ 15	เมือง	บ้าน	อุดรธานี
105	กบ.	กบ. สว่างเหนือ	กบ. สว่างเหนือ	-	2548	12	0.50	24	14	10	A	G.652.D	4.23	4.23 219 หมู่ 10	เทศบาล 4	เมือง	219 หมู่ 10	เมือง	บ้าน	อุดรธานี
106	กบ.	กบ. สว่างเหนือ	กบ. สว่างเหนือ	-	2548	1,677	78.20	24	14	10	A	G.652.D	26.50	219 หมู่ 10	เทศบาล 4	เมือง	120 หมู่ 10	เมือง	บ้าน	อุดรธานี
107	กบ.	กบ. สว่างเหนือ	กบ. สว่างเหนือ	-	2548	1,224	51.00	24	14	10	A	G.652.D	18.65	120 หมู่ 10	เทศบาล 4	เมือง	201 หมู่ 17	เมือง	บ้าน	อุดรธานี
108	กบ.	กบ. สว่างเหนือ	กบ. สว่างเหนือ	-	2548	168	7.00	24	14	10	A	G.652.D	6.00	111 หมู่ 5	เทศบาล 4	เมือง	295 หมู่ 10	เมือง	บ้าน	อุดรธานี
109	กบ.	กบ. สว่างเหนือ	กบ. สว่างเหนือ	-	2548	530	22.10	24	16	8	A	G.652.D	10.38	255 หมู่ 10	เทศบาล 4	เมือง	121 หมู่ 3	เมือง	บ้าน	อุดรธานี
110	กบ.	กบ. สว่างเหนือ	กบ. สว่างเหนือ	-	2548	980	40.00	24	16	8	A	G.652.D	15.60	223 หมู่ 8	เทศบาล 4	เมือง	548 หมู่ 12	เมือง	บ้าน	อุดรธานี
111	กบ.	กบ. สว่างเหนือ	กบ. สว่างเหนือ	-	2548	533	22.20	24	16	8	A	G.652.D	10.40	121 หมู่ 3	เทศบาล 4	เมือง	92	เมือง	บ้าน	อุดรธานี
112	กบ.	กบ. สว่างเหนือ	กบ. สว่างเหนือ	-	2548	288	12.00	24	16	8	A	G.652.D	7.55	92	เทศบาล 4	เมือง	1731 บ้านใหม่	เมือง	บ้าน	อุดรธานี
113	กบ.	กบ. สว่างเหนือ	กบ. สว่างเหนือ	-	2548	1,062	45.10	24	14	10	A	G.652.D	17.03	1731 บ้านใหม่	เทศบาล 4	เมือง	244 หมู่ 7	เมือง	บ้าน	อุดรธานี
114	กบ.	กบ. สว่างเหนือ	กบ. สว่างเหนือ	-	2548	218	9.10	24	16	6	A	G.652.D	6.68	295 หมู่ 11	เทศบาล 4	เมือง	295 หมู่ 11	เมือง	บ้าน	อุดรธานี
115	กบ.	กบ. สว่างเหนือ	กบ. สว่างเหนือ	-	2548	788	32.00	24	18	6	A	G.652.D	13.30	295 หมู่ 11	เทศบาล 4	เมือง	ชองเจริญทรัพย์	เมือง	บ้าน	อุดรธานี
116	กบ.	กบ. สว่างเหนือ	กบ. สว่างเหนือ	-	2548	336	14.00	24	18	6	A	G.652.D	8.05	ชองเจริญทรัพย์	เทศบาล 4	เมือง	123 หมู่ 5 บ้านหนองหัวหมู	เมือง	บ้าน	อุดรธานี
117	กบ.	กบ. สว่างเหนือ	กบ. สว่างเหนือ	-	2548	1,154	48.10	24	16	6	A	G.652.D	17.93	123 หมู่ 5 บ้านหนองหัวหมู	เทศบาล 4	เมือง	308	เมือง	บ้าน	อุดรธานี
118	กบ.	กบ. สว่างเหนือ	กบ. สว่างเหนือ	-	2548	628	26.10	24	18	6	A	G.652.D	11.53	308	เทศบาล 4	เมือง	190 หมู่ 3	เมือง	บ้าน	อุดรธานี
119	กบ.	กบ. สว่างเหนือ	กบ. สว่างเหนือ	-	2548	936	39.00	24	18	6	A	G.652.D	15.20	190 หมู่ 3	เทศบาล 4	เมือง	603 หมู่ 1 บ้านสี่แยก	เมือง	บ้าน	อุดรธานี
120	กบ.	กบ. สว่างเหนือ	กบ. สว่างเหนือ	-	2548	72	3.00	24	14	10	A	G.652.D	4.85	251 หมู่ 19	เทศบาล 4	เมือง	151 หมู่ 10	เมือง	บ้าน	อุดรธานี
121	กบ.	กบ. สว่างเหนือ	กบ. สว่างเหนือ	-	2548	732	30.50	24	16	8	A	G.652.D	12.78	151 หมู่ 10	เทศบาล 4	เมือง	111	เมือง	บ้าน	อุดรธานี
122	กบ.	กบ. สว่างเหนือ	กบ. สว่างเหนือ	-	2548	322	13.40	24	16	8	A	G.652.D	7.90	111	เทศบาล 4	เมือง	-	เมือง	บ้าน	อุดรธานี
123	กบ.	กบ. สว่างเหนือ	กบ. สว่างเหนือ	-	2548	590	24.60	24	18	6	A	G.652.D	11.15	11.15	เทศบาล 4	เมือง	187 หมู่ 8	เมือง	บ้าน	อุดรธานี
124	กบ.	กบ. สว่างเหนือ	กบ. สว่างเหนือ	-	2548	252	10.50	24	16	8	A	G.652.D	7.03	7.03	เทศบาล 4	เมือง	195 หมู่ 7	เมือง	บ้าน	อุดรธานี

กบ. ภาคตะวันออกเฉียงเหนือ
หน้า 16 จาก 19

หมายเหตุ (1) A (Att) แรงลากท. D (Duct) แรงดันบดอัด, DB (Direct Buried) ฝังดิน, Sub (Submarine Cable) ใต้น้ำ, OPGW (Optical Fiber with Overhead)

รายละเอียดโครงการขายไฟเบอร์ออปติกของธุรกิจสาขาในกลุ่มไฟฟ้าในกลุ่มสื่อสาร
 การไฟฟ้าส่วนภูมิภาค : ภาคตะวันออกเฉียงเหนือ

ประกอบด้วย 8 จังหวัด คือ จังหวัด ชัยภูมิ หนองบัวลำภู นครราชสีมา ปราจีนบุรี ระยอง สระแก้ว

ลำดับ	บริษัท	ที่ตั้ง	ประเภท	ขนาดเส้นผ่าศูนย์กลาง	ประเภทสาย	ขนาดเส้นผ่าศูนย์กลาง	Core - (mm)	ระยะทาง (km)	ทั้งหมด	จำนวน Core (รวม Core เสริม)	ชนิดสาย	คุณสมบัติทางเทคนิค		ที่ผู้รับจ้าง		ที่ผู้ส่งมอบ		จังหวัด	อำเภอ	จังหวัด		
												Loss Index (dB/km)	Attenuation (dB/km)	ประเภท Cable (1)	มาตรฐาน ITU	ประเภท	ขนาด				สถานที่	ถนน
1	กทท.	ทพ.บ้านนา	ทพ.บ้านนา	24	24.00	576	24.00	24	24	18	6	A	G.655	11.00	11.00	พ.13	-	พ.13	-	บ้านนา	พ.13	พ.13
2	กทท.	ทพ.บ้านนา	ทพ.บ้านนา	24	14.00	336	14.00	24	24	18	6	A	G.655	8.05	8.05	พ.13	-	พ.13	-	บ้านนา	พ.13	พ.13
3	กทท.	ทพ.บ้านนา	ทพ.บ้านนา	24	48.25	1,158	48.25	24	24	18	6	A	G.655	18.65	18.65	พ.13	-	พ.13	-	บ้านนา	พ.13	พ.13
4	กทท.	ทพ.บ้านนา	ทพ.บ้านนา	24	16.00	384	16.00	24	24	18	6	A	G.655	8.70	8.70	พ.13	-	พ.13	-	บ้านนา	พ.13	พ.13
5	กทท.	ทพ.บ้านนา	ทพ.บ้านนา	24	11.00	264	11.00	24	24	18	6	A	G.655	7.15	7.15	พ.13	-	พ.13	-	บ้านนา	พ.13	พ.13
6	กทท.	ทพ.บ้านนา	ทพ.บ้านนา	24	10.00	240	10.00	24	24	18	6	A	G.655	6.90	6.90	พ.13	-	พ.13	-	บ้านนา	พ.13	พ.13
7	กทท.	ทพ.บ้านนา	ทพ.บ้านนา	24	26.26	630	26.26	24	24	18	6	A	G.655	11.00	11.00	พ.12	-	พ.12	-	บ้านนา	พ.12	พ.12
8	กทท.	ทพ.บ้านนา	ทพ.บ้านนา	24	6.00	144	6.00	24	24	14	10	A	G.655	5.75	5.75	พ.3	-	พ.3	-	บ้านนา	พ.3	พ.3
9	กทท.	ทพ.บ้านนา	ทพ.บ้านนา	24	22.00	528	22.00	24	24	14	10	A	G.655	10.35	10.35	พ.1	-	พ.1	-	บ้านนา	พ.1	พ.1
10	กทท.	ทพ.บ้านนา	ทพ.บ้านนา	24	27.00	648	27.00	24	24	20	4	A	G.655	11.25	11.25	พ.4	-	พ.4	-	บ้านนา	พ.4	พ.4
11	กทท.	ทพ.บ้านนา	ทพ.บ้านนา	24	7.00	168	7.00	24	24	18	6	A	G.655	6.00	6.00	พ.1	-	พ.1	-	บ้านนา	พ.1	พ.1
12	กทท.	ทพ.บ้านนา	ทพ.บ้านนา	24	10.00	240	10.00	24	24	14	10	A	G.652	6.90	6.90	พ.3	-	พ.3	-	บ้านนา	พ.3	พ.3
13	กทท.	ทพ.บ้านนา	ทพ.บ้านนา	24	9.00	216	9.00	24	24	16	8	A	G.655	6.65	6.65	พ.4	-	พ.4	-	บ้านนา	พ.4	พ.4
14	กทท.	ทพ.บ้านนา	ทพ.บ้านนา	24	8.00	192	8.00	24	24	16	8	A	G.655	6.40	6.40	พ.2	-	พ.2	-	บ้านนา	พ.2	พ.2
15	กทท.	ทพ.บ้านนา	ทพ.บ้านนา	24	7.00	168	7.00	24	24	16	8	A	G.655	6.00	6.00	พ.6	-	พ.6	-	บ้านนา	พ.6	พ.6
16	กทท.	ทพ.บ้านนา	ทพ.บ้านนา	24	7.00	168	7.00	24	24	16	8	A	G.655	6.00	6.00	พ.6	-	พ.6	-	บ้านนา	พ.6	พ.6
17	กทท.	ทพ.บ้านนา	ทพ.บ้านนา	24	14.00	336	14.00	24	24	16	8	A	G.655	8.05	8.05	พ.3	-	พ.3	-	บ้านนา	พ.3	พ.3
18	กทท.	ทพ.บ้านนา	ทพ.บ้านนา	12	63.00	756	63.00	12	12	12	-	A	G.655	22.10	22.10	พ.3	-	พ.3	-	บ้านนา	พ.3	พ.3
19	กทท.	ทพ.บ้านนา	ทพ.บ้านนา	24	11.45	275	11.45	24	24	16	8	A	G.655	6.90	6.90	พ.8	-	พ.8	-	บ้านนา	พ.8	พ.8
20	กทท.	ทพ.บ้านนา	ทพ.บ้านนา	24	30.00	720	30.00	24	24	16	8	A	G.655	12.65	12.65	พ.10	-	พ.10	-	บ้านนา	พ.10	พ.10
21	กทท.	ทพ.บ้านนา	ทพ.บ้านนา	24	30.00	720	30.00	24	24	16	8	A	G.655	12.65	12.65	พ.6	-	พ.6	-	บ้านนา	พ.6	พ.6
22	กทท.	ทพ.บ้านนา	ทพ.บ้านนา	24	25.00	600	25.00	24	24	16	8	A	G.655	11.75	11.75	พ.9	-	พ.9	-	บ้านนา	พ.9	พ.9
23	กทท.	ทพ.บ้านนา	ทพ.บ้านนา	24	32.60	782	32.60	24	24	16	8	A	G.655	12.65	12.65	พ.4	-	พ.4	-	บ้านนา	พ.4	พ.4
24	กทท.	ทพ.บ้านนา	ทพ.บ้านนา	24	40.00	960	40.00	24	24	14	10	A	G.655	15.60	15.60	พ.13	-	พ.13	-	บ้านนา	พ.13	พ.13
25	กทท.	ทพ.บ้านนา	ทพ.บ้านนา	24	28.00	672	28.00	24	24	14	10	A	G.655	14.05	14.05	พ.13	-	พ.13	-	บ้านนา	พ.13	พ.13
26	กทท.	ทพ.บ้านนา	ทพ.บ้านนา	12	27.57	331	27.57	12	12	12	-	A	G.655	10.28	10.28	พ.3	-	พ.3	-	บ้านนา	พ.3	พ.3
27	กทท.	ทพ.บ้านนา	ทพ.บ้านนา	24	14.27	342	14.27	24	24	16	8	A	G.655	9.93	9.93	พ.6	-	พ.6	-	บ้านนา	พ.6	พ.6

กทท. ภาคตะวันออกเฉียงเหนือ
 วันที่ 18 จาก 19

หมายเหตุ (1) A (Aerial) เสาอากาศ, D (Duct) ใต้อาคาร, DB (Direct Buried) ฝังดิน, Sub (Submarine Cable) ใต้อาคาร, OPGW (Optical Fiber with Overhead)

เอกสารแนบ ๒

การปฏิบัติงานในการให้บริการเส้นใยแก้วนำแสงของ
กฟภ.

1. วัตถุประสงค์


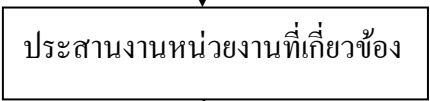
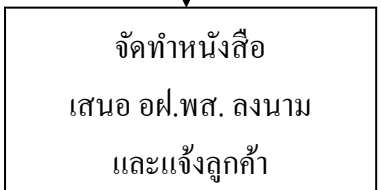
กฟภ. มีระบบโครงข่ายสื่อสารเส้นใยแก้วนำแสงครอบคลุม 74 จังหวัดทั่วประเทศ ระยะทางโดยรวมประมาณ 20,000 กม. ปัจจุบันมีผู้ประกอบการสนใจใช้บริการกว่า 20 ราย

กบท. จึงจัดทำคู่มือการปฏิบัติงาน (WORK MANUAL) เพื่อให้การปฏิบัติงานให้บริการเส้นใยแก้วนำแสง มีมาตรฐานและเป็นแนวทางเดียวกัน

2. ขอบเขต

ให้บริการทรัพย์สินด้านสื่อสารโทรคมนาคมและเกี่ยวเนื่อง ที่เหลือจากการใช้งานปกติ กับหน่วยงานภายนอก ตั้งแต่ลูกค้าแจ้งความต้องการ, สำรวจ, ออกแบบ, ประมาณการ, แจ้งค่าใช้จ่าย, ก่อสร้างเพิ่ม, ตั้งหนี้, จัดเก็บรายได้และเร่งรัดการชำระหนี้

3. ผังการไหลของกระบวนการ (Work Flow Chart)

ลำดับที่	ผังกระบวนการงาน (Flow Chart)	ระยะเวลา	รายละเอียดงาน	ผู้รับผิดชอบ
1		-	ลูกค้าแจ้งความประสงค์ขอใช้บริการ	-
2	 A vertical arrow points down from the oval in step 1 to this box.	ประมาณ 5 วัน	กบท. แจ้งหน่วยงานที่เกี่ยวข้อง กอบ. ตรวจสอบ core fiber ว่ามีเพียงพอใช้งานของ กฟภ. ในอนาคตหรือไม่ กบข. กำหนด core fiber และตรวจสอบระยะทางให้บริการ กคร. สำรวจเส้นทางและพื้นที่ติดตั้งอุปกรณ์	กบท. กอบ. กบข. กคร.
3	 A vertical arrow points down from the box in step 2 to this box. Below the box is a circle containing the letter 'A'.	ประมาณ 5 วัน	จัดทำหนังสือ เสนอ อฟ.พส. ลงนาม และแจ้งลูกค้า	กบท.

ลำดับที่	ผังกระบวนการงาน (Flow Chart)	ระยะเวลา	รายละเอียดงาน	ผู้รับผิดชอบ
4		ประมาณ 5 วัน		-
5		ประมาณ 7 วัน	จัดทำหนังสือเสนอ รพค.(ชส) เพื่ออนุมัติการให้บริการเส้นใยแก้วนำแสง	กบท.
6		1 วัน	แจ้ง สกม. ดำเนินการจัดทำสัญญา	กบท.
7		1 วัน	เสนอ อฟ.พส., แจ้ง ลูกค้า เพื่อลงนามในสัญญาให้บริการ	กบท.
8		1 วัน	แจ้งหน่วยงานที่เกี่ยวข้อง (ฝสค./ สกม./ กบช./ กคร.)	กบท.
9		3 วัน	ตั้งหนี้ในระบบ SAP และแจ้งให้ลูกค้าทราบ	กบท.
10		2 วัน	ตรวจสอบการสิ้นสุดของสัญญาแจ้งลูกค้า	

เอกสารแนบ ๓

ร่างสัญญาให้บริการเส้นใยแก้วนำแสง



สัญญาบริการเส้นใยแก้วนำแสง

ที่...../.....

สัญญาฉบับนี้ทำที่สำนักงานใหญ่การไฟฟ้าส่วนภูมิภาค เลขที่ 200 ถนนงามวงศ์วาน แขวง
ลาดยาว เขตจตุจักร กรุงเทพมหานคร รหัสไปรษณีย์ 10900 เมื่อวันที่
ระหว่าง การไฟฟ้าส่วนภูมิภาค โดย.....

ผู้รับมอบอำนาจ (ตามหนังสือมอบอำนาจเลขที่..... ลงวันที่.....) ซึ่งต่อไปใน
สัญญานี้จะเรียกว่า “กฟภ.” ฝ่ายหนึ่งกับ.....
ทะเบียนเลขที่..... โดย..... ผู้รับมอบอำนาจ (ตามหนังสือมอบ
อำนาจเลขที่..... ลงวันที่.....) สำนักงานใหญ่ตั้งอยู่เลขที่.....
หมู่..... ถนน..... แขวง..... เขต.....
จังหวัด..... รหัสไปรษณีย์..... ซึ่งต่อไปในสัญญานี้ จะเรียกว่า “บริษัท” อีก
ฝ่ายหนึ่ง

โดยที่ กฟภ. ประสงค์จะให้บริการ และบริษัทประสงค์จะใช้บริการเส้นใยแก้วนำแสง (Dark
Fiber Core) ของ กฟภ.เพื่อใช้งานในกิจการของบริษัท คู่สัญญาทั้งสองฝ่ายจึงตกลงกันดังมีข้อความ
ต่อไปนี้.-

ข้อ 1. ข้อตกลงการบริการ

1.1 กฟภ. ตกลงให้บริการและ บริษัท ตกลงใช้บริการเส้นใยแก้วนำแสงของ กฟภ.
จำนวน..... (.....) เส้นใยแก้วนำแสง (Core) ระยะทางประมาณ..... (.....) กิโลเมตร

ทั้งนี้ รายละเอียดตามเอกสารแนบท้ายสัญญาข้อ 2.1 ผผนวก 1

1.2 ในกรณีที่บริษัทต้องการใช้บริการเส้นใยแก้วนำแสงเพิ่มเติมหรือเปลี่ยนแปลง
จากเส้นทางและหรือจำนวนเส้นใยแก้วนำแสง (Core) ตามที่ระบุไว้ในสัญญา ให้บริษัทมีหนังสือแจ้ง
ให้ กฟภ. ทราบเป็นลายลักษณ์อักษรเพื่อพิจารณาถึงเส้นทาง, สถานที่, ระยะทาง และอื่น ๆ ที่จำเป็น
ต่อการให้บริการ ทั้งนี้ กฟภ. จะพิจารณาโดยเร็ว โดยจะแจ้งผลการพิจารณาให้บริษัททราบ
ภายในระยะเวลาไม่เกิน 30 (สามสิบ) วัน นับแต่วันที่ กฟภ. ได้รับหนังสือแจ้งความประสงค์เป็นลาย
ลักษณ์อักษรจากบริษัทพร้อมข้อมูลที่ครบถ้วน หากผลการพิจารณาเป็นไปตามความประสงค์
ของบริษัท ให้ถือการแจ้งผลการพิจารณาที่เป็นลายลักษณ์อักษรดังกล่าวจาก กฟภ. เป็นการตกลง
เพิ่มเติม.....

เพิ่มเติมตามเงื่อนไขของสัญญาฯ โดยคู่สัญญาทั้งสองฝ่ายต้องตกลงในรายละเอียดดังกล่าว และจัดทำเป็นเอกสารแนบท้ายสัญญาโดยเร็วที่สุด และให้ถือเป็นส่วนหนึ่งของสัญญาให้บริการฉบับนี้

ข้อ 2. เอกสารอันเป็นส่วนหนึ่งของสัญญา

เอกสารแนบท้ายสัญญาดังต่อไปนี้ ให้ถือเป็นส่วนหนึ่งของสัญญาฯ

- 2.1 ผนวก 1 (แผนผังแสดงเส้นทางการให้บริการเส้นใยแก้วนำแสงของ กฟภ.) จำนวน 1 (หนึ่ง) แผ่น
- 2.2 ผนวก 2 (รายละเอียดค่าใช้จ่ายบริการเส้นใยแก้วนำแสง) จำนวน 1 (หนึ่ง) แผ่น
- 2.3 ผนวก 3 (บันทึกทดสอบความพร้อมในการให้บริการ) จำนวน 1 (หนึ่ง) แผ่น
- 2.4 ผนวก 4 (บันทึกแจ้งข้อขัดข้อง) จำนวน 1 (หนึ่ง) แผ่น
- 2.5 ผนวก 5 (บันทึกแจ้งผลการแก้ไขข้อขัดข้อง) จำนวน 1 (หนึ่ง) แผ่น
- 2.6 ผนวก 6 (หน่วยงานและผู้ประสานงานของ กฟภ. และบริษัท) จำนวน 2 (สอง) แผ่น

ความใดในเอกสารแนบท้ายสัญญาที่ขัดแย้งกับข้อความในสัญญาฯ ให้ใช้ข้อความในสัญญาฯ บังคับ และในกรณีที่เอกสารแนบท้ายขัดหรือแย้งกันเอง ให้ถือตามเอกสารแนบท้ายที่ได้ทำขึ้นหลังสุดเป็นเอกสารที่ถูกต้อง

ข้อ 3. ระยะเวลาการให้บริการ

3.1 สัญญาฯ นี้มีผลบังคับใช้เป็นระยะเวลา..... (.....) ปี นับถัดจากวันที่ลงนามในสัญญา เว้นแต่มีการบอกเลิกสัญญาโดยคู่สัญญาฝ่ายใดฝ่ายหนึ่ง ก่อนครบกำหนดระยะเวลาในสัญญาฯ

3.2 กรณีมีการแก้ไขเปลี่ยนแปลงการให้บริการและหรือมีการให้บริการเส้นใยแก้วนำแสงเพิ่มเติมตามข้อ 1.2 กำหนดระยะเวลาการให้บริการดังกล่าวจะต้องไม่เกินระยะเวลาตามที่ระบุไว้ในสัญญาข้อ 3.1

3.3 หากบริษัทไม่ประสงค์ที่จะใช้บริการตามสัญญาฯ นี้ต่อไป บริษัทจะต้องแจ้งการบอกเลิกสัญญาพร้อมเหตุผลเป็นหนังสือให้ กฟภ. ทราบล่วงหน้าไม่น้อยกว่า 60 (หกสิบ) วัน

3.4 เมื่อสัญญาฯ นี้สิ้นสุดลง คู่สัญญาฯ มีเจตนาที่จะทำสัญญาบริการเส้นใยแก้วนำแสงในปีต่อไป โดยเงื่อนไขและรายละเอียดการให้บริการและค่าบริการ คู่สัญญาฯ จะได้ตกลงกัน

ข้อ 4.

ข้อ 4. อัตราค่าบริการและการชำระค่าบริการ

4.1 บริษัท ตกลงจ่ายค่าใช้บริการเส้นใยแก้วนำแสงในอัตรา 1,100.-บาท (หนึ่งพันหนึ่งร้อยบาทถ้วน) ต่อ 1 (หนึ่ง) เส้นใยแก้วนำแสง (Core) ต่อ 1 (หนึ่ง) กิโลเมตร ต่อเดือน ระยะทางรวม..... (.....) กิโลเมตร จำนวน... (.....) เส้นใยแก้วนำแสง (Core) เป็นเงินบาท (.....) ต่อเดือน (ไม่รวมภาษีมูลค่าเพิ่ม) ให้แก่ กฟภ. และ กฟล. ให้บริษัท ใช้บริการเส้นใยแก้วนำแสงโดยไม่เรียกเก็บค่าบริการรายเดือน มีกำหนดระยะเวลา.....(.....)เดือน เริ่มตั้งแต่วันที่.....ถึงวันที่.....

ทั้งนี้ รายละเอียดตามเอกสารแนบท้ายสัญญาข้อ 2.2 หมวด 2

4.2 บริษัท ตกลงจะนำเงินค่าบริการตามข้อ 4.1 ชำระให้แก่ กฟภ. ภายใน 30 (สามสิบ) วัน นับจากวันที่ บริษัท ได้รับใบแจ้งเรียกเก็บเงินค่าบริการจาก กฟภ. และถ้ากำหนด การชำระเงินตรงกับวันหยุดทำการให้ชำระภายในวันทำการถัดไปหลังจากวันหยุดนั้น หากพ้นกำหนด ระยะเวลาดังกล่าว บริษัท ยังไม่ดำเนินการชำระค่าบริการ กฟภ. จะคิดดอกเบี้ยร้อยละ 15 (สิบห้า) ต่อปี นับแต่วันที่ครบกำหนดให้ชำระจนถึงวันที่ชำระครบถ้วน

สำหรับกรณีที่ใช้บริการในเดือนแรกของการให้บริการ ที่อาจมีการใช้บริการไม่เต็มเดือนให้นำค่าบริการช่วงดังกล่าวไปรวมไว้เพื่อชำระพร้อมกับค่าบริการของเดือนถัดไป

4.3 การเริ่มนับเวลาเพื่อคิดค่าบริการให้นับตั้งแต่วันที่ถัดจากวันทดสอบความพร้อม ในการให้บริการแล้วเสร็จและมีการบันทึกลงนามร่วมกันตามข้อ 6.1 สำหรับการคำนวณค่าบริการของ เดือนแรกและเดือนสุดท้าย ถ้าหากไม่เต็มเดือนให้คำนวณโดยเอาจำนวนวันที่ใช้บริการคูณด้วยค่าใช้ บริการต่อเดือนหารด้วยจำนวนวันในเดือนนั้น

ข้อ 5. หลักประกันการปฏิบัติตามสัญญา

บริษัท ตกลงนำเงินสดหรือหนังสือสัญญาค้ำประกันของธนาคาร..... สาขา..... เลขที่..... ลงวันที่..... เป็นเงิน.....บาท (.....) คิดเป็นเงินจำนวนร้อยละสิบของ งานตามสัญญามอบให้แก่ กฟภ. เพื่อเป็นหลักประกันการปฏิบัติตามสัญญาในวันที่ลงนาม ในสัญญานี้ โดย กฟภ. มีสิทธิที่จะหักเงินดังกล่าวได้เฉพาะกรณีที่ บริษัท ผิดนัดชำระค่าบริการราย เดือนนับตั้งแต่วันที่ครบกำหนดชำระ หรือ บริษัท ประพฤติผิดสัญญาในข้อ 9 และมีสิทธิริบ หลักประกันในกรณีที่ บริษัท ประพฤติผิดสัญญาในข้อ 7 โดย กฟภ. ต้องทำหนังสือแจ้งให้ บริษัท ทราบล่วงหน้าไม่น้อยกว่า 5 (ห้า) วัน ก่อนดำเนินการหักเงินประกันหรือริบหลักประกันดังกล่าว เมื่อ คู่สัญญาฝ่ายใดฝ่ายหนึ่งใช้สิทธิบอกเลิกสัญญา หรือสัญญาครบกำหนดตามระยะเวลาที่ตกลงกัน หาก บริษัท ไม่มีภาระผูกพันที่ต้องชดใช้ค่าเสียหายอันเนื่องมาจากการกระทำผิดข้อตกลงในสัญญานี้ บริษัท ยินยอมให้ กฟภ. นำเงินประกันดังกล่าว หักชำระเป็นค่าบริการเดือนสุดท้ายของการให้บริการ

ตามสัญญาที่ หาก บริษัท ได้จ่ายค่าบริการเดือนสุดท้ายไปแล้ว หรือค่าบริการในเดือนสุดท้ายต่ำกว่าเงินประกันที่ให้ไว้ กฟภ. จะคืนเงินประกันหรือเงินประกันส่วนที่เหลือโดยไม่มีดอกเบี้ยให้แก่ บริษัท ทั้งนี้ สัญญาสิ้นสุดลง แต่ในกรณีที่ บริษัท ต้องรับผิดชอบค่าใช้จ่ายให้แก่ กฟภ. ตามสัญญาที่ คู่สัญญาทั้งสองฝ่ายจะเริ่มเจรจาหารือกันเพื่อหาข้อยุติภายใน 15 (สิบห้า) วัน นับตั้งแต่วันที่สัญญาสิ้นสุดลง ทั้งนี้ หากหาข้อยุติไม่ได้หลังจากพ้นระยะเวลา 60 (หกสิบ) วัน กฟภ. มีสิทธิหักหลักประกันข้างต้นเพื่อชดเชยความเสียหายเบื้องต้นได้ แต่ทั้งนี้ไม่ตัดสิทธิ บริษัท ในการยื่นข้อโต้แย้งสิทธิดังกล่าวของ กฟภ.

ข้อ 6. การทดสอบความพร้อมในการให้บริการ

6.1 การทดสอบความพร้อมในการให้บริการจะเริ่มดำเนินการภายใน 30 (สามสิบ) วัน นับตั้งแต่วันลงนามสัญญา และ กฟภ. พร้อมในการให้บริการ โดยคู่สัญญาทั้งสองฝ่ายต้องร่วมมือกันในการตรวจสอบเส้นใยแก้วนำแสง และอุปกรณ์ตามที่ได้ตกลงกันไว้ โดยก่อนให้บริการจะมีการทดสอบโดยตัวแทนของทั้งสองฝ่ายเป็นคณะทำงาน และลงนามในบันทึกทดสอบความพร้อมในการให้บริการ ตามเอกสารแนบท้ายสัญญาข้อ 2.3 หมวด 3 ก่อนใช้งานจริง หากพ้นระยะเวลาทดสอบความพร้อม 30 (สามสิบ) วัน แล้ว การทดสอบความพร้อมไม่สามารถดำเนินการได้ อันเนื่องมาจากความผิด หรือความพร้อมของ กฟภ. แต่เพียงฝ่ายเดียว ให้ระยะเวลาในการคิดค่าบริการเริ่มต้นนับตั้งแต่วันที่พ้นระยะเวลาทดสอบความพร้อมข้างต้น

6.2 เมื่อ บริษัท ร้องขอ กฟภ. จะดำเนินการตรวจสอบคุณภาพเส้นใยแก้วนำแสงในแต่ละเส้นทางด้วยเครื่องมือทดสอบการสะท้อนแสง (Optical Time Domain Reflectometer) ซึ่งต่อไปนี้จะเรียกว่า “OTDR” เพื่อให้เส้นใยแก้วนำแสงที่ให้บริการแก่ บริษัท ทำงานได้เต็มตามประสิทธิภาพการใช้งาน โดยให้มีการตรวจสอบปีละ 2 (สอง) ครั้ง ทั้งนี้ บริษัท ต้องแจ้งให้ กฟภ. ทราบล่วงหน้าไม่น้อยกว่า 10 (สิบ) วันทำการ ก่อนดำเนินการตรวจสอบ

ข้อ 7. การใช้ประโยชน์

7.1 บริษัทต้องใช้เส้นใยแก้วนำแสงของ กฟภ. ตามวัตถุประสงค์ที่ระบุไว้ในสัญญาที่เท่านั้น จะใช้เพื่อกิจการอื่นนอกเหนือวัตถุประสงค์ไม่ได้ทั้งสิ้น และห้ามบริษัทนำเส้นใยแก้วนำแสงไปให้บุคคลอื่นใช้บริการช่วง หรือใช้บริการต่อ โดยไม่ได้รับอนุญาตเป็นหนังสือจาก กฟภ. อย่างเด็ดขาด หากฝ่าฝืน กฟภ. มีสิทธิบอกเลิกสัญญาได้ทันที และริบหลักประกันในข้อ 5 รวมทั้งมีสิทธิเรียกชดเชยค่าเสียหายจากบริษัทได้

นอกจาก

นอกจากในกรณีที่สัญญานี้จะได้ระบุไว้เป็นอย่างอื่น การอนุญาตดังกล่าว
ไม่เป็นเหตุให้บริษัทหลุดพ้นจากความรับผิดชอบหรือพันธหน้าที่ตามสัญญาในทุกประการ

7.2 บริษัทจะต้องไม่ใช่เส้นใยแก้วนำแสงไปในทางที่ผิดกฎหมาย หรือขัดต่อ
ระเบียบของทางราชการหรือของ กฟภ. และจะต้องไม่ขัดต่อความสงบเรียบร้อย หรือศีลธรรมอันดีของ
ประชาชน

7.3 บริษัทจะต้องไม่เคลื่อนย้ายแก้ไข เปลี่ยนแปลงหรือ เพิ่มเติมอุปกรณ์อื่นใด
มาเชื่อมต่อกับอุปกรณ์ของ กฟภ. ที่ได้ติดตั้งไว้แล้วเป็นอันขาด เว้นแต่จะได้รับความยินยอมเป็น
หนังสือจาก กฟภ. ก่อน

ข้อ 8. การบำรุงรักษาและซ่อมแซมแก้ไข

8.1 กฟภ. มีหน้าที่ซ่อมแซม แก้ไข ปรับปรุงรวมถึงบำรุงรักษาเส้นใยแก้วนำแสงให้
อยู่ในสภาพดีและใช้งานได้ตามปกติตลอดอายุของสัญญา นี้ หากเกิดเหตุขัดข้องหรือชำรุดเสียหาย
จากอุปกรณ์เชื่อมโยงต่าง ๆ ซึ่งอยู่ภายใต้การควบคุมดูแลของ กฟภ. กฟภ.ตกลงที่จะทำการซ่อมแซม
หรือแก้ไขให้กลับมาใช้งานได้ตามปกติโดยค่าใช้จ่ายของ กฟภ. เอง

8.2 บริษัทมีสิทธิเข้าไปยังสถานที่หรือพื้นที่สำหรับติดตั้งอุปกรณ์สำหรับให้บริการ
ตามสัญญา นี้เพื่อทำการทดสอบ ปรับแต่ง หรือบำรุงรักษาอุปกรณ์ต่าง ๆ ตลอดเวลา เพื่อให้อุปกรณ์ต่าง ๆ
เหล่านั้นสามารถให้บริการได้อย่างมีประสิทธิภาพ โดย บริษัท ต้องแจ้งให้ กฟภ. ทราบก่อนเข้าดำเนินการ
และ กฟภ. จะอำนวยความสะดวกตามสมควรแก่ บริษัท ในการเข้าดำเนินการดังกล่าวนี้

8.3 บริษัทมีหน้าที่ต้องแจ้งเหตุขัดข้องในการใช้บริการของเส้นใยแก้วนำแสงให้
กฟภ. ทราบโดยเร็ว และ กฟภ. จะใช้ความพยายามอย่างดีที่สุดในการซ่อมแซมหรือแก้ไขเพื่อให้เส้นใย
แก้วนำแสงดังกล่าวสามารถกลับคืนใช้งานได้ตามปกติเช่นเดิมโดยเร็ว

8.4 หลังการแจ้งเหตุขัดข้องของบริษัทในข้อ 8.3 บริษัทต้องจัดทำ “บันทึกแจ้ง
ข้อขัดข้อง” ตามเอกสารแนบท้ายข้อ 2.4 หมวด 4 ภายใน 1 (หนึ่ง) วันทำการ ส่งให้ กฟภ. ลงนาม
รับทราบ และเมื่อ กฟภ. แก้ไขข้อขัดข้องแล้วเสร็จ กฟภ. จะแจ้งผลโดยจัดทำ “บันทึกแจ้งผลการแก้ไข
ข้อขัดข้อง” ตามเอกสารแนบท้ายข้อ 2.5 หมวด 5 ส่งให้บริษัทลงนามรับทราบภายใน 1 (หนึ่ง) วันทำ
การ นับจากการแก้ไขแล้วเสร็จ

8.5 ในการทำบันทึกแจ้งข้อขัดข้องและผลการแก้ไขข้อขัดข้อง ตามข้อ 8.4 นี้
คู่สัญญาสามารถแจ้งและตอบรับได้ทั้งทางโทรสาร และไปรษณีย์อิเล็กทรอนิกส์

ข้อ 9.

ข้อ 9. ความรับผิดชอบต่อความชำรุดเสียหาย

9.1 บริษัท จะต้องรับผิดชอบในการสูญหายหรือเสียหายทุกกรณีอันเกิดขึ้นแก่
เส้นใยแก้วนำแสง และอุปกรณ์ ของ กฟภ.(ถ้ามี) ซึ่งเกิดขึ้นจากความผิดของ บริษัท ลูกจ้างและหรือ
ตัวแทนของ บริษัท เว้นแต่เป็นความชำรุดหรือเสื่อมสภาพของอุปกรณ์อันเกิดจากการใช้งานตามปกติ
หรือเหตุสุดวิสัย

9.2 กฟภ. ไม่ต้องรับผิดชอบด้วยประการใด ๆ ทั้งสิ้นในอันตรายซึ่งอาจมีเกิดขึ้น
แก่บุคคลหรือทรัพย์สินของ บริษัท ลูกจ้างและหรือตัวแทนของ บริษัท ซึ่งอันตรายนั้นอาจเกิดจากการ
ใช้อุปกรณ์หรือกระแสไฟฟ้าที่ใช้ในเส้นใยแก้วนำแสงที่ให้บริการนั้น เว้นแต่ความเสียหายนั้นเกิดจาก
การกระทำหรือความประมาทเลินเล่อของ กฟภ.

9.3 กฟภ. ไม่ต้องรับผิดชอบต่อบริษัท หรือผู้ใดต่อความเสียหายอันเนื่องมาจากการ
ดำเนินกิจการของบริษัท

ข้อ 10. การบอกเลิกสัญญา

คู่สัญญาฝ่ายใดฝ่ายหนึ่งอาจบอกเลิกสัญญาฉบับนี้โดยเหตุหนึ่งเหตุใดดังต่อไปนี้

10.1 คู่สัญญาฝ่ายหนึ่งฝ่ายใดประพฤติดิสัญญา และไม่ดำเนินการแก้ไขให้
แล้วเสร็จภายใน 30 (สามสิบ) วัน นับตั้งแต่วันที่รับคำบอกกล่าวเป็นหนังสือจากคู่สัญญาอีกฝ่ายหนึ่ง
เมื่อพ้นระยะเวลาแก้ไขดังกล่าวคู่สัญญาอีกฝ่ายหนึ่งมีสิทธิบอกเลิกสัญญาได้ โดยบอกกล่าวเป็น
หนังสือ ไปยังฝ่ายที่ประพฤติดิสัญญา และเรียกค่าเสียหายได้ตามความเป็นจริง เว้นแต่เป็นการผิด
สัญญาในข้อที่เป็นสาระสำคัญที่คู่สัญญาฝ่ายใดฝ่ายหนึ่งอาจใช้สิทธิบอกเลิกสัญญาได้ทันที

10.2 คู่สัญญาฝ่ายหนึ่งฝ่ายใดได้เคยผิดสัญญาข้อใดข้อหนึ่งและได้รับหนังสือแจ้งให้
แก้ไขแล้ว ไม่ว่าคู่สัญญาฝ่ายนั้นจะ ได้แก้ไขให้ถูกต้องแล้วหรือไม่ก็ตาม หากต่อมาคู่สัญญาฝ่ายนั้นได้
ผิดสัญญาในข้อนั้นอีกเป็นครั้งที่สอง ภายในระยะเวลา 3 (สาม) เดือน นับจากวันกระทำความผิดใน
ครั้งแรก

10.3 กรณีที่เกิดความเสียหายแก่ระบบเส้นใยแก้วนำแสงหรืออุปกรณ์ส่วนใหญ่
ของคู่สัญญาฝ่ายใด และคู่สัญญาทั้งสองฝ่ายได้พิจารณาแล้วเห็นว่า การซ่อมแซมระบบเส้นใยแก้วนำแสง
หรืออุปกรณ์ดังกล่าวจะไม่คุ้มในเชิงเศรษฐกิจ ให้คู่สัญญาฝ่ายที่เสียหายนั้น มีสิทธิบอกเลิกสัญญาได้
ทันที และคู่สัญญาทั้งสองฝ่ายจะไม่เรียกร้องค่าเสียหายใดๆ ทั้งสิ้น

10.4 ในกรณีที่บริษัทผิดสัญญาข้อหนึ่งข้อใด หรือไม่ปฏิบัติตามเงื่อนไขข้อใด
อย่างหนึ่งที่เป็นสาระสำคัญตามสัญญานี้ กฟภ. มีสิทธิบอกเลิกสัญญาได้ทันที โดยบริษัทขอรับผิดชอบ
ชดใช้ค่าเสียหายทั้งหมดตามที่เกิดขึ้นจริง

การที่

การที่ กฟภ. ไม่ใช้สิทธิบอกเลิกสัญญาตามวรรคแรก ไม่เป็นเหตุให้บริษัท พ้นจากความรับผิดชอบตามสัญญา

10.5 ในกรณีที่คู่สัญญาฝ่ายหนึ่งฝ่ายใดไม่สามารถปฏิบัติตามสัญญาต่อไป อันเนื่องมาจากเหตุสุดวิสัยหรือโดยผลของกฎหมาย จะถือว่าคู่สัญญาฝ่ายนั้นผิดสัญญาไม่ได้ และคู่สัญญาอีกฝ่ายหนึ่งจะไม่เรียกร้องค่าเสียหายใด ๆ ทั้งสิ้น โดยให้ถือว่าสัญญาเป็นอันเลิกกัน

ข้อ 11. การระงับข้อพิพาท

หากมีข้อขัดแย้ง ข้อพิพาท ซึ่งเกิดขึ้นจากสัญญา หรือเกี่ยวเนื่องกับสัญญา รวมทั้งปัญหาการผิดสัญญา การเลิกสัญญา หรือความสมบูรณ์แห่งสัญญา การตลาดเคลื่อน หรือข้อบกพร่องใด ๆ ปรากฏในสัญญา หรือเอกสารที่ถือเป็นส่วนหนึ่งของสัญญา บริษัท และ กฟภ. จะต้องร่วมกันพิจารณาเพื่อหาข้อยุติ

หากคู่สัญญาทั้งสองฝ่ายไม่สามารถหาข้อยุติตามวรรคแรกได้ภายใน 30 (สามสิบ) วัน นับตั้งแต่วันที่เกิดข้อพิพาท จึงให้นำข้อพิพาทนั้นไปใช้สิทธิในทางศาล

ข้อ 12. การปฏิบัติเมื่อสิ้นสุดการให้บริการ

เมื่อสัญญาลิ้นสุดลงไม่ว่าด้วยเหตุใด ๆ ก็ตาม บริษัทจะต้องส่งมอบเส้นใยแก้วนำแสงคืนให้แก่ กฟภ. ในสภาพเรียบร้อยสมบูรณ์ และจะต้องถอดอุปกรณ์เชื่อมต่อออกจากสายระบบเส้นใยแก้วนำแสง และขนย้ายทรัพย์สินอุปกรณ์ออกไปจากพื้นที่ของ กฟภ. โดยต้องทำให้พื้นที่อยู่ในสภาพเรียบร้อยภายใน 30 (สามสิบ) วัน นับตั้งแต่วันที่สัญญาลิ้นสุดลง

ถ้าบริษัทไม่ปฏิบัติตามวรรคแรก กฟภ. จะดำเนินการ หรือจ้างผู้อื่นดำเนินการแทน โดยบริษัทจะต้องเป็นผู้ออกค่าใช้จ่ายในการนี้แทน กฟภ. ทั้งสิ้น

ข้อ 13. การบอกกล่าว

การติดต่อ การทวงถาม คำบอกกล่าว หรือการแจ้งใด ๆ ตามสัญญา ให้แก่คู่สัญญาอีกฝ่ายหนึ่ง ให้ทำเป็นหนังสือและเมื่อได้ส่งทางไปรษณีย์ลงทะเบียนตอบรับไปยังสถานที่อยู่ของคู่สัญญาตามที่ระบุไว้ในข้างต้นของสัญญาแล้ว ให้ถือว่าคู่สัญญาได้รับไว้แล้วโดยชอบเว้นแต่คู่สัญญาได้แจ้งเปลี่ยนภูมิลำเนาให้คู่สัญญาทราบ โดยวิธีดังกล่าวก่อนแล้ว

ในกรณีเร่งด่วน คู่สัญญาอาจส่งคำบอกกล่าวโดยทางโทรสารหรือไปรษณีย์อิเล็กทรอนิกส์ก็ได้ แต่จะต้องโทรศัพท์แจ้งการส่งให้ทราบและมีหนังสือยืนยันส่งโดยวิธีการดังกล่าวในวรรคก่อนโดยพลัน

สัญญา

สัญญานี้ทำขึ้นเป็นสองฉบับ มีข้อความถูกต้องตรงกัน ทั้งสองฝ่ายได้อ่านและเข้าใจ
ข้อความโดยละเอียดตลอดแล้ว รับรองว่าถูกต้องตามความประสงค์ทุกประการ เพื่อเป็นหลักฐาน จึง
ได้ลงลายมือชื่อ พร้อมทั้งประทับตรา (ถ้ามี) ไว้เป็นสำคัญและต่างฝ่ายต่างยึดถือไว้ฝ่ายละหนึ่งฉบับ

ลงชื่อ กฟภ.
(.....)

ลงชื่อ บริษัท
(.....)

ลงชื่อ พยาน
(.....)

ลงชื่อ พยาน
(.....)

เอกสารแนบ ๔

ข้อกำหนดในการพาดสายเพื่อเชื่อมใช้งาน และเข้า
ดำเนินการติดตั้งเคเบิลใยแก้วนำแสงภายในสถานที่
กฟภ.



การไฟฟ้าส่วนภูมิภาค
PROVINCIAL ELECTRICITY AUTHORITY

**ข้อกำหนดในการพาดสายเพื่อเชื่อมต่อใช้งาน และเข้าดำเนินการติดตั้งเคเบิลใยแก้วนำแสง
ภายในสถานีไฟฟ้า (สฟฟ.) หรือสำนักงานการไฟฟ้าส่วนภูมิภาค (สนง.กฟภ.)**

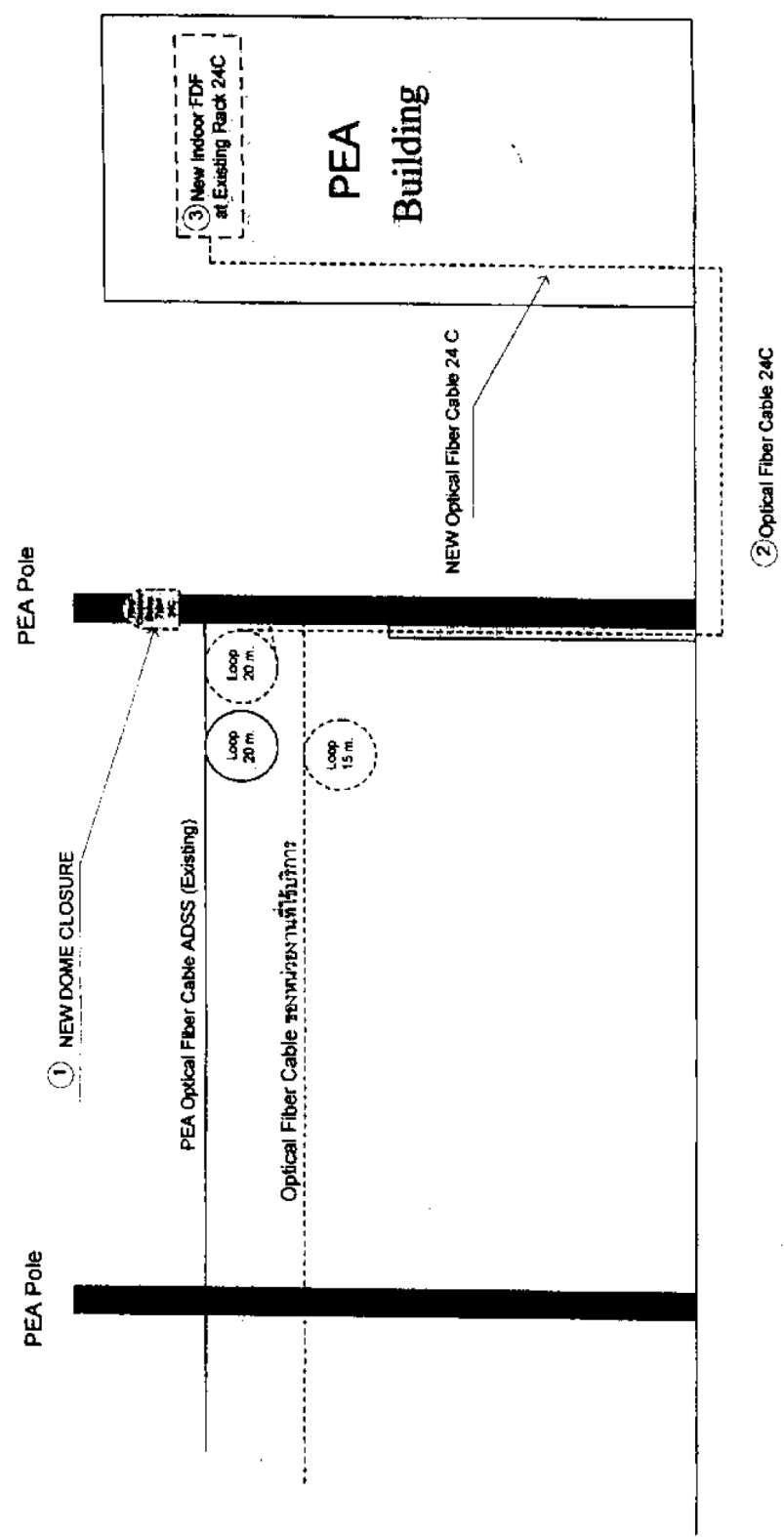
1. **การพาดสายเคเบิลใยแก้วนำแสงบนเสาไฟฟ้าของการไฟฟ้าส่วนภูมิภาค (กฟภ.)**
ให้หน่วยงานที่จะดำเนินการพาดสายฯ เพื่อเชื่อมต่อใช้งาน ทำหนังสือขออนุญาตพาดสายถึงสำนักงานใหญ่ การไฟฟ้าส่วนภูมิภาค โดยมีเอกสารประกอบการขออนุญาตตามรายละเอียดการขออนุญาตพาดสายกับเสาไฟฟ้า ของ กฟภ.(เอกสารแนบ 1) และห้ามมิให้พาดสายก่อนที่จะได้รับอนุญาตจาก กฟภ.
2. **การเชื่อมต่อใช้งานเคเบิลใยแก้วนำแสงของ กฟภ.**
ให้หน่วยงานที่จะเชื่อมต่อใช้งานเคเบิลใยแก้วนำแสงของ กฟภ. เชื่อมต่อเคเบิลใยแก้วนำแสงที่ Closure บริเวณ หน้า สฟฟ. หรือ สนง.กฟภ. ที่ให้บริการ หากยังไม่มี Closure ให้หน่วยงานที่จะเชื่อมต่อใช้งานฯ ดำเนินการติดตั้ง เคเบิลใยแก้วนำแสงพร้อม FDF ภายใน สฟฟ. หรือ สนง.กฟภ. มายังหน้า สฟฟ. หรือ สนง.กฟภ. และติดตั้ง Closure (เอกสารแนบ 2) (อุปกรณ์ที่ติดตั้ง กฟภ. จะเป็นผู้ดูแล) โดยมีรายละเอียดการติดตั้ง ดังนี้.-
 - 2.1 Dome Closure ขนาด 24 Cores ติดตั้งบนเสาไฟฟ้าหน้า สฟฟ. หรือ สนง.กฟภ. ติดตั้งที่ระดับความสูง สายเคเบิลใยแก้วนำแสงของ กฟภ.
 - 2.2 สายเคเบิลใยแก้วนำแสงขนาด 24 Cores ที่ไม่มีส่วนประกอบของโลหะ ติดตั้งจากตู้ ODF ภายใน สฟฟ. หรือ สนง.กฟภ. มายัง Dome Closure หน้า สฟฟ. หรือ สนง.กฟภ.
 - 2.3 ตู้ FDF ขนาดประมาณ 1-2 U ติดตั้งภายในตู้ Rack ODF ของ กฟภ.
3. **การเข้าดำเนินการติดตั้งเคเบิลใยแก้วนำแสงภายในพื้นที่ สฟฟ. หรือ สนง.กฟภ.**
ให้หน่วยงานที่จะเข้าดำเนินการติดตั้งเคเบิลใยแก้วนำแสง ทำหนังสือถึงสำนักงานการ ไฟฟ้าส่วนภูมิภาค เขตที่อยู่ในพื้นที่ แจ้งขออนุญาตเข้าดำเนินการติดตั้งเคเบิลใยแก้วนำแสง ก่อนดำเนินการอย่างน้อย 5 วันทำการ โดยมีรายละเอียดที่ใช้ประกอบการขออนุญาตดังนี้.-
 - 3.1 แบบการติดตั้งภายในอาคาร
 - 3.2 รายชื่อ หรือมอบอำนาจบัตรประจำตัวประชาชนของผู้ที่จะเข้าดำเนินการ
 - 3.3 วัน เวลา ที่จะเข้าดำเนินการ

การไฟฟ้าส่วนภูมิภาค


-2-

4. **การติดตั้งเคเบิลใยแก้วนำแสงใน สฟฟ. หรือ สนง.กฟภ.**
 - 4.1 การติดตั้งเคเบิลใยแก้วนำแสงใน สฟฟ.
 - 4.1.1 ให้ติดตั้งเคเบิลใยแก้วนำแสงเส้นใหม่ตามแนวติดตั้งเดิมของ กฟภ.
 - 4.1.2 กรณีที่ต้องเดินสายแบบ Underground เข้าสถานีไฟฟ้า ให้ใช้ท่อร้อยสายเดิมที่มีอยู่ของ กฟภ.
 - 4.1.3 การติดตั้งเคเบิลใยแก้วนำแสงใน สฟฟ. ให้หลีกเลี่ยงการเจาะภายในอาคาร และหากมีความจำเป็นต้องเจาะ จะต้องขออนุญาตเจ้าหน้าที่ กฟภ. ก่อนดำเนินการ และเมื่อติดตั้งแล้วเสร็จจะต้องแจ้งให้เจ้าหน้าที่ กฟภ. ตรวจสอบความเรียบร้อยของงาน
 - 4.2 การติดตั้งเคเบิลใยแก้วนำแสงใน สนง.กฟภ.
 - 4.2.1 ให้ติดตั้งเคเบิลใยแก้วนำแสงเส้นใหม่ตามแนวติดตั้งเดิมของ กฟภ.
 - 4.2.2 การติดตั้งเคเบิลใยแก้วนำแสงใน สนง.กฟภ. ให้หลีกเลี่ยงการเจาะภายในอาคาร และหากมีความจำเป็นต้องเจาะจะต้องขออนุญาตเจ้าหน้าที่ กฟภ. ก่อนดำเนินการ และเมื่อติดตั้งแล้วเสร็จจะต้องแจ้งให้เจ้าหน้าที่ กฟภ. ตรวจสอบความเรียบร้อยของงาน

การเชื่อมต่อ ADSS Optical Fiber Cable ระหว่าง PEA Building กับ หน่วยงานที่ใช้บริการ



หมายเหตุ
 หน่วยงานที่ใช้บริการที่เปิดใยแก้วนำแสงต้องดำเนินการจัดหา
 หรือติดตั้ง อุปกรณ์ตามข้อ ① ② และ ③

	<p>กองออกแบบและบริการ Optical Fiber Cable Interconnection</p>
<p>Not to Scale Oct 2009</p>	<p>แบบการเชื่อมต่อบริเวณหน้า สถานีของ กฟภ. Design อนุมัติพงษ์ จิตบุญชาติ Approve</p>